



実施中の主な新型コロナウイルス感染症支援策は右のコードからご確認ください



## 募集

### 高齢者住宅入居者

民間アパートなどに住み、立ち退きを求められている方に住宅を提供します。内覧を希望される方は、お申し出ください。(入居者は書類審査により決定)

所在地／朝志ヶ丘4-5-10「けやき荘」

募集戸数／1戸(2階)

家賃(使用料)／月額3万円

入居資格／10月1日(出現在)で、次のすべての要件を満たす方

- ・満65歳以上でひとり暮らし。
- ・借家、アパートなどに居住し、建て替えなどのため、立ち退きを要求されている。
- ・市内に引き続き3年以上住所があり、自立して日常生活を営むことができる。

申込方法／10月3日(月)から長寿はつらつ課で配布する申請書と必要書類を10月31日(月)までに持参

※入居者決定は11月中旬、入居開始は12月を予定

申・問／長寿はつらつ課 ☎463-1921

### 朝霞都市計画案の縦覧

生産緑地の変更に伴う朝霞市都市計画生産緑地地区の変更案について、都市計画法第17条に基づく縦覧を行います。

意見を提出できる方／市内在住者または利害関係人

期間／10月11日(火)～24日(月)

意見提出方法／縦覧場所にある意見書に必要事項を記入し、郵送(住所は最終ページ下部に記載)または持参

※提出された意見に対する個別の回答はしません。

縦覧場所・問／みどり公園課 ☎463-0374

### 火災予防普及啓発ポスター作品

最優秀賞作品を基にポスターを作成し、令和5年中の火災予防啓発広報に活用します。入賞者には表彰状と記念品を贈呈します。

対象／市内在学の中学生

題材・規格等／

- (1) 「火の用心」の文字を必ず入れて、火災予防に関することを分かりやすく表現したもの。
- (2) 図画は、四ツ切画用紙で縦置きに描いてください。ただし、四辺のフチ(1cm程度)には、文字などが入らないようにしてください。

申込期間／12月12日(月)～令和5年1月13日(金)

※学校単位での応募となるため、詳しくは担当の先生にお問い合わせください。

問／埼玉県南西部消防局予防課 ☎460-0121

### 彩の国動物愛護推進員

募集期間／11月30日(火)まで

活動内容／動物の愛護と適正な飼養・管理の重要性を地域住民に理解していただくための啓発活動、地域住民の求めに応じた繁殖制限措置に関する助言や譲渡仲介の支援など

※詳しくは、埼玉県ホームページ(「彩の国動物愛護推進員」で検索)をご確認ください。

問／埼玉県生活衛生課 ☎048-830-3612

### 会計年度任用職員(事務補助員)

勤務内容／書類整理・書類確認・データ入力作業等

募集人数／1～2人

任用期間／12月中旬～令和5年3月24日(金)

勤務日時／月～金曜日のうち週3日 午前9時～正午  
または午後1時～4時

報酬／時給990円

申込方法／10月21日(金)までに申込書・履歴書を持参

選考方法／面接(11月上旬予定)

申・問／契約検査課 ☎463-2488

## ～感謝の気持ちを伝える～ 東上プライベートホール朝霞

- 事前相談承ります
- 家族葬・市民葬に対応致します

人の心を大切に  
東上セレモ 【電話】048-463-2610 24時間対応

## 屋根・外壁 塗装リフォームは お任せください!



相談・見積・診断無料 まずはお気軽にご相談ください

プロタイムズ 朝霞店 株式会社ライプラス内 ☎0120-167-555  
プロタイムズ 朝霞店 朝霞市溝沼 1272-7 検索



## 我が家のカレーコンテスト

「我が家の絶品！オリジナルカレー」のレシピを募集します。10月30日(日)に行われる決勝戦では、入賞された方に景品をご用意しています。

また、応募者全員にプレゼントを贈呈します！

**対象**／市内在住の方

**申込方法**／10月10日(月・祝)までに、

応募フォームまたは申込用紙を郵送で

(〒351-0011 本町2-2-47 駅前商店会宛・必着)

※詳しくは、右のコードかチラシをご確認ください。

**申・問**／朝霞駅前商店会 ☎464-3515



## 一般国道254号改築工事（和光富士見バイパス）事業説明会のお知らせ

土地収用法に基づく事業認定に係る申請の取り下げについて説明会を行います。（事前申込不要）

**日時**／10月14日(金) 午後6時～9時、15日(土) 午後1時30分～4時30分

※ご都合の良い時間に、ご来場ください。

**会場**／内間木公民館 会議室

※詳しくは、埼玉県ホームページをご確認ください。

**問**／埼玉県朝霞県土整備事務所 ☎471-4643



## マイナンバーカードの休日交付を行います

**日時**／10月15日(土)、29日(日)

午前8時30分～午後3時

**交付場所**／総合窓口課

**実施内容**／マイナンバーカードの交付、電子証明書の更新、マイナポイントの案内

※住民票、印鑑登録、戸籍に関する届出や証明書の交付等はできません。

**問**／マイナンバーに関すること

…総合窓口課 ☎463-2605

マイナポイントに関すること…政策企画課

☎463-3089



休日交付



マイナポイント

## 防災行政無線で緊急情報の試験放送を行います

全国一斉に行われる試験放送で、市内に設置されている防災行政無線のスピーカーから放送が流れます。また、市の防災ラジオからも同様に放送されますので、お間違えのないようご注意ください。

**日時**／11月16日(水) 午前11時ごろ

**問**／危機管理室 ☎463-1788

## 都市計画を変更しました

あずま南地区（大字根岸および大字台の各一部）を9月20日(火)付けで市街化調整区域から市街化区域に編入し、併せて次の都市計画を変更しました。

**用途地域**／新たに工業地域に指定

**準防火地域**／安全・安心のまちづくりを推進するため、準防火地域に指定

**地区計画**／周辺環境との調和に配慮した工業系地区の形成を図るため、地区計画を定める

※詳しくは、市ホームページをご確認ください。

**問**／まちづくり推進課 ☎463-1629



## 分譲マンション管理相談

マンションの管理や管理組合の運営など、マンション管理士による無料相談を行っています。

**日時**／毎月第1水曜日（1・5月は第2水曜日、休日を除く） 午後1時30分～4時20分

**会場**／市役所1階 市民相談室

**相談員**／マンション管理士

**申込方法**／相談日前月の第3月曜日から電話で（定員3組・1組50分）

※当日参加については、お問い合わせください。

**申・問**／開発建築課 ☎423-3854

大切な人とのお別れは

## (株)花輪式典

がプロデュースする安心サポートご葬儀で。

**直葬（火葬式）・家族親族葬・一般葬**

合祀墓・散骨・樹木葬・納骨堂  
お手配、ご準備致します

24時間年中無休で受け付けております。

**TEL 0120-452-870**

〒351-0005 朝霞市根岸台 4-11-12 <http://shiminso.jp>



相続・遺言書・成年後見のことなら  
**彩 (いろどり) 相続相談所**

定期相談会・リモート相談会・出張相談会開催中

弁護士・司法書士・税理士・行政書士等の専門家がチームとなってお客様の不安や疑問を解決します。

☎048-469-2850

運営事務局：行政書士藤田孝久事務所  
朝霞市本町2-2-32セレネ朝霞202



※市外局番は(048)です。直通番号一覧は右のコードからご確認ください。

●市役所開庁時間/午前8時30分～午後5時15分 ●休日/土・日曜日、祝日、年末年始



### 10月17日(月)～23日(日)は「行政相談週間」です

行政相談委員が、行政機関の業務や手続き、サービスに対する苦情、意見や要望を公正で中立な立場で伺い、解決に向けて関係行政機関等に伝えています。

日時/毎月第2・4月曜日(休日を除く)

午後1時～4時

会場/市役所1階 市民相談室

問/地域づくり支援課 ☎463-2648

### 令和4年4～9月の住民基本台帳(一部の写し)の閲覧者を公表します

公表場所/市政情報コーナー、総合窓口課

期間/10月4日(火)～令和5年3月31日(金)

問/総合窓口課 ☎463-2605

### 浄化槽の定期的な点検・検査を行いましょ

浄化槽の維持管理(保守点検・清掃・法定検査)は法律で義務付けられています。

保守点検/年3～4回、機器の点検・調整や消毒薬の補充を行う作業

清掃/年1回以上、浄化槽の内部にたまった固形物などを引き抜く作業

法定検査/年1回、維持管理が適正に行われ、浄化槽が正常に機能しているかを検査員が検査する作業

○トイレの汚水(し尿)のみを処理する「単独処理浄化槽」を設置している場合は、お風呂や台所などの排水も処理できる「合併処理浄化槽」への設置換えに努めなければならないとされています。なお、業者との一括契約制度を利用すると、すべての維持管理を行うことができます。

問/環境推進課 ☎463-1512

### 夕焼けチャイムの時間が午後4時30分になります

期間/10月1日(土)～令和5年2月28日(火)

問/教育指導課 ☎463-2884

### 居住支援相談

住宅ソーシャルワーカーによる居住支援無料相談を行っています。住まい探しなどでお困りの方は、お気軽にご相談ください。

日時/毎月第1木曜日(休日を除く) 午後1時～4時

会場/市役所1階 市民相談室

相談員/社会福祉士

申込方法/電話で(定員3組・1組50分)

申・問/開発建築課 ☎423-3854

### 10月21日(金)～30日(日)は、「犬の正しい飼い方普及旬間」です

犬を飼う際は、次のことを必ず守りましょう。

○犬の登録は生涯1回(転入者は変更の届出が必要)、犬への狂犬病予防注射は年1回受ける。

○今年度は狂犬病予防注射を12月31日までに受ける。

○狂犬病予防注射を受けたら市役所に届け出する。

○鑑札と注射済票は犬に必ずつける。

○放し飼いはやめ、散歩のときは必ずリードをつける。

○近隣に迷惑をかけない。(異常に鳴き続ける、散歩中のふんを持ち帰らない等)

○飼育環境を整え、家族の一員として終生飼養する。

問/朝霞保健所 ☎461-0468

### 粗大ごみ等の直接搬入の受け入れを一時休止します

粗大ごみ処理施設工事に伴い、クリーンセンターへの不燃ごみ、粗大ごみの直接搬入の受け入れを一時休止します。

※不燃ごみの収集や粗大ごみの戸別有料収集は実施

休止期間/11月1日(火)～22日(火)

粗大ごみの戸別有料収集

申込方法/市ホームページまたは☎458-1322で予約

※電話予約受付は午前9時～午後4時(休日を除く)

問/資源リサイクル課 ☎456-1593

# 相続登記

お済みですか?



信頼と実績の52年  
司法書士 栗山 昇  
司法書士 青木まゆみ

不動産名義変更 会社設立 役員変更 遺言書 成年後見

栗山司法行政事務所

朝霞市本町2-1-1野ロビル201

048-465-2261 P4台完備

朝霞市役所  
目の前!

## 乳がん検診を受けるなら

※個別がん検診実施医療機関 検診の検査は全て女性技師が担当します



あさか台  
乳腺クリニック

お問い合わせ Tel. 048-487-7057

朝霞市東弁財 1-5-18 カロータ 3階(朝霞台駅徒歩1分)

HP▶





ご案内

## 10月は3R推進月間

3Rはごみを減らす、目標となるキーワードです。限りある資源を大切に使い、循環型社会を目指して、3Rを実践しましょう。



### リデュース（ごみを減らそう）

10月は「食品ロス削減月間」、10月30日は「食品ロス削減の日」です。まだ食べられるのに捨てられてしまう食品の令和2年度推計値は、推計開始以来最小の522万tでした。食べ物を「買いすぎない」「作りすぎない」「食べ切る」といった皆さんの努力が削減につながっています！

### リユース（くりかえし使おう）

リサイクルプラザにはリサイクルショップと不用品情報交換コーナーがあります。不用品の出品・掘り出し物の発見に、ぜひご利用ください！

### リサイクル（資源として再利用）

令和3年度のごみ総排出量は、事業ごみが7,133t、家庭ごみが31,430t、合計で38,563tとなりました。そのうち、8,985tが資源化されました。限りある資源を有効に活用するため、一層のごみ減量・リサイクルに取り組みましょう。

☎資源リサイクル課 ☎456-1593

リサイクルプラザ ☎486-0222

## 労働力調査にご協力をお願いします

総務省では、都道府県を通じて、毎月労働力調査を実施しています。調査から得られるデータは、国や都道府県が実施する雇用失業対策などの企画・立案をするうえで重要な指標として利用されます。

調査の対象となった世帯には、統計調査員が伺いますので、ご協力をお願いします。

☎埼玉県統計課 ☎830-2314

## ゆめばれす臨時休館のお知らせ

10月17日(月)は、保守点検のため臨時休館します。  
☎ゆめばれす（市民会館） ☎466-2525

## 秋のきれいなまちづくり運動

実施日／10月30日(日)

実施方法／道路に散乱している空き缶やたばこの吸い殻などのごみ拾い

※ごみはお近くの集積場所にお出してください。また、ごみの回収は、この運動で集められたごみだけです。家庭からのごみは出さないでください。

### 次のことにご注意ください

- 活動をする際はマスクを着用し、活動後の手洗い・うがいをする。
  - 密集を避け、人との間隔を空けて活動する。
  - 体調が悪い場合は参加を避ける。
  - 危険な場所で作業はせず、安全にできる範囲で行う。
  - 集積場所ではできるだけ分散しないようにする。
  - 「資源とゴミの分け方・出し方」を参考に分別する。
- ※新型コロナウイルスの感染拡大防止のため、急きよ中止する場合があります。

☎環境推進課 ☎463-1504

## 埼玉県最低賃金は時間額987円

令和4年10月1日から埼玉県最低賃金が改正され、31円引上げとなりました。この最低賃金は、県内の事業場で働くすべての労働者に適用されます。賃金が最低賃金以上になっているか、必ず確認しましょう。産業により、特定（産業別）最低賃金が定められているものもあります。詳しくは、お問い合わせください。

☎埼玉労働局賃金室 ☎600-6205

## 10月1日から赤い羽根共同募金が始まります

みなさまから寄せられた貴重な募金は、子どもや高齢者、障害のある方などの支援事業をはじめ、「朝霞のまちを良くするしくみ」として地域福祉推進事業に活用されています。皆様のご協力をお願いします。

詳しくは、朝霞市社会福祉協議会ホームページをご確認ください。

☎朝霞市社会福祉協議会 ☎486-2485



**「やっぱり家がいい。」**  
～家族の心と体が休まる場所を～  
住む人が幸せになれる。そんな家や空間をご提供していきたい。

耐震等級3 パッシブデザイン  
UA値0.34 高気密C値0.5  
高気密高断熱・高耐震・高耐久・自然素材

有限会社  
**獅子倉工務店**  
朝霞市溝沼7-4-53  
TEL048-461-6823

**借金問題 相続・遺言 離婚・後見**  
**交通事故 民事・労働 刑事・行政**

まずはご相談ください。  
埼玉弁護士会所属 弁護士小山香

**☎048-465-0125** 朝霞駅東口 徒歩1分

**小山法律事務所**  
〒351-0006 朝霞市仲町 2-2-38 アウステル 805 **土日相談可**  
法テラスの無料相談・民事法律扶助利用可(一定の要件あります)



### 「長寿を祝う会」の動画を配信します

9月19日(月・祝)に開催した「長寿を祝う会」の様子を10月31日(月)まで市ホームページで動画配信します。ぜひ、ご覧ください。  
☎/長寿はつらつ課 ☎463-1921



### 産前産後期間の国民年金保険料が免除になります

**対象** / 国民年金第1号被保険者(自営業者・学生・無職の方など)で、平成31年2月1日以降に出産された方の平成31年4月分以降の国民年金保険料  
**免除期間** / 出産月または出産予定月の前月から4か月間。多胎妊娠の場合は、出産月または出産予定月の3か月前からの6か月間  
※免除となった期間は、保険料を納付したのものとして老齢基礎年金の受給金額に反映されます。  
**申込方法** / 出産予定日の6か月前から窓口で  
☎・☎/保険年金課 ☎463-0284

### 特定健康診査(無料)の受診は12月31日(土)まで

生活習慣病対策を目的とした大切な健診です。申し込みや実施日は直接医療機関へお問い合わせください。  
なお、特定健康診査受診券を紛失された方や、新規加入後に受診を希望される方は、お申し出ください。  
**対象** / 受診日時点で朝霞市国民健康保険加入中の40～74歳の方  
※詳しくは、市ホームページをご確認ください。  
☎/保険年金課 ☎463-1178

### 傷病手当金・傷病見舞金の対象期間を延長します

対象期間を令和4年12月31日まで延長します(傷病見舞金は国民健康保険のみ)。  
※詳しくは、市ホームページをご確認ください。  
☎/保険年金課 国民健康保険係 ☎463-0283  
高齢者医療係 ☎463-1928

### 保養施設の利用券等を発行しています

心身のリフレッシュを目的に、ホテル・旅館(約300施設)と契約し、利用券等を発行しています。  
※事前に利用申込が必要です。

#### 宿泊利用券

市内在住の方は契約料金で宿泊でき、年何回でも発行できます。



#### 宿泊助成券

朝霞市国民健康保険または後期高齢者医療保険被保険者の方で保険税(料)を滞納していない方は、契約料金から中学生以上2000円、小学生以下1000円を差し引いた金額で宿泊できます。(年度内一回限り)  
※詳しくは、市ホームページをご確認ください。  
☎/保険年金課 ☎463-1178

### 2023(令和5)年版埼玉県民手帳を販売します

10月14日(金)から、埼玉県庁の他、一部の書店やコンビニエンスストアで販売します。詳しくは、県ホームページをご確認ください。  
※市役所では販売していません。  
☎/埼玉県統計課 ☎830-2330



### 市への寄付 ありがとうございます

▶ 埼玉建一般労働組合朝志和支部 1万5,100円

### 市への寄贈 ありがとうございます

▶ 坂井総業有限会社 車いす3台  
☎/長寿はつらつ課 ☎463-1921

### 虐待かな?

児童虐待(疑いを含む)を発見した場合は、ご連絡ください。  
☎/児童相談所虐待対応ダイヤル  
189(いちはやく) ※通話料無料

## 樹木の剪定、伐採、草刈り

お見積もりは無料です!

例: 樹高3m剪定3,000円 芝刈り㎡200円  
\*オープンガーデン(日本庭園、枯山水)約400㎡  
見学会開催中です。

### グリーンスペース株式会社

〒351-0023 朝霞市溝沼5-15-9  
TEL 048-424-3928 FAX 048-424-3982  
URL: <http://www.greenspaceltd.info>  
\*詳しくはホームページをご覧ください。

## 市民葬指定葬儀社

## 葬儀は 信用と信頼の (株)アトラス

安心価格の「朝霞市民葬」を使用した「家族葬」をご提案しております。  
事前相談・見積り無料。お気軽にお電話下さい。

コールセンター 24時間対応 **0120-40-1059**

本社: 朝霞市浜崎3-17-30 家族葬ホール・霊安室完備  
URL <http://www.atlas-sougi.co.jp> 葬儀 アトラス で検索



## 消費生活センターだより

vol.84

問/消費生活センター(市役所別館4階) ☎463-1111 月～金曜日(祝日を除く) 午前10時～正午、午後1時～4時

### いつの間にか子どもがオンラインゲームで高額課金をしてしまった

#### ■相談内容■

【事例1】小学生の息子にねだられ、息子のスマートフォンに私のクレジットカードを登録してオンラインゲームのアイテムを購入した。その後、息子が勝手に30万円を超える課金をしてしまった。息子のスマートフォンに私のカード情報が記録されたままになっており、パスワードは都度入力する必要がない設定になっていた。

【事例2】中学生の息子がオンラインゲームをしたいというので、私のスマートフォンをしばらく貸していたら、携帯電話業者から電話利用料とともにゲームアイテムなどの料金、合わせて120万円が請求された。

【事例3】高校生の息子に「200円だけ」と言われ、息子のスマートフォンに私のクレジットカードの番号

と暗証番号を入力した。入力した暗証番号等は自動で端末から削除されると思っていたが、後日、仕事の決済をしようとしたら限度額まで使われており決済できなかった。確認すると息子が50万円を超える課金をしていた。

#### ◆消費者へのアドバイス◆

1. 決済時に都度パスワード(暗証番号)を入力する設定になっているかを確認する、キャリア決済の上限額を設けるなどしましょう。
2. 請求の見落としを防ぐため、課金を行った際には、保護者が普段使用しているメールアドレスに決済完了メールが届くよう設定しましょう。また、クレジットカードの利用明細はこまめに確認しましょう。
3. 子どものスマートフォン等の端末や、ゲーム機器の利用を管理するための「ペアレンタルコントロール」機能を活用しましょう。

事例1

### スキルを活かそう!

## 朝霞市多文化推進サポーターを大募集

問/地域づくり支援課 ☎463-2645 FAX463-2294 ✉tiiki\_sien@city.asaka.lg.jp



現在、朝霞市には約4,000人の外国人が暮らしています。これは、市内の36人に1人が外国人ということになります。外国人へのサポートが今まで以上に必要になると考えられる中で、日本で暮らす外国人が感じるとされる3つの壁【言葉の壁・制度の壁・こころの壁】を少しでも解消できるように、あなたの経験やスキルを活かして、多文化推進サポーターとして活躍してみませんか?

#### 活動内容

- ★通訳：市の施設や小・中学校、保育園などで通訳
- ★翻訳：市や小・中学校などで使用する書類等の翻訳
- ★文化交流：小・中学校などで日本語による外国文化の紹介

#### 登録資格

- ①18歳以上(高校生を除く)
- ②外国籍の場合は、在留資格があること
- ③日本語から外国語、外国語から日本語への通訳・翻訳ができること
- ④文化交流活動は、日本語が母国語の場合、海外に2年以上の滞在経験があること

#### お礼

○1回の活動につき、1,000円分のクオカード

#### 登録方法

○多文化推進サポーター登録申請書を、地域づくり支援課に提出してください(メール・FAX可)。申請書は、市ホームページからダウンロードできます。



### 相続・遺言・家族信託・交通事故・離婚・債務整理(自己破産・個人再生・任意整理)

その他、民事事件・家事事件・刑事事件・少年事件などのご相談にも応じます。

●法律相談の予約は、電話または窓口にて受け付けております。  
相続・遺言・離婚・交通事故被害・債務整理の初回相談料(1時間)は無料です。  
受付時間：月～金曜日 午前9時～午後7時

**TEL 048-472-7300** 【埼玉弁護士会所属】

〒351-0022  
朝霞市東弁財 2-12-21  
https://www.shiomi-law-office.com

**塩味法律事務所**  
Shiomi Law Office



代表弁護士 塩味 達次郎  
弁護士 塩味 滋子  
弁護士 上野 奈央子  
弁護士 正野 寛樹  
弁護士 遠藤 浩紀



### 植木カット・お庭づくり・ガーデニング

※見積無料

植木1本の高さと同値段	
(1～3m未満) 3,000円	(4～5m未満) 8,000円
(3～4m未満) 6,000円	

※伐採(抜根)・除草・植栽等も致します



いくよ にわし  
**0120-194-284**

個人様・1本・1坪からお任せください  
法人様・大規模植栽管理・休日対応・福祉施設  
不動産管理組合様・植栽管理・コストカット・空き家管理

詳しくは!

(株)庭屋中村

検索



### キャッシュカードで簡単に口座振替の申し込みができるようになります

問/収納課 ☎463-2040

10月3日(月)から、窓口で専用端末にキャッシュカードを読み込ませ暗証番号を入力することで、簡単に口座振替の申し込みができるサービスを開始します。

設置場所/収納課、保険年金課、各支所・出張所 対象税目/国民健康保険税

用意するもの/キャッシュカード、本人確認資料

## 10・11月は「いじめ防止月間」です

問/教育指導課 ☎463-2884

あなたはかけがえのない大切な人なのです。もし今、悩みがあるなら「つらい」「助けてほしい」と素直に伝えてください。あなたの気持ちを誰かに話してみてください。助けてくれる人が、必ずいます。あなたの周りの多くの大人は、あなたの支えになりたいと願っています。(匿名での相談も受け付けます)

一人で悩んでいませんか?市や埼玉県では、次の相談先であなたからの相談を受け付けています。

### 市内さわやか相談室

場 所 (中学校区内の小学校)	相 談 内 容 等	電 話 番 号
朝霞一中 (朝霞一小、四小、六小)	・さわやか相談室は、市内5校の中学校内に設置されています。 ・各中学校区の小学生や中学生とその保護者の相談を受け付けます。 ・いじめ・不登校・友達関係・勉強・部活・進路など学校生活に関わる悩みに対応します。	048-461-7413
朝霞二中 (朝霞二小、七小、九小)		048-469-3878
朝霞三中 (朝霞五小、十小)		048-465-5252
朝霞四中 (朝霞八小)		048-466-6313
朝霞五中 (朝霞三小)		048-474-6377

### 埼玉県相談窓口

場 所	相 談 内 容 等	電 話 番 号
よい子の電話教育相談 (県立総合教育センター)	・いじめ・不登校・学校生活・性格などの相談 ※24時間365日受け付けます。 (☐soudan@spec.ed.jp)	18歳以下専用 0120-86-3192
		保護者専用 048-556-0874
子どもスマイルネット	・平日 午前10時30分~午後6時 さまざまな相談を受け付けます。 (原則18歳未満)	048-822-7007

### 保護者の皆さんへ

日頃から、お子さんのちょっとした変化を把握し、サインを見逃さないように心がけてください。

子どものこころのSOSに耳を傾けるために、「言葉に出して心配していることを伝える」「悩み苦しんでいることについて、素直に尋ねる」「お子さんの安全を確保する」ことを大切にしてください。

**くつらい不妊治療でお悩みの方**  
 【定休日】 朝霞台駅・志木駅より 徒歩8分  
 木・日曜・祝祭日  
**まずはお電話を!**  
 妊娠を望まれている方の  
 体づくりと心のケアは  
 漢方相談薬局へ  
 お問い合わせ・予約・ご相談専門ダイヤル  
**☎048-473-7830**  
 朝霞市 漢方 検索 **昭和薬局**  
 http://www.saitamakanpo.com/  
 埼玉県朝霞市朝志ヶ丘1-2-6-106  
**予約制**  
 混み合う場合がございますので  
 電話予約をして頂きますと  
 スムーズにご相談いただけます。

アートにふれて、心をゆたかに

**丸沼芸術の森**  
<http://marunuma-artpark.co.jp/>

朝霞市上内間木493-1 TEL048-456-2533  
 「丸沼」バス停下車徒歩5分、朝霞市障害者ふれあいセンターとなり  
 常設展示はございません。詳細はホームページをご覧くださいませ。  
 協力：株式会社丸沼倉庫



## 日本手話情報コーナー No.73

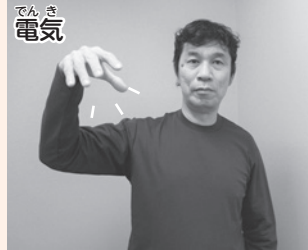
☎/障害福祉課 ☎463-1599 FAX463-1025

### 生活に関する手話

YouTube「朝霞社協公式チャンネル」



両手の指先を合わせ家の形を作り、横に動かします。



すばめた手を開き、電気がつく様子を表します。



人差し指と中指を鼻に近づけます。



手のひらを上に向け、右に動かします。

ご案内

## わたしたちができること ~障害者差別解消法~

☎/障害福祉課 ☎463-1599

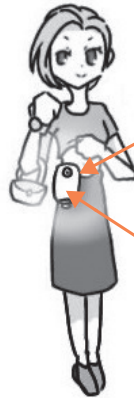
### No.63 『内部障害のある人を知ろう』②

#### 「ぼうこう・直腸」の障害

ぼうこうや直腸の働きが低下した状態です。人工ぼうこうや人工肛門を使用している人（オストメイト）もいます。

#### 「腎臓」の障害

腎臓の働きが低下した状態です。人工透析という治療を定期的に受けている人もいます。



ストマ…病気や事故で肛門・尿道からの排泄が困難な方が造設する便や尿の排出口です。

ストマ装具…便や尿をためる袋です。

※他にも「肝臓」「小腸」「免疫」の働きの低下した障害などがあります。



市内の視覚障害のある方に  
広報あさか音声CD（デージー形式）を無料で郵送しています



☎/シティ・プロモーション課 ☎463-3059

朝霞リーディングサークルのご協力により作成した「広報あさか音声CD」を、市内の視覚障害のある方のご自宅に無料で郵送しています。ご希望の方はご連絡ください。※声の広報あさかとして、市ホームページでも聞くことができます。

#### 朝霞リーディングサークルとは

広報あさか等の音声CDを作成し、視覚障害のある方にお届けしているボランティアサークルです。サークルでは一緒に活動して下さる方を募集しています。興味のある方は、ぜひご連絡ください。



市ホームページ

相続遺言／建設・宅建・産廃業／法人設立  
農地転用／外国人雇用／Visa Application等

毎月1回 無料相談会 開催中！

市役所徒歩1分 お気軽にお問合せ下さい

☎048-450-1390



ASK (エーエスケー) 行政書士法人  
朝霞市本町2-7-21 www.gasaka.com  
行政書士 松尾信一／浅川知之／松尾明子

## 埼玉県都市ボートレース企業団からのお知らせ

競艇開催日／10月14日(金)～17日(月)

会場／戸田ボートレース場

※朝霞市は埼玉県都市ボートレース企業団に加盟しており、企業団からの配分金をさまざまな事業に活用しています。

☎/埼玉県都市ボートレース企業団 ☎823-8711

https://www.boatrace-toda.jp/





## 催し・講座

記載のないものは、対象/どなたでも  
 費用/無料、申込方法/事前申込不要

広報あさかに掲載したお知らせは、新型コロナウイルスの影響で、催しの中止や内容を変更する場合があります。詳しくは各問い合わせ先にご確認ください。  
 なお、催しの中止情報等は市ホームページからもご覧いただけます。



### あさか朝市

問/産業振興課 ☎463-1903

雑貨や野菜、コーヒーなどを販売します。  
 日時/10月2日(日) 午前7時～9時 ※雨天中止  
 会場/花の池テラス(市役所正面噴水広場)  
 ※Instagramで#あさか朝市と検索!



### イロドリマルシェ

主催・問/朝霞食いち 須藤 ☎465-7648

朝霞・和光・新座・志木の飲食店(約30店)が集合し、「主力商品」を販売します。小物作家さんによる展示・販売、ワークショップなどもあります。  
 日時/10月10日(月・祝) 午前11時～午後4時  
 会場/朝霞シンボルロード



### 園庭開放

問/保育課 ☎463-2939

日時/10月21日(金)・25日(火) 午前9時30分～正午  
 会場/各公設保育園(北朝霞保育園分園は除く)  
 ※民設民営の保育園は園庭開放を行っていません。



### 朝霞産農産物直売 あさか新鮮野菜市

問/産業振興課 ☎463-1904

旬の野菜を市内の生産者が直売します。  
 日時/10月27日(木) 午前10時30分～午後1時  
 会場/市役所1階 市民ホール



### プレーパークキャラバン

問/みどり公園課 ☎463-0374

プレーパークが朝霞の森を飛び出して近くの公園にやってきます。 ※雨天中止

日 時	会 場
10月3日(月) 午前10時～午後1時、午後2時～5時	宮戸ハケタ公園
10月12日(火)、24日(月) 午後2時～5時	泉水公園
10月17日(月) 午後2時～5時	弁財公園
10月31日(月) 午後2時～5時	宮台公園



※詳しくは、あさかプレーパークの会ホームページをご確認ください。



### ピースのお部屋

会場・問/子育て支援センター「さくらんぼ」  
 ☎450-7707 (仲町保育園)

2か月のお子さんがある方向士が集まる場所です。  
 日時/10月25日(火) 午前9時30分～10時30分  
 定員/6組(令和4年8月生まれ対象)  
 予約開始日/10月4日(火)



### 朝霞“未来・夢”子ども議会

問/市政情報課 ☎463-3163

市内小・中学校の児童・生徒の代表による子ども議会です。市長、教育長が答弁します。  
 日時/10月22日(土) 午前10時～午後2時  
 会場/市議会議場 傍聴/15席程度(入れ替え制)  
 ※オンライン形式での開催等、内容が変更となる場合があります。



### 黒目川クリーンエイド&プラごみゼロ 2022

主催・問/あさか環境市民会議 藤井 ☎090-9311-7932

海のごみは川から、川のごみは私たちの暮らしから。川のごみを拾って何がどれだけ多いのかチェックします。  
 日程/10月22日(土) 午前10時(集合)～11時30分 ※雨天中止  
 集合場所/浜崎黒目橋(産業文化センター横) 共催/黒目川に親しむ会

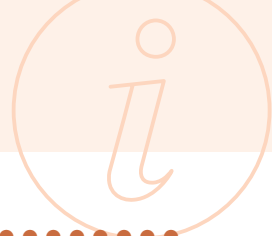


### フライングディスクフェスティバル

問・問/障害福祉課 ☎463-1598 463-1025 ☒syogai\_fukusi@city.asaka.lg.jp

日時/11月5日(土) ①午前10時～正午 ②午後1時30分～3時30分 対象/障害のある方と付添者  
 定員/各50人(申込多数の場合、抽せん) 会場/総合体育館 費用/500円  
 申込方法/10月3日(月)～20日(木)に氏名、電話番号、代表者住所、付添者の有無、①②の希望を電話、メール、FAXまたは右のコードで





## 催し・講座

記載のないものは、対象/どなたでも  
費用/無料、申込方法/事前申込不要



### 北足立郡市町人権フェスティバル

問/人権庶務課 ☎463-1738

日時/10月21日(金) 午後0時30分~3時30分  
(開場:正午)

会場/ゆめぱれす(市民会館)

内容/【オープニングイベント】

朝霞第一中学校吹奏楽部(映像出演)、朗読劇など

【講演】講師:スマイリーキクチさん(タレント)

【その他】各市町人権・福祉等関係団体の物品展示・販売、人権啓発DVD上映、物品・パネル展示など



### わらかどハロウィンフェス2022

問/一般社団法人わらかど しみず清水 ☎070-9043-4310

気球やドローンの体験など、1日遊べるテーマパークに参加してみませんか。

日時/10月30日(日) 午前10時~午後5時

会場/志木市秋ヶ瀬運動公園総合運動場

対象/朝霞市、志木市、新座市、和光市在住の小学生とその家族

費用/気球体験 大人800円、子ども500円



### あさか寄席

会場・問/ゆめぱれす(市民会館) ☎466-2525

毎年恒例「あさか寄席」。落語の芸をたっぷりご堪能あれ!

日時/令和5年1月22日(日) 午後1時30分~(午後1時開場)

出演/林家彦いち、三遊亭兼好ほか

入場料/2,000円(全席指定)

発売日/10月15日(土) 午前10時~(電話予約は同日午後1時30分~)

チケット取扱/ゆめぱれす(市民会館)

主催/(公財)朝霞市文化・スポーツ振興公社



### 朗読を楽しみましょう

主催・問/川池 かわいけ NPO法人あさか市民大学 ☎090-5219-0262  
☐lupin-the-3rd-55@jcom.home.ne.jp

日時/11月1日(火) 午前10時~正午

会場/中央公民館・コミュニティセンター(予定)

内容/参加者と発声練習をして朗読をする講座

講師/NPO法人千夜一夜座座長 田中千寿江さん たなかちずえ

定員/30人(先着順) 費用/300円(資料代等)

持ち物/筆記用具 申込方法/電話またはメールで

※定員に満たない場合は、当日受付可



### オーケストラ・ぴとれ座ニューイヤーコンサート2023

会場・問/ゆめぱれす(市民会館) ☎466-2525

2023年の幕開けをフルオーケストラと祝う、ニューイヤーコンサート!若手演奏家によるフレッシュで情熱溢れる演奏にご期待ください!

日時/令和5年1月7日(土) 午後1時30分~(午後1時開場)

入場料/一般 2,500円(当日3,000円)、学生 1,500円(当日2,000円)、小学生以下 500円

※全席指定、未就学児は膝上無料

発売日/10月8日(土) 午前10時~(電話予約は同日午後1時30分~) チケット取扱/ゆめぱれす

主催/ピトレミュージックオフィス 共催/(公財)朝霞市文化・スポーツ振興公社



### 親子ハンドメイド ナチュラルリース教室

問・問/総合体育館 ☎465-9811

公園で採集した「木の実」を使ってリースづくりを楽しみませんか。

日時/11月3日(木・祝) 午前10時~11時30分 会場/青葉台公園ゲートボール場

対象/4歳~小学生とその保護者 定員/20組40人(申込多数の場合、抽せん) 費用/1組2,000円

申込方法/10月12日(水)【必着】までに右コードの申込フォームまたは往復はがきに教室名、住所、電話番号、メールアドレス、保護者氏名(ふりがな)、子ども氏名(ふりがな)、年齢を記入し郵送

※詳しくは、朝霞市文化・スポーツ振興公社ホームページをご確認ください。



### 健康ボウリング教室

主催・問・問/(公財)日本プロボウリング協会 佐々木・松本 ☎070-1264-4009

ボウリングで久しぶりに体を動かしたい方、健康を目指したい方、どなたでも気軽に参加できます。

日程/月曜コース 10月17日~、火曜コース 10月18日~、水曜コース 10月19日~、

木曜コース 10月20日~、金曜コース 10月21日~ 各コース全6回

※詳しい日程は、お問い合わせください。

会場/ラウンドワンスタジアム朝霞店 費用/1人2,000円(6回分)

申込方法/電話で



## 催し・講座

記載のないものは、対象/どなたでも  
 費用/無料、申込方法/事前申込不要



### もしかして認知症？その時のための家族介護教室

申・問/長寿はつらつ課 ☎463-1921

家族がもしかして認知症？と感じたとき、すぐに対応できるよう、介護や医療現場の職員から認知症に関する知識や対応方法を学びませんか。

会場/膝折市民センター 1階ホール

対象/市内在住で認知症やもの忘れが心配な家族がいる方(別居・同居問わず)

定員/28人(10月30日(日)の第1部のみ公開講座のため、定員60人)

申込方法/電話または窓口で ※原則、全4回の連続講座になります。

日 時	内 容	講 師
10月30日(日) <第1部> 午後1時30分～3時 <第2部> 午後3時15分～4時15分	<第1部> 認知症という病気について学ぼう！ <第2部> 認知症介護経験について話し合おう！	<第1部> 和光病院院長 <small>いまい ゆきみち</small> 今井幸充医師 <第2部> 地域包括支援センター職員
11月20日(日) <第3部> 午後1時～2時 <第4部> 午後2時15分～3時45分	<第3部> 認知症の方との接し方について学ぼう！ <第4部> 身体介助について学ぼう！ (上着の着脱、車いすの使い方、 立ち上がりと移乗、おむつ介助)	<第3部> 安心のおせわ～く広場主任介護支援 専門員・介護福祉士 <small>しんどうえいこ</small> 進藤栄子さん <第4部> 朝霞中央クリニック 訪問リハビリテーション職員

催し・講座



### ファミリー・サポート・センターサポート会員養成講習会

申・問/ファミリー・サポート・センター ☎483-4501

有償ボランティアとして、子育ての手助けができる方(サポート会員)を募集しています。

日時/11月9日(水)・15日(火)・25日(金) すべて午前9時～正午

会場/中央公民館・コミュニティセンター 定員/20人(先着順) 保育/9人(1歳以上の未就学児)

申込方法/10月3日(月) 午前9時から電話・窓口で

その他/サポート会員として活動するためには、全日の講習会の受講が必要です。



### 就職支援セミナー+ミニ合同企業説明会・相談会

問/産業振興課 ☎463-1903

日時/10月20日(木) 午前10時～正午

会場/産業文化センター 研修室兼集会室

対象/就職を希望する女性の方 定員/30人

内容/セミナー:「面接でよく聞かれる質問とマナー」

ミニ合説・相談会:市内企業2社が参加予定

保育/10月5日(水)までに申し込みが必要です。詳しくはご相談ください。

申込方法/ハローワーク朝霞職業相談部門  
 (☎463-2233 部門コード41#)で



### ひとり親のためのパソコン教室

申・問/(公財)埼玉県ひとり親福祉連合会  
ふじひろ 藤平 ☎822-1951 ✉info@saiboren.or.jp

日時/11月5日(土)・6日(日)

午前10時30分～午後3時30分

会場/埼玉会館(浦和駅西口より徒歩約6分)

対象/ひとり親家庭の親または寡婦 定員/20人

費用/800円(教材費) 保育/未就学児(無料)

申込方法/メールまたは往復はがきで「パソコン教室(第4回)」、住所、氏名、年齢、電話番号(保育を希望する方は子の年齢)を記載(申込多数の場合、抽せん)  
 〒330-0074 さいたま市浦和区北浦和5-6-5  
 (公財)埼玉県ひとり親福祉連合会宛



### 起業家育成支援セミナー

申・問/産業振興課 ☎463-1903

日時/10月24日(月) 午後6時～8時(保育有り・要予約)

会場/産業文化センター 研修室1 定員/25人程度

講師/地域情報サイトまいづれ

くのよしたみ 久野喜民さん

申込方法/市ホームページの申込フォームで



### 葬儀個別基本相談

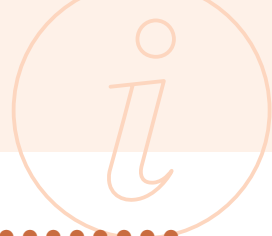
会場・問/斎場 ☎460-0055

もしものときに備えて、基本的な葬儀の流れを個別で説明します。式場の見学もできます。

日時/10月13日(木) 午前9時～11時(1人30分)

対象/市内在住の方

申込方法/当日直接会場へ(先着順)



## 催し・講座

記載のないものは、対象/どなたでも  
費用/無料、申込方法/事前申込不要



### 新型コロナウイルス感染症に関する事業者等相談窓口

申・閩/産業振興課 ☎463-1903

- ①労働・社会保険についての相談  
日程/第2・4金曜日、第3土曜日  
対象/市内在住・在勤者、市内事業者
- ②経営についての相談  
日程/毎週金曜日 対象/市内事業者  
①②共通 時間/午後1時～4時(1人1時間まで)  
会場/産業文化センター 申込方法/電話で



### 認知症サポーター養成講座

申・閩/地域包括支援センター つつじの郷 ☎472-1574

- 認知症の症状や対応方法などを学び、認知症の人やその家族を温かく見守る応援者になりませんか。  
日時/10月13日(木) 午後1時30分～3時30分  
会場/弁財市民センター 1階  
対象/市内在住で犬を飼育または散歩している方  
定員/20人(先着順)  
申込方法/10月3日(月) 午前10時から電話で



### 里親入門講座

申・閩/新座市子ども支援課 ☎424-9161

- 里親に興味がある方、体験談を聴いてみたい方などを対象に「里親入門講座」を開催します。  
日時/11月26日(土) 午後1時30分～4時(受付:午後1時～)  
会場/新座市民会館2階 第1第2会議室(新座市野火止1-1-2) ※駐車場あり  
内容/里親制度について、里親体験談等 申込方法/電話で 定員/30人(先着順)  
保育/先着15人(小学4年生まで) ※保育をご希望の方は、10月26日(火)までにお申し込みください。



### 第2回・第3回甲種防火管理新規講習

閩/埼玉県南西部消防局予防課 ☎460-0121

- 日時/第2回 11月17日(土)・18日(日)の2日間、第3回 11月29日(火)・30日(水)の2日間  
両回とも午前9時30分～午後4時30分  
対象/市内在住・在勤の方(1事業所1人まで) 定員/各回10人(先着順)  
会場/朝霞消防署 2階講堂 ※駐車場はありません。 教材費/3,750円  
申込方法/10月24日(月)～28日(金)に受講申込書を朝霞消防署消防課窓口へ持参



### 市民活動の資金調達相談会

主催・会場・申・閩/市民活動支援ステーション・シニア活動センター ☎463-1417 ✉simin\_katudo@city.asaka.lg.jp

- 日時/11月6日(日) ①午前10時～ ②午前11時～ ③午後1時～ ④午後2時～ ⑤午後3時～  
⑥午後4時～ ⑦午後5時～ 1枠(1～2人程度)40分  
対象/市民活動団体または市民活動を始めたい方  
※初心者向け  
定員/7団体(人)(事前申込制、先着順) 持ち物/筆記用具 申込方法/電話またはメールで



### NPO 法人税務・会計相談会

主催・申・閩/たまサポ(彩の国市民活動サポートセンター) ☎048-728-7116 ㉚048-729-5091 ✉katsudo@kenkatsu.or.jp

- 団体の決算のやり方や会計書類の作成方法など、団体の税務・会計に関する相談を受け付けます。  
日時/11月16日(火) ①午前10時～ ②午前10時40分～ ③午前11時20分～  
④午後1時～ ⑤午後1時40分～ ⑥午後2時20分～ ⑦午後3時～ 1団体30分  
会場/ゆめぱれす(市民会館)302会議室 定員/7団体(事前予約制、先着順)  
申込方法/電話、FAXまたはメールで



## わくわくどーむがらのご案内

会場・閩/わくわくどーむ(健康増進センター) ☎472-6000

### 《わくわくどーむ休館日》

- 10月3日(月)は休館日となります。
- 3月～11月(8月は除く)は毎月第1月曜日、12月～2月は毎週月曜日がお休みです。
- ※スポーツ教室 第4期(10～11月)開講中!
- 参加希望はお気軽にお問い合わせください。各種教室の募集概要はホームページに掲載しています。
- 主催/株式会社 明治スポーツプラザ(指定管理者)



わくわくどーむホームページ Web 予約