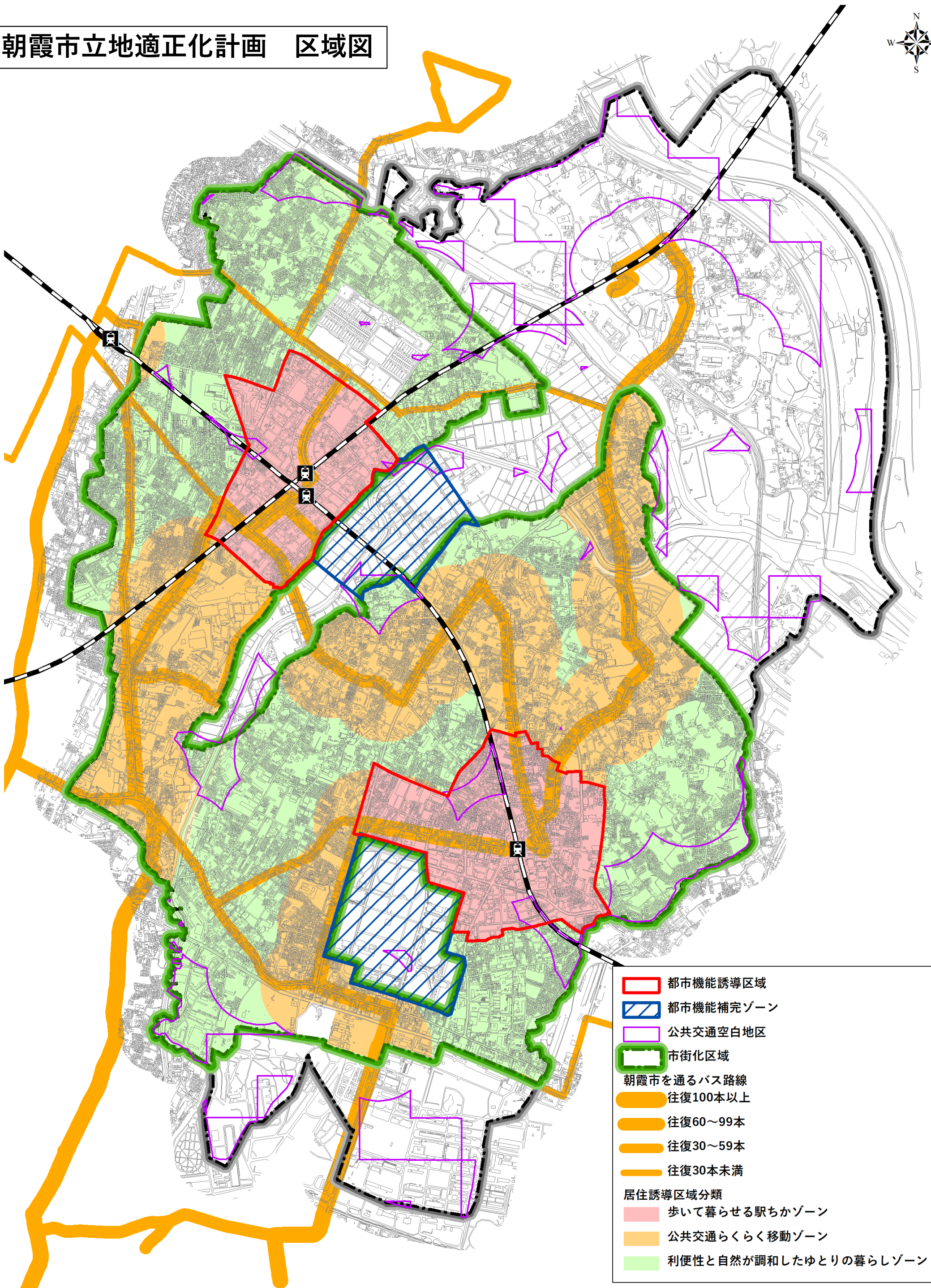
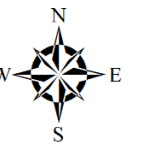


朝霞市立地適正化計画 区域図



- 都市機能誘導区域
- 都市機能補完ゾーン
- 公共交通空白地区
- 市街化区域
- 朝霞市を通るバス路線
- 往復100本以上
- 往復60～99本
- 往復30～59本
- 往復30本未満
- 居住誘導区域分類
- 歩いて暮らせる駅ちかゾーン
- 公共交通らくらく移動ゾーン
- 利便性と自然が調和したゆとりの暮らしゾーン

0 0.5 1 2 (km)