

道路位置図 (指定)

指定年月日 昭47年11月30日 番号 第333号

1. 申請に係わる土地の地名地番

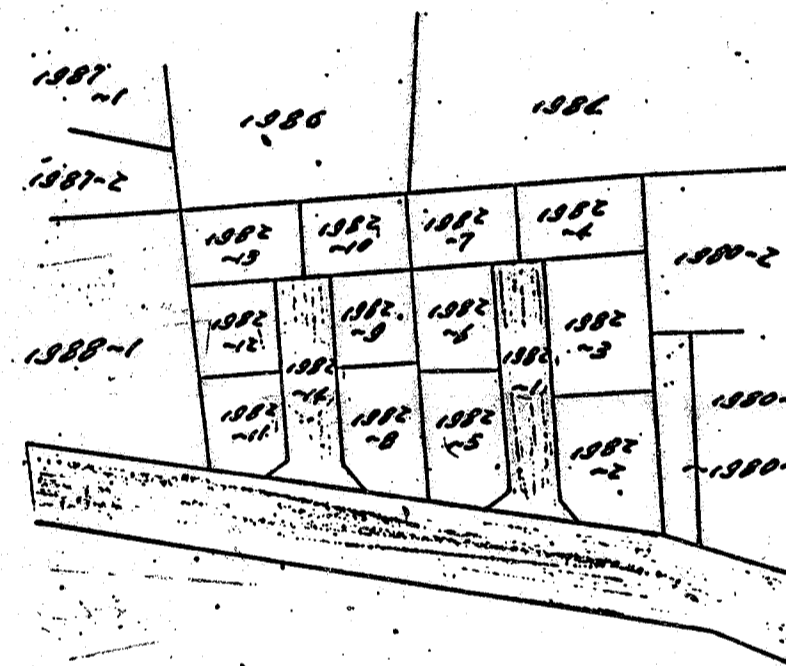
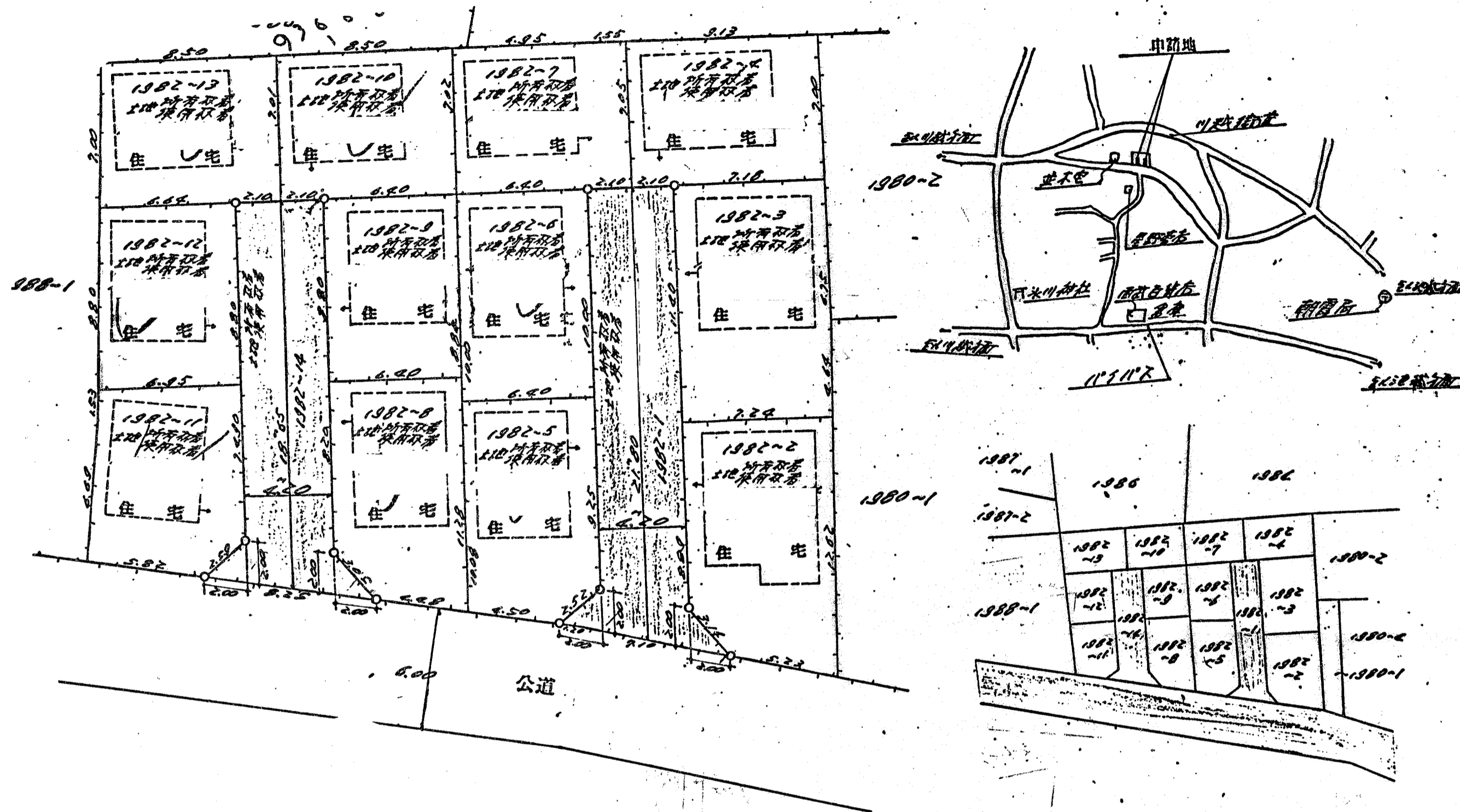
埼玉県朝霞市膝折町丁目1982-1, ~14

2. 申請に係わる道路の幅員、延長及び面積

幅員: 4.20m 延長: 40.48m 面積: 154.48 平方m

3. 利用宅地総面積

784.28 平方m



縮尺	付近見取図	
	地籍図	1/200
	構造図	1/30, 1/10
	公図の写し	1/60

道路構造図

