

令和 3 年度

## 地球温暖化対策計画・実施状況報告

## 1 地球温暖化対策事業者の概要

## (1) 事業者の類別

類別	(類別の説明)
I類	A事業所のみを有する特定事業者
II類	B事業所を有する特定事業者(III類の事業者を除く)
III類	C事業所を有する特定事業者
IV類	任意事業者

## (2) 地球温暖化対策事業者

事業者名	朝霞市		
所在地	朝霞市本町1丁目1番1号		
事業者番号	0128		
燃料等使用量の 原油換算の合計量 (前年度)	5,272	kL/年	
大規模小売店舗面積 (単独で1,500kL未満で延床 面積10,000㎡以上の事業所)		㎡	
産業分類名 (中分類)	98 地方公務		
分類番号 (中分類)	98		
事業活動の 概要	事業内容	事業内容：朝霞市における地方公務 職員数：653人（令和3年4月1日現在）	
	区分	その他	
	前年度	資本金	百万円
		従業員数	人
商標又は商号 (連鎖化事業者のみ)			

## (3) 県内に設置している事業所

(自動転記)

事業所種別	事業所番号	事業所名	前年度の原油換算エネルギー使用量(kL)
A、Bテナント等事業所			
A	012800	朝霞市役所	3,749
B、C事業所			
C	012801	朝霞市クリーンセンター	1,523
合 計			5,272

## (4) 公表方法

○	インターネット利用による公表	アドレス	<a href="http://www.city.asaka.lg.jp">http://www.city.asaka.lg.jp</a>
	事業所での備え置き (複数可。書ききれない場合は別様としてください)	閲覧場所 1	
		所在地 1	
		閲覧可能時間 1	
		閲覧場所 2	
		所在地 2	
		閲覧可能時間 2	
	その他		

## (5) 公表の担当部署

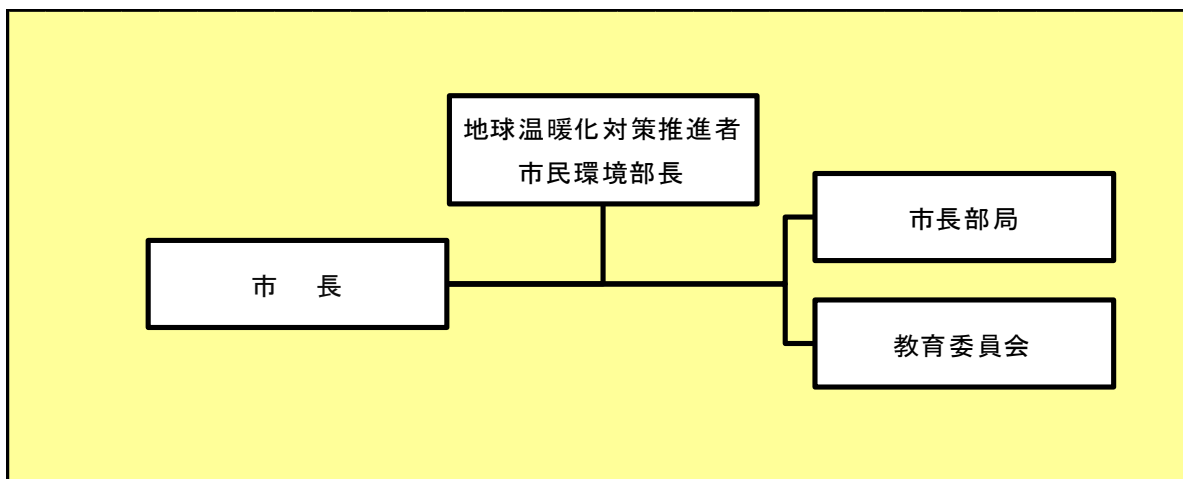
	名称 (複数可)	連絡先	
		電話番号	E-mailアドレス※
1	市長公室 シティプロモーション課 広報係	048-463-3059	city_promotion@city.asaka.lg.jp
2			
3			

※ 事業者のアドレスとする(個人が特定できるアドレスは記入しないこと)

2 地球温暖化対策推進における事業者の基本方針

- 1 温室効果ガスの排出を直接抑制する
  - (1) 電気使用量の削減（各種電気設備の適正な使用）
  - (2) 燃料使用量の削減（公用車等、燃料使用設備の適正な使用）
  
- 2 温室効果ガスの排出抑制に配慮する
  - (1) グリーン購入の徹底
  - (2) 紙の使用料の抑制（両面コピーに実施、重複資料の作成抑制）
  - (3) 水道水の節約
  - (4) 環境配慮型施工工事の推進（環境に配慮した建設工法の採用、太陽光発電等の新エネルギー施設の導入）

3 地球温暖化対策における事業者の推進体制



4 計画期間中における事業者の温室効果ガス排出量（事業所合算）の推移

CO<sub>2</sub>換算（t-CO<sub>2</sub>）

	令和2年度 (2020年度)	令和3年度 (2021年度)	令和4年度 (2022年度)	令和5年度 (2023年度)	令和6年度 (2024年度)
エネルギー起源CO <sub>2</sub>	10,647				
その他ガス	10,962				
温室効果ガスの計	21,609	0	0	0	0

5 各事業所の計画

別紙 事業所の地球温暖化対策計画・実施状況報告 のとおり

### 地球温暖化対策推進者詳細

現在選任している地球温暖化対策推進者の連絡先詳細を記入すること。

推進者 連絡先	推進者所属部署	市民環境部
	推進者職名	市民環境部長
	推進者氏名	清水 豊
推進者先 (複数選任している場合)	推進者所属部署	
	推進者職名	
	推進者氏名	

※事業者全体を管理する者として、複数の地球温暖化対策推進者を選任している場合は、任意に作成した様式により提出してください。

### 計画書作成担当者連絡先詳細

地球温暖化対策計画書の作成担当者の連絡先詳細を記入すること。

連絡先 詳細	担当者所属事業者名	朝霞市
	担当者所属部署	市民環境部 環境推進課
	担当者職名	主事補
	担当者氏名	佐々木 俊
	郵便番号	3518501
	所在地	朝霞市本町1丁目1番1号
	電話番号	048-463-1512
	FAX番号	048-463-9490
	E-mailアドレス	kankyo_suisin@city.asaka.lg.jp

### 文書等送付・連絡先詳細

事業者あて公文書の送付・連絡先担当者の連絡先詳細を記入すること。

連絡先 詳細	担当者所属事業者名	朝霞市
	担当者所属部署	市民環境部 環境推進課
	担当者職名	主事補
	担当者氏名	佐々木 俊
	郵便番号	3518501
	所在地	朝霞市本町1丁目1番1号
	電話番号	048-463-1512
	FAX番号	048-463-9490
	E-mailアドレス	kankyo_suisin@city.asaka.lg.jp

※計画書作成担当者連絡先詳細の記載内容が転記されるので、必要に応じて修正。