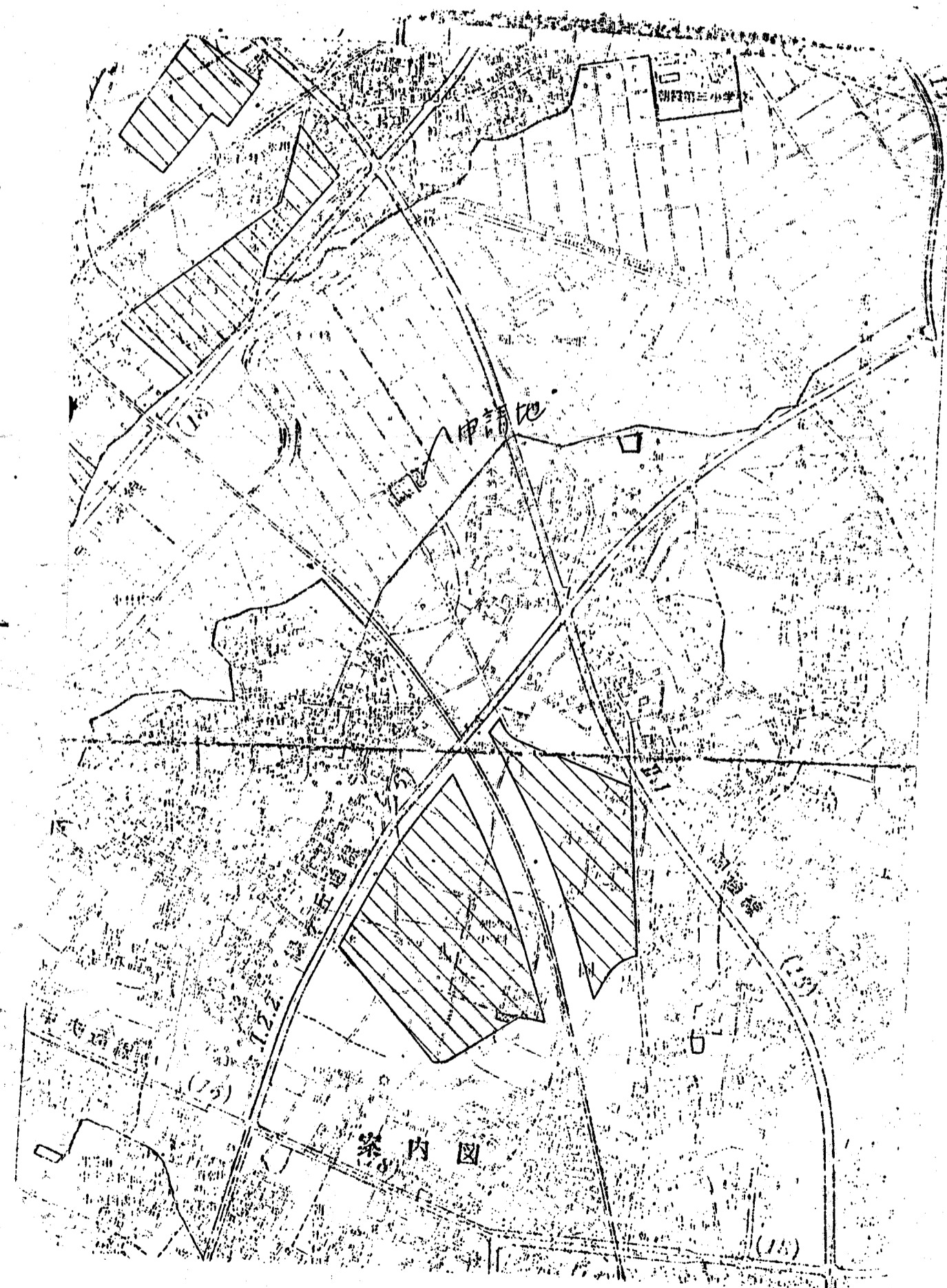
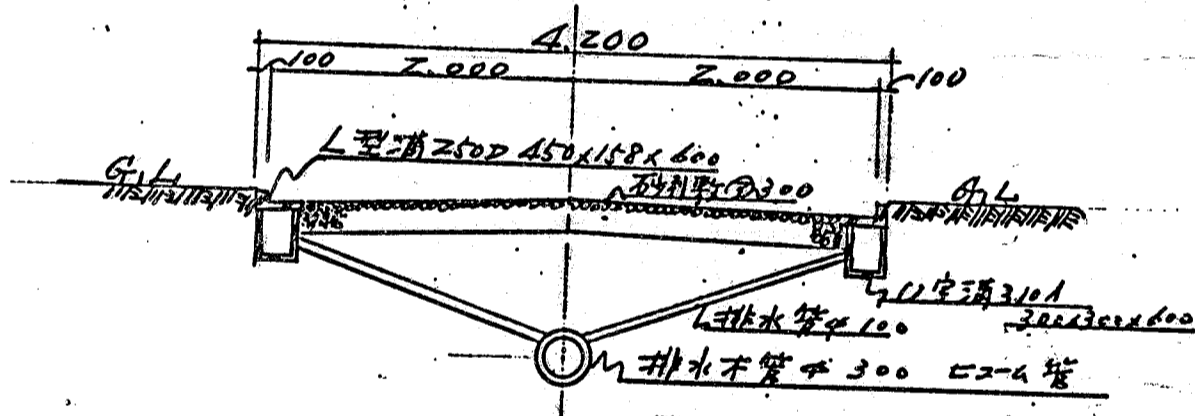
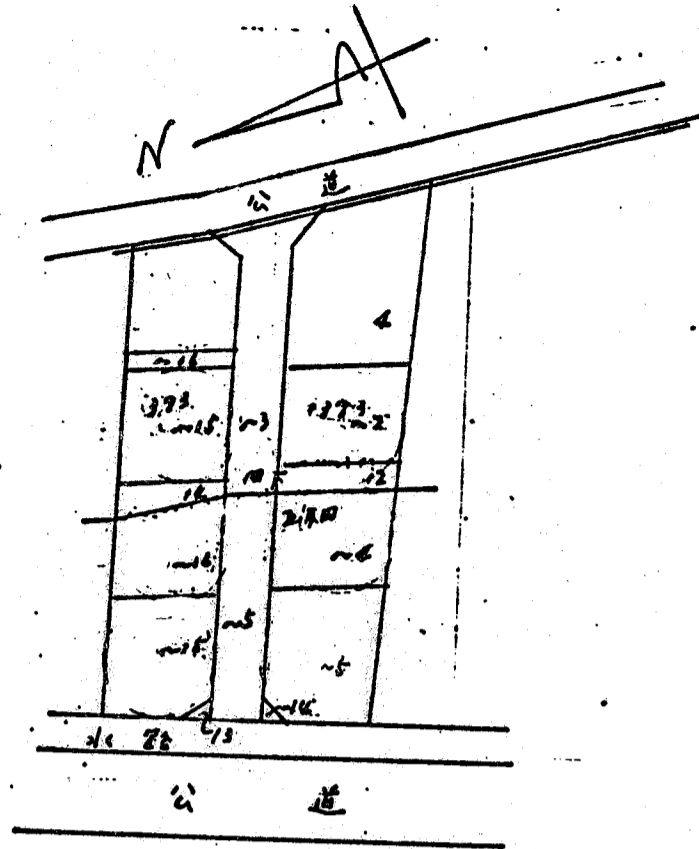
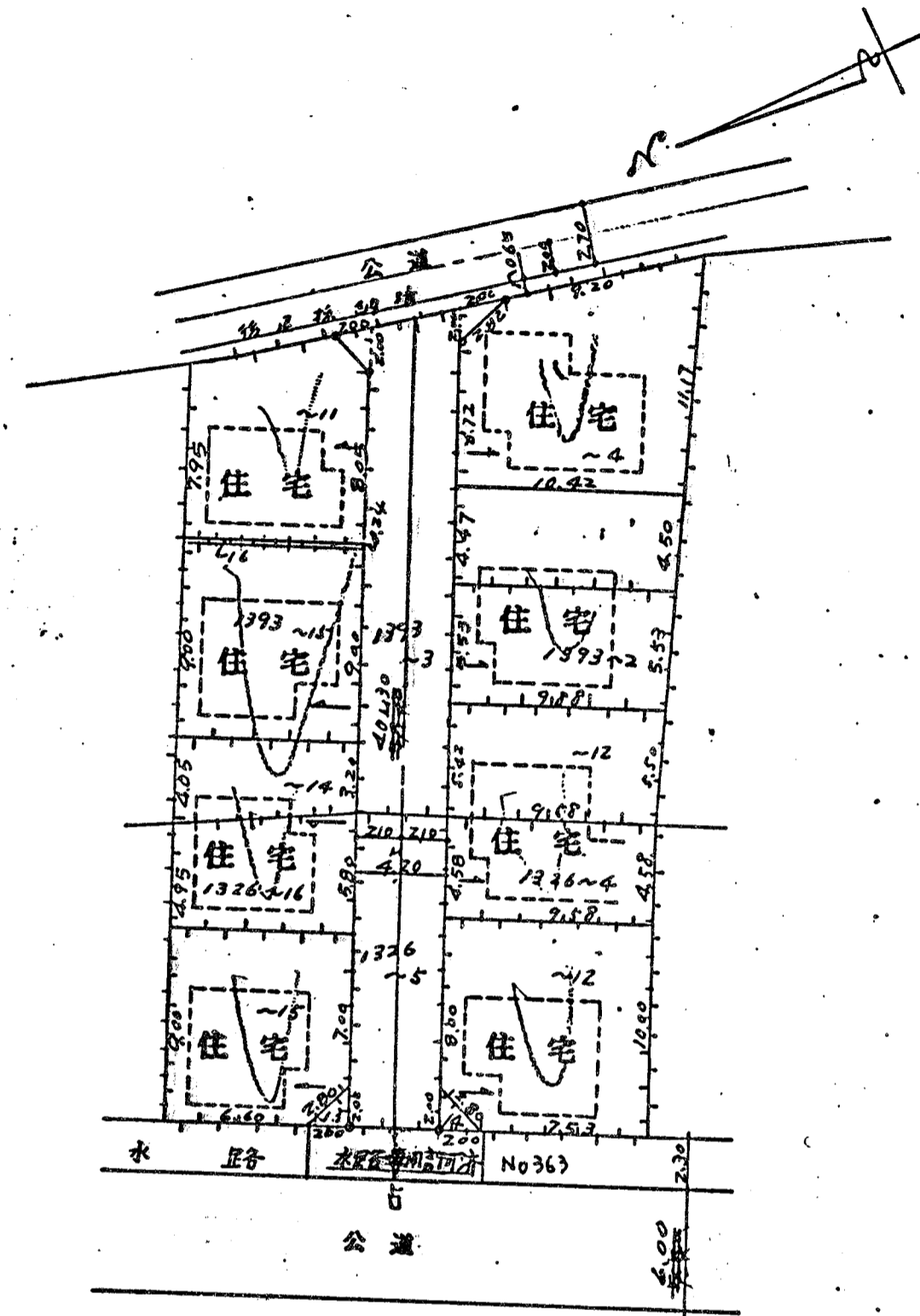


道路位置図 (指定)

指定年月日	昭和47年 9月 5日	番号	第 202 号
1. 申請に係わる土地の地名地番 埼玉県朝霞市大字溝沼字南千 1326~5 1393~3			
2. 申請に係わる道路の幅員、延長及び面積			
幅員	4.20m	延長	40.30m
面積	平方m		
3. 利用宅地総面積		673.06 平方m	



縮 尺	付近見取図	
	地籍図	1/300
	構造図	1/50
	公図の写し	1/500