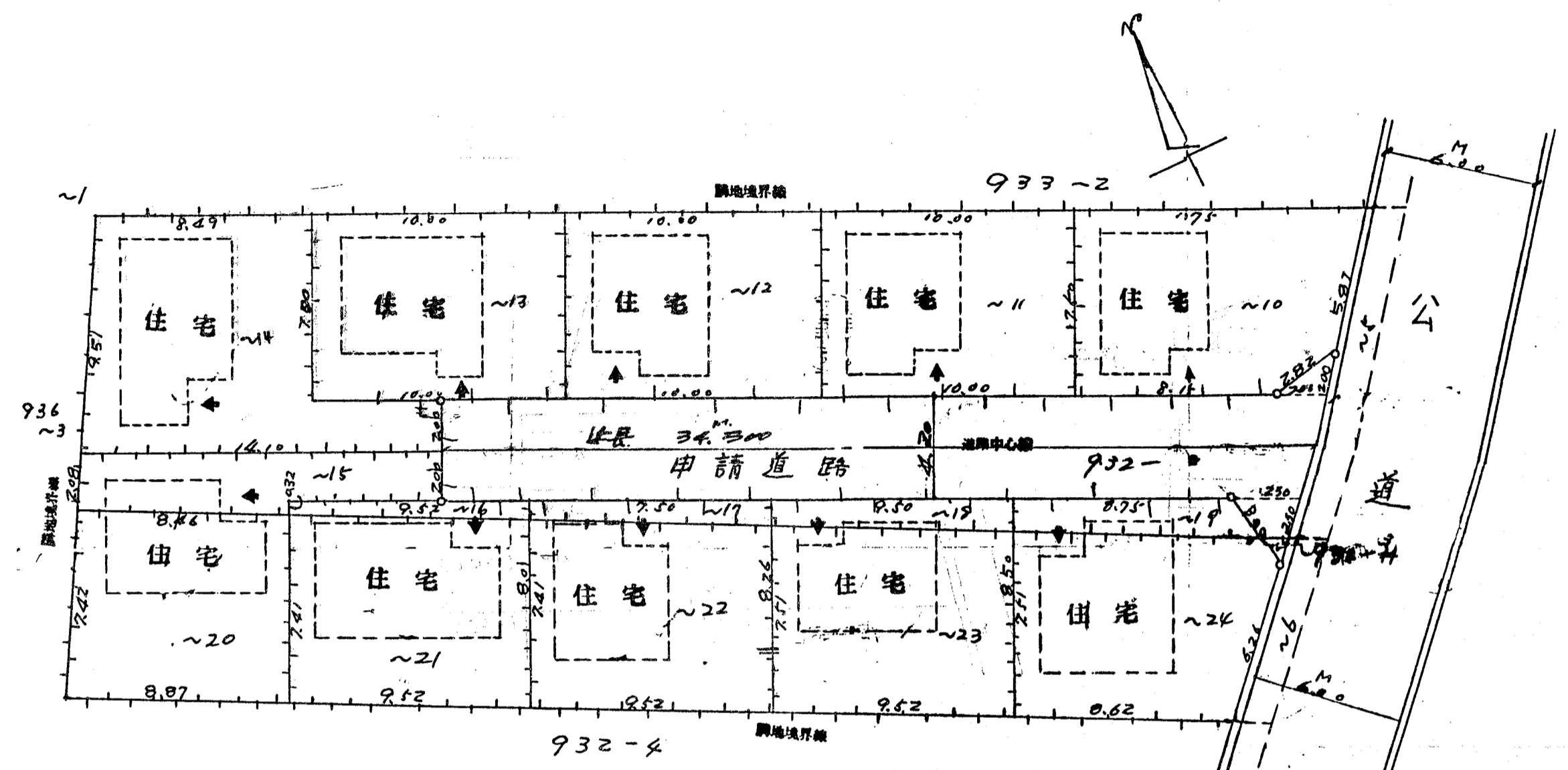
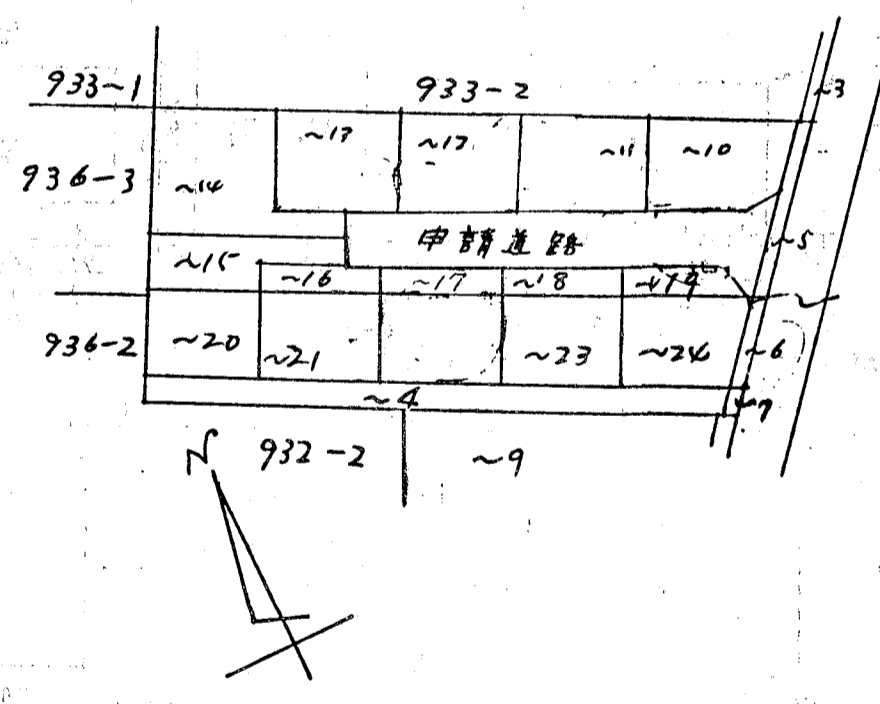


道路位置図 (一部変更)

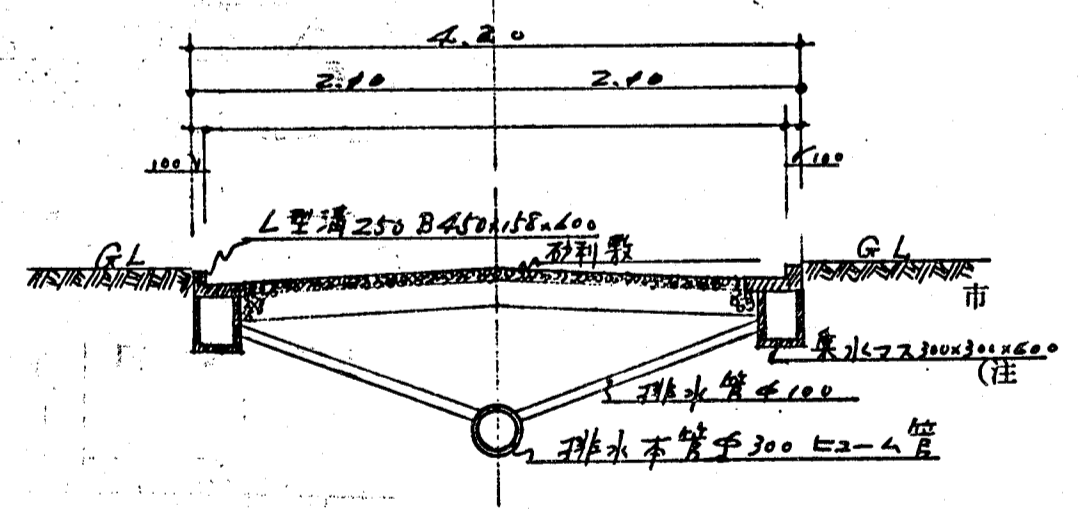
指定年月日	昭和47年 8月 23日	番号	第 190号
1. 申請に係わる土地の地名地番			
朝霞市大字溝沼字原畑 932番1~3			
2. 申請に係わる道路の幅員、延長及び面積			
幅員	4.20メートル	延長	34.50メートル
面積	971.06平方メートル		
3. 利用宅地総面積		平方メートル	



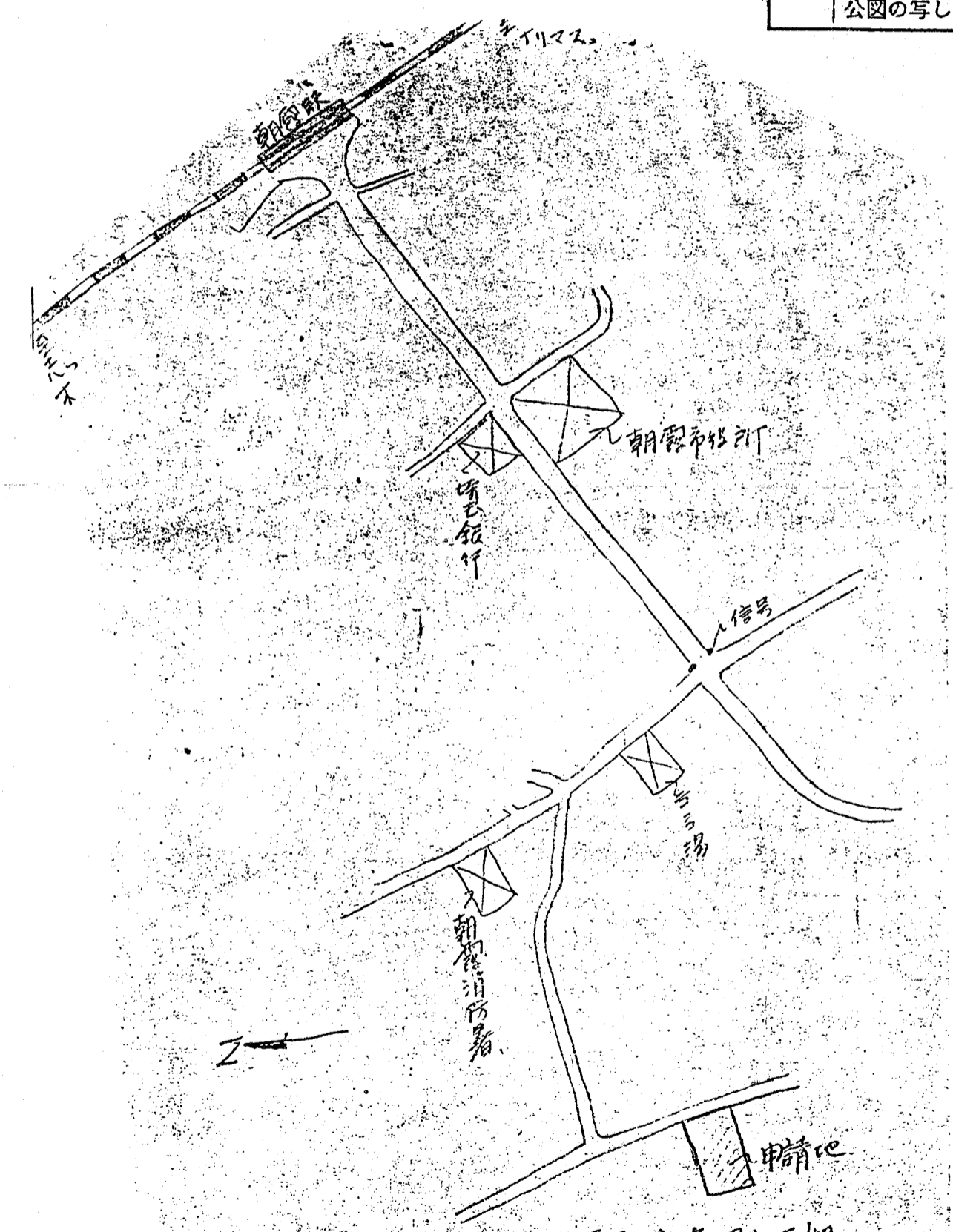
縮尺	付近見取図	
	地籍図	1/20
	構造図	1/50
	公図の写し	1/60



公図写 1/500



構造図断面 S=1/500



朝霞市大字溝沼字原畑
 932-1
 932-2
 932-10
 932-11番地