



募集

実施中の主な新型コロナウイルス感染症
支援策は右のコードからご覧ください



募集

パブリック・コメント(意見募集)

犯罪被害者等支援条例(案)

募集期間／3月1日(火)～31日(木)【必着】

提出できる方／市内在住・在勤・在学の方、市内に事務所・事業所を有する方(法人含む)、計画に利害関係を有する方

資料閲覧場所／市ホームページ、危機管理室、内閣木支所、各出張所、各公民館、市政情報コーナー

提出方法／住所、氏名(法人の場合は所在地、名称、代表者名)、ご意見とその理由を記入し、郵送(住所は32ページ下部に記載)、FAX、メールまたは持参 ※様式自由。匿名・電話は不可。メールの場合、件名を「犯罪被害者等支援条例(案)への意見」とし、添付ファイルを使用せず、メール本文に記載。

意見の公表／提出されたご意見に対し、個別に回答は行いません。いただいたご意見は、個人情報を除き、市ホームページ等で公表する予定です。

☎/危機管理室 ☎463-1788 FAX463-1195

✉kiki_kanri@city.asaka.lg.jp

会計年度任用職員

給食調理員

人数／午前・午後ともに若干名

対象／20歳以上

任用期間／4月1日(金)～令和5年3月31日(金)

勤務場所／①溝沼学校給食センター

②浜崎学校給食センター

勤務日時／給食実施日の午前8時30分～午後0時30分、午後1時15分～4時30分

勤務内容／午前：給食調理 午後：食器洗浄

※シフト制ではありません

報酬／時給1,100円(令和3年度実績)

申込方法／3月15日(火)までに履歴書(市販のもの)を窓口へ持参

選考／面接

☎・☎/学校給食課(溝沼学校給食センター)

☎451-0370

事務補助員

人数／①2人 ②1人

勤務日時／月～金

①午前9時～午後1時 ②午後1時～5時

任用期間／4月1日(金)～令和5年3月31日(金)

勤務場所／朝霞市役所

勤務内容／マイナポイント窓口での受付業務および集計等のパソコンへの入力作業

報酬／時給980円(令和3年度実績)

申込方法／3月8日(火)までに申込書(窓口配付、市ホームページでダウンロード可)と履歴書を窓口へ持参

☎・☎/政策企画課 ☎463-3089

「クラフトGARDEN」参加者(出店)

出店内容／ワークショップ、ハンドメイド雑貨等のクラフト作家さんや飲食品販売など

開催日／5月29日(日) 午前11時～午後4時(予定)

区画数／35ブース

※1ブース2店舗の場合、店舗毎に申し込み

参加料／1ブース1,000円

申込方法／3月31日(木)までに、(公財)朝霞市文化・スポーツ振興公社ホームページの申込フォームが専用の申込書をメールまたは窓口へ持参(申し込み多数の場合、抽せん)

※詳細は、公社ホームページをご確認ください。

☎・☎/総合体育館 ☎465-9811

相談 無料

相続・遺言書・成年後見のことなら
彩 (いろどり) 相続相談所

定期相談会・リモート相談会・出張相談会開催中

弁護士・司法書士・税理士・行政書士等の専門家がチームとなってお客様の不安や疑問を解決します。

☎048-469-2850

運営事務局：行政書士藤田孝久事務所
朝霞市本町2-2-32セレネ朝霞202

ランニングによる膝の痛み 肩こり 腰痛

あさか台整体院

朝霞台駅から徒歩2分
完全予約制
お客様一人ずつ入れ替え制
痛くないのにすぐに効果が出る

私が担当します!!!

整体師・院長
酒本 育弥

お問合せ、ご予約はLINEでどうぞ!
LINE 公式アカウント
LINEで友達になりトークで予約希望とご連絡ください
お電話でもご予約承っております
☎ 050-3702-2834



ワーク・ライフ・グッドバランス企業

働きやすい職場環境づくりを進める市内企業を、市が認定します。

対象 / 市内に本社または事務所等を有する中小企業等

認定期間 / 認定日から3年間

認定のメリット /

- ①取組内容を市がPR
- ②ワーク・ライフ・グッドバランス企業認定ロゴマークを名刺等で利用可
- ③産業文化センターの集会室等の使用料を減額

申込方法 / 4月28日(木)までに申請書・添付資料を窓口へ持参

※詳しくは、市ホームページをご覧ください。

申・問 / 産業振興課 ☎463-1903

シルバー人材センター会員

資格 / 原則として60歳以上の健康で働く意欲のある方

内容 / 公共施設の管理・受付業務、清掃作業、屋内外軽作業、植木の手入れ、除草作業、家事援助サービス等

入会説明会

日時 / 3月15日(火)、4月14日(木)、5月16日(月)

いずれも午前9時～

会場 / 朝霞地区シルバー人材センター(武道館敷地内)

定員 / 24人(事前申込制)

仕事も随時募集しています

危険な仕事以外は何でもご相談ください。

申・問 / 公益社団法人朝霞地区シルバー人材センター ☎465-0339



ご案内

バイク・軽自動車等の名義変更・廃車手続きはお済みですか？

軽自動車税(種別割)は、毎年4月1日にバイクや軽

自動車等を所有されている方に課税されます。譲渡や廃棄、盗難等の理由で車両等を所有しなくなったときは、速やかに名義変更や廃車の手続きをしてください。4月2日以降に手続きをした場合は、その年度分の税金を全額納めていただくことになります。

手続きを行うところ

- ・原動機付自転車・ミニカー・小型特殊自動車 / 課税課 ☎463-2851
- ・軽自動車三輪・四輪 / 軽自動車検査協会埼玉事務所所沢支所 ☎050-3816-3111(自動音声)
- ・排気量125ccを超える二輪車(軽自動車二輪・二輪の小型自動車) / 所沢自動車検査登録事務所 ☎050-5540-2029(自動音声)

※県外の軽自動車検査協会や自動車検査登録事務所で行った場合は、変更したことが分かる書類(税申告書等)を課税課宛にご提出ください。

※手続きの代行を依頼した場合は、手続きが完了していることを必ずご確認ください。

固定資産税の縦覧制度をご利用ください

縦覧期間 / 4月1日(金)～5月31日(火)

※土・日曜日、祝日を除く

縦覧できる方 / 固定資産税の納税者および納税者から委任を受けた方(委任状が必要)

※土地のみ所有の方は、土地のみ縦覧可(家屋も同じ)

固定資産課税台帳の閲覧 / 縦覧期間にかかわらず、閲覧できます。閲覧できる方は、納税義務者や賃借料等の対価を支払っている借地・借家人等です。

詳しくはお問い合わせください。

※縦覧帳簿の縦覧および固定資産課税台帳の閲覧の際に、本人確認書類(運転免許証、健康保険証、マイナンバーカード等)を持参してください。

縦覧場所・問 / 課税課 ☎463-2875

相続登記

お済みですか？



信頼と実績の51年
司法書士 栗山 昇
税理士 青木まゆみ

不動産名義変更 会社設立 役員変更 遺言書 成年後見

栗山司法行政事務所

朝霞市本町2-1-1野口ビル201

048-465-2261 4台完備

朝霞市役所
目の前!

樹木の剪定、伐採、草刈り

お見積もりは無料です!

例: 樹高3m剪定3,000円 芝刈り㎡200円

*オープンガーデン(日本庭園、枯山水)約400㎡

見学会開催中です。

グリーンスペース株式会社

〒351-0023 朝霞市溝沼5-15-9

TEL 048-424-3928 FAX 048-424-3982

URL: <http://www.greenspaceltd.info>

*詳しくはホームページをご覧ください。



ご案内

「年金相談」をご利用ください

相談日／第2・第4木曜日 午後1時～5時(予約制)
 ※年末年始、祝日は除く
 会場／市役所1階 市民相談室
 相談員／社会保険労務士
 予約専用ダイヤル／☎463-1264
 問／保険年金課 ☎463-0284

子乗せ自転車等の大型自転車をご利用の方へ 大型自転車臨時駐車場等をご活用ください

大型自転車臨時駐車場
 場所／朝霞台駅南口と朝霞駅東口
大型自転車専用駐車スペース
 場所／北朝霞駅東口原動機付自転車駐車場と
 朝霞駅南口原動機付自転車駐車場
利用方法／各駐輪場管理室に申し込み
 ※詳しくは市ホームページ
 をご確認ください。
 問／まちづくり推進課 ☎463-1514



市の障害福祉施設をご利用ください

朝霞市社会福祉協議会が運営する次の施設の利用をご希望の場合は、各施設にお問い合わせください。

障害者多機能型事業所

心身に障害のある方の自立した生活を支援します。
はあとぴあ福祉作業所(生活介護、就労継続支援B型)
 所在地／大字浜崎51-1 ☎486-2481
あさか福祉作業所(生活介護、就労継続支援B型、就労移行支援)
 所在地／大字上内間木493-9 ☎456-1400

障害者相談支援センター

障害のある方の障害福祉サービスの利用等の相談に応じます。
はあとぴあ障害者相談支援センター
 所在地／大字浜崎51-1 ☎486-2400

ふれあい障害者相談支援センター

所在地／大字上内間木493-9 ☎456-1403

障害者就労支援センター

障害のある方の就労に関わる相談に応じます。
はあとぴあ障害者就労支援センター
 所在地／大字浜崎51-1 ☎486-2575

これってDV?

配偶者等から身体的・精神的暴力等を受けていると感じたら、一度ご相談ください。
 問／それいゆぷらざ(女性センター) ☎463-0356

虐待かな?

児童虐待(疑いを含む)を発見した場合はご連絡ください。
 問／児童相談所虐待対応ダイヤル 189(いちはやく) ※通話料無料

エコドライブを心がけましょう

エコドライブとは、燃料の消費や二酸化炭素排出量を減らし、地球温暖化防止を心がけた運転方法です。
 例えば、駐停車の際にアイドリングをしない、タイヤの空気圧を適正に保ち余計な荷物は載せない、車間距離にゆとりをもった運転、などがあります。
 また、ガソリン代の節約や交通事故の削減にもつながりますので、心や時間にゆとりをもった運転を心がけましょう。
 問／環境推進課 ☎463-1512

埼玉県都市競艇組合からのお知らせ

競艇開催日／3月24日(木)～27日(日)、
 3月30日(水)～4月4日(月)
 会 場／戸田ボートレース場
 ※朝霞市は埼玉県都市競艇組合に加盟しており、組合からの配分金をさまざまな事業に活用しています。
 問／埼玉県都市競艇組合 ☎823-8711
<https://www.boatrace-toda.jp/>

市民葬指定葬儀社

葬儀は 信用と信頼の (株)アトラス

安心価格の「朝霞市民葬」を使用した「家族葬」をご提案しております。
 事前相談・見積り無料。お気軽にお電話下さい。

コールセンター 24時間対応 **0120-40-1059**

本社：朝霞市浜崎3-17-30 家族葬ホール・霊安室完備
 URL <http://www.atlas-sougi.co.jp> 葬儀 アトラス で検索

相続・遺言・交通事故・離婚・債務整理

その他、民事事件・家事事件・刑事事件・少年事件などのご相談にも応じます。

●法律相談の予約は、電話または窓口にて受け付けております。
 相続・遺言・交通事故被害の初回相談料(1時間)は無料です。
 受付時間：月～金曜日 午前9時～午後7時

TEL 048-472-7300 【埼玉弁護士会所属】

〒351-0022 朝霞市東弁財 2-12-21 代表弁護士 塩味 達次郎
<http://www.shiomi-law-office.com> 弁護士 塩味 滋子
 弁護士 上野 奈央子
 弁護士 正野 寛樹
 弁護士 遠藤 浩紀





自立支援教育訓練給付金支給制度の申請を!

対象 / 次のすべてに該当するひとり親家庭の父または母

- ・ 児童扶養手当の支給を受けている、または同様の所得水準であること
- ・ 教育訓練を受けることが適職につくために必要であると認められること

対象講座 / 雇用保険制度による教育訓練給付の指定教育講座など

支給額 / 講座を受講するために支払った入学料および受講料の60%に相当する額(上限20万円、12,000円未満は対象外)

※雇用保険法による一般教育訓練給付金の受給資格のある方には、雇用保険法による一般教育訓練給付金の支給額を差し引いた額を支給します。

☎ / こども未来課 ☎463-2834

高等職業訓練促進給付金等支給制度の申請を!

対象 / 次のすべてに該当するひとり親家庭の父または母

- ・ 児童扶養手当の支給を受けている、または同様の所得水準であること
- ・ 資格取得が見込まれること
- ・ 就業または育児と修業の両立が困難と認められること

対象資格 / 養成機関で半年以上修業を必要とする次の資格(通信教育を除く)

- ① 看護師、② 准看護師、③ 保育士、④ 介護福祉士、⑤ 作業療法士、⑥ 理学療法士、⑦ 歯科衛生士、⑧ 美容師、⑨ 社会福祉士、⑩ 製菓衛生師、⑪ 調理師、⑫ シスコシステムズ認定資格、⑬ LPⅠ認定資格、⑭ ①～⑪に準じた資格

支給月額 / 住民税非課税世帯の方…10万円

住民税課税世帯の方…70,500円

支給期間 / 全修業期間(上限年数あり)

申請時期 / 修業開始月(市へ事前相談が必要)

☎ / こども未来課 ☎463-2834

住宅用火災警報器の設置・維持管理

設置がお済みの住宅用火災警報器は、定期的に点検ボタンで警報音が鳴ることを確認してください。

製造から10年以上経過したものは、電池寿命や機器本体の故障のおそれがありますので、早めの取り替えをお勧めします。

☎ / 埼玉県南西部消防本部予防課 ☎460-0121

朝霞消防署消防課 ☎463-1190

電気自動車用急速充電器(充電カード式)を設置しています

2月1日(火)より、市役所公用車駐車場に充電カード式の電気自動車用急速充電器を設置しています。

利用時間 / 24時間(年末年始および保守点検等を除く)

充電時間 / 1回あたり30分以内

- 利用方法** / ①株式会社 e-Mobility Power または各自動車メーカー等発行の充電カード
②スマートフォンや携帯電話で、急速充電器本体に掲示する方法により利用可能
※クレジットカード情報が必要です。

※現金による利用はできません。

- 利用料金** / ①充電カード発行元会社のプランの料金
②充電1回あたり550円

※詳細は市ホームページをご覧ください。

☎ / 環境推進課 ☎463-1512



夕焼け放送の時間が変わります

3月1日(火)～5月31日(火)は、午後5時の放送になります。

☎ / 教育指導課 ☎463-2884

植木カット・お庭づくり・ガーデニング

※見積無料

植木1本の高さと値段	
(1～3m未満) 3,000円	(4～5m未満) 8,000円
(3～4m未満) 6,000円	

※伐採(抜根)・除草・植栽等も致します

0120-194-284

個人様・法人様・大規模植栽管理・休日対応・福祉施設
不動産管理組合理・植栽管理・コストカット・空き家管理

詳しくは! (株)庭屋中村 検索

くつらい不妊治療でお悩みの方

【定休日】 朝霞台駅・志木駅より
木・日曜・祝祭日 徒歩8分

まずはお電話を!

お問い合せ・予約・ご相談専門ダイヤル
☎048-473-7830

妊娠を望まれてる方の体づくりと心のケアは漢方相談薬局へ

昭和薬局

埼玉県朝霞市朝志ヶ丘1-2-6-106

生理痛・生理不順・更年期障害等でお悩みの方もぜひご相談下さい。

予約制

混み合う場合がございますので電話予約を頂けるとスムーズにご相談いただけます。



総合窓口課 窓口混雑緩和のお願い

3月・4月は住民異動の多い時期となり、月曜日や金曜日に手続き等が集中し、混雑が予想されます。

窓口が混雑するとお待ちいただく時間が長くなり、密集防止のための入場制限を行うこととなります。

総合窓口課および各出張所の窓口の混雑状況は、市ホームページで確認できます。空いている窓口のご利用をお願いします。

また、マイナンバーカードをお持ちの方は、住民票の写し等がコンビニで取得できますのでご利用ください。窓口混雑緩和に、ご協力をお願いします。

☎総合窓口課 ☎463-2605



窓口混雑状況



混雑緩和に関する情報

ご案内

あさか市民活動ニュースレター

vol.83

☎市民活動支援ステーション・シニア活動センター ☎463-1417 ✉simin_katudo@city.asaka.lg.jp

美しさをいつまでも

今回は、「朝霞に桜の名所をつくる会」の代表、田中勝美さんにインタビューした内容をご紹介します。

Q. 活動内容は？

A. 毎年、11月から2月にかけて、黒目川沿いに場所を確保し、そこに桜の植樹をしています。また、ただ植えて終わりではなく、毎年美しい花を咲かせてくれるように、草取り、消毒、せんていなどの保全管理も行っています。朝霞にみんなが誇れる桜並木をつくって、笑顔で桜を愛でていただきたいという思いで、活動に取り組んでいます。

Q. 活動のやりがいや喜びは？

A. 平成17年の活動開始以来、市内に植樹した桜は108本になりました。感慨深く感じるとともに支えてくれた方々に感謝しています。また、植樹した桜の苗木には、会員の孫などの名前を書いたプレートをつけています。苗木の成長を孫の成長と重ね合わせ、すくすくと育って花が咲いた時は、喜びもひとしおです。今後も、朝霞の美しい桜並木の風景を、次世代につなげていくために、意欲的に活動を続けたいと思います。

Q. 市民の皆さんに伝えたいことは？

A. 桜は、品種によって特徴や開花時期が異なります。私たちが目にすることが多い「ソメイヨシノ」をはじめ、濃紅色で、花の塩漬けが桜湯に用いられる遅咲きの「カンザン」、淡い紅色が美しい「ジндаイヤケボノ」、鯛の色に似ているのでこの名がつけられたといわれる早咲きの「タイリョウ(大漁)ザクラ」など、多くの品種があります。お花見に行かれる際には、見た目の特徴や、名前の由来を楽しみながら観賞していただくと、より一層、桜の魅力を堪能していただけたと思います。

☎朝霞に桜の名所をつくる会

☎090-1708-7210(田中)

✉yiu16388@nifty.com



植樹した桜のお花見



せんていの様子

☆メールマガジン配信のお知らせ☆

市民活動に関する情報や市民活動団体によるイベントのお知らせ等について、毎月メールマガジンを配信しています。詳しくは市民活動支援ステーション・シニア活動センターのホームページをご確認ください。

アートにふれて、心をゆたかに

丸沼芸術の森

<http://marunuma-artpark.co.jp/>

朝霞市上内間木493-1 TEL048-456-2533

「丸沼」バス停下車徒歩5分、朝霞市障害者ふれあいセンターとなり常設展示はございません。詳細はホームページをご覧くださいませ。

協力：株式会社丸沼倉庫

相続遺言／建設・宅建・産廃業／法人設立
農地転用／外国人雇用／Visa Application等

毎月1回 無料相談会 開催中！

市役所徒歩1分 お気軽にお問合せ下さい

☎048-450-1390



ASK(エーエスケー)行政書士法人

朝霞市本町2-7-21 www.gasaka.com

行政書士 松尾信一／浅川知之／松尾明子



▶▶ 朝霞市の外国人住民

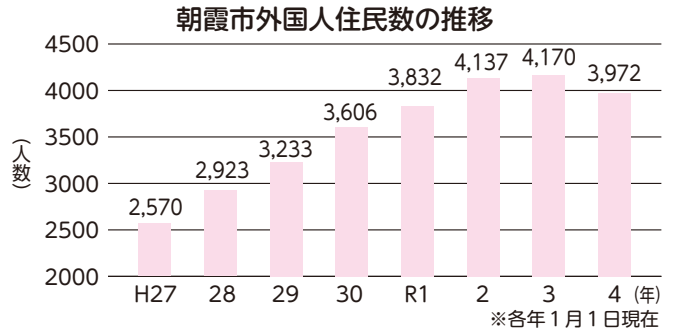


☎/地域づくり支援課 ☎463-2645 ✉tiiki_sien@city.asaka.lg.jp

日本にはたくさんの外国人住民が暮らしています。外国人の方も地域の一員として、お互いが気持ちよく暮らすためには、より一層の相互理解・多文化共生の考えが求められています。今回は、市内の外国人住民人口について紹介します。

○朝霞市の外国人住民の増加

市内の外国人住民は令和4年1月1日現在3,972人で、市の全人口の約2.8%にあたります。右図は外国人住民数の推移で、長期間で見ると増加していることがわかります。これは政府の留学生増加政策や技能実習制度による積極的な外国人の受け入れが一因であると考えられています。



○増加率は外国人の方が高い

平成27年からの7年間で、市内の外国人住民は、1,402人増加しました。増加率で表すと、外国人は約54.6%増に対し、同期間での日本人は約6.1%増と、外国人の増加率が際立ちます。

○市内の国籍別外国人住民数

現在、市内には73か国の方が暮らしていますが、右図の上位5か国の方で、全体の約8割を占めています。

順位	国籍	人数	割合
1	中国	1,480人	(37.3%)
2	ベトナム	707人	(17.8%)
3	韓国	364人	(9.2%)
4	フィリピン	304人	(7.7%)
5	ネパール	279人	(7.0%)

▶▶ スズメバチに巣作りされない対策を！

☎/環境推進課 ☎463-1504

本来、ハチは植物の受粉を助け、農作物に付く害虫を捕食してくれる「益虫」の側面があります。ただし、スズメバチは攻撃性も危険度も高いため、住まい近くに巣作りをさせない防除対策をし、巣が作られてしまったら、小さいうちに対処しましょう。

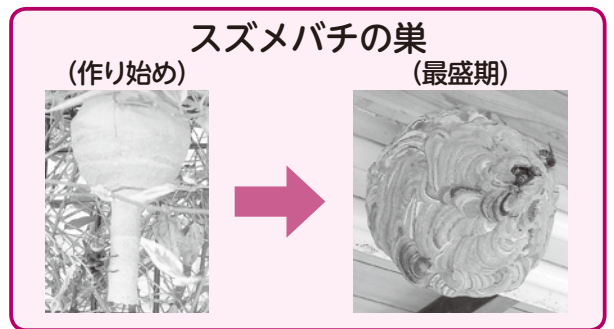
《スズメバチの巣の防除対策》

家の壁や天井裏などに隙間があれば補修をし、茂った木は枝を切るなど風通しを良くしておきましょう。また、巣のできやすい場所(以前巣ができた場所など)に、あらかじめ殺虫剤や木酢液などを吹きかけておくと、ハチが寄り付きづらくなります。ただし、薬剤を吹きかけても問題のない場所か確かめてから行ってください。雨などで流れてしまうため、こまめな吹き直しが必要です。

《スズメバチの巣を見つけたら》

スズメバチの巣ができた場合のみ、市が対応します。スズメバチの巣はマーブル模様が特徴で、作り始めの時期はとっくりを逆さにしたような形をしていて、次第に球体となります。最盛期には直径20センチ以上の大きさになるものもあります。

スズメバチの巣以外のハチの巣は、埼玉県ペストコントロール協会(☎048-854-2890)で電話無料相談や、有料駆除を行っていますので、ご相談ください。



お庭のお悩みありませんか? (株)アドグリーン 検索

伐採 剪定 草刈り 観葉植物の植え替え 口コミ多数!!

お見積無料! 高さ2m剪定 『広報紙見た』で初回 2,000円~ 10%OFF

【剪定目安料金】 ※10,000円以上の作業の場合

(株)アドグリーン 1本からお伺い致します! まずはご相談下さい!

042-497-9173 担当:白梅

新座市新堀 2-8-39 E-mail: info@ado-green.com

屋根・外壁 塗装リフォームはお任せください!

ドクトル外壁さん Produced by プロタイムズ

相談・見積・診断無料 まずはお気軽にご相談ください

プロタイムズ 朝霞店 朝霞店 検索

0120-167-555 朝霞市溝沼 1272-7



集合狂犬病予防注射のご案内

☎/環境推進課 ☎463-1504

犬を飼い始めたら、狂犬病予防法により、市に登録し鑑札の交付を受けること、毎年必ず狂犬病予防注射をすることが飼い主に義務付けられています。



対象/市に登録されている生後91日以上の子犬

費用/1頭につき3,500円

(注射料金2,950円+注射済票交付手数料550円)

※犬の新規登録も受け付けします(鑑札交付手数料3,000円)

注意事項/市役所以外の会場は雨天中止

※開始1時間前に決定

右の日程で注射を受けられない場合/動物病院で注射を受け、環境推進課、内間木支所または各出張所で注射済票の交付を受けてください。

※新型コロナウイルス感染症の拡大防止のため、最少人数で予防対策をしてお越しください。状況により、急きょ中止となる場合は、市ホームページ、Twitter等でお知らせします。

日程 【4月】	時間・会場	
	午前10時 ~11時30分	午後1時30分~ 2時30分
8日(金)	朝霞保健所	
11日(月)	北朝霞公民館	西朝霞公民館
13日(水)	朝霞保健所	
15日(金)	根岸台市民センター	
18日(月)	溝沼市民センター	内間木公民館
23日(土)	午後1時30分~3時30分 朝霞市役所(雨天決行) 【お車でお越しの方へ】を参照	

【お車でお越しの方へ】裏駐車場・市役所正面駐車場(有料・割引処理有)を利用できますが、台数に限りがあるため、お車以外でのご来場にご協力をお願いします。

ご案内

わたしたちができること

~障害者差別解消法~

☎/障害福祉課 ☎463-1599

No.56『3月3日は「耳の日」です』

数字の「3」が耳の形に似ていることと、「みみ」の語呂合わせから、聴覚に障害のある人に対する社会的な関心を盛り上げるため、この日が「耳の日」になりました。



「補聴器」

音を増幅する機器。耳掛け型、耳穴型などの種類があります。



「人工内耳」

内耳の中に電極を入れ、直接神経を刺激して、脳に音の信号を送る機器。

日本手話情報コーナー No.66

☎/障害福祉課 ☎463-1599 FAX 463-1025

【パーの形でできる手話】

YouTube「朝霞社協公式チャンネル」



拍手



手をひらひらさせます。

方法



上の手で下の手の甲を軽く2回叩きます。

スポーツ



胸の前で交互に回します。

保育・世話



上下に交互に動かします。

感謝の気持ちを伝える家族葬ホール

東上プライベートホール朝霞



人の心を大切にする 朝霞市幸町3-10-15 (川越街道沿) 東上セレモ 【電話】048-463-2610 24時間対応

大切な人とお別れは

(株)花輪式典

がプロデュースする安心サポートご葬儀で。
直葬(火葬式)・家族親族葬・一般葬

合祀墓・散骨・樹木葬・納骨堂
お手配、ご準備致します

24時間年中無休で受け付けております。

TEL 0120-452-870

〒351-0005 朝霞市根岸台4-11-12 <http://shiminsjo.jp>



催し・講座

記載のないものは、対象/どなたでも
費用/無料、申込方法/事前申込不要

広報あさかに掲載したお知らせは、新型コロナウイルスの影響で、催しの中止や内容を変更する場合があります。詳しくは各問い合わせ先にご確認ください。
 なお、催しの中止情報等は市ホームページからもご覧いただけます。



第16回黒目川花まつり

問/朝霞市商工会 ☎470-5959

会場近隣の小学校や保育園の皆さんの作品が描かれた灯籠や桜並木に、イルミネーションとしてちょうちんを設置しています。

日時/3月26日(土)～27日(日)

会場/黒目川および桜並木



ピースのお部屋

会場・問/子育て支援センター「さくらんぼ」
☎450-7708

2か月のお子さんがある方同士お喋りをしたり、お友達を作りたい方が集まる場所です。

日時/3月22日(火) 午前9時30分～10時30分

定員/5組 (令和4年1月生まれ対象)

予約開始日/3月8日(火)



児童館に遊びに行こう！

問/各児童館

詳しい日程、参加方法などは各館のおたより、朝霞市社会福祉協議会ホームページをご覧ください。

児童館	開催日(3月)	事業名	内容
はまさき児童館 ☎486-2477	26日(土) 27日(日)	ぬいぐるみお泊り会	お気に入りのぬいぐるみを児童館にお泊りさせてみよう！ ぬいぐるみたちが夜の児童館でお仕事体験したり遊んだりします♪※事前予約制
きたはら児童館 ☎471-7140	14日(月)	にこにこ1才	成長の記録に手形をとりましょう！ダンスもするよ！ ※1才児親子対象・事前予約制
みぞぬま児童館 ☎450-0858	7日(月) ～12日(土)	やよい週間	写真館、工作、おはなしタイム等、楽しいイベントを用意しています！ ゲームでは素敵な景品をプレゼント♪※なくなり次第終了
ねぎしだい児童館 ☎450-1815	①18日(金)～ ②25日(金)～	春休み工作	春休みに工作を楽しもう！①と②で違うものが作れるよ！ どんな工作があるかはお楽しみ☆※なくなり次第終了
ひざおり児童館 ☎458-6969	4日(金) ～6日(日)	ひざおり桜3days	春を感じる工作やゲームを用意しているよ！館内にある木をみんなの作った桜の花びらで満開にしよう♪
ほんちょう児童館 ☎487-8582	19日(土) 20日(日)	中高生事業体験プログラム	小学6年生を対象に、多目的スタジオを使って普段中高生が出来るゲームや楽器、ダンス等を体験できます！



新型コロナウイルス感染症で影響を受けている事業者等への相談窓口

問/産業振興課 ☎463-1903

①労働・社会保険についての相談 (雇用調整助成金、休業支援金・給付金等、国・県給付金等)

日程/3月11日(金)・19日(土)・25日(金) 対象/市内在住・在勤の勤労者および市内事業者

相談者/社会保険労務士

※19日(土)は新型コロナウイルス感染症に関すること以外でもご相談いただけます。

②経営についての相談 (感染防止対策協力金等、国・県の支援策や融資等)

日程/3月1日(火)・8日(火)・15日(火)・22日(火) 対象/市内事業者 相談者/中小企業診断士

①、②共通 時間/午後1時～4時 (1人1時間まで)

会場/市役所5階503会議室

※例月と異なり①の19日(土)も市役所が会場です。

申込方法/電話で(先着順) ※4月以降も実施予定です。



催し・講座

記載のないものは、対象/どなたでも
費用/無料、申込方法/事前申込不要



朝霞産農産物直売 あさか新鮮野菜市

問/産業振興課 ☎463-1904

朝霞産農産物のPRと地産地消を推進するため、旬の野菜を市内の生産者が直売します。
 日時/3月3日(木) 午前10時30分~午後1時
 会場/市役所1階 市民ホール
 主催/朝霞市都市農業推進協議会・朝霞市



クリーン&マナーアップキャンペーン!

主催・甲・問/動物との共生社会を目指す会 Vest. 清水 ^{しみず} ☎090-5394-3717 ✉vest.asaka@gmail.com

遊歩道等のゴミと放置フンを回収し、わんちゃん連れの方にうんち袋の配布・マナーアップの声かけをします。
 日時/3月6日(日) 午前10時~正午 ※雨天中止 会場/黒目川堤防 ※午前10時にエコネットあさか入口集合
 定員/約15人 持ち物/ポリ袋、軍手、トンブ(無ければ貸出可能)、犬連れの方は散歩グッズ
 申込方法/電話またはメールで 共催/朝霞探検し隊



朝市

問/産業振興課 ☎463-1903

雑貨、オリーブオイル、似顔絵、野菜、コーヒー、パンなどを、お手ごろな価格で販売します。
 日時/3月6日(日) 午前7時~9時 ※雨天中止
 会場/花の池テラス(市役所正面噴水広場)
 ※商品がなくなり次第終了。内容は変更になる場合があります。
 ※出店を希望される場合はお問い合わせください。
 主催/朝霞市朝市出店者協議会



Asaka Swing Fellows Jazz Live

会場・甲・問/ゆめばれず(市民会館) ☎466-2525

ゲストに田辺信男^{たなべのぶお}さんをお迎えします。スイングジャズの心地よい音色と極上の時間をお楽しみください。
 日時/4月16日(土) 午後1時30分開演(開場:午後1時)
 入場料/500円(全席指定) ※席の間隔を空けます
 チケット取扱/窓口:3月5日(土) 午前10時~(電話予約は同日午後1時30分~)
 主催/(公財)朝霞市文化・スポーツ振興公社



外国人講師と学ばやさしい英会話入門

会場・甲・問/ゆめばれず(市民会館) ☎466-2525

日時/4月1日~6月24日 毎週金曜日 全12回(上級はCクラスのみ) A:午後5時~6時
 B:午後6時10分~7時10分 C:午後7時20分~8時20分(上級) D:午後8時30分~9時30分
 定員/A、B、Dクラス:12人 Cクラス:10人(申込多数の場合は抽せん) 参加料/5,000円
 申込方法/3月18日(金)までに窓口または電話で 主催/(公財)朝霞市文化・スポーツ振興公社



ノルディック・ウォーク教室(全8回)

甲・問/地域包括支援センター ひいらぎの里 ☎291-9111

2つのポールを持って歩くだけの手軽な全身運動です。初めての方にも基礎から丁寧に指導します!
 日時/4月5日~5月31日の毎週火曜日(5月3日を除く全8回) 午後1時30分~3時30分
 会場/ヘルシースタジオ(根岸台3-15-3 朝霞リードタウン内ネイバーズストアB-1)
 講師/全国ノルディック・ウォーク連盟公認指導員 対象/おおむね65歳以上の市民ですすべての回に参加できる方
 持ち物/動きやすい服装、運動靴、飲み物、タオル ※参加時はマスク着用、ポール貸出可
 定員/12人(先着順) 申込方法/3月4日(金)~15日(火)に電話で(先着順) ※午前9時より受付開始
 共催/朝霞市社会福祉協議会、株式会社ヘルシーサービス



親子寄せ植え教室(第1期)

甲・問/総合体育館 ☎465-9811

日時/4月24日(日) 午前10時~11時30分 会場/青葉台公園内(芝生広場周辺)
 定員/20組40人 費用/2,000円(1組) 対象/小学生とその保護者
 申込方法/3月30日(木)【必着】公社ホームページ申込フォームまたは往復はがきで(申込多数の場合は抽せん)
 ※詳細は公社ホームページをご覧ください。
 主催/(公財)朝霞市文化・スポーツ振興公社

催し・講座



催し・講座

記載のないものは、対象/どなたでも
 費用/無料、申込方法/事前申込不要



親子で参加できる多言語ワークショップ

主催・甲・閩/一般財団法人言語交流研究所
 ヒッポファミリークラブ ☎0120-557-761

多言語の環境の中で育まれる未来を一緒に考え、多言語に触れる体験をしてみませんか？

日時/①3月5日(出) 午前10時～正午
 ②3月10日(休) 午前10時～11時30分
 ③3月18日(金) 午後8時～9時

会場/①産業文化センター
 ②③Zoomによるオンライン

申込方法/電話またはホームページで



健康ボウリング教室

主催・甲・閩/公益社団法人 日本ボウリング場協会 佐々木・荻野
 ☎070-1264-4009

ボウリングで久しぶりに体を動かしたい方、健康を目指したい方、どなたでも気軽に参加できます。

日時/月曜コース・3月7日～ 水曜コース・3月9日～ 金曜コース・3月11日～ 各コース全6回

※詳しい日程は、お問い合わせください。

会場/ラウンドワンスタジアム朝霞店

費用/1人2,000円(6週分) 申込方法/電話で



市内中学校吹奏楽部定期演奏会

甲・閩/各中学校

申込方法等の詳細は、ホームページ等をご確認いただくか、お問い合わせください。

会場/ゆめぱれす(市民会館)

学校名	開催日(3月)	開場	開演	担当者・連絡先	事前予約等
朝霞第一中学校	27日(日)	午後4時	午後4時30分	担当:外崎 ☎461-0076	必要 申込方法/学校のホームページに掲載
朝霞第二中学校	20日(日)	正午	午後0時30分	担当:荒田/外崎 ☎461-6540	必要 申込方法/学校のホームページに掲載
朝霞第三中学校	26日(出)	午後0時45分	午後1時15分	担当:岩崎/奥田 ☎464-7575	事前予約が可能 申込方法/チラシ、ポスター、学校のホームページに掲載
朝霞第四中学校	21日(月・祝)	午後0時30分	午後1時	担当:天浦/森田 ☎466-4711	必要 申込方法/3月1日(火)以降に学校のホームページに掲載
朝霞第五中学校	一般公開はしません			担当:佐藤/北川/北地 ☎471-2236	



わくわくどーむからのご案内

会場・甲・閩/わくわくどーむ(健康増進センター)
 ☎472-6000

《第1期 4月開講(4～5月)スポーツ教室のご案内》

対象/市内在住、在勤または在学の方(医師から運動を禁止されている方は申し込みできません)

※各教室の日程や対象者などの詳細は、わくわくどーむホームページでご確認ください。

お子さん対象に開催予定の主な教室 申し込みはWebからがおすすめです!!

◇プール ※幼児はおむつが完全に外れている満3歳以上の未就学児が対象です。

・幼児水泳教室(月曜～土曜)・こども水泳教室(初級・中級・上級・特級)

◇スタジオ

・キッズ基礎ダンス・リトルチアダンス・キンダースポーツクラブ・キッズバレエ

・キッズテーマパークダンス

・キッズチアダンス(初級～中級)・キッズHIPHOP(初級～中級)・キッズ空手(初級～上級)

受付期間/3月1日(火)～14日(月) ※申込多数の場合は抽せん

詳細・申込方法等は公式ホームページ(「わくわくどーむ」で検索)もしくは右のコードをご参照ください。

16歳以上の方が対象の水泳教室・アクアビクス

・レディース水泳教室(初級・中級・上級)・シニア水泳教室(60歳以上)・アクアビクス・成人水泳教室

1次募集受付(前期継続者優先期間)/3月1日(火)～14日(月)

2次募集受付/3月15日(火)～ ※1次募集にて定員に満たない教室がある場合のみ

《わくわくどーむ3月の休館日》 3月7日(月)

3～11月は毎月第1日曜日、12～2月は毎週月曜日がお休みです。(祝日の場合は、翌営業日が休館日となります。)



わくわくどーむホームページ



web予約