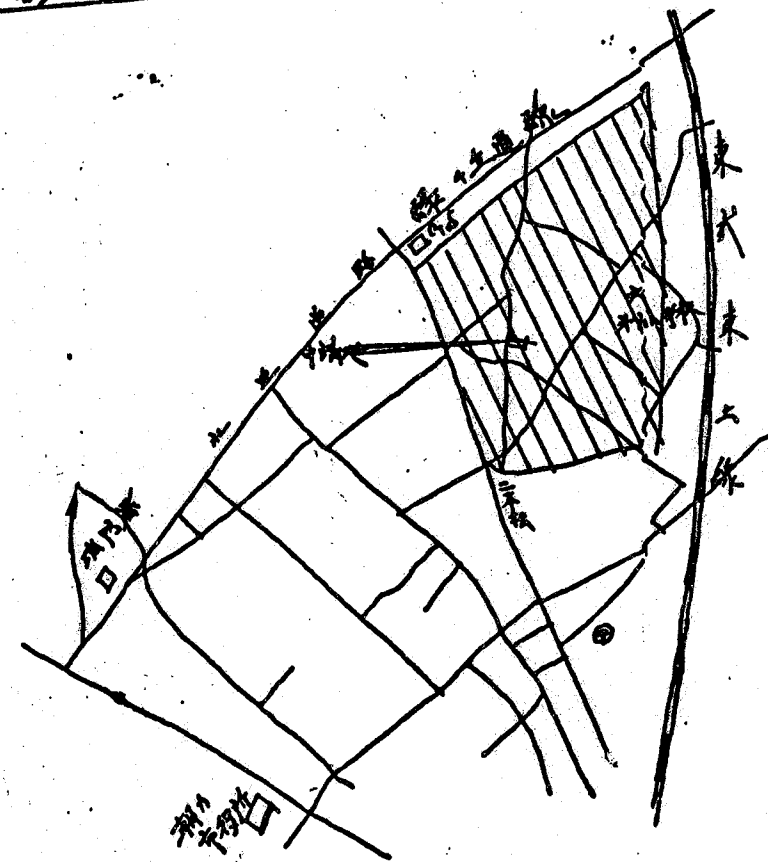
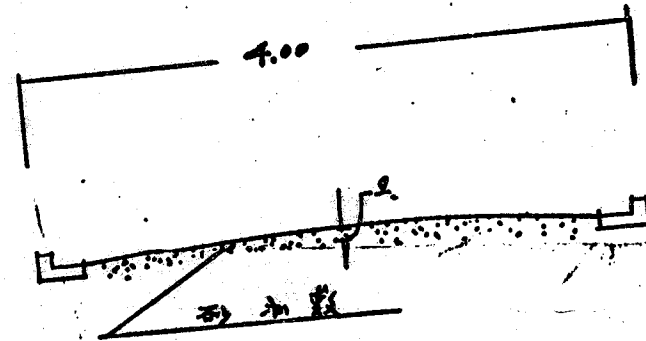
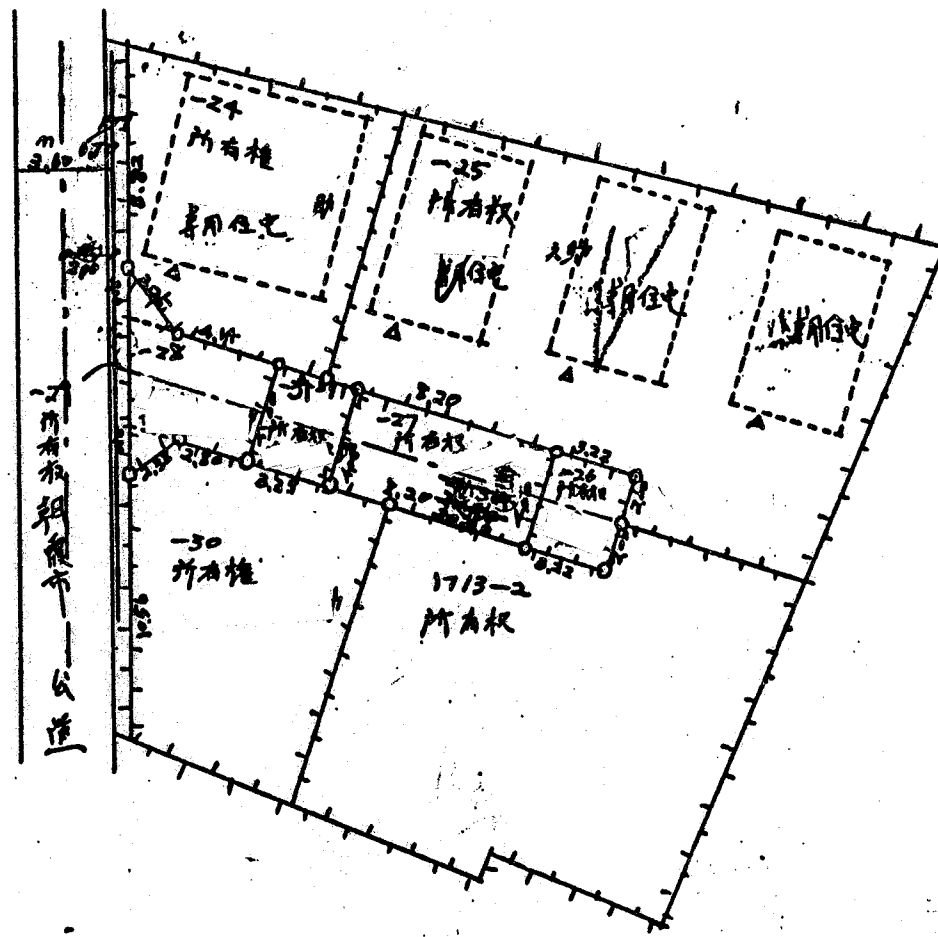
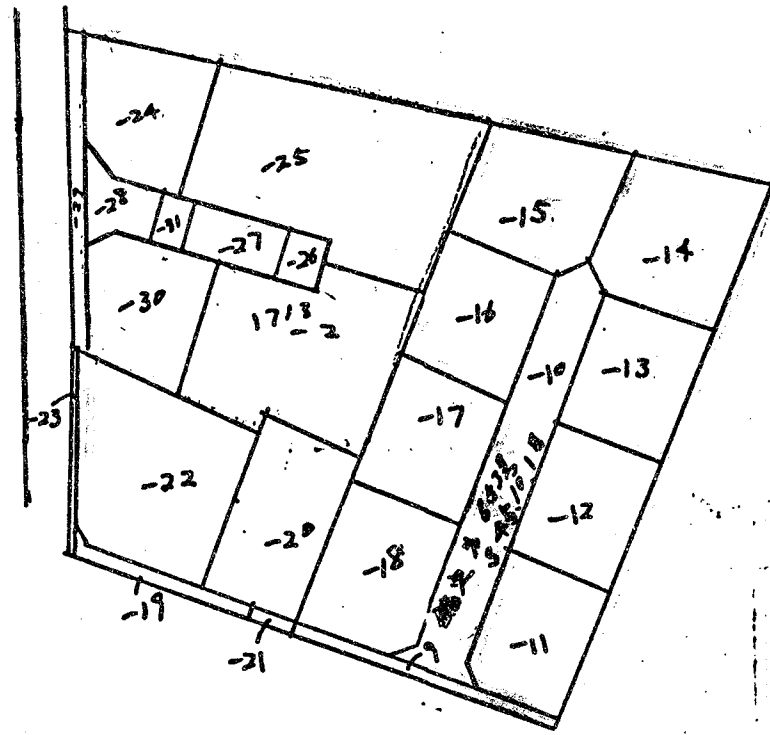


# 道路位置図 (指定)

指定年月日	昭和47年8月18日	番号	第183号
1. 申請に係わる土地の地名地番			
埼玉県朝霞市大字溝沼字上原 1713~26, ~27, ~28, ~31			
2. 申請に係わる道路の幅員、延長及び面積			
幅員	4.00m	延長	20.90m
面積	平方メートル		
3. 利用宅地総面積			
723.00 平方メートル			



縮尺	付近見取図	
	地籍図	1/300
	構造図	1/50
	公図の写し	1/600