

# 会 員 募 集

## ファミリー会員 子育ての援助をしてほしい方

朝霞市内にお住まい、またはお勤めの方で、仕事や家庭の都合で育児の支援が必要な、2か月から小学校6年生の子どもを持つ方



## サポート会員 子育てのお手伝いをしたい方

朝霞市内に住み、心身共に健康で子育てに意欲のある20歳以上の方



## 両方会員 両方できる方

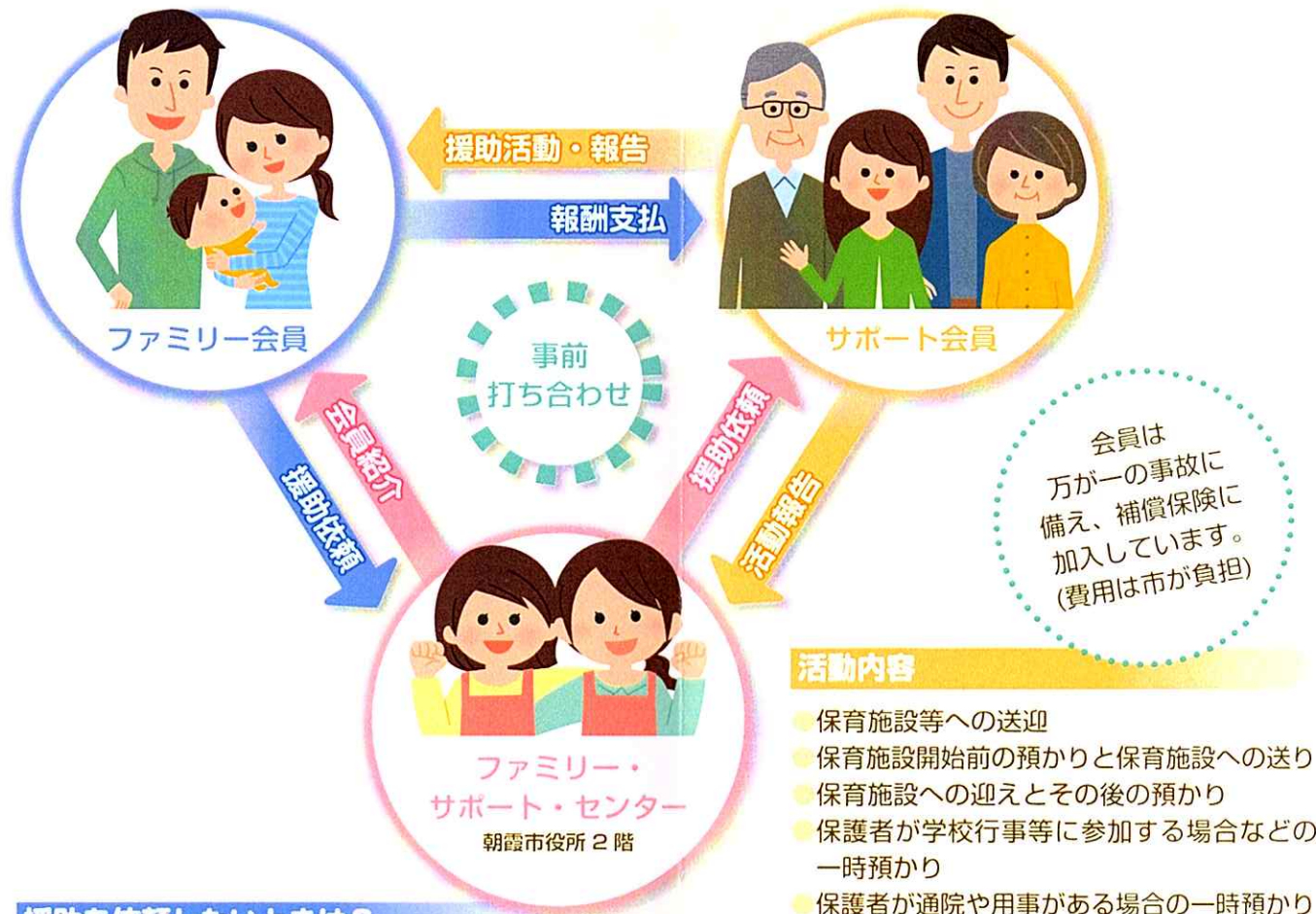
依頼と援助の両方をおこなえる方



会員になる前に、センターのしくみを  
知っていただくための説明会を受けてください。

入会希望・お問合せはセンターに  
ご連絡ください。

# 朝霞市ファミリー・サポート・センターのしくみ



## 活動内容

- 保育施設等への送迎
  - 保育施設開始前の預かりと保育施設への送り
  - 保育施設への迎えとその後の預かり
  - 保護者が学校行事等に参加する場合などの一時預かり
  - 保護者が通院や用事がある場合の一時預かり
  - ファミリー会員宅での育児のお手伝い
  - その他、保護者の冠婚葬祭や資格取得、リフレッシュのための一時預かりなど
- ※ 宿泊を伴う活動はできません

## 報酬(謝礼金)は?

- \* 月～土曜日(午前7時～午後7時)  
30分当たり…360円
- \* 日・祝日、年末年始、早朝及び夜間  
30分当たり…420円

## 援助を依頼したいときは?

- 1 説明会に参加し会員登録をします。
- 2 援助を依頼したい会員は、ファミリー・サポート・センターに電話します。
- 3 センター(アドバイザー)は、サポート会員を紹介します。
- 4 ファミリー会員、サポート会員とセンター(アドバイザー)は事前打ち合わせをします。
- 5 援助活動が始まります。