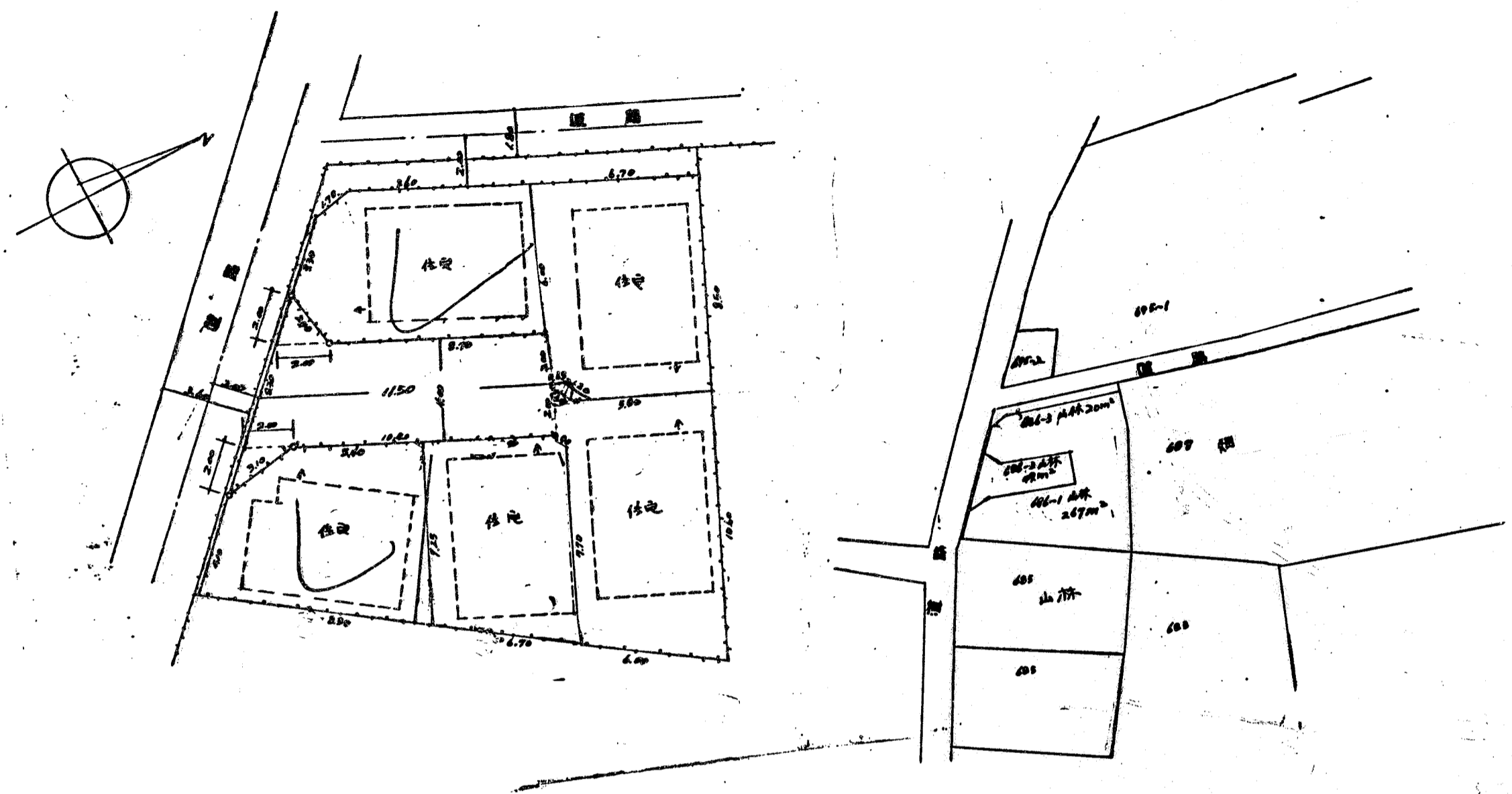


道路位置図 (指定)

指定年月日	昭和47年 7月20日	番号	第145号
1. 申請に係わる土地の地名地番			
埼玉県朝霞市大字岡字岡台 686~2			
2. 申請に係わる道路の幅員、延長及び面積			
幅員	4.00メートル	延長	11.50メートル
面積	47.00 平方メートル		
3. 利用宅地総面積		267.00 平方メートル	



縮尺	付近見取図	
	地籍図	1/200
	構造図	1/50
	公図の写し	1/600

