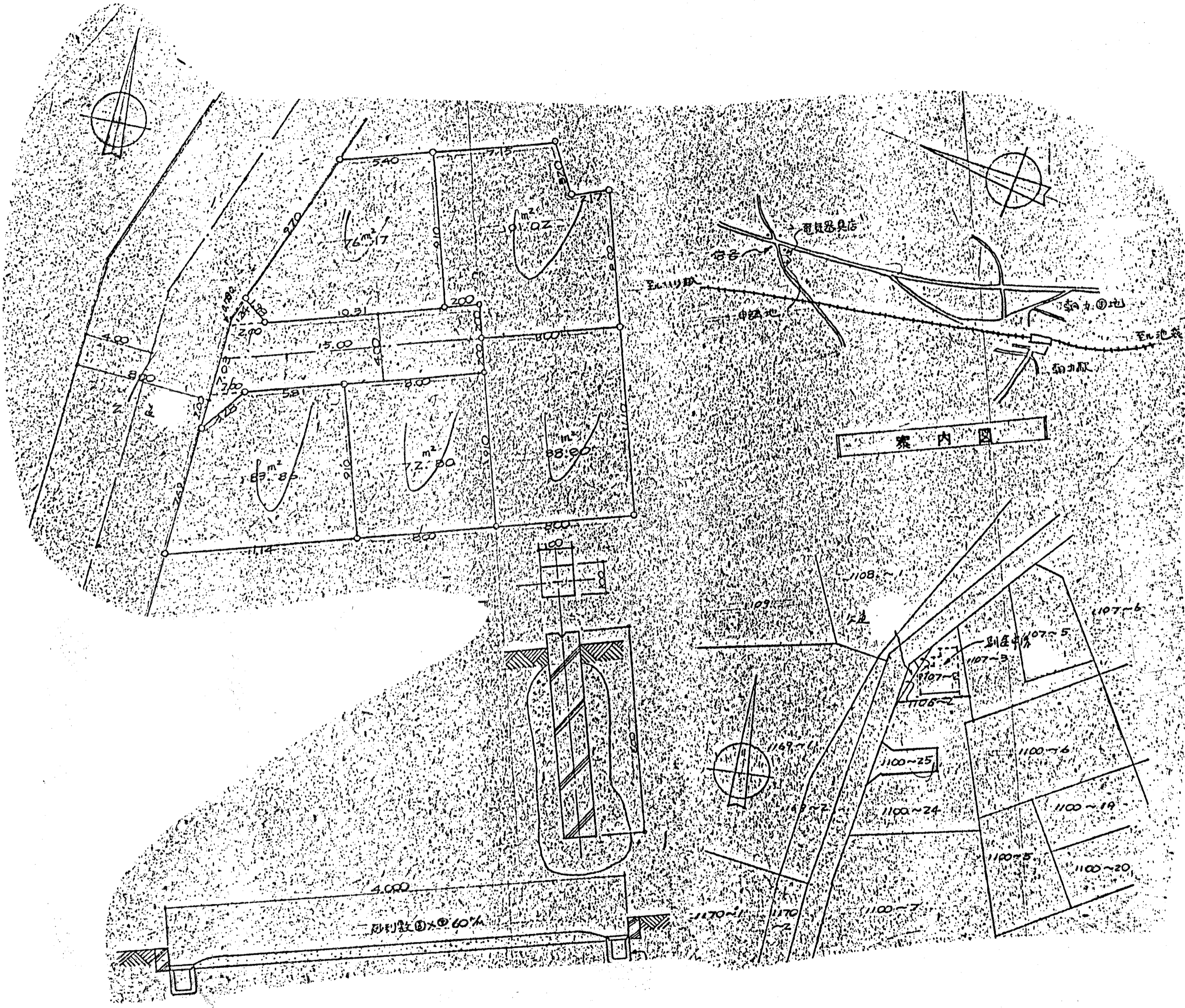


道路位置図 (指定)

指定年月日	昭和47年7月4日	番号	第124号
1. 申請に係わる土地の地名地番			
埼玉県朝霞市大字岡字諏訪原 1100~25			
2. 申請に係わる道路の幅員、延長及び面積			
幅員	4.00メートル	延長	15.00メートル
面積	平方メートル		
3. 利用宅地総面積		422.65 平方メートル	



縮尺	付近見取図	
	地籍図	1/600
	構造図	1/30
	公図の写し	1/200

朝霞市建設課
 朝霞市役所
 朝霞市大字岡字諏訪原
 1100-25
 1107-5
 1107-6
 1107-7
 1107-8
 1107-9
 1107-10
 1107-11
 1107-12
 1107-13
 1107-14
 1107-15
 1107-16
 1107-17
 1107-18
 1107-19
 1107-20
 1107-21
 1107-22
 1107-23
 1107-24
 1107-25
 1108-1
 1108-2
 1108-3
 1108-4
 1108-5
 1108-6
 1108-7
 1108-8
 1108-9
 1108-10
 1108-11
 1108-12
 1108-13
 1108-14
 1108-15
 1108-16
 1108-17
 1108-18
 1108-19
 1108-20
 1108-21
 1108-22
 1108-23
 1108-24
 1108-25
 1109-1
 1109-2
 1109-3
 1109-4
 1109-5
 1109-6
 1109-7
 1109-8
 1109-9
 1109-10
 1109-11
 1109-12
 1109-13
 1109-14
 1109-15
 1109-16
 1109-17
 1109-18
 1109-19
 1109-20
 1109-21
 1109-22
 1109-23
 1109-24
 1109-25
 1110-1
 1110-2
 1110-3
 1110-4
 1110-5
 1110-6
 1110-7
 1110-8
 1110-9
 1110-10
 1110-11
 1110-12
 1110-13
 1110-14
 1110-15
 1110-16
 1110-17
 1110-18
 1110-19
 1110-20
 1110-21
 1110-22
 1110-23
 1110-24
 1110-25