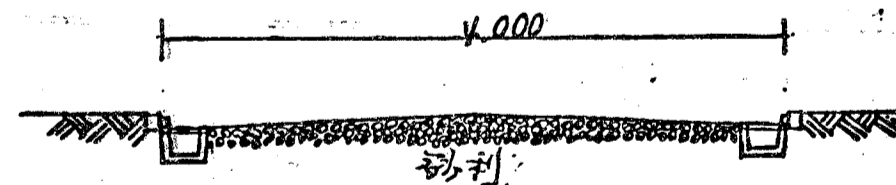
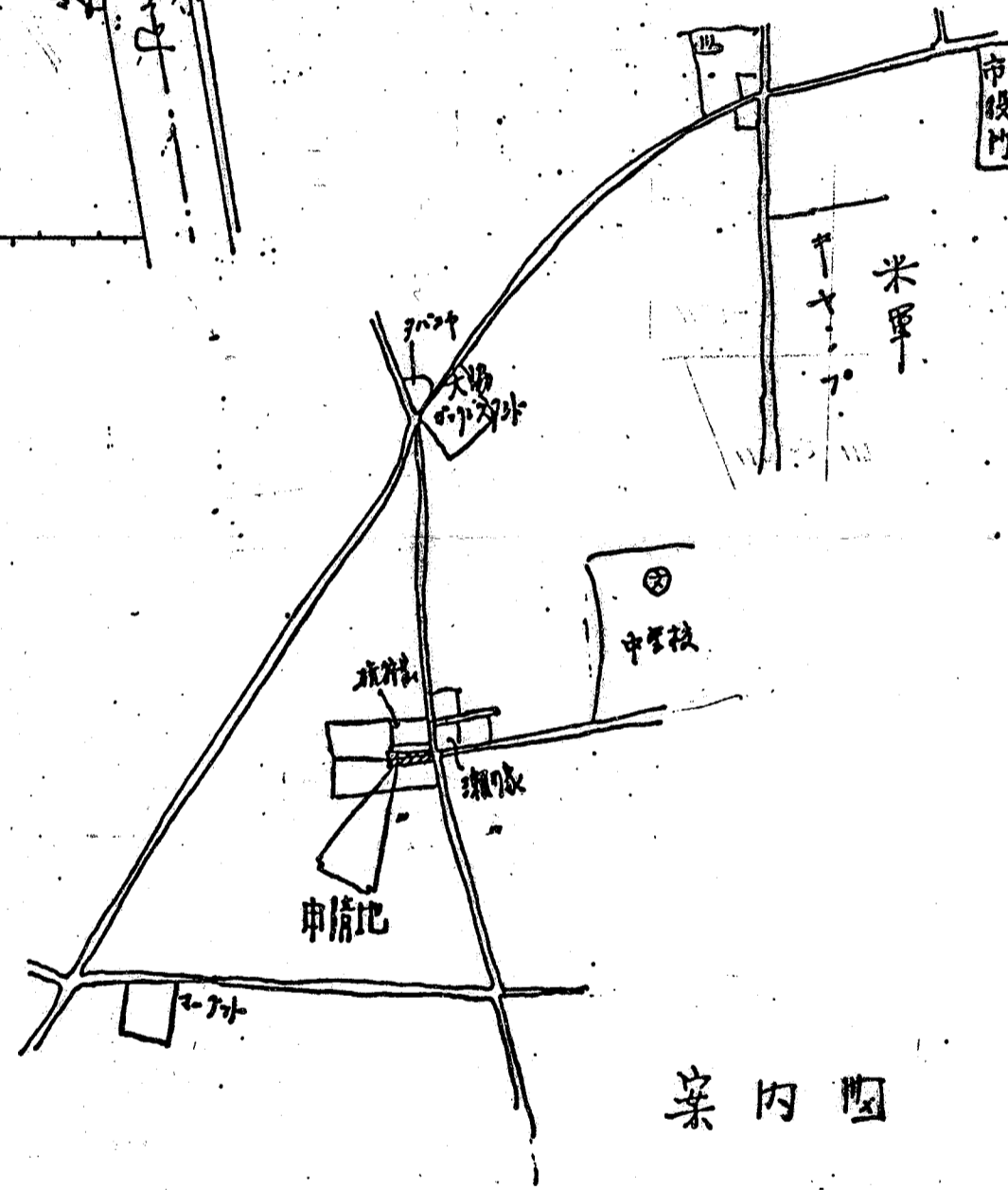
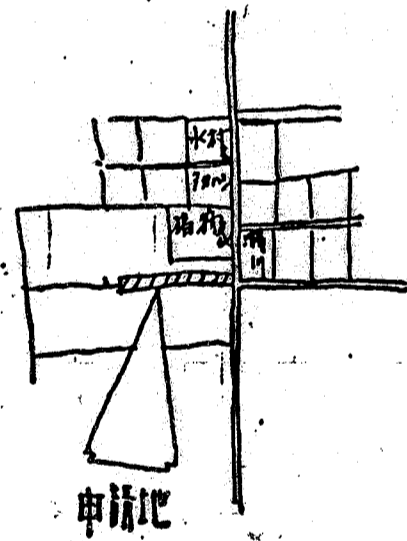
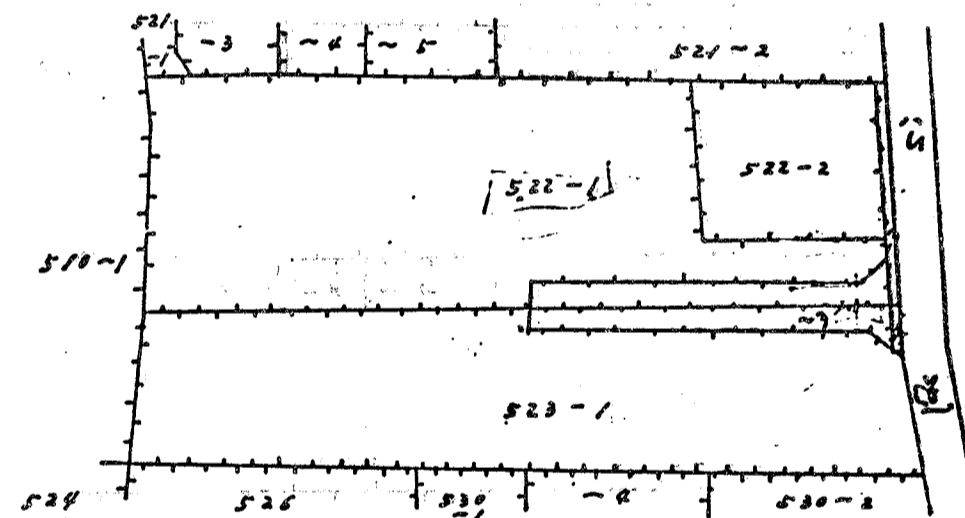
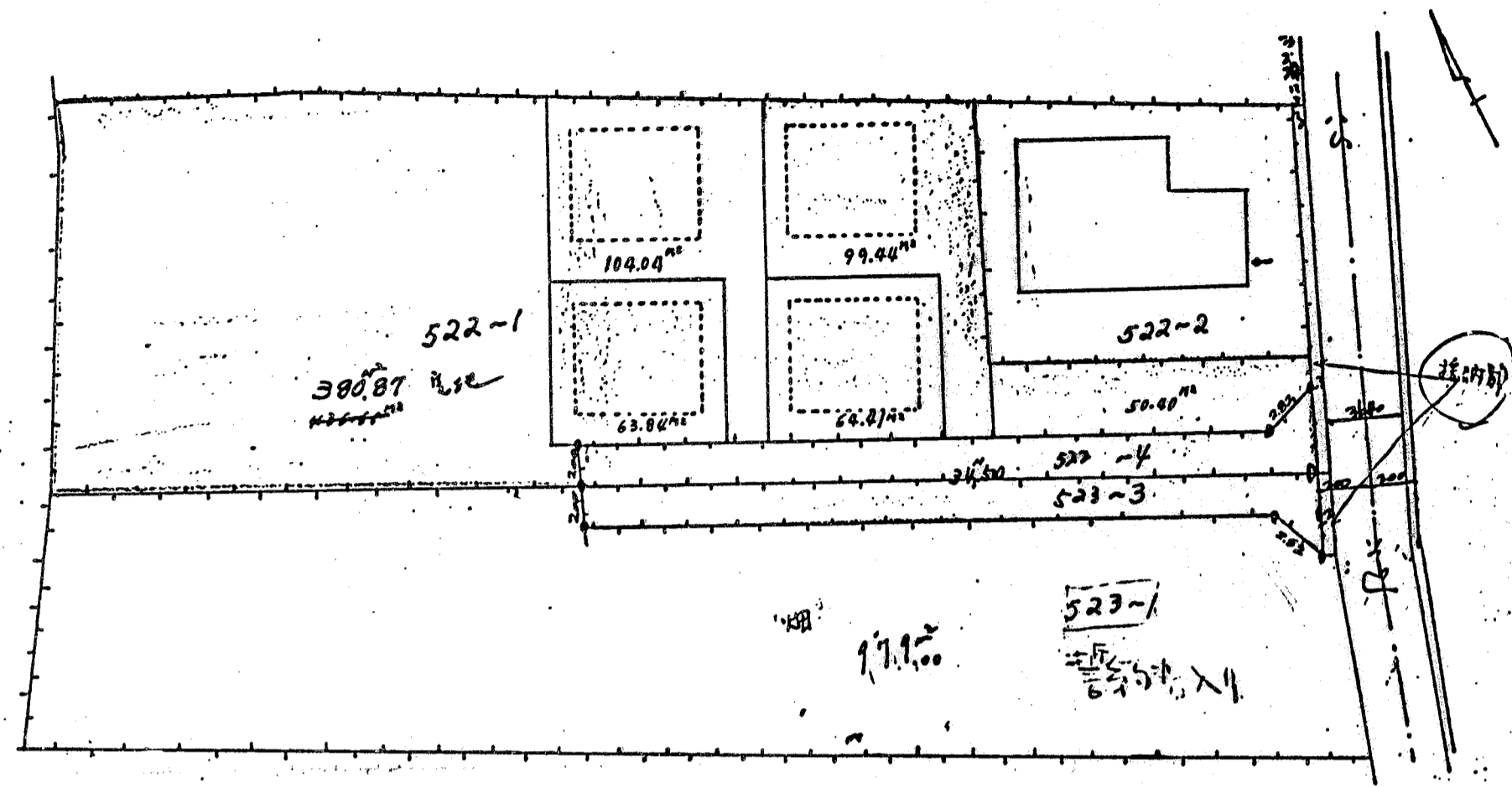


道路位置図 (指定)

指定年月日	昭和47年 6月 26日	番号	第 110 号
1. 申請に係わる土地の地名地番			
埼玉県朝霞市膝折町1丁目 522-3 522-4			
2. 申請に係わる道路の幅員、延長及び面積			
幅員	4.00m	延長	34.50m
面積	平方m		
3. 利用宅地総面積 763.00 平方m			



縮尺	付近見取図	
	地籍図	1/300
	構造図	1/50
	公園の写し	1/