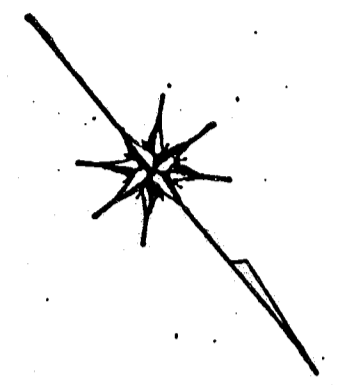
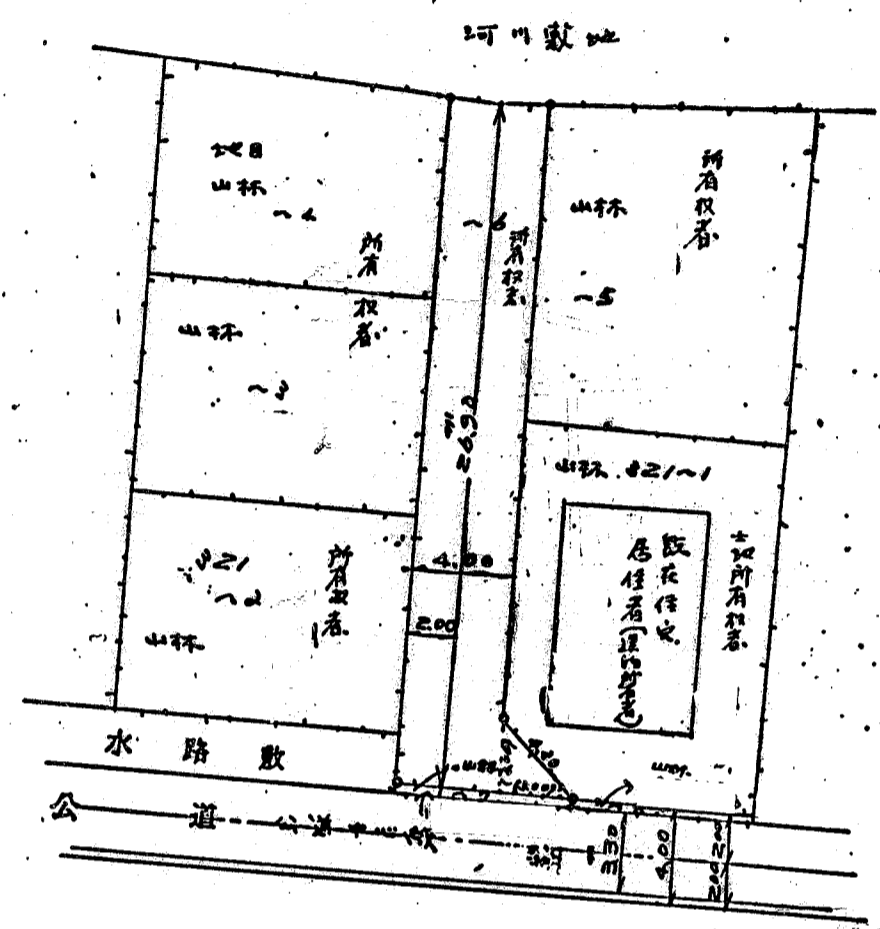
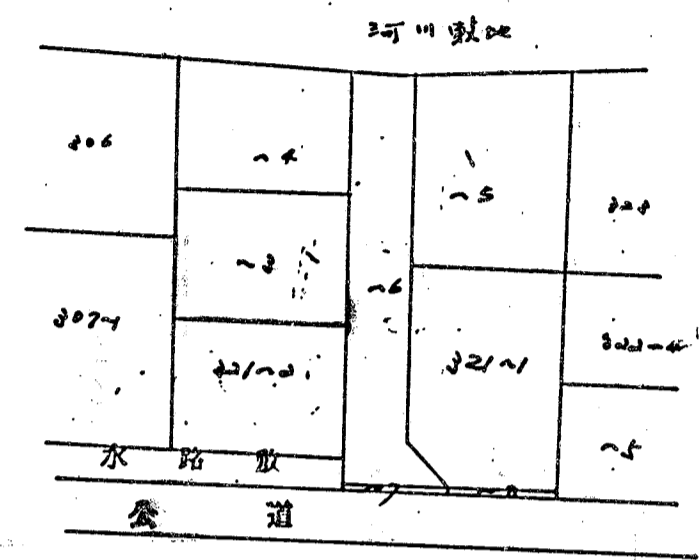


道路位置図 (指定)

指定年月日	昭和47年8月6日	番号	第84号
1. 申請に係わる土地の地名地番			
埼玉県朝霞市大字田島字花1木321~6			
2. 申請に係わる道路の幅員、延長及び面積			
幅員	延長	面積	平方メートル
4.00メートル	26.90メートル		
3. 利用宅地総面積		560.00 平方メートル	



縮尺	付近見取図	
	地籍図	1/300
	構造図	1/60, 1/10
	公図の写し	1/500

