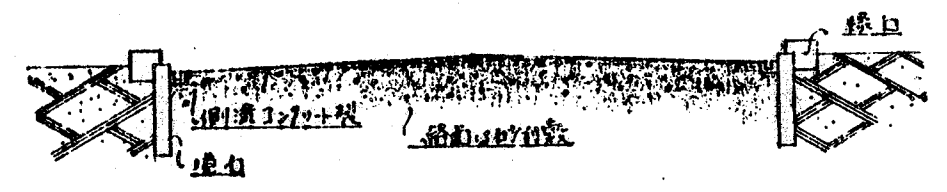
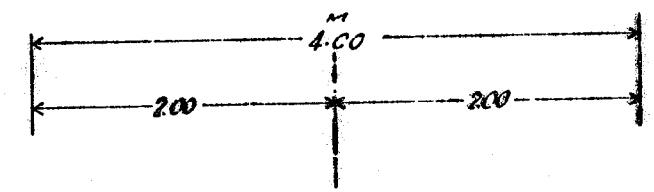
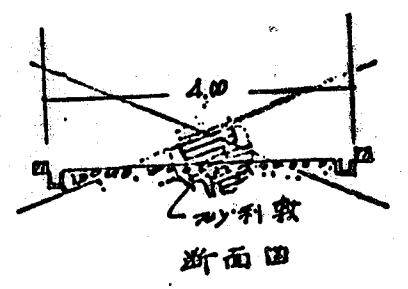
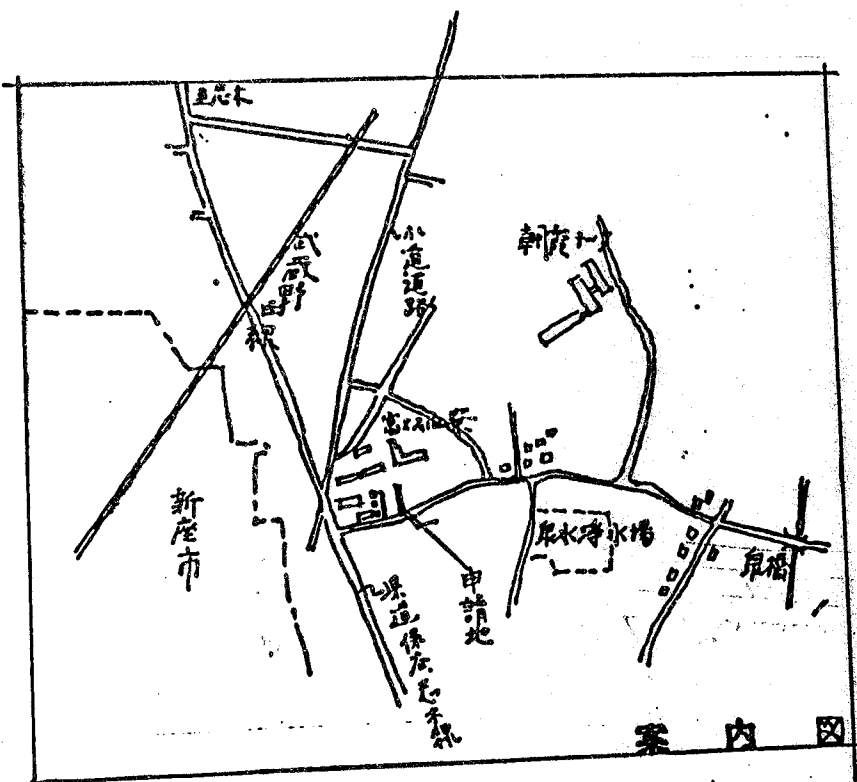
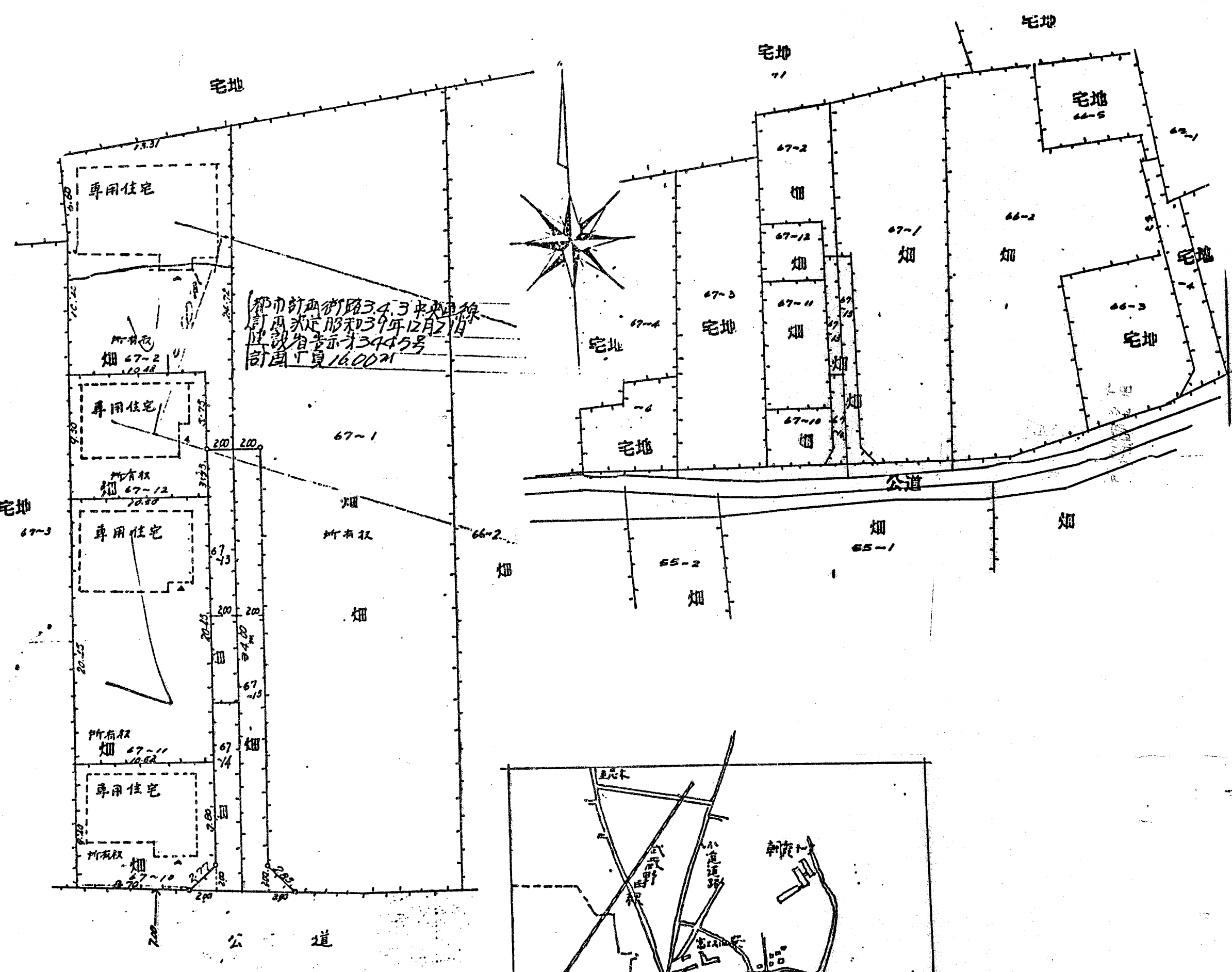


道路位置図 (指定)

47

指定年月日	昭和47年5月11日	番号	第473号
1. 申請に係わる土地の地名地番			
埼玉県朝霞市大字溝沼字泉水 67-13, ~14, ~15			
2. 申請に係わる道路の幅員、延長及び面積			
幅員	4.00メートル	延長	34.00メートル
面積	平方メートル		
3. 利用宅地総面積			
562.00 平方メートル			

縮尺	付近見取図	
	地籍図	1/300
	構造図	1/
	巻図の写し	1/600



索引番号 27-7