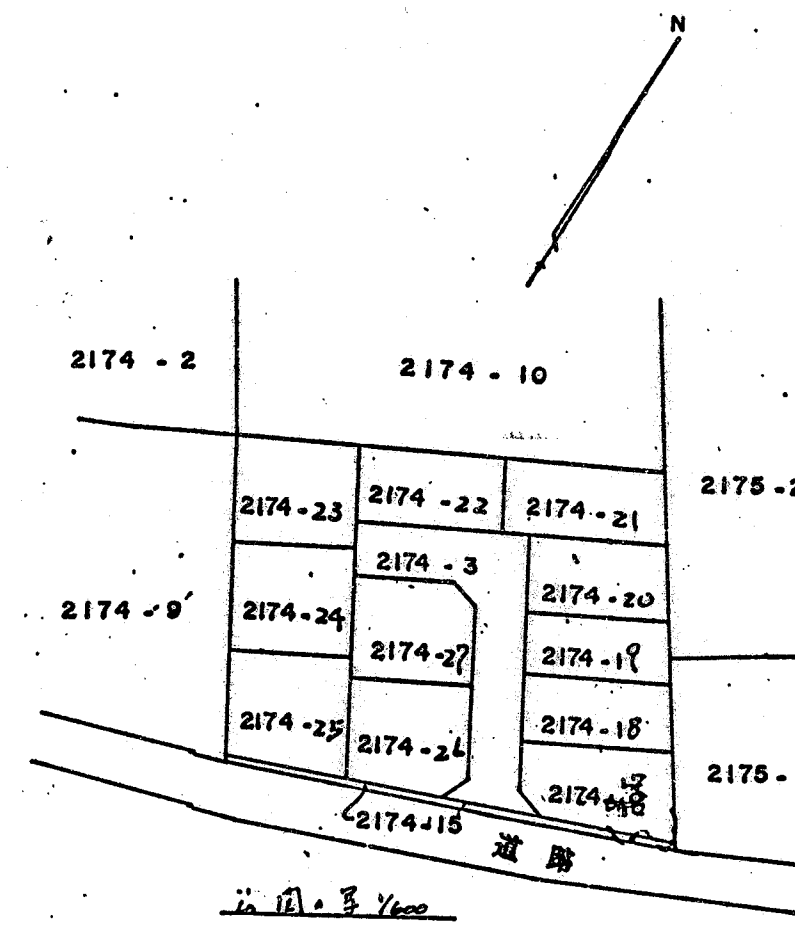
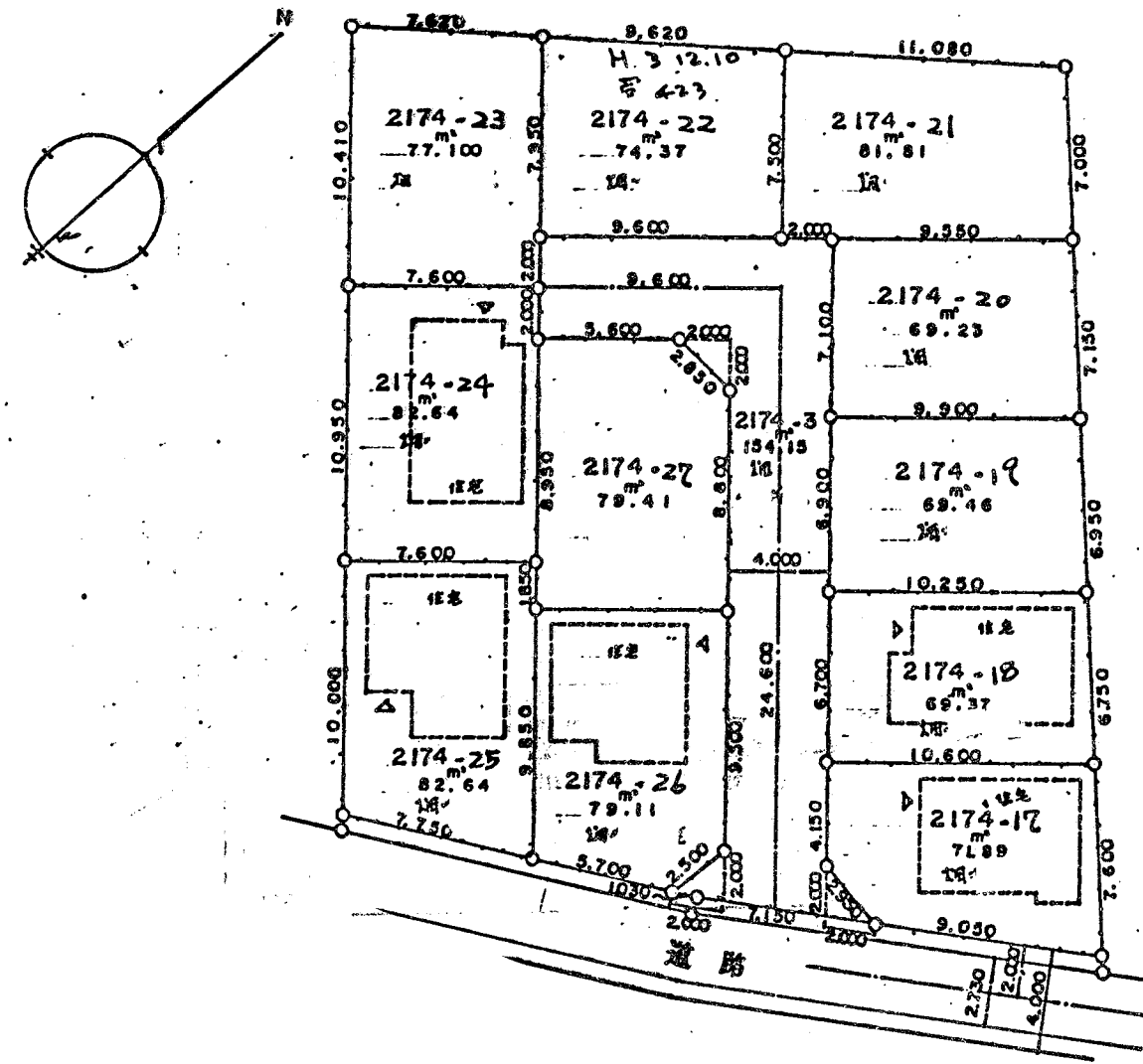


# 道路位置図 (指定)

指定年月日	昭和47年4月25日	番号	第30号
1. 申請に係わる土地の地名地番			
埼玉県朝霞市大字膝折字下の原2174番地のヨ			
2. 申請に係わる道路の幅員、延長及び面積			
幅員	4.00メートル	延長	34.20メートル
面積	117.03 平方メートル		
3. 利用宅地総面積			
837.03 平方メートル			



縮尺	付近見取図	
	地籍図	1/300
	構造図	1/20
	公図の写し	1/600

