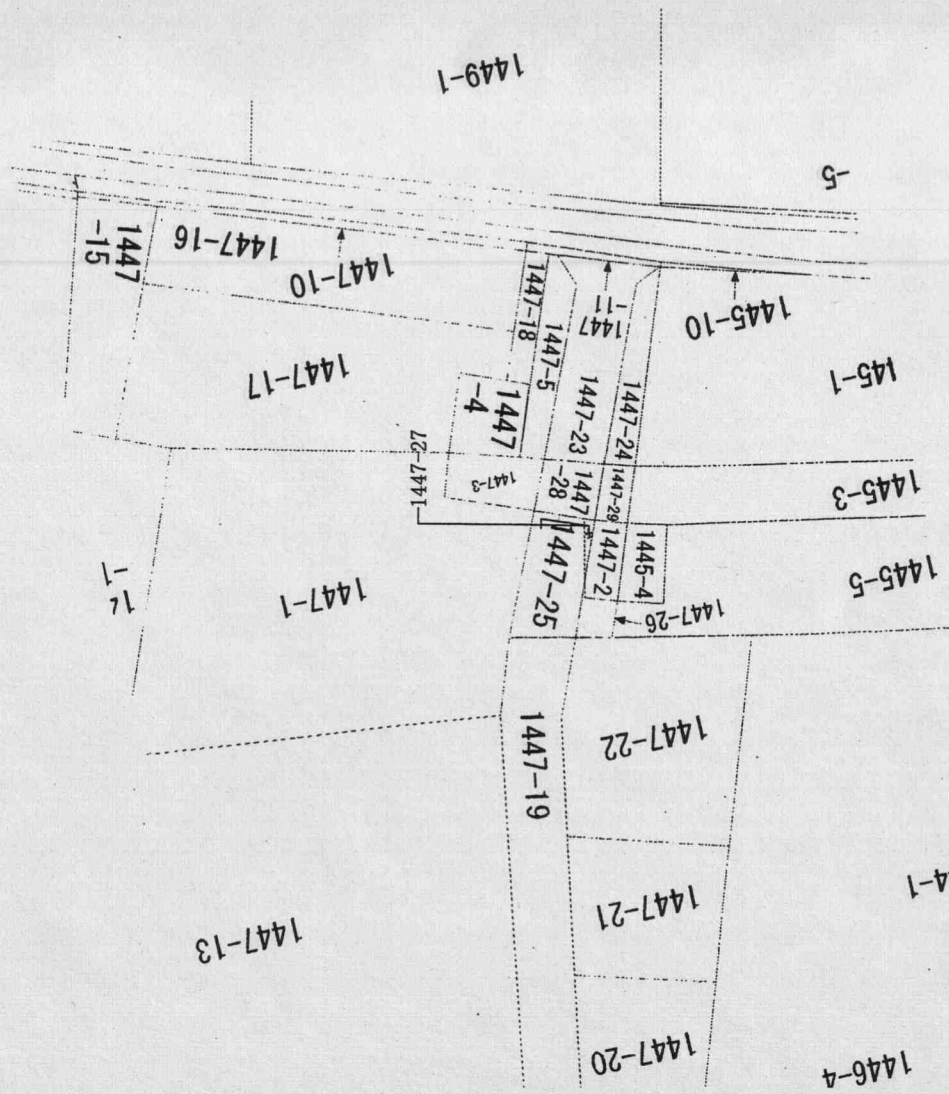


原簿照台

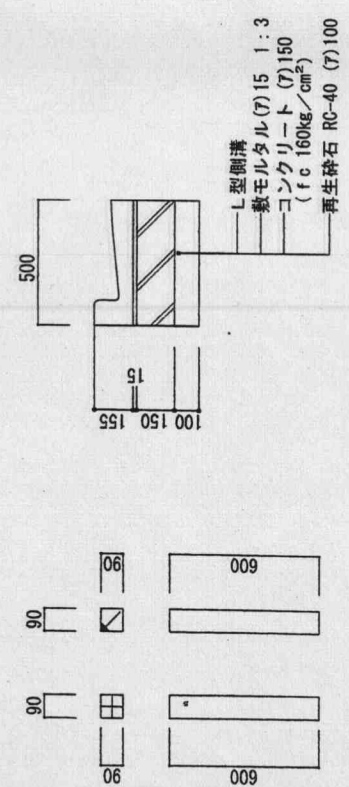
縮	附近見取図	1 / 1,500
尺	地籍図	1 / 300
	構造図	1 / 30、1 / 50
	公図の写し	1 / 600

※ 道路の位置の指定 変更 取消 台帳

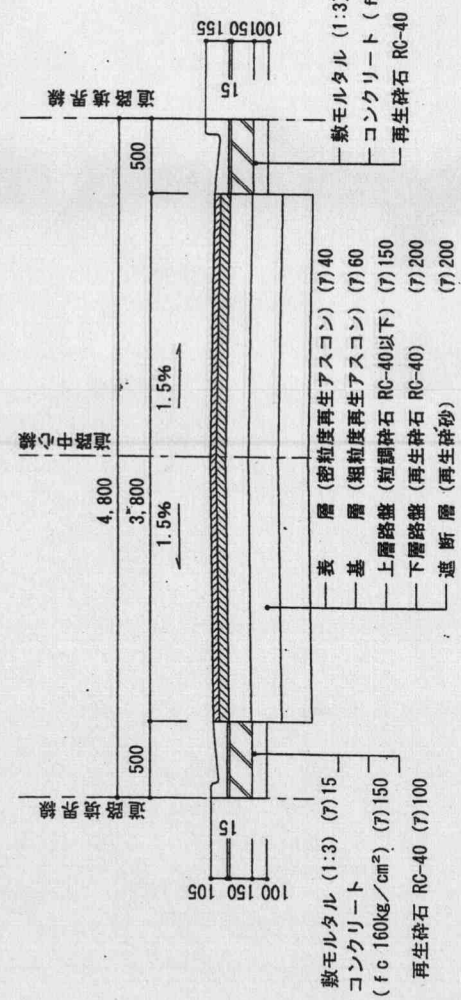
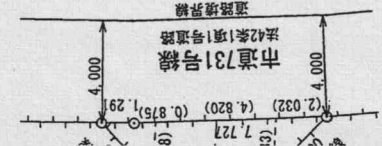
告示年月日	3年10月25日	指定年月日	3年10月25日
告示番号	第202号	番号	第3号



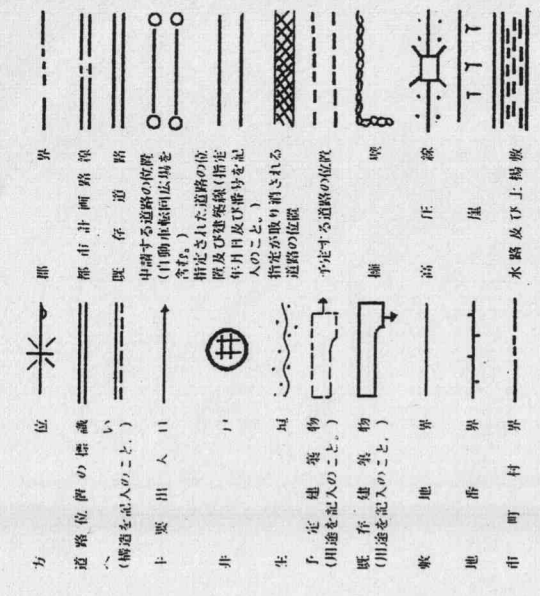
009 / 1 互の図



境界石構造図 1/30 道路側溝構造図 1/30



道路構造図 1 / 50



- (注意)
- 水路等の「権利別」欄には、申請に係る土地(隣接土地を含む。)の所有者、他権権者、他権権若しくは工作物の所有者、他の権利者又は管理者(申請に係る道路を所有する者を含む。)の別をそれぞれ記入すること。
  - 両面に、地番、権利別及び氏名をそれぞれ記入すること。
  - 申請の道路の幅員及び延長の単位はm(小数点以下2位まで)とし、面積の単位は㎡(小数点以下2位まで)とする。
  - 付近見取図、地籍図、道路構造図、自動車転回広場の構造図、公園の写し及び土地に高低差がある場合は、その断面図を記入すること。
  - 道路及び自動車転回広場の構造図には、側溝等及び路面の構造を記入すること。
  - 付近見取図と地籍図の方位は、一致させること。
  - 隣接境界又は測量の基点から申請道路までの距離を記入すること。
  - ※欄には、記入しないこと。
  - 私人欄が不足する場合は、適宜欄を設けて記載するか、別紙に必要公事所を記載して添付すること。

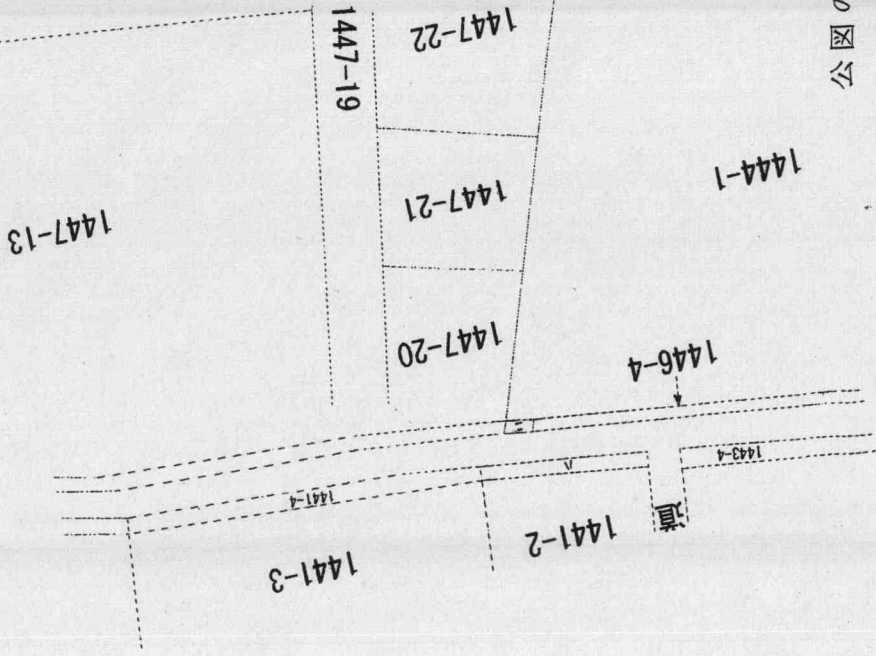
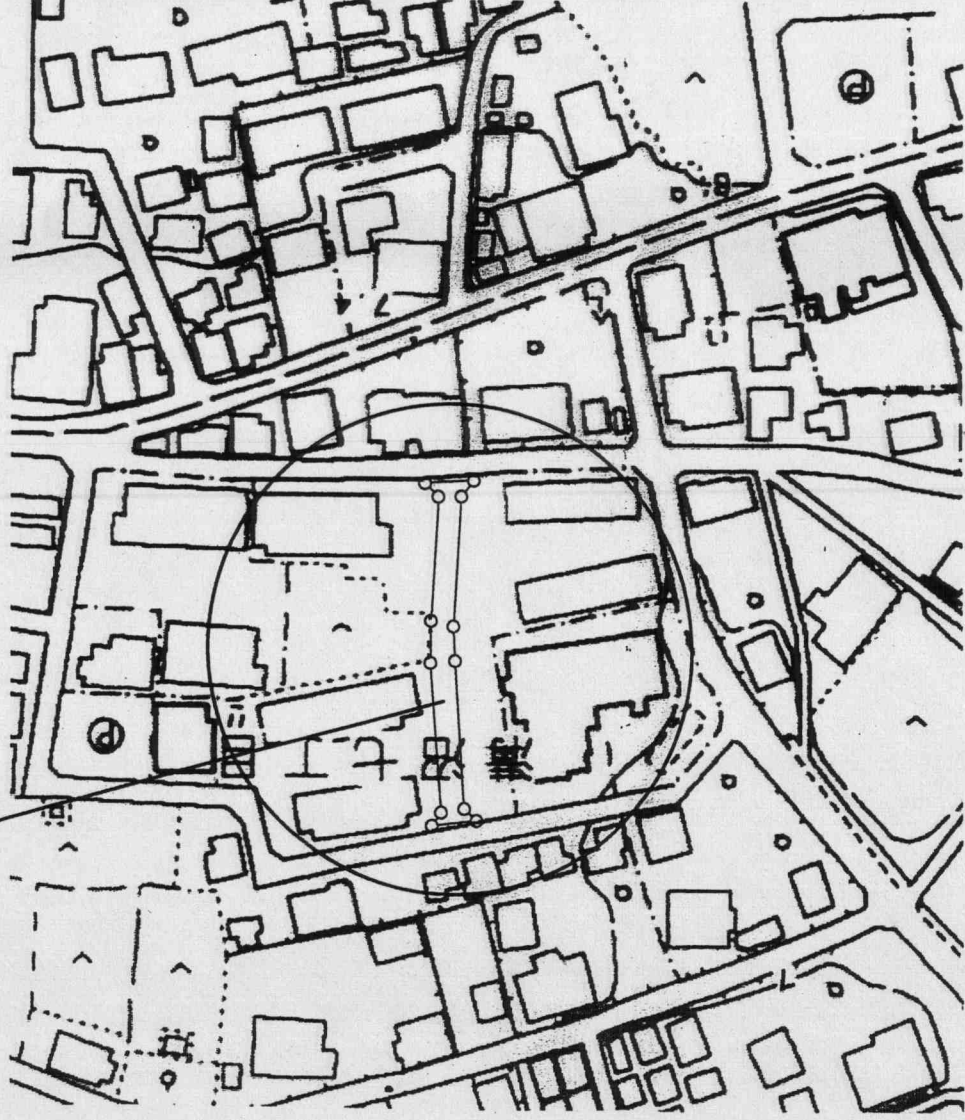
様式第8号（第6条、第7条関係）

# 道路位置図

（指定 ~~変更~~ 取消~~し~~）

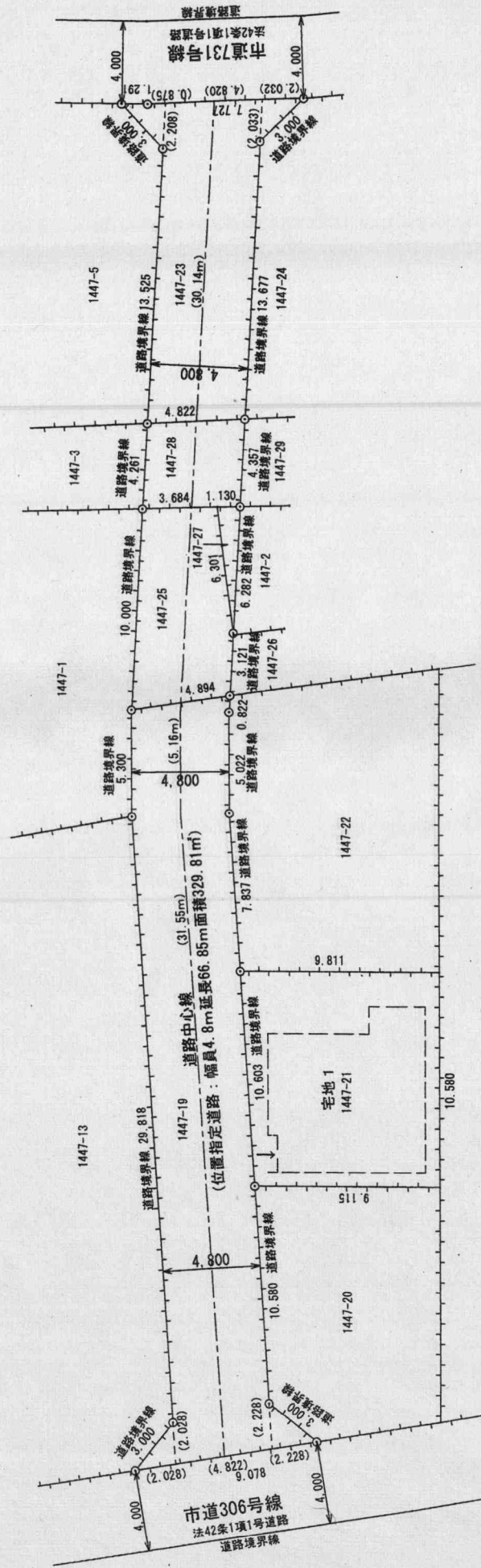
- 1 申請に係る土地の地名地番  
朝霞市溝沼7丁目1447番19、同番23、同番25、同番27、同番28
- 2 申請に係る道路の幅員、延長及び面積  
幅員 4.80メートル・延長 66.85メートル・面積 329.81平方メートル
- 3 利用宅地総面積 429.93平方メートル（道路部分を含む）
- 4 附近見取図、地籍図、構造図（境界杭を含む。）及び公図の写し

申請地：埼玉県朝霞市溝沼7丁目1447番19、同番23、同番25、同番27、同番28



縮尺	附近見取図
	地籍図
	構造図
	公図の写し

附近見取図 1/1500



地籍図 1/300



境界

新モルタル  
コンクリー  
（ $\rho$  160kg/m<sup>3</sup>）  
再生砕石