

ガスメーター（マイコンメーター）の復帰方法

ガスメーター（マイコンメーター）の復帰方法について

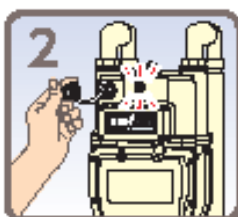
ガスメーターは、震度5程度以上の地震が発生した場合など、非常時には安全装置が作動し、自動的にガス供給を遮断いたします。



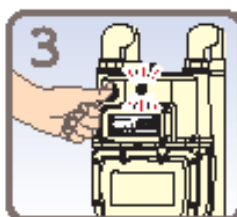
ガスのご使用を再開するには、以下の手順にて、ガスメーターの復帰操作を行ってください。



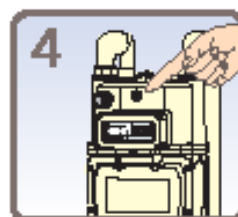
すべてのガス器具を止める。
屋外の器具も忘れずに。
メーターガス栓は閉めない。



復帰ボタンのキャップを外す。
(キャップが無いタイプも
あります)



復帰ボタンを奥までしっかり
押し込み、ゆっくり手を離す。
(赤いランプが点灯した後、
また点滅が始まります。)

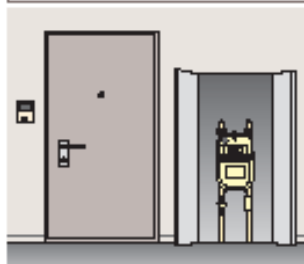


ガスを使わないで約3分待つ。
(この間にガスメーターが安全を
確認) 赤いランプの点滅が
消えるとガスが使えます。

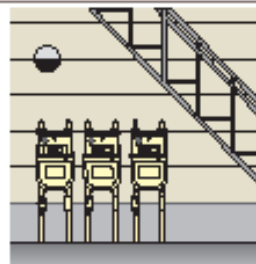
- 詳しい復帰方法は、ガスメーター備え付けの説明書をご覧ください。
- 3分以上点滅が続くときは、ガス器具の止め忘れがないかを再確認し、やり直してください。
- 復帰方法は、東京ガスのホームページやSNSにて動画でもご案内しております。
- 正常に復帰しないときは、東京ガスお客さまセンターまでご連絡ください。
- 復帰後は、給気筒や排気筒の外れなどガス機器に異常がないかを確認し、換気をした上で、ご使用を再開してください。

【ガスメーターの主な設置場所例（家庭用）】

マンション・アパートの場合

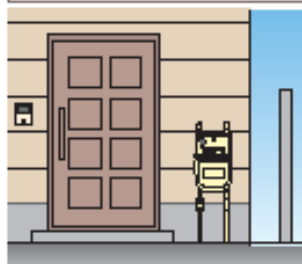


玄関脇や共用廊下の
メーターボックス内



外に複数並列設置

一戸建ての場合



屋外・玄関付近の外壁

ガスメーターの復帰について

お客さまセンター ☎ **0570-002211** (ナビダイヤル)

ナビダイヤルをご使用にできない場合: **03-3344-9100** (IP電話・海外からのご利用など)

ガス臭いときは

ガス漏れ専用電話 ☎ **0570-002299** (ナビダイヤル)

ナビダイヤルをご使用にできない場合: **03-6735-8899** (IP電話・海外からのご利用など)

※ 携帯電話の場合、基本使用料に含まれる無料通話分や通信料割引サービス(定額通話制度等も含む)の適用対象外(有料)となります。ご契約いただいている通信会社の規約をご確認の上お掛けいただく番号をお選びください。