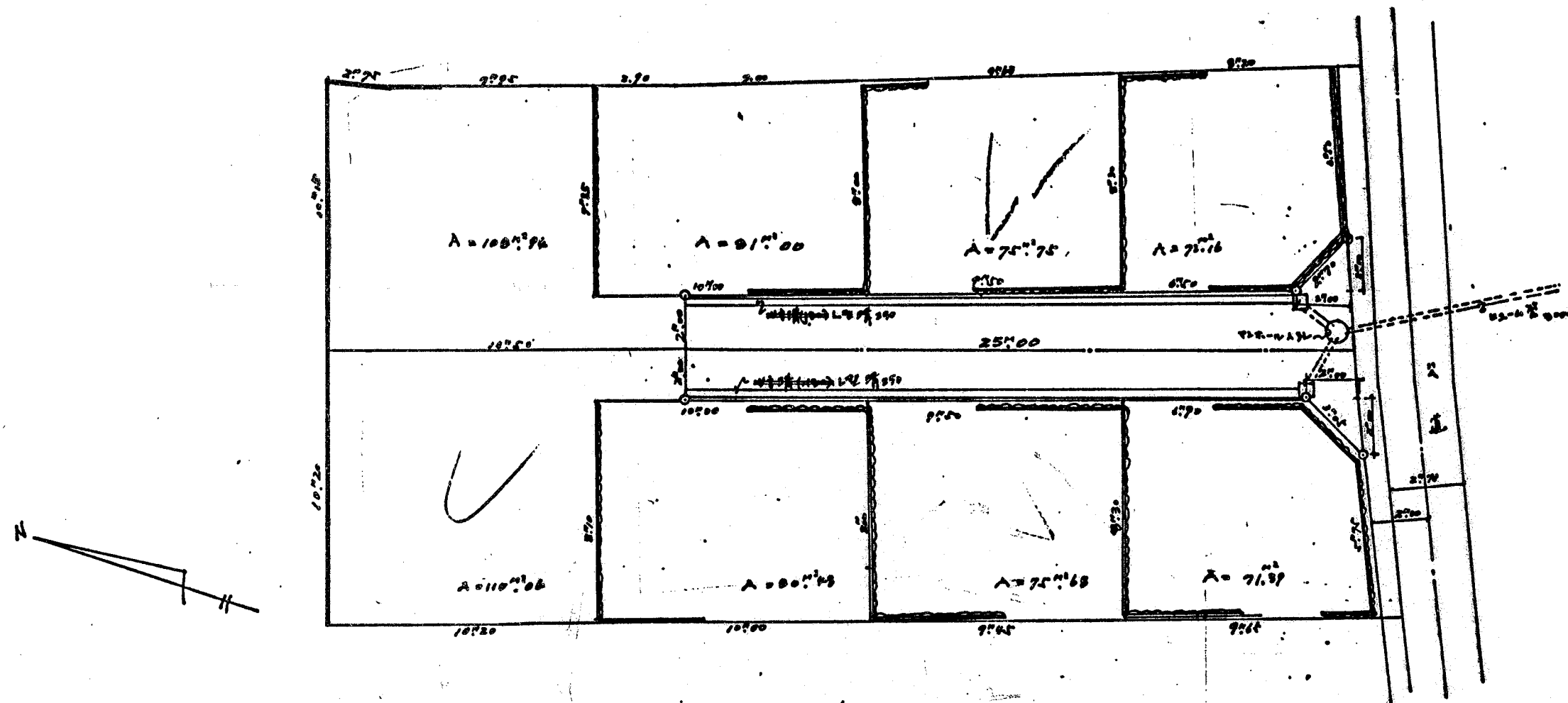


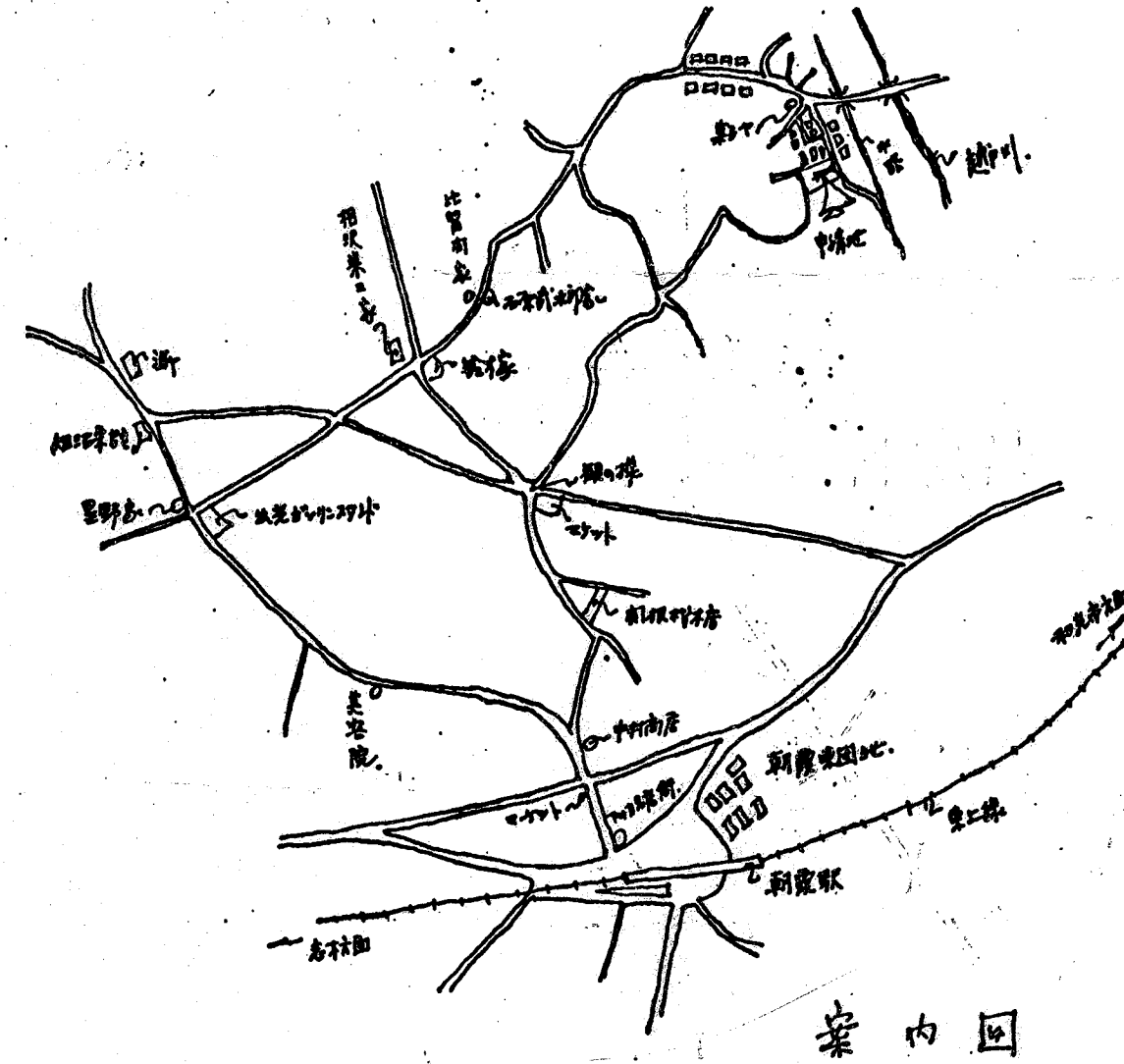
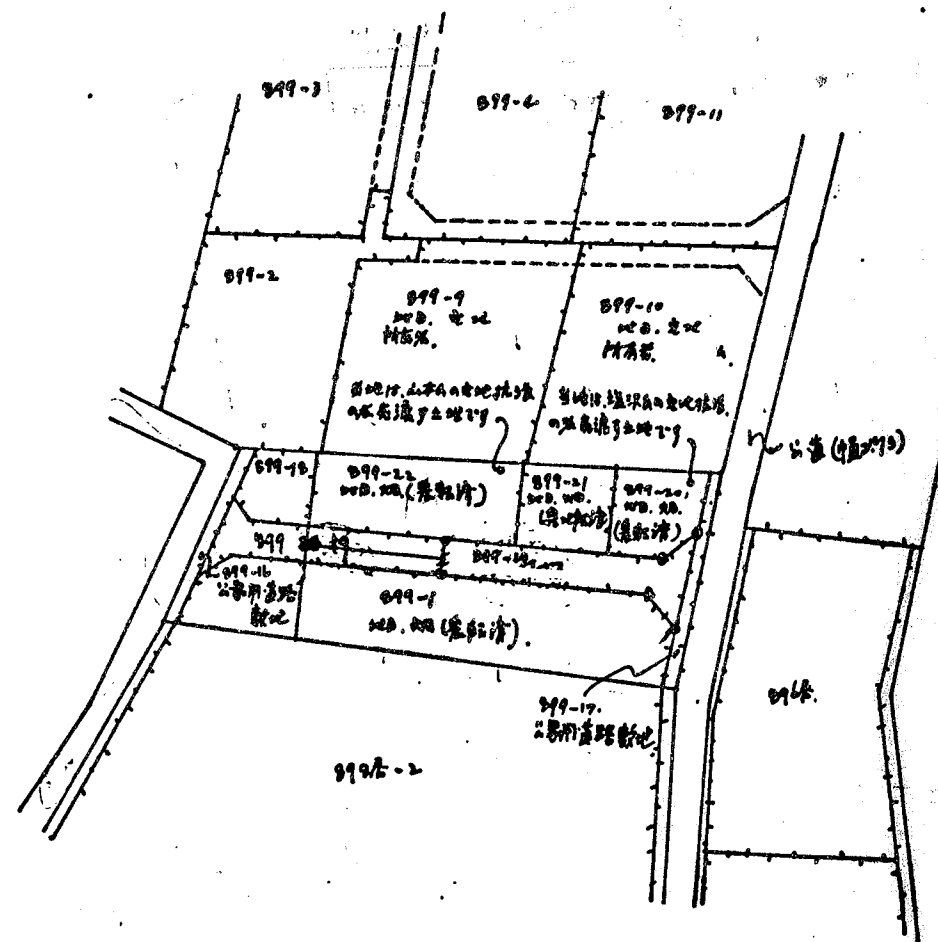
道路位置図 (指定)

指定年月日	昭和47年3月27日	番号	第453号
1. 申請に係わる土地の地名地番			
埼玉県朝霞市大字台字中芝原899番~992番			
2. 申請に係わる道路の幅員、延長及び面積			
幅員	4.00メートル	延長	25.00メートル
面積	770.00 平方メートル		
3. 利用宅地総面積			
770.00 平方メートル			



地籍図 1/600

縮尺	付近見取図	
	地籍図	1/200
	構造図	1/30
	公図の写し	1/600



案内図

