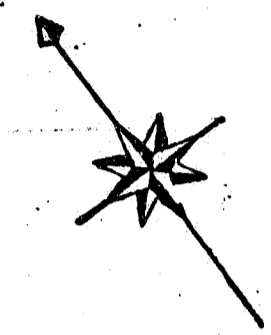
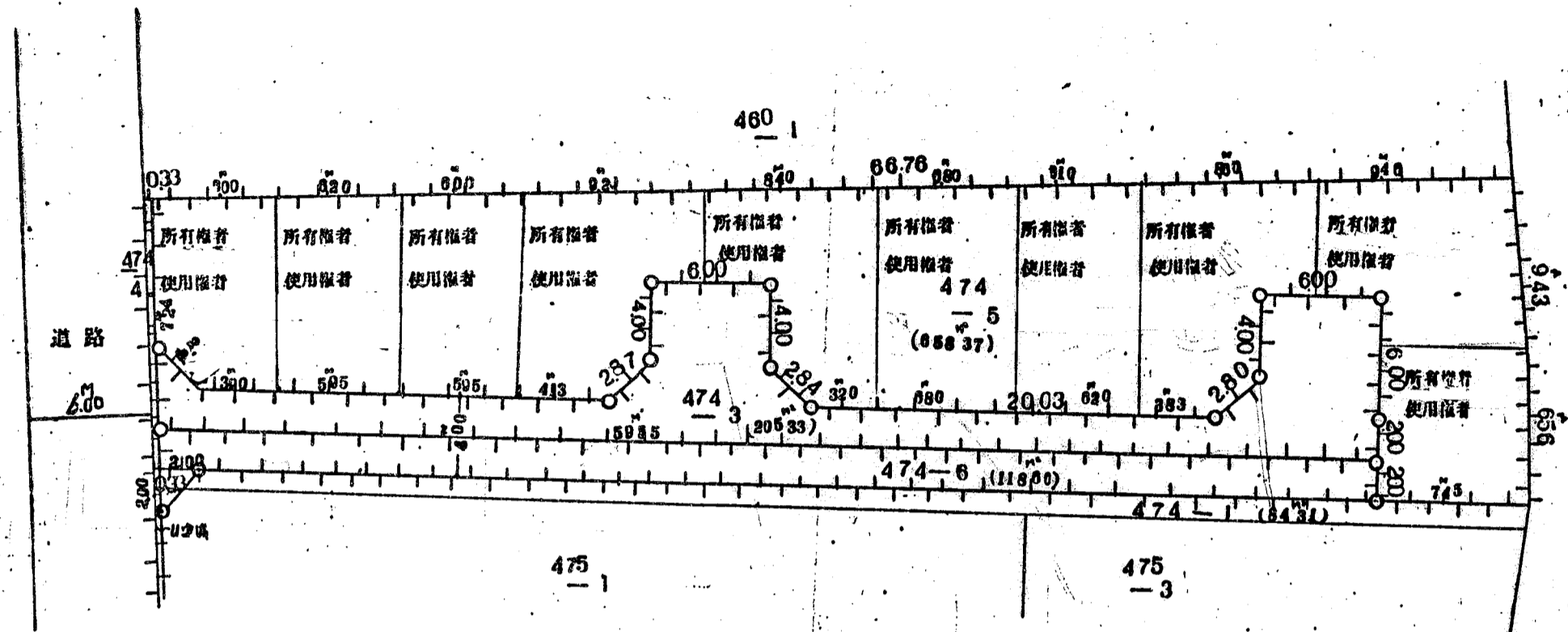
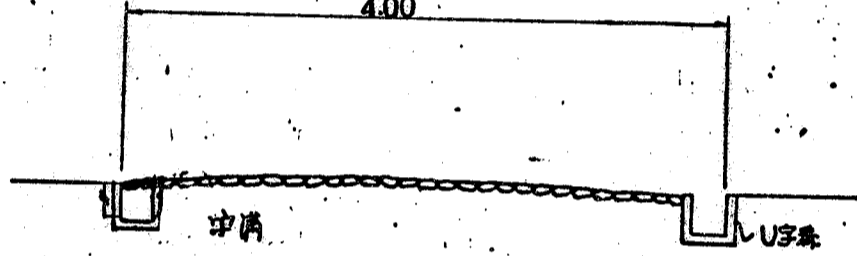


道路位置図 (指定)

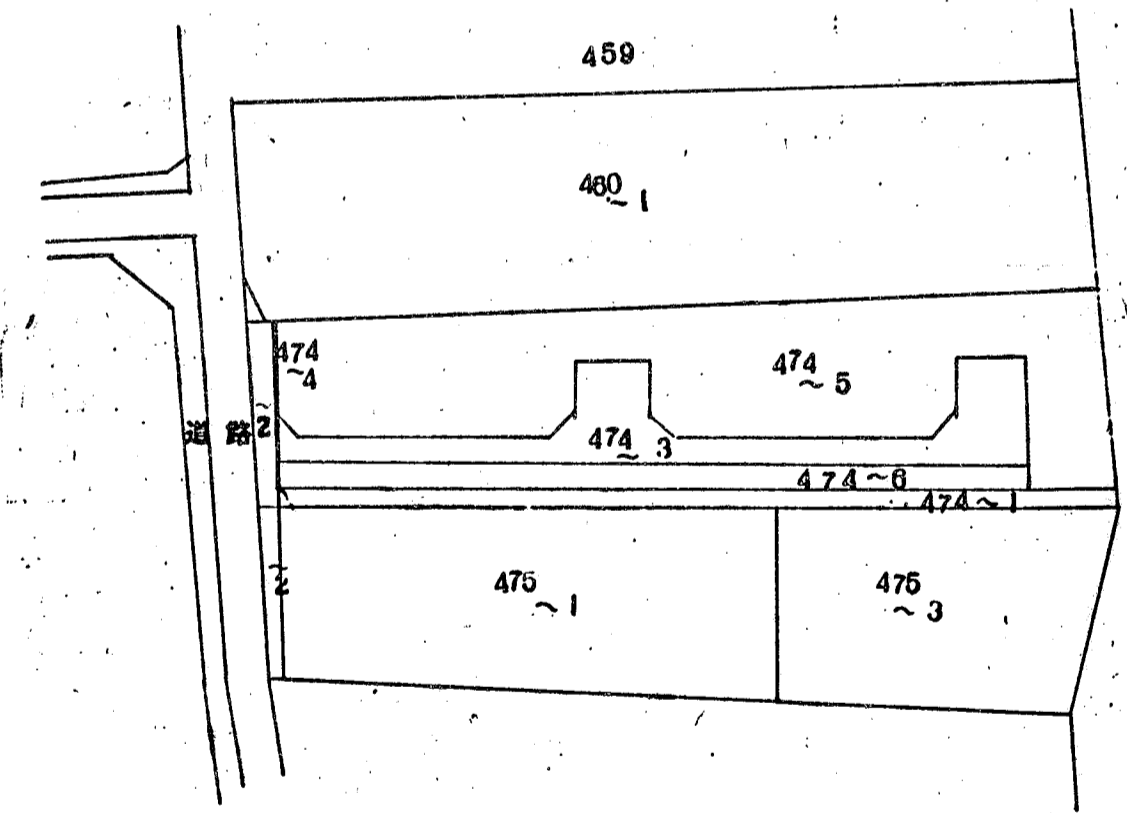
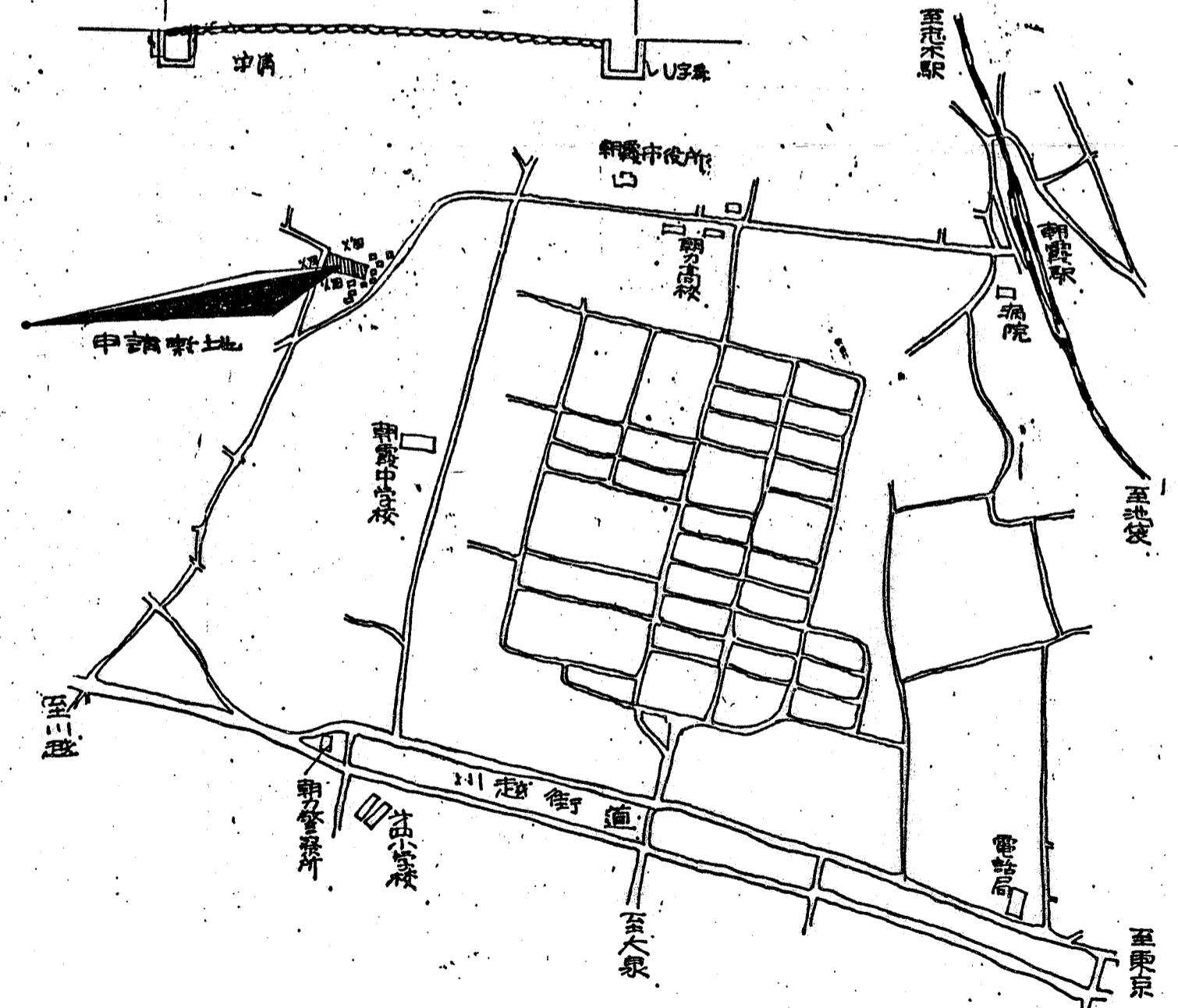
指定年月日	昭和47年2月25日	番号	第426号
1. 申請に係わる土地の地名地番			
埼玉県朝霞市大字膝折474-3, ~6			
2. 申請に係わる道路の幅員、延長及び面積			
幅員	4.00m	延長	59.55m
面積	平方メートル		
3. 利用宅地総面積			
658.37 平方メートル			



道路断面図



案内図



縮尺	付近見取図	
	地籍図	1/300
	構造図	1/50
	公図の写し	1/600