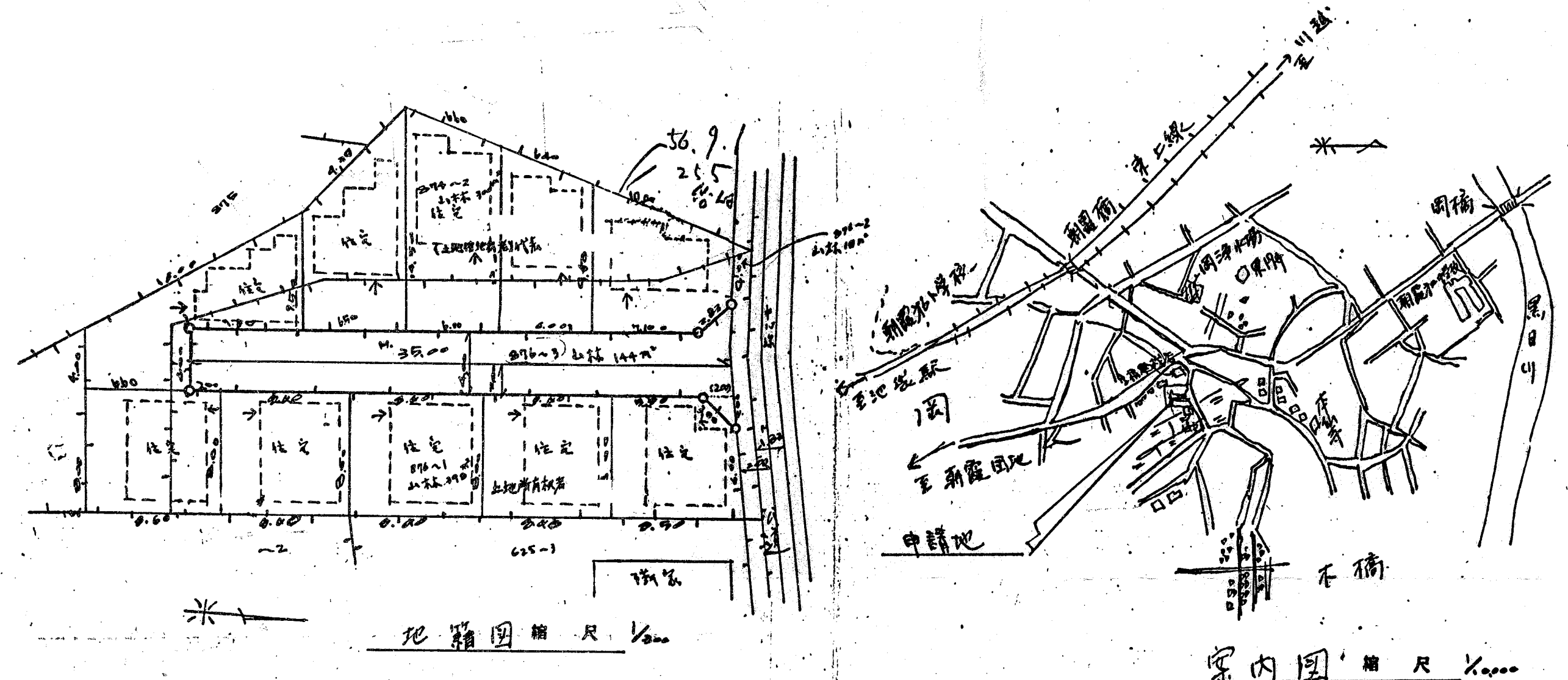


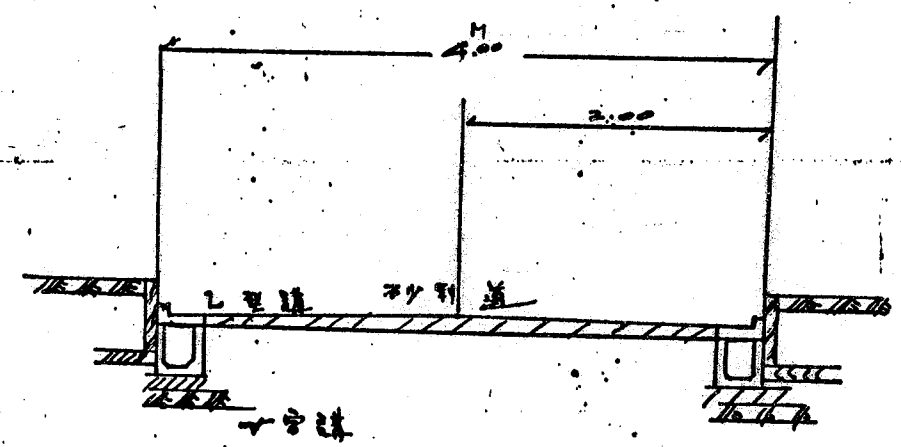
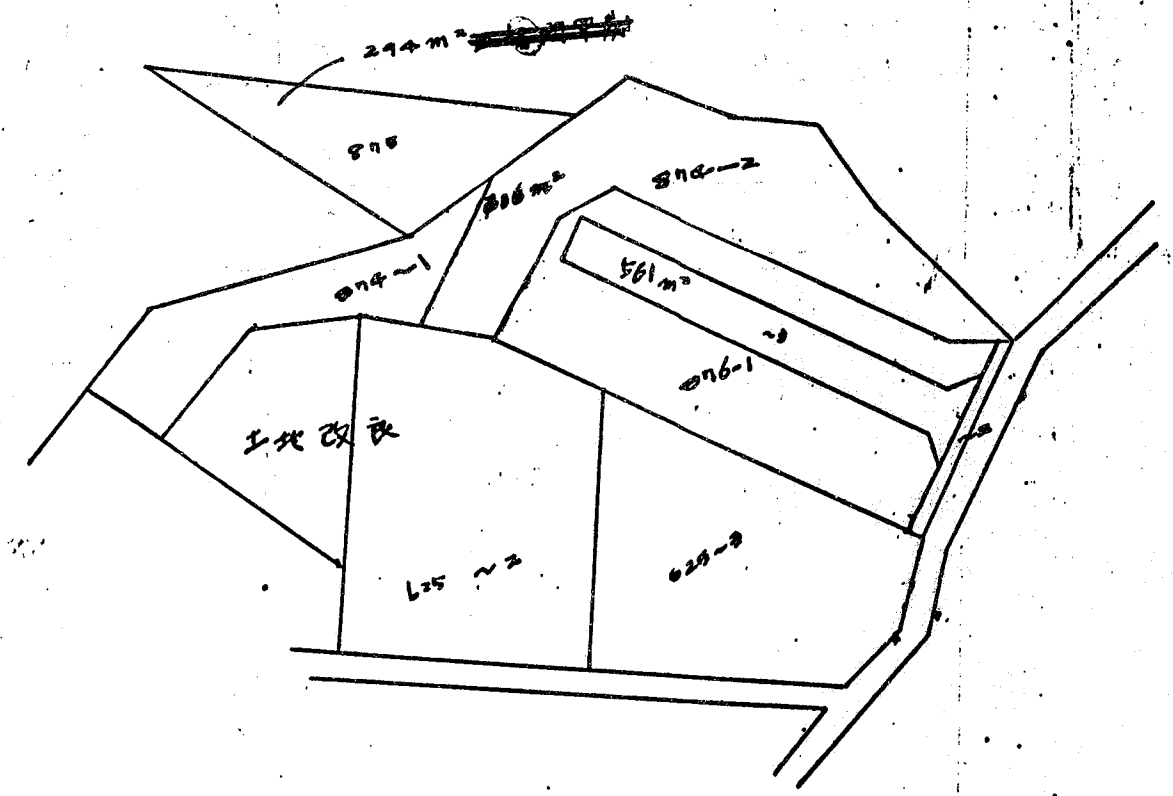
道路位置図 (指定)

指定年月日	昭和47年2月19日	番号	第419号
1. 申請に係わる土地の地名地番			
埼玉県朝霞市大字岡字中谷津876~3			
2. 申請に係わる道路の幅員、延長及び面積			
幅員	4.00メートル	延長	35.00メートル
面積	平方メートル		
3. 利用宅地総面積		715.00 平方メートル	



地籍図 縮尺 1/500

案内図 縮尺 1/5000



構造図 縮尺

縮尺	付近見取図	
	地籍図	1/500
	構造図	1/50
	公図の写し	1/600