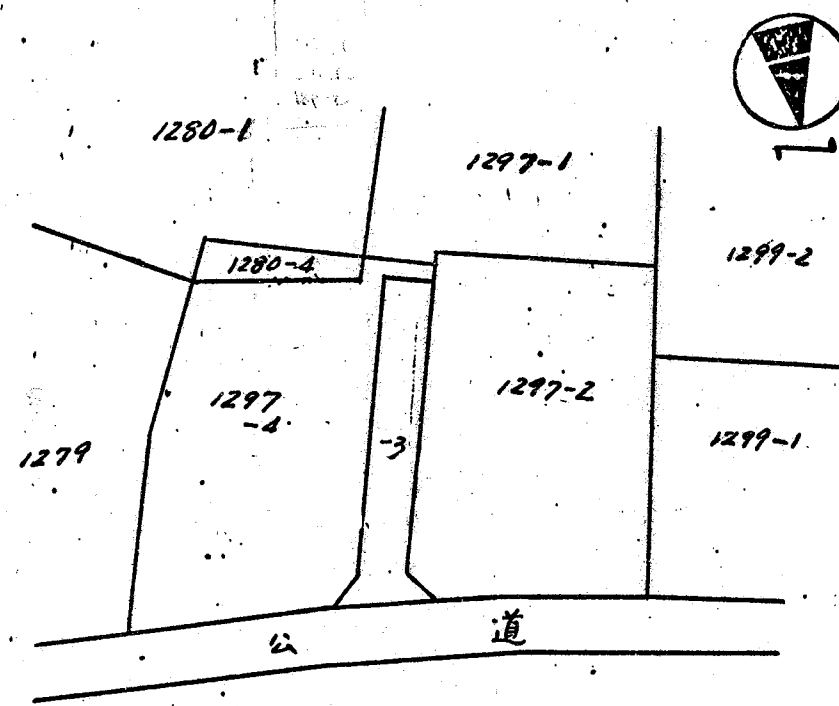
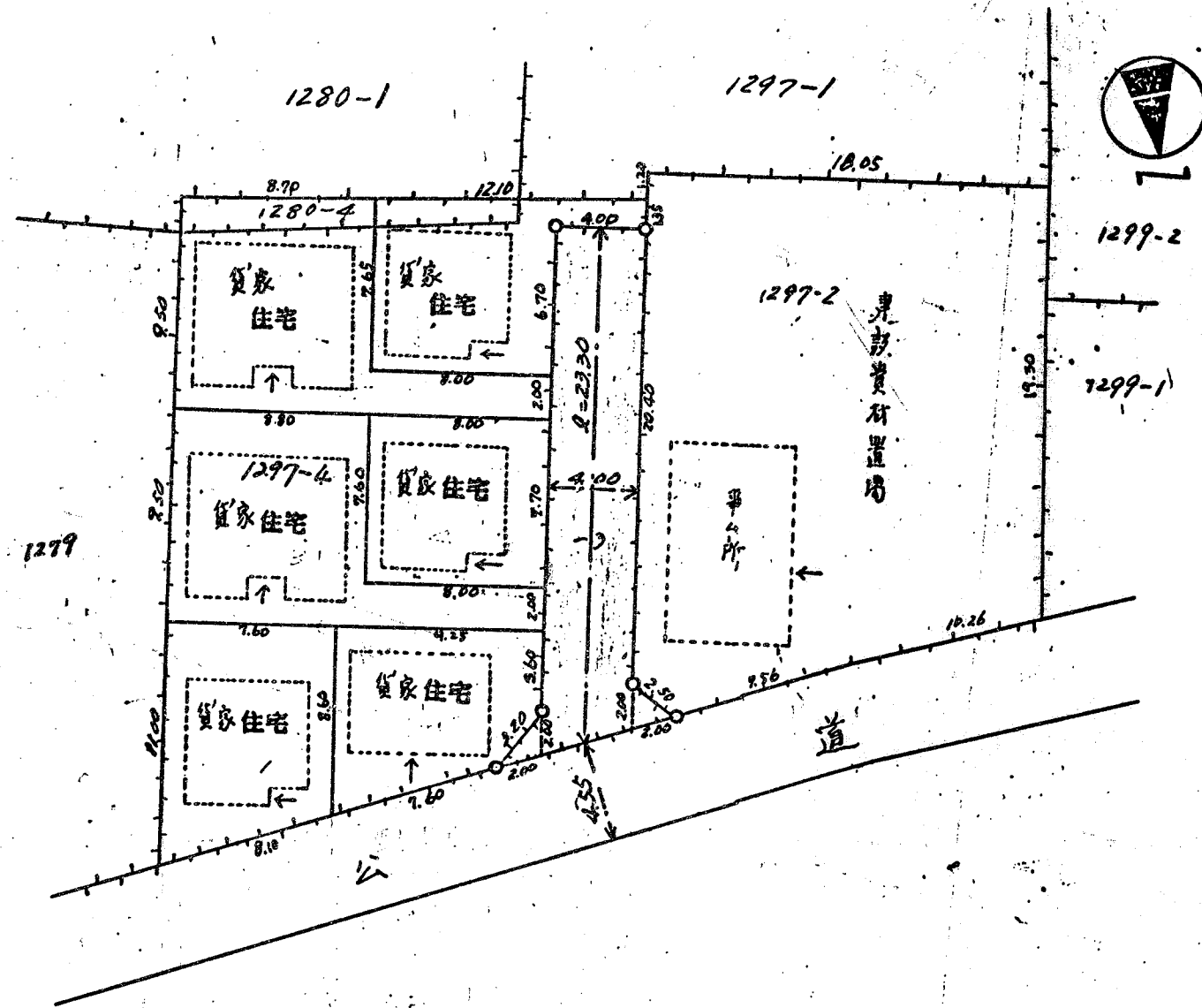


# 道路位置図 (指定)

指定年月日	昭和47年2月12日	番号	第410号
1. 申請に係わる土地の地名地番			
埼玉県朝霞市大字浜崎字六万堂1297-3			
2. 申請に係わる道路の幅員、延長及び面積			
幅員	4.00m	延長	22.80m
面積	平方m		
3. 利用宅地総面積			
892.00 平方m			



縮尺	付近見取図	
	地籍図	1/600
	構造図	1/50
	公図の写し	1/300

## 構造図

