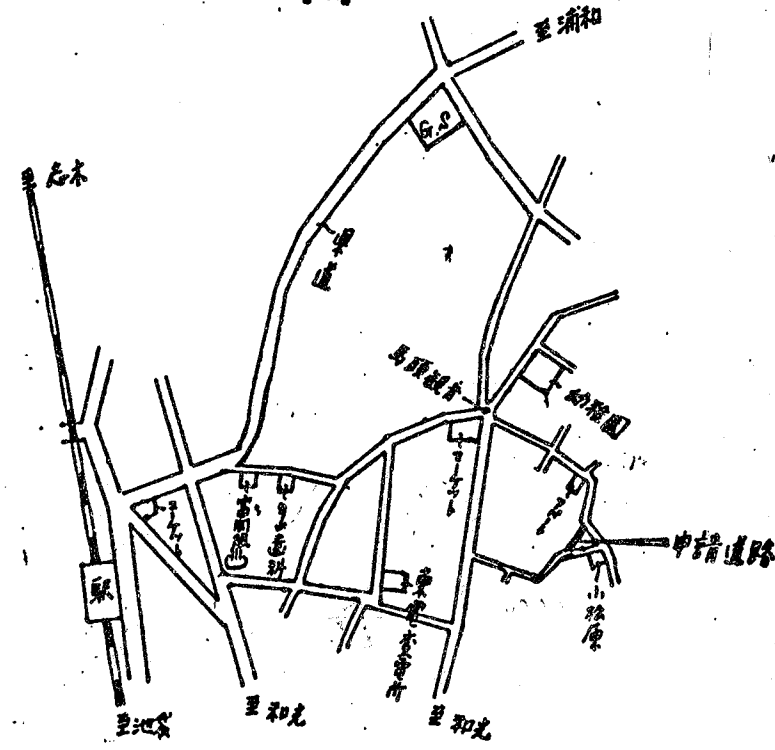


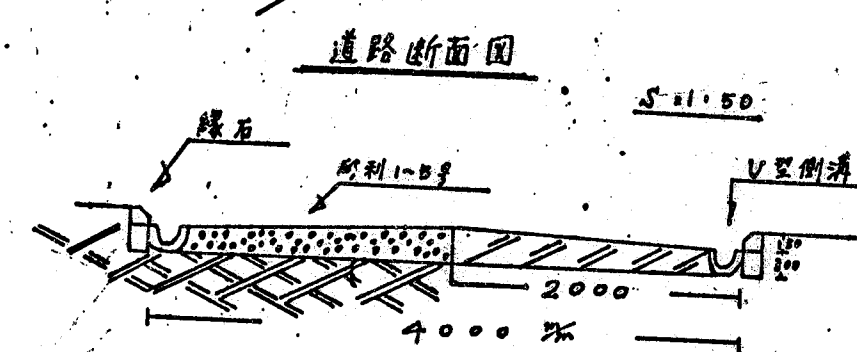
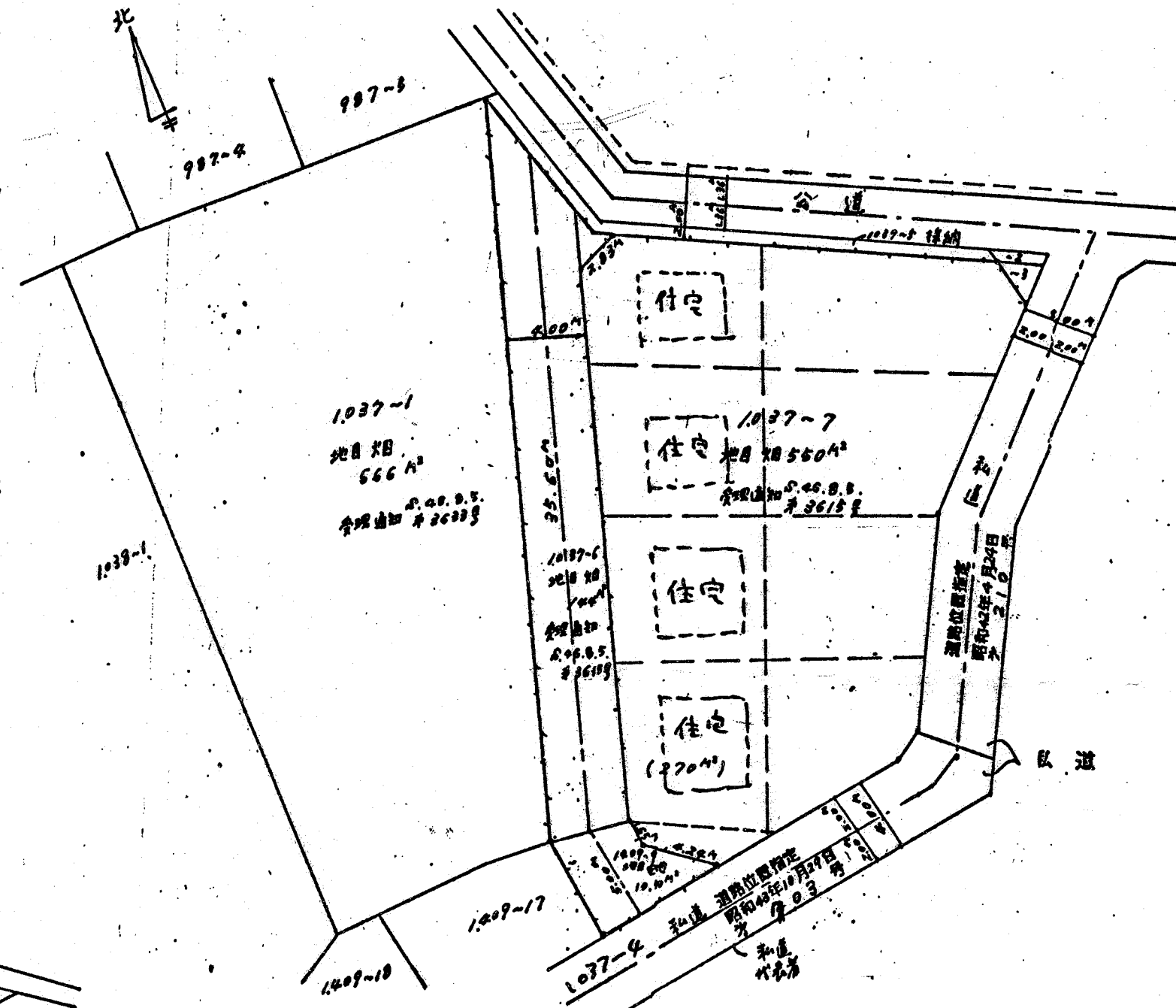
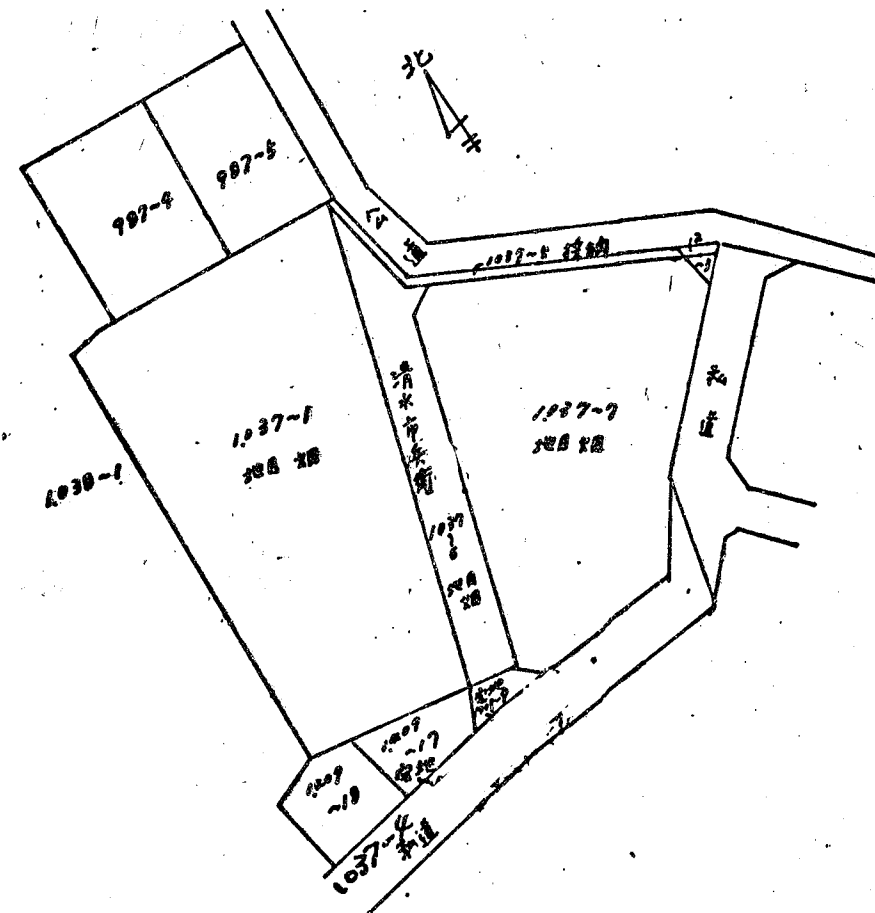
道路位置図 (指定)

指定年月日	昭和47年1月18日	番号	第379号
1. 申請に係わる土地の地名地番 埼玉県朝霞市大字合字水久保1027-6 根岸字水久保1409-9			
2. 申請に係わる道路の幅員、延長及び面積			
幅員	4.00メートル	延長	40.60メートル
面積	平方メートル		
3. 利用宅地総面積		270.00 平方メートル	

案内図



公図写 1-600



縮尺	付近見取図	
	地籍図	1/600
	構造図	1/50
	公園の写し	1/300