

# 道路位置図 (指定)

指定年月日 昭和47年1月11日 番号 第370号

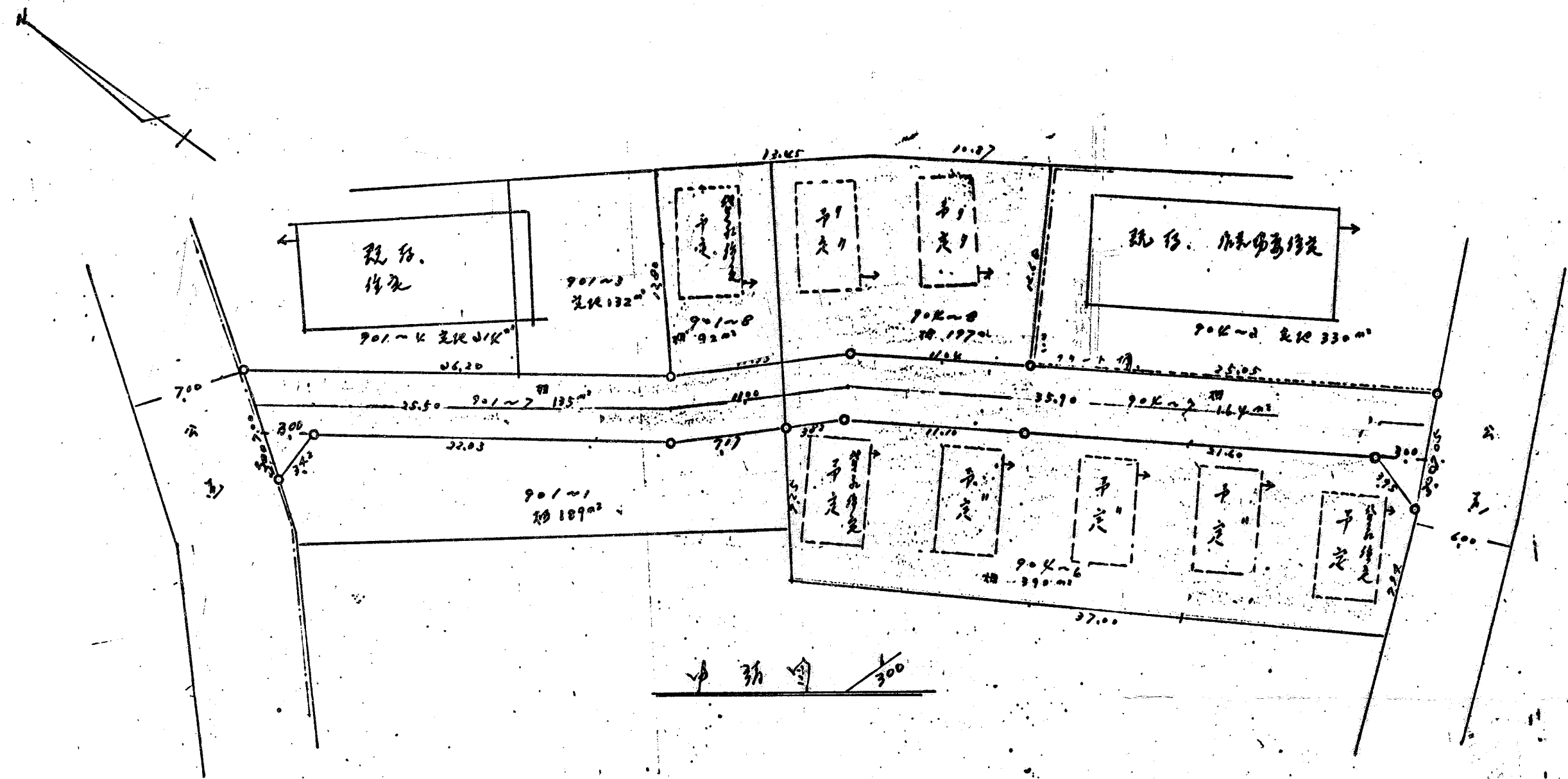
1. 申請に係わる土地の地名地番

埼玉県朝霞市膝折町4丁目 901番7  
904番7

2. 申請に係わる道路の幅員、延長及び面積

幅員 4.00メートル 延長 72.40メートル 面積 平方メートル

3. 利用宅地総面積 978.00 平方メートル



縮尺	付近見取図	
	地籍図	1/300
	構造図	1/
	公図の写し	1/

