

# あさか学習おとどけ講座

市の情報や身近な情報などを講座として皆さんの学習の場へおとどけします。ご利用になりたい講座を選んで、ぜひお申し込みください！

## 申込方法

1. 学びたい講座が決まったら、生涯学習・スポーツ課へお電話を！  
その際に、下記の①～⑤をお伝えください。

①日時 ②会場 ③人数 ④講座メニュー ⑤代表者連絡先

※生涯学習・スポーツ課が担当と日時の調整をし、連絡を差し上げます。

※ご希望に添えない場合もありますので、①・④については、第二・第三希望までご検討をお願いします。

2. 「あさか学習おとどけ講座利用申込書」に必要事項を記入の上、ご提出ください（郵送・FAX・メールでも可）。

※申込書は、ホームページからもダウンロードできます。

(<http://www.city.asaka.lg.jp/site/kyoiku/shogai-otodoke.html>)

行政メニュー → 利用希望日の14日前まで

企業メニュー → 利用希望日の1か月前まで

3. 「あさか学習おとどけ講座利用（決定・否決）通知書」とアンケートが届きます。

4. 講師と詳細について打合わせをしてください。

5. 講座スタート！講師が会場に講座をおとどけします！

6. 講座終了後、14日以内に「あさか学習おとどけ講座利用報告書」とアンケート（記入済み）をご提出ください。

**【問い合わせ】生涯学習・スポーツ課（生涯学習係）**

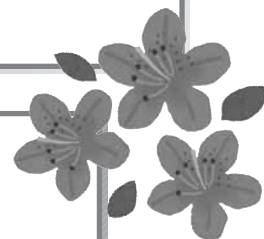
**☎048-463-2920（直通）**



彩夏ちゃん

### ◆利用上の注意◆

- ・市内在住・在勤・在学の5人以上のグループでお申し込みください。
- ・行政メニューの開催は、12月28日から翌年1月4日までを除く午前9時から午後9時までです。  
ただし、施設見学については、施設の開所日の午前9時から午後5時までです。
- ・会場は市内とし、利用する方がご用意ください（公民館・町内会館等）。
- ・講座の利用料は無料です。ただし、会場使用料や教材料費等が必要な場合は、利用者の実費負担となります。
- ・講師に質問はできますが、その場で説明できない場合もあります。  
この講座は、あくまでも生涯学習の推進を目的とした事業です。批判や苦情の申し立て、個別相談の場ではないことをあらかじめご理解ください。



# 令和3年度 あさか学習おとどけ講座メニュー

## 行政メニュー

分野	No.	講座タイトル	内容	時間	担当
まちづくり	1	特徴あるまちづくりを目指して	地区計画の制度・運用について	30分	まちづくり推進課
	2	朝霞市の都市計画道路	計画決定から整備まで路線の整備状況について	30分	まちづくり推進課
	3	区画整理事業のあらまし	区画整理によるまちづくりについて	50分	まちづくり推進課
	4	開発許可申請の実務について	開発許可制度の概要について	60分	開発建築課
	5	わたしたちの道路	道路の役割と私道整備補助事業を解説します。	30分	道路整備課
教育・文化・スポーツ	6	★「まごころをこめたおいしい給食」成長期の栄養と食事	学校給食の献立紹介、成長期の食事の話（朝食の大切さ、頭のはたらきを良くする食事）	60分	学校給食課
	7	生涯学習を始めよう！	生涯学習についてわかりやすく解説し、市が展開している制度を紹介します。	30分	生涯学習・スポーツ課
	8	★みんながしあわせに暮らせるために	さまざまな人権を考えるきっかけづくりと啓発ビデオの視聴	60分	生涯学習・スポーツ課
	9	学びあい！教えあい！	市民企画講座など学びあいの場の企画・運営の方法や、知識や経験、特技を生かしてボランティアでの講師をする方法などについてお話しします。	30分	生涯学習・スポーツ課
	10	★体をうごかそう！	・ミニテニスの理論と実技 ・ユニカールの理論と実技 ・四半的弓道の理論と実技	120分	生涯学習・スポーツ課
	11	★朝霞の歴史	朝霞の歴史について、分かりやすく解説します。	60～120分	文化財課
	12	★朝霞の文化財	旧高橋家住宅、柵塚古墳など、朝霞市内にある指定文化財をご紹介します（現地解説可能なものもあり）。	60～120分	文化財課
	13	★火おこしに挑戦	木製発火具を使った昔の火おこし体験	60分	文化財課
	14	★コミュニティセンターの利用について	コミュニティセンターの役割と利用方法について	30分	コミュニティセンター
	15	★公民館の利用について	公民館の役割と利用方法について	30分	中央公民館
施設見学	16	★ごみが処理されている現場を目の前で見てみませんか？	クリーンセンターの見学とビデオの上映	90分	資源リサイクル課
	17	安全な水をお届けするために	施設見学と水道事業について	60分	上下水道総務課 水道施設課
	18	★博物館ガイドツアー	展示解説、施設見学、事業について	30～90分	文化財課
	19	★館内らい・ぶらり	施設見学と利用の案内	60分	図書館
	20	★ごみの分別・3R(スリーアール)のお話し	リサイクルプラザの施設見学と利用案内	30分	リサイクルプラザ
	21	★ようこそ はあとびあへ	総合福祉センターの施設見学と各事業の概要について	30～40分	はあとびあ (総合福祉センター)

★印…子ども向けメニュー（おおむね小学3年生以上）もあります。

分野	No.	講座タイトル	内容	時間	担当
市 政 ・ 行 政	22	★将来の朝霞ってどんなまち？	これからの朝霞市のまちづくり計画（総合計画の概要）について	60分	政策企画課
	23	★発掘しよう！朝霞市の魅力	市がどのようなプロモーションを展開しているかお話しします。一緒に市の魅力を発信していきましょう！	40分	シティ・プロモーション課
	24	朝霞市の財政状況について	本年度予算、前年度決算について [4・5・7・8・10月のみ開講]	60分	財政課
	25	市民のための情報公開制度・個人情報保護制度	制度のしくみ、利用方法について	60分	市政情報課
	26	★市税について(市民税・固定資産税)	税金はどのように計算されるのかについて	60分	課税課
	27	★納税のあれこれ ー市税納付にご協力をー	市税の納め方、延滞金の計算は？納められない場合は？	30分	収納課
	28	★議会の役割と仕組みについて	市議会の役割と仕組みについて、わかりやすく説明します。 また、市議会の傍聴方法、請願の提出等についてもお話します。	30分	議会総務課
	29	★選挙を学ぼう！！	よりよい暮らしを願い、私たちの代わりにその思いを実現してくれる人を選ぶ制度が「選挙」です。皆さんの大切な一票を有効にいかすために、「選挙」について学んでいきましょう。	40分	選挙管理委員会事務局
	福 祉 ・ 健 康	30	ファミリー・サポート・センター制度のご案内から入会まで	ファミリー・サポート・センター制度のご案内と利用方法、入会までの手続きについて	60分
31		子育て講座	ペアトレ入門	60分	こども未来課
32		民生委員児童委員とは	地域における民生委員児童委員の役割について	60分	福祉相談課
33		★障害福祉サービス	障害のある方々が利用する福祉サービス等について、わかりやすく説明します。	60分	障害福祉課
34		障害者差別をなくそう	障害者差別解消法の理解を進め、障害のある方への具体的な配慮を学びます。	60分	障害福祉課
35		心の病 上手な対処、今日から明日へ	誰でも発症の可能性のある総合失調症を正しく理解し、特に予後を左右する発症早期の家族の対応について、学びます。	60分	障害福祉課
36		体と心、親と子の健康を応援します	乳幼児の発育と発達について	60分	健康づくり課
37		中高年の心の健康づくり	ストレスとの付き合い方、こころの健康について	60分	健康づくり課
38		身体活動のススメ ロコモティブシンドロームの予防	ロコモティブシンドロームについて日常生活でできる予防法などを一緒に学びましょう。	30～45分	健康づくり課
健 康	39	楽しく学ぶ栄養講座	乳幼児から高齢者まで各ライフステージにおける食生活のあり方や生活習慣病予防の食生活について	30～60分	健康づくり課
	40	知っておきたい女性のがん	子宮がん、乳がんについての話と予防や早期発見について	30～60分	健康づくり課
	41	★わかりやすい感染症のきほん	インフルエンザやノロウイルスなど、感染症の基礎知識と個人・家族が出来る予防について	60分	健康づくり課
	42	★夏を乗りきる！熱中症予防	熱中症の正しい知識と予防について	60分	健康づくり課
	43	健康長寿サポーターになろう！	健康づくりに役立つ情報を学んで、実践。 (健康長寿サポーター養成講習)健康づくりについて一緒に考えましょう。	30～60分	健康づくり課
	44	介護保険制度をご存じですか？ ～支え合い笑顔と生きがいを持って暮らしつづけるために～	①介護保険制度の仕組み②はじめての介護保険～申請からサービス利用までの流れ～ ③これって介護で使えるサービス？～介護保険と高齢者福祉サービス～（3部構成）	30～60分	長寿はつらつ課

★印…子ども向けメニュー（おおむね小学3年生以上）もあります。

分野	No.	講座タイトル	内容	時間	担当
福祉・健康	45	介護予防ってな～に？	加齢による衰えを予防・回復し、生涯いきいきと暮らすための介護予防について紹介します。	30～60分	長寿はつらつ課
	46	地域包括支援センターってな～に？	地域包括支援センターの役割などを紹介します。	30分	長寿はつらつ課
	47	★知って！使って！よくわかる！朝霞市社協	社会福祉協議会の活動内容や身近な福祉活動について	30～60分	社会福祉協議会
	48	応援します！ふれあい・いきいきサロン活動	身近なふれあい、支えあいの活動である「ふれあい・いきいきサロン」について	30～60分	社会福祉協議会
	49	★ボランティア活動って何だろう？	心構えや活動の種類、市内の状況について	30～60分	社会福祉協議会
	50	★やさしい車いすの押し方(体験教室)	車いすの乗車体験と操作体験	60分	社会福祉協議会
	51	「あんしんサポートねっと」とは	あんしんサポートねっとのご案内と利用方法について 物忘れのある高齢者や障害などのある方を対象に、福祉サービスに関する相談を受けたり、預貯金の払い出し等の支援、見守りを行うサービス	30～60分	社会福祉協議会
52	★すぐ使える!!手話講座	希望に合わせた、日常で使用する手話について	30～60分	社会福祉協議会	
く	53	わかりやすい広報の作り方★中学生からのメニューです	文章の書き方、写真、レイアウト等について	60分	シティ・プロモーション課
	54	朝霞市の防災対策	市の防災対策と「自助」「共助」について	40分	危機管理室
	55	こんな手口にご用心 悪質商法	悪質商法の手口や対処法などについて、参加者の年代に合わせてお話しします。	45～90分	地域づくり支援課
	56	出前講話(各種防犯指導)	「振り込め詐欺」や「ひったくり」などの身近な犯罪から身を守るために、朝霞警察署が出前講話を実施します。	15～40分	危機管理室
	57	★3R(リデュース・リユース・リサイクル)を実践してみましょう!	ごみの減量化、再資源化について(3Rとは減量・くり返し利用・再生利用)	60分	資源リサイクル課
	58	ゴミの分別と集積所のマナー、みなさんの疑問・質問にお答えします	ごみの分別の意義について	60分	資源リサイクル課
	59	私にもできる地球温暖化防止	地球温暖化対策への取り組みについて	60分	環境推進課
	60	すまいづくりのABC	建築の基礎知識をわかりやすく解説します。	60分	開発建築課
	61	やってみよう!我が家の耐震診断	簡単にできる木造住宅の耐震診断の方法や耐震改修の事例を紹介します。	60分	開発建築課
	62	下水道のはなし	下水道のしくみの解説	30分	下水道施設課
	63	救急救命講習会	心肺停止の際に必要な技術の講習・AEDの取り扱い	180分～	朝霞消防署
	64	応急手当講習会	止血法、骨折時の固定法等について	60分	朝霞消防署
し	65	★人権ってなんだろう	私たち一人一人が幸せに生きるための権利について学びます。	60分	人権庶務課
	66	★女と男が輝いて一男女共同参画について一	私たちの生活と男女共同参画について、国や市の動向を踏まえながらお話しします。	50分	人権庶務課
	67	リプロダクティブ・ヘルス/ライツからデートDVを考えよう～大切にしていますか?あなたとパートナーのここから～	「性と生殖に関する健康と権利、いわゆるリプロダクティブ・ヘルス/ライツ」について中学生や高校生を含む若い世代から知り、自分とパートナーを大切にすると対等な関係や、その関係が壊れて生じるデートDVについて学びます。	30～50分	人権庶務課
	68	★国民健康保険について	国民健康保険制度について解説します。	30～60分	保険年金課
	69	★国民年金について	国民年金制度について解説します。	30～60分	保険年金課

★印…子ども向けメニュー(おおむね小学3年生以上)もあります。



## 企業メニュー

No.	企業名・講座タイトル	内容・開催条件等	時間	定員/費用
70	かふえぎやらりー&陶芸工房 八右衛門 「陶芸教室」マイマグカップ	初めての人でもできるマイマグカップ [火・水・木] ※木曜日は午前中のみ	120分	8名 (公民館では16名) / 1,000円程度
71	ジブラルタ生命保険株式会社 おこづかい教育出前教室	子どもの「お金力」を高め、賢く生きる力を養う、家庭での「おこづかい教育」の秘訣をそっとお教えます。 [1歳～小学生の子どもがいる大人向け]	90分	10～ 20名 / —
72	ジブラルタ生命保険株式会社 想いを伝える ～遺言と生命保険の活用法～	相続が争族とならないために、ケーススタディを通して、遺言の基礎知識と生命保険を活用した相続対策をお教えます。	90分	10～ 20名 / —
73	ジブラルタ生命保険株式会社 これだけは知っておきたい 社会保障制度「年金編」	老後生活の収入の柱となるのが公的年金。その仕組みや給付内容、さらに少子高齢化が進む中での今後の問題点なども見てみましょう。	70分	10～ 50名 / —
74	ジブラルタ生命保険株式会社 これだけは知っておきたい 社会保障制度「介護編」	2025年問題！介護保険への影響は？公的介護保険の仕組みや給付内容、そして、介護の現状と今後について見てみましょう。	70分	10～ 50名 / —
75	ジブラルタ生命保険株式会社 思いを託して(相続・遺産分割の基本)	相続・遺産分割・生前贈与に関する最新情報と“今日からできる”具体的な対策方法をご説明します。	120分	10～ 50名 / —
76	ジブラルタ生命保険株式会社 “安心”リタイアメント・マップセミナー	やがてやってくるご退職の日。その後のリタイアメント・ライフは、安心して楽しく過ごしたい…。そのために必要な情報や実際に起こっている問題点を解説します。自己チェックで確認しながら、あなたの課題や対策を見つけてください。	90分	10～ 50名 / —
77	ジブラルタ生命保険株式会社 みんなの相続	短時間で相続全般に関する基本といくつかの事例をご紹介します、生命保険の役割と代表的な活用例もご説明します。	60分	10～ 50名 / —
78	ジブラルタ生命保険株式会社 外貨活用講座	現在のような低金利時代において、大切な資産を防衛する為の手段としての外貨活用方法をわかりやすくお伝えします。	60分	10～ 50名 / —
79	ジブラルタ生命保険株式会社 今を生きる人のためのリスクマネジメント 三大疾病と介護への備え	長生き社会と生きていくために、これだけは知っておきたい社会保障制度の現状と今後を踏まえて、三大疾病と介護への備えについてわかりやすくご説明します。	45分	10～ 50名 / —
80	ジブラルタ生命保険株式会社 今からはじめる生活設計セミナー	お金の貯まる家計づくりと保険の活用。	60分	10～ 50名 / —

★印…子ども向けメニュー（おおむね小学3年生以上）もあります。

No.	企業名・講座タイトル	内容・開催条件等	時間	定員/費用
81	ジブラルタ生命保険株式会社 ★お金ってなに？	「交換ができる」「貯められる」「便利」といった基本のお金の機能だけでなく、「思いを込めることができる」というお金の性質を学ぶことで、お金を大切に使うことの必要性を学ぶことができます。 【東京学芸大学・ジブラルタ生命保険・東京学芸大学こども未来研究所共同研究プロジェクト 公益財団法人 日本教育公務員弘済会 後援】	120分	10～20名/—
82	大東ガス株式会社 ★今日から始めよう！ 【Let's エコ・クッキング】	エコ・クッキングとは何なのか、環境のために自分たちは何ができるのかを資料を使って一緒に学んだ後、実習もしくは実演を行い、エコに意識したクッキングを行う、学習者参加型の講座です。 【開催場所は要相談】	150分	5～30名/500円程度
83	Damaya company 株式会社 抱っこ紐講座 赤ちゃんとの暮らしを心地よく！！	まんまるな心を寄せ合う子育てのしぐさ、だっことおんぶ。授乳や沐浴は習いますが、だっことおんぶを学ぶ機会はなかなかないまま、お母さんになることが多いのではないのでしょうか。赤ちゃんにも大人にも身体に優しいだっことおんぶの動き方があります。一緒にだっことおんぶをマスターし、赤ちゃんとの暮らしを心地よく整えていきましょう。 防災時に役立つおんぶの技やお使いの抱っこ紐の調整もお伝えします。	90分	20名/500円程度
84	株式会社カーテンライズ 未経験、初心者のためのスマホ・タブレット勉強会	スマホやタブレットの購入を検討しているけど不安で踏み切れない方、購入したばかりで使い方が分からない方向けに、スマホでどんなことができるのか、最低限覚えておくこと、スマホの楽しみ方、分かりにくい用語の解説、料金について、など、実際にスマホやタブレットを操作しながら、スマホの第一歩と一緒に勉強していきます。勉強会の最後には、質問コーナーを設けて、普段使っていて分からないことなどの質問も受け付けます。また、スマホをお持ちでない方には、お貸し出しもいたします（数量に制限あり）。	90分	5～20名/500円程度

★印…子ども向けメニュー（おおむね小学3年生以上）もあります。

