

むさしの
フロント
あさか

朝霞市 ブランドブック

発行：朝霞市役所
〒351-8501
埼玉県朝霞市本町 1-1-1
048-463-1111 (代表)

編集：朝霞市市長公室政策企画課
撮影：任田 辰平 (KATT)

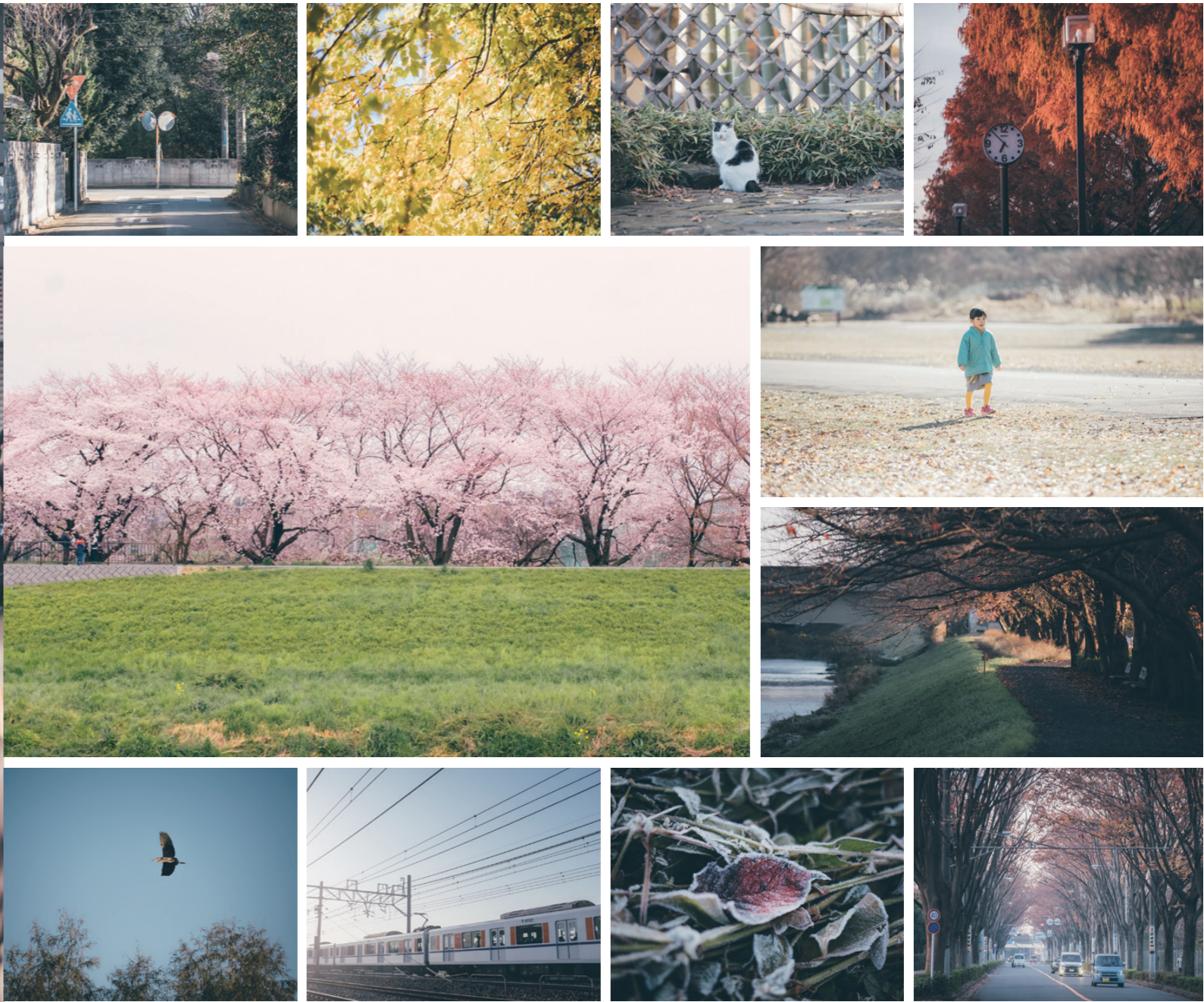
朝霞市 ブランドブック

BRAND
BOOK

A wide-angle photograph of a river at dawn. The water is calm, reflecting the soft, golden light of the rising sun. Several ducks are swimming in the water, their dark silhouettes contrasting with the shimmering surface. The background is filled with tall, dark reeds or grasses, creating a sense of a natural, undisturbed environment. The overall mood is peaceful and quiet.

MUSASHINO FRONT ASAKA

わずかな時間で都心部へアクセスできるのに、
木々に、せせらぎに、坂なす小径に
武蔵野のみずみずしい面影を残すまち 朝霞市。
自然と利便性がバランス良く調和した、この地の魅力を
私たちは「むさしのフロントあさか」という言葉に託して
守り、つくり、楽しんでいくことを宣言します。



[BRAND TAGLINE] ブランドタグライン

むさし フロント あさか
MUSASHINO FRONT ASAKA

通勤通学、ショッピング、文化体験等への利便性と自然環境、
そして人々のコミュニティがほど良く調和した
朝霞市の暮らし心地を表現しています。
市民参加型の活動を通じてそれらを維持し、
より高めていくことを目指すメッセージです。





[BRAND LOGOTYPE] ブランドロゴタイプ

むさし
フロント
あさか

MUSASHINO
FRONT
ASAKA

武蔵野の自然環境を若葉のグリーンや空のブルーに託してデザインしました。
書体には和英文字ともに若葉のアイコンを付加。
オリジナリティをもたせながらも、心地よい間合い（字間・行間）の配置により、健全で豊かなコミュニケーションや年齢を問わない、親しみやすさを追求したものです。

