

道路位置図 (指定)

指定年月日 昭和48年11月9日 番号 第219号

1. 申請に係わる土地の地名地番

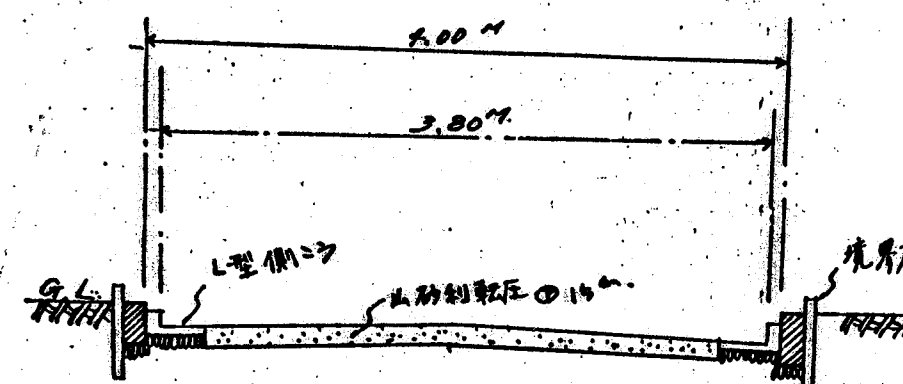
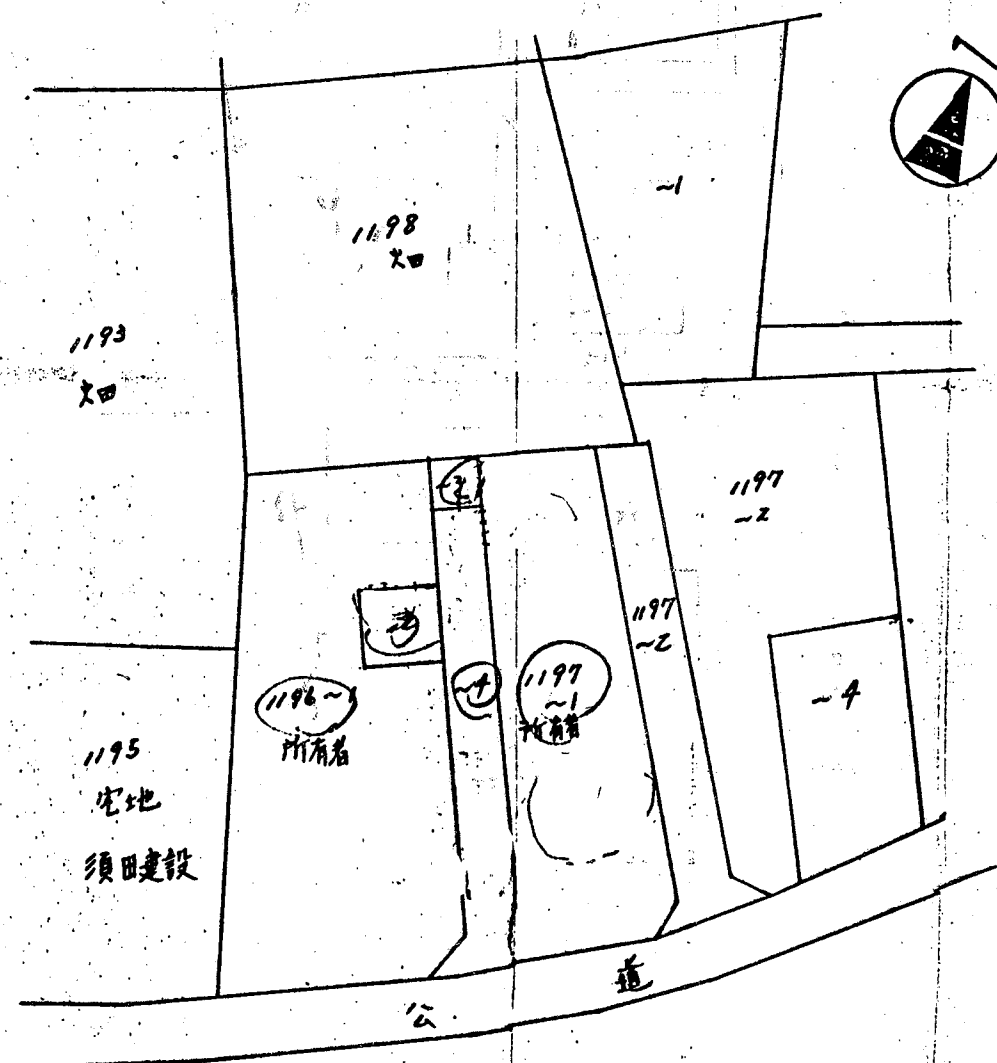
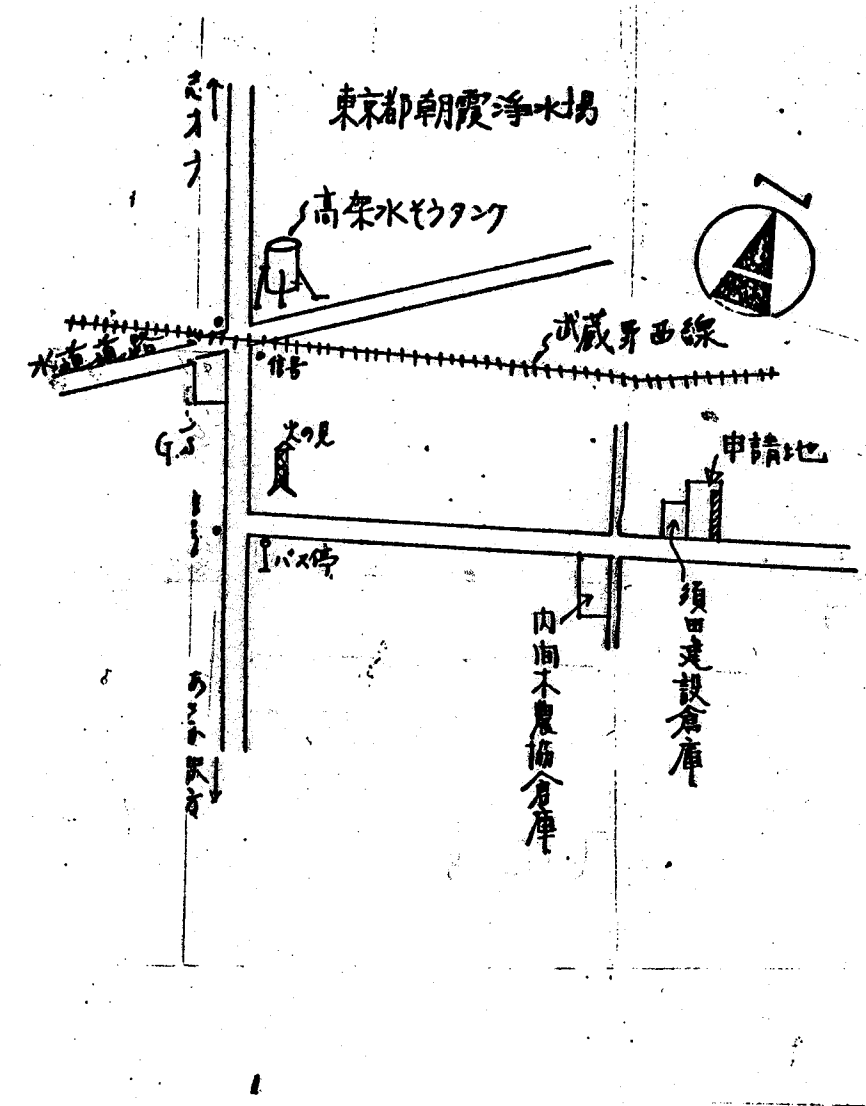
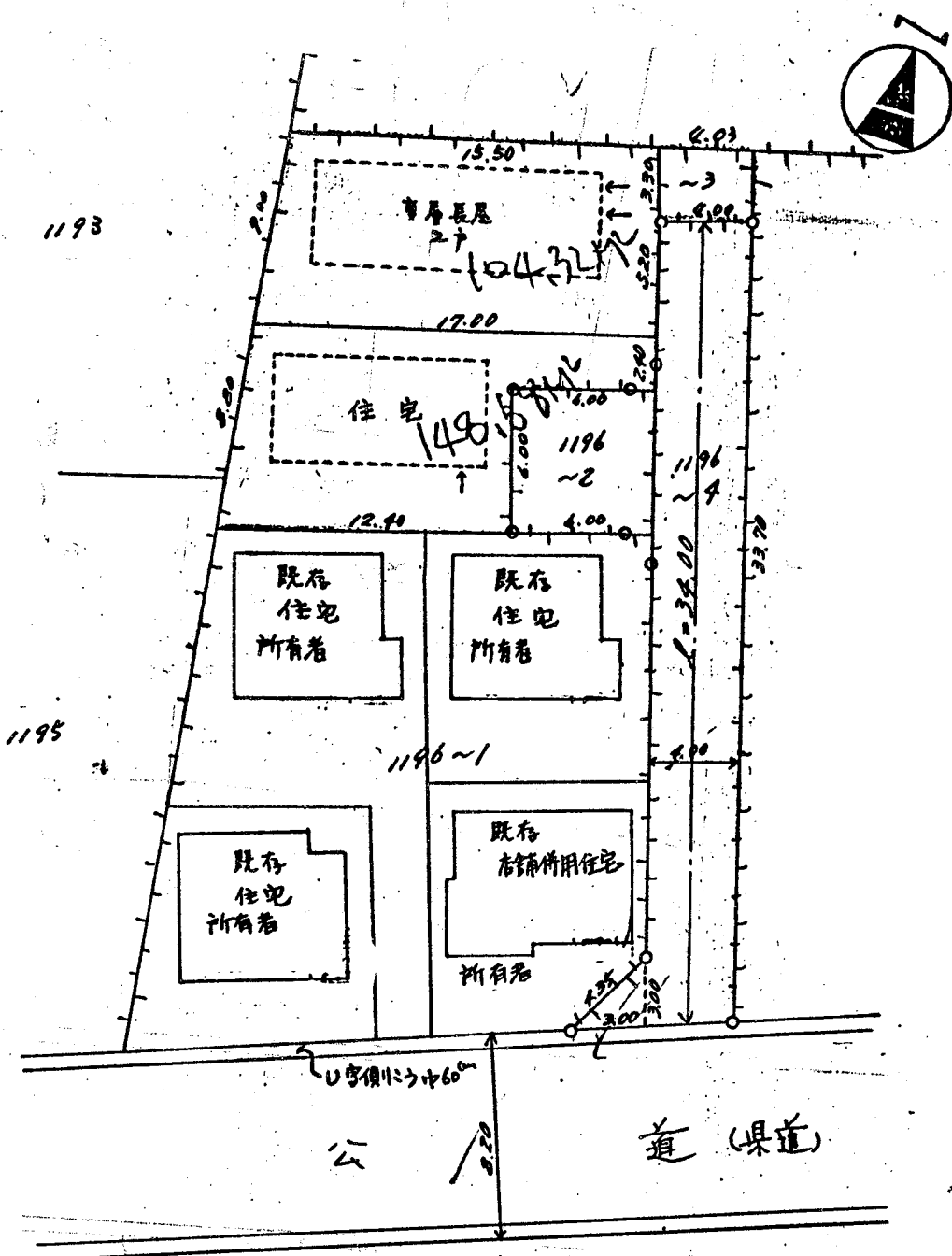
埼玉県朝霞市大字沓崎字中道 1196-4

2. 申請に係わる道路の幅員、延長及び面積

幅員: 4.00メートル 延長: 24.00メートル 面積: 140.00 平方メートル

3. 利用宅地総面積 250.00 平方メートル

縮尺	付近見取図	
	地籍図	1/300
	構造図	1/50
	公図の写し	1/600



構造図