

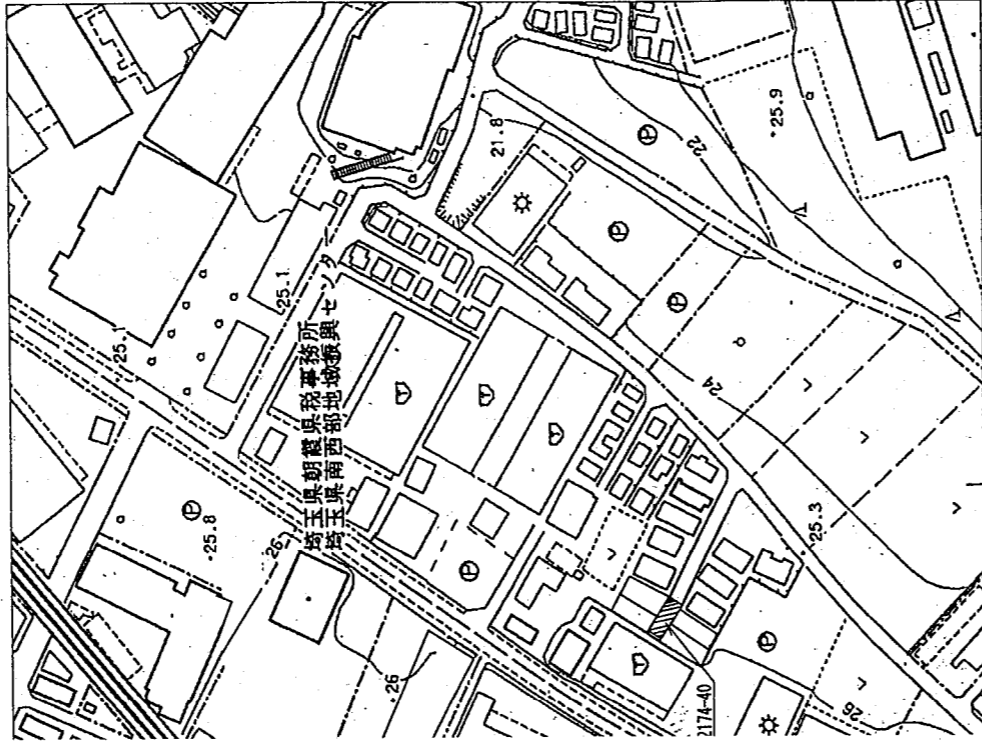
原本照合済

縮	附近見取図	1:2500
	地籍図	1:250
	構造図	—
尺	公図の写し	1:600

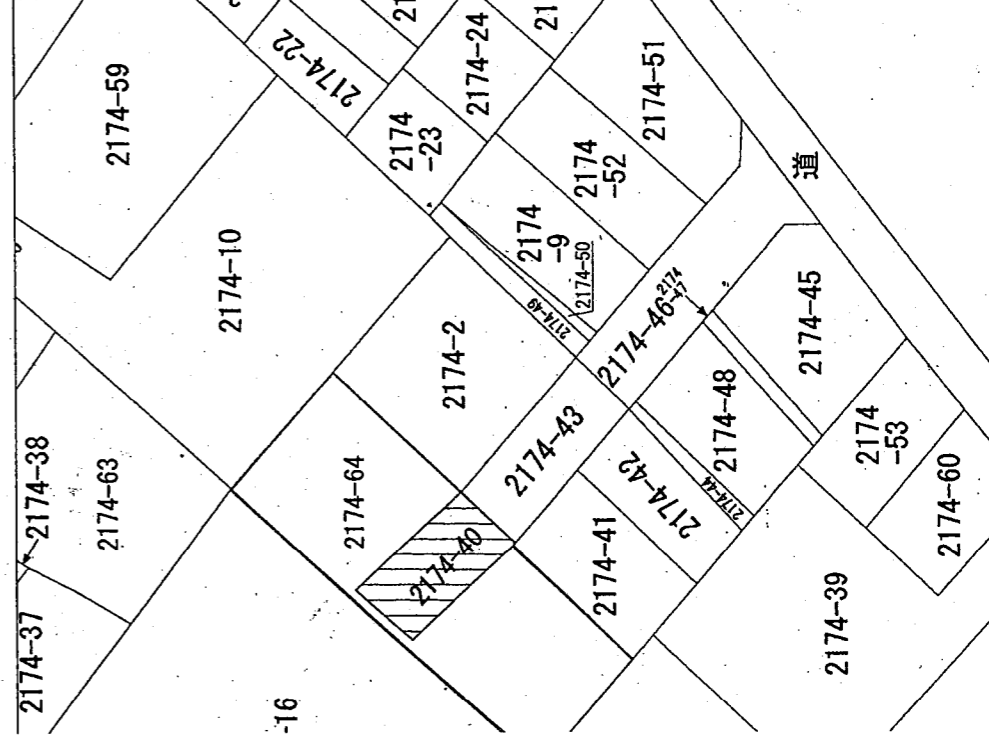
*道路の位置の指定・変更・取消工台帳

告示年月日	3年6月1日	指定年月日	3年6月1日
告示番号	第124号	番号	第2号

〇〇



〇〇



(凡例)

方位		境界	
道路位置の標識		都市計画路線	
主要出入口		既存道路	
井戸		申請する道路の位置 (自動車転回広場を含む)	
生垣		指定された道路の位置及び 建築線(指定年月日及び番号 を記入のこと)	
予定建築物 (用途を記入のこと)		廃止される道路の位置	
既存建築物 (用途を記入のこと)		予定する道路の位置	
敷地界		擁壁	
地番界		高圧線	
市町村界		がけ	
		水路及び土揚敷	

(注)

1. 承諾書の「権利別」欄には、申請に係る土地(隣接土地を含む。)の所有者、借地権者、建築物若しくは工作物の所有者、他の権利者又は管理者(申請に係る道路を建築する者をいう。)の別をそれぞれ記入すること。
2. 図面中に、地番、権利別及び氏名をそれぞれ記入すること。
3. 申請の道路の幅員及び延長単位はm(小数点以下2位まで)とし、面積の単位は㎡(小数点以下2位まで)とすること。
4. 付近見取図、地籍図、道路構造図、自動車転回広場の構造図、公図の写し及び土地に高低差がある場合はその断面図を記入すること。
5. 道路及び自動車転回広場の構造図には、側溝等及び路面の構造を記入すること。
6. 付近見取図と地籍図の方位は、一致させること。
7. 隣接境界又は測量の基点から申請道路までの距離を記入すること。
8. *欄には、記入しないこと。
9. 記入欄が不足する場合には適宜欄を設けて記載するか、別紙に必要な事項を記載して添付すること。

道路位置図 (指定・変更・取消)

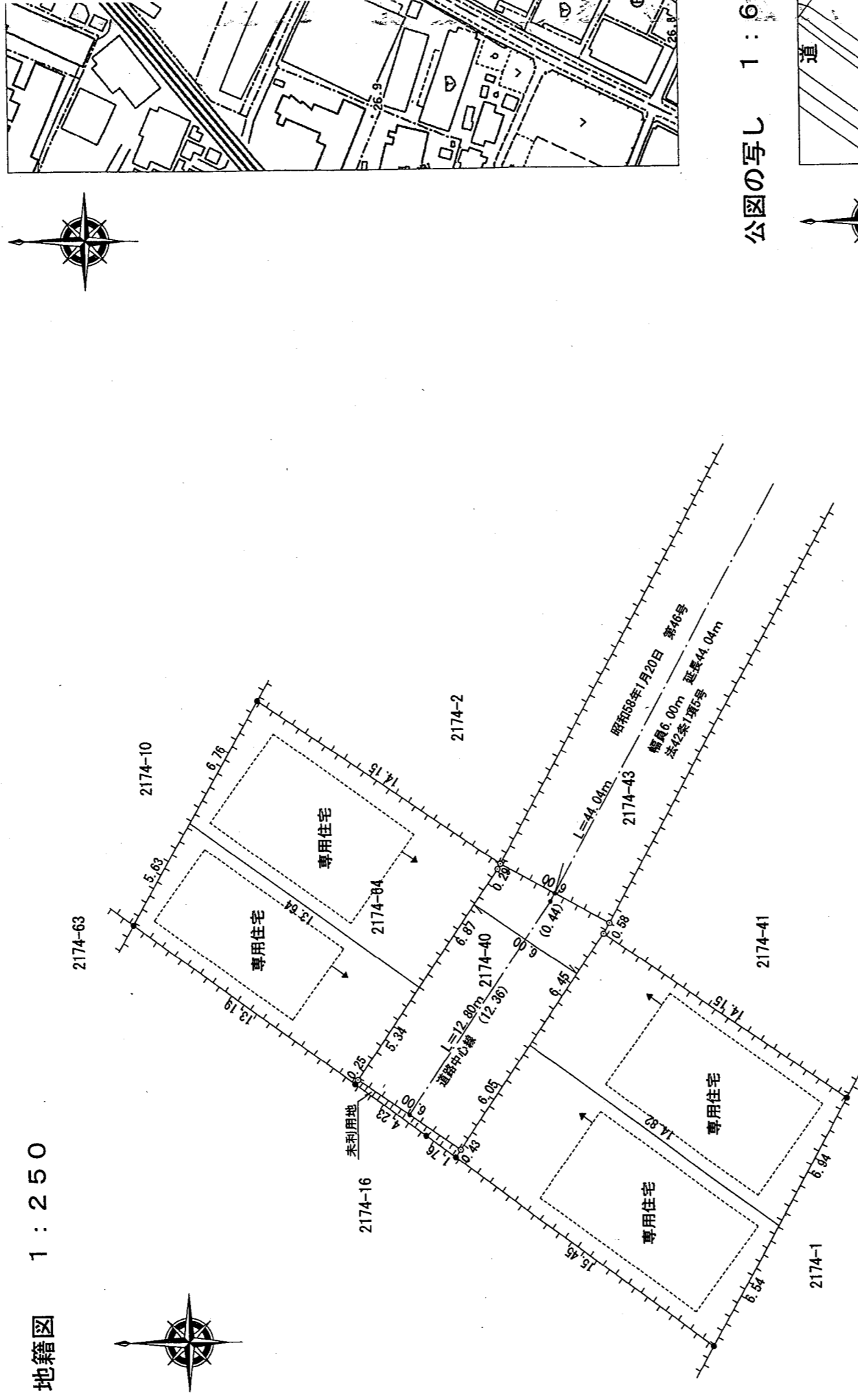
- 1、申請に係る土地の地名地番 朝霞市泉水三丁目2174番40
- 2、申請に係る道路の幅員、延長及び面積

幅員 6.00メートル・延長 12.80メートル・面積 76.84平方メートル

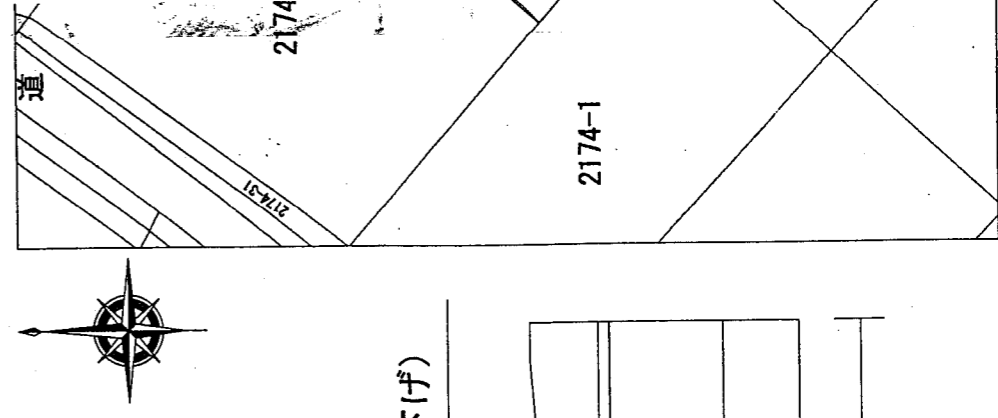
- 3、利用宅地総面積 445.66平方メートル

附近見取図 1:25

地籍図 1:250



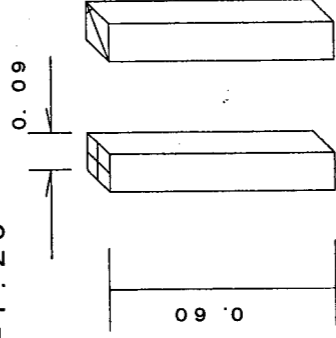
公図の写し 1:6



構造図

コンクリート杭

S=1:20



S=1:50

