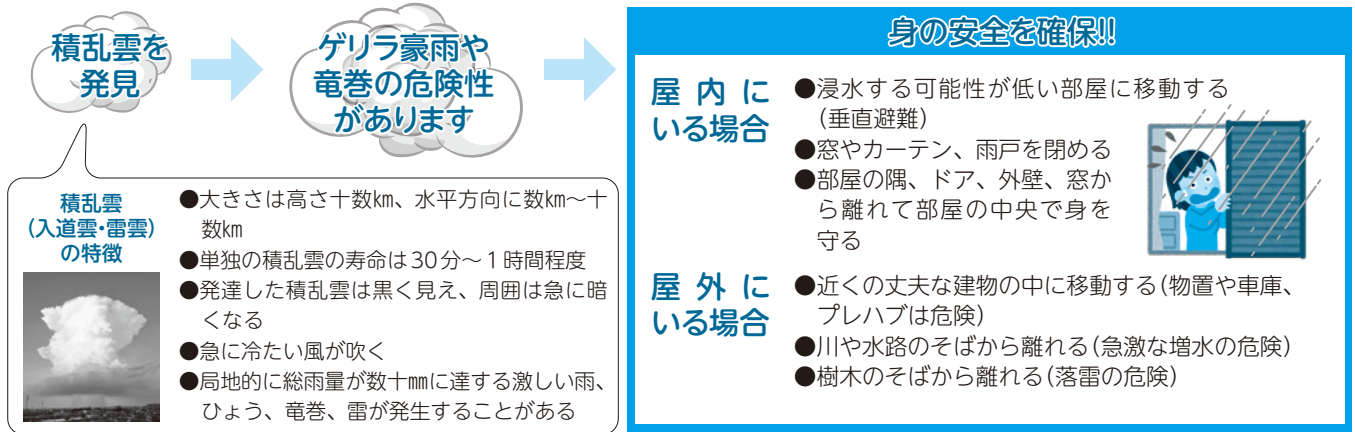


備えましょう



いざという時、被害を最小限にするためには、日頃からの備えと適切な行動が必
 要／危機管理室 ☎463-1788

●ゲリラ豪雨・竜巻からの避難



積乱雲を
発見

ゲリラ豪雨や
竜巻の危険性
があります

積乱雲
(入道雲・雷雲)
の特徴



- 大きさは高さ十数km、水平方向に数km～十数km
- 単独の積乱雲の寿命は30分～1時間程度
- 発達した積乱雲は黒く見え、周囲は急に暗くなる
- 急に冷たい風が吹く
- 局地的に総雨量が数十mmに達する激しい雨、ひょう、竜巻、雷が発生することがある

土砂災害に注意しましょう

何日も雨が降り続いた場合には、土砂災害(がけ崩れ)の危険性が高まります。

土砂災害警戒情報*が発表されたときは特に注意してください。

*土砂災害の危険性が高まったときに県と気象庁が共同で発表する警戒情報です。

◆朝霞市の土砂災害警戒区域は埼玉県のホームページから確認することができます。



がけ崩れの前兆現象を発見

- 小石がぱらぱら落ちる
- 新たな湧水が発生する
- 湧水が濁る、湧水の量が急激に増加または減少する、湧水が枯渇する
- 斜面に亀裂、膨らみが生じる
- 斜面から山鳴り、地鳴り、異常な音が聞こえる

ただちに **避難開始!**

道路冠水対策にご協力ください 問/道路整備課 ☎463-0912

雨水ますに落ち葉やごみがたまっていると、道路冠水の原因となりますので、台風等が予想される前に除去へのご協力をお願いします。

道路脇(私道除く)のますにつまりがある場合はご連絡ください。

また、大雨対策として土のうの事前配付を行っています(回収は行いません)。大雨時は配付が間に合わないことがありますので、お早めにご連絡ください。

要配慮避難者等宿泊施設利用補助金 問/危機管理室 ☎463-1788

対象/市長が避難情報等を発令した際、避難を目的として宿泊施設に宿泊した要配慮避難者等
 補助額(一人につき、一泊あたり)/市内宿泊施設: 5,000円 市外宿泊施設: 4,000円

雨水貯留槽設置費補助金 問/環境推進課 ☎463-1512

個人/設置費の2分の1で上限2万円 管理組合/1基当たりの設置費の2分の1で上限10万円

止水板設置費補助金 問/下水道施設課 ☎463-0917

対象/過去に浸水被害が発生した区域および発生のおそれがある区域における建物等の所有者および使用者

補助額/設置費の4分の3以内で上限30万円。なお、床上、床下浸水の被害が発生し、り災証明書の交付を受けた建築物等は上限50万円(補助は1回限り)。

災害廃棄物の処理 問/資源リサイクル課 ☎456-1593

風水害により発生した災害廃棄物の処分は、事前にお問い合わせください。



台風 集中豪雨 河川の増水

風水害に

台風やゲリラ豪雨による被害が各地で多発しています。要です。皆さんで再確認してみましょう。

●朝霞市水害ハザードマップが新しくなりました！

- 以前は、荒川・新河岸川の浸水想定区域周辺のマップのみ掲載していましたが、黒目川を追加し、朝霞市全体の浸水想定区域が確認できるようになりました。
- 市ホームページにて、Web版 水害ハザードマップを公開しています。ホームページをご覧くださいか、右のコードを読み込んでください。



ハザードマップは以下の施設で配付しています。

配付施設／朝霞市役所（危機管理室・市政情報コーナー）、内間木支所、各出張所、内間木公民館、西朝霞公民館、溝沼市民センター、朝霞警察署

●災害時、防災行政無線の内容をラジオで聞くことができるようになりました！

ナナコライブリーエフエムと連携し、災害時における防災行政無線の放送内容がFM77.5MHzでも聞くことができるようになりました。ぜひご活用ください。

●避難情報が見直されました！

避難情報について、令和3年5月20日から次のとおり変更されました。

警戒レベル	気象情報等	避難情報等	とるべき行動
レベル5	大雨特別警報	<u>緊急安全確保</u>	すでに災害が発生しています。命を守るための最善の行動をとりましょう。
レベル4	土砂災害警戒情報	<u>避難指示</u>	浸水想定区域外の少しでも安全な場所へ、速やかに避難を！
レベル3	大雨警報 洪水警報	<u>高齢者等避難</u>	高齢者等、避難に時間を要する方は速やかに避難を！
レベル2	大雨注意報 洪水注意報		ハザードマップ等で避難場所や危険な区域を再確認しましょう。
レベル1	早期注意情報		災害への心構えを高めます。

情報の入手先

今すぐ登録！

○朝霞市メール配信サービス

防災や市政に関する最新情報を随時配信



○Yahoo!防災速報

朝霞市を地点登録している方に、各種情報（避難、ライフライン、災害時の注意喚起等）が配信されます。スマートフォン用アプリ「Yahoo!防災速報」をインストールしてください。



※上内間木交差点に防災行政無線（文字放送装置）を設置しました。降雨時等に交通情報等をお知らせします。