

朝霞市 根岸台地区 土砂災害ハザードマップ (浸水想定区域含)

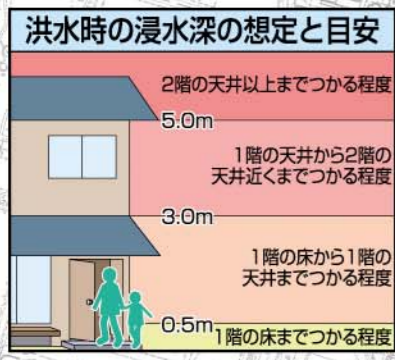


土砂災害

- 土砂災害警戒区域
- 土砂災害特別警戒区域

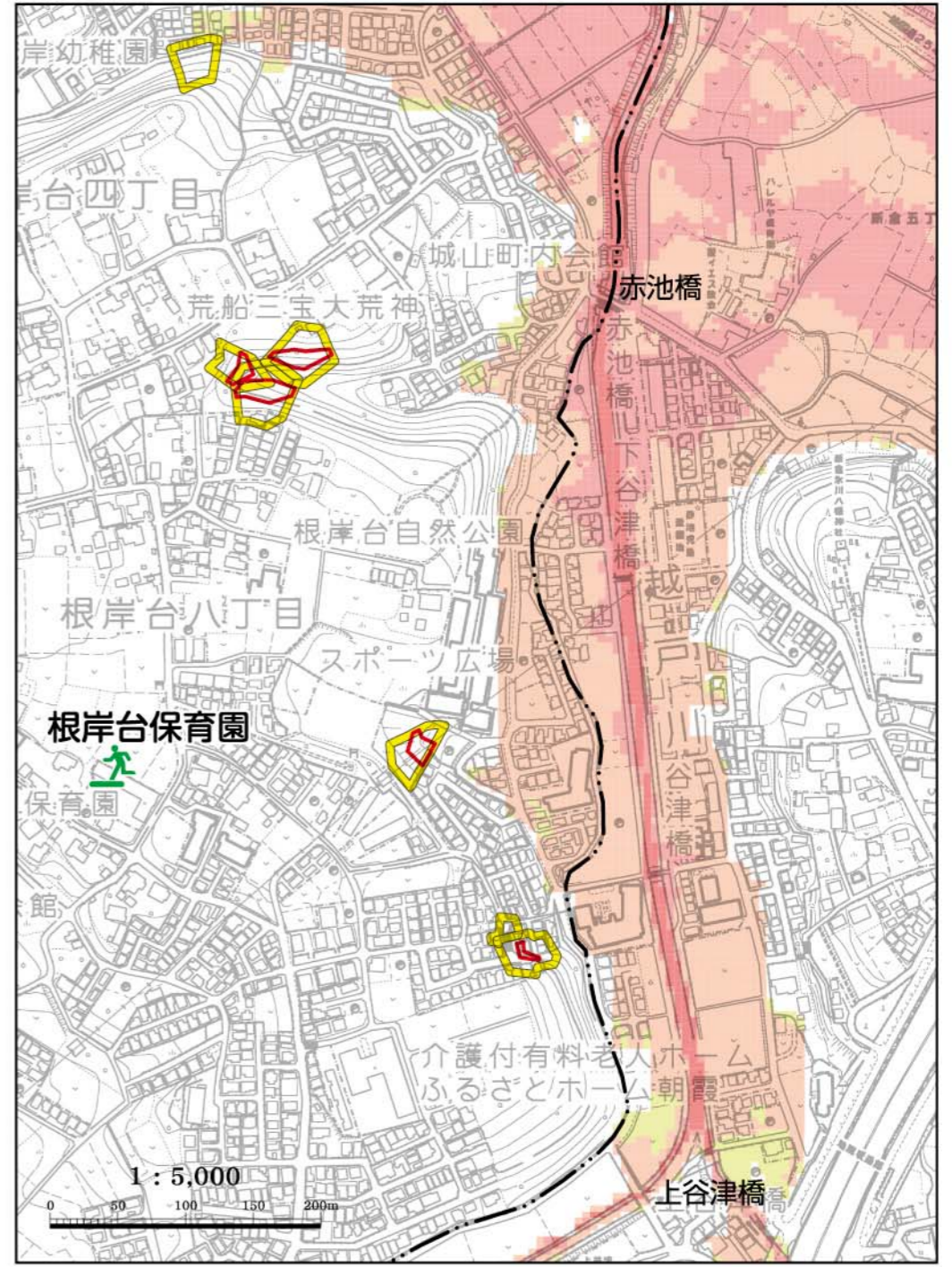
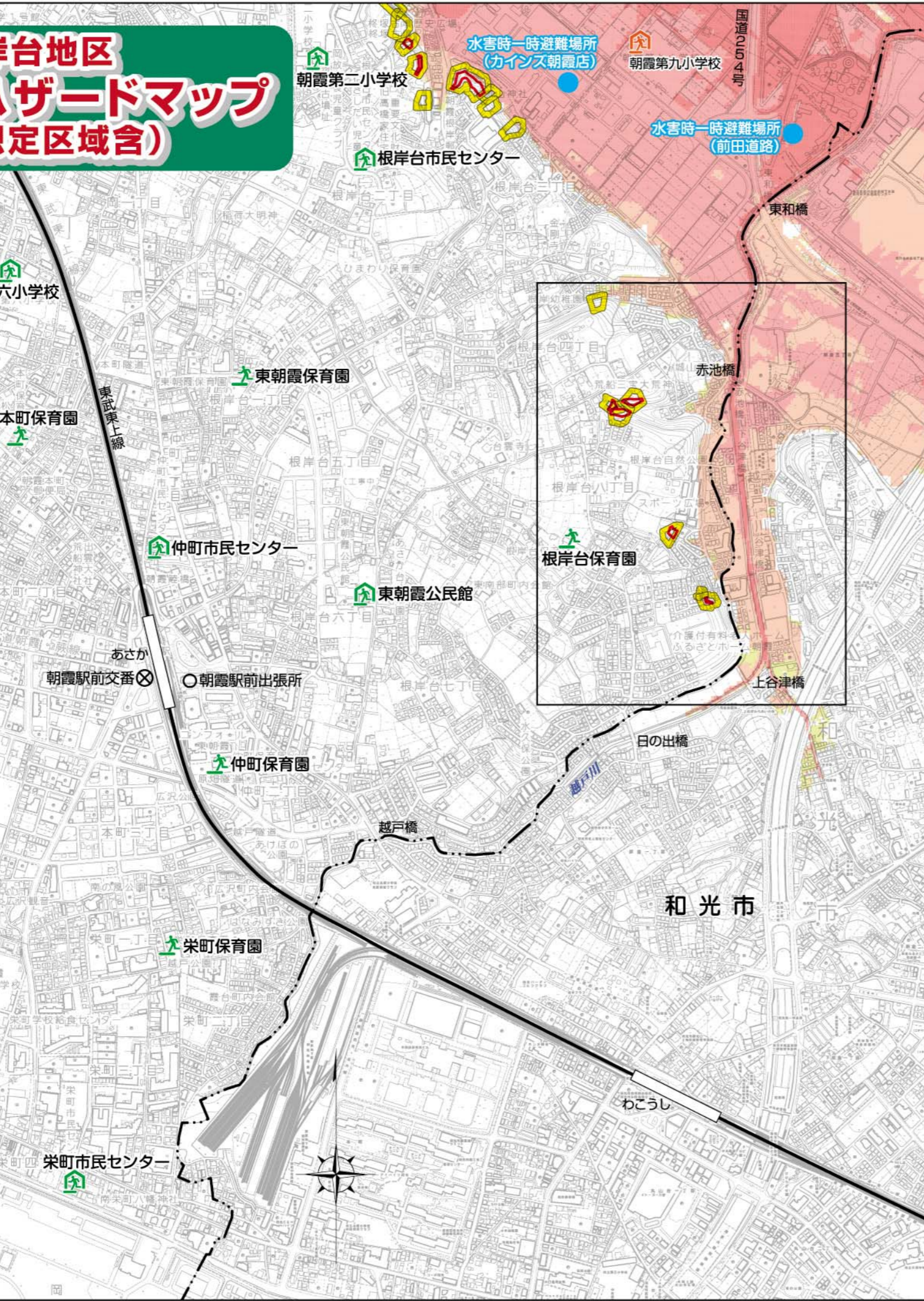
避難施設

- 避難所兼緊急避難場所
- 緊急避難場所
- 避難所、緊急避難場所 (洪水時使用不可)



避難施設一覧

施設名	所在地
朝霞第二小学校	岡3-16-13
朝霞第六小学校	本町1-25-1
朝霞第九小学校	大字台295
東朝霞保育園	根岸台1-5-27
本町保育園	本町1-20-4
根岸台保育園	根岸台8-2-41
栄町保育園	栄町1-5-43
仲町保育園	仲町2-4-31
東朝霞公民館	根岸台6-8-45
栄町市民センター	栄町4-4-26
仲町市民センター	仲町1-2-16
根岸台市民センター	根岸台2-15-12



- 避難時の注意点**
- 1. 早めの自主避難**
気象状況が悪くなる前に避難行動を開始しましょう。避難行動が遅れると避難時に災害に遭うおそれが高くなります。
 - 2. 避難ルートの注意点**
大雨などの時は河川・水路やくぼ地は水かさが増えて危険な場合があります。また斜面付近においては、土砂が崩れたり流れる方向を避けて逃げるようにしましょう。
市内は台地と低地が混じっている地勢のため、土砂災害警戒区域以外でも斜面が多く存在しています。そのためお住まいの場所の状況と安全な避難ルートを事前に確認しておきましょう。
 - 3. 避難所への避難が困難になった時は**
やむを得ず避難所などへの避難ができない場合は、近くの頑丈な建物の上層階への避難、それも困難な時は家の中でのより安全な場所(かけから離れた場所や2階など)に避難しましょう。

