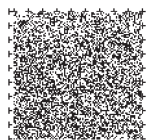


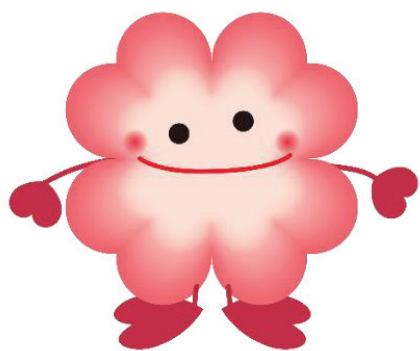
第4期朝霞市地域福祉計画
第4期朝霞市地域福祉活動計画
令和3(2021)年3月

[発行] 朝霞市
社会福祉法人 朝霞市社会福祉協議会

[編集] 朝霞市福祉部福祉相談課
〒351-8501 埼玉県朝霞市本町1-1-1
T e l 048-463-1111(代表)
F a x 048-463-1025
<https://www.city.asaka.lg.jp/>

社会福祉法人 朝霞市社会福祉協議会
地域福祉推進課
〒351-8560 埼玉県朝霞市浜崎51-1
T e l 048-486-2479(代表)
F a x 048-486-2418
<https://www.asaka-shakyo.or.jp/>





アーシャ♥るくるん

朝霞市社協マスコット ©むさしのフロントあさか