

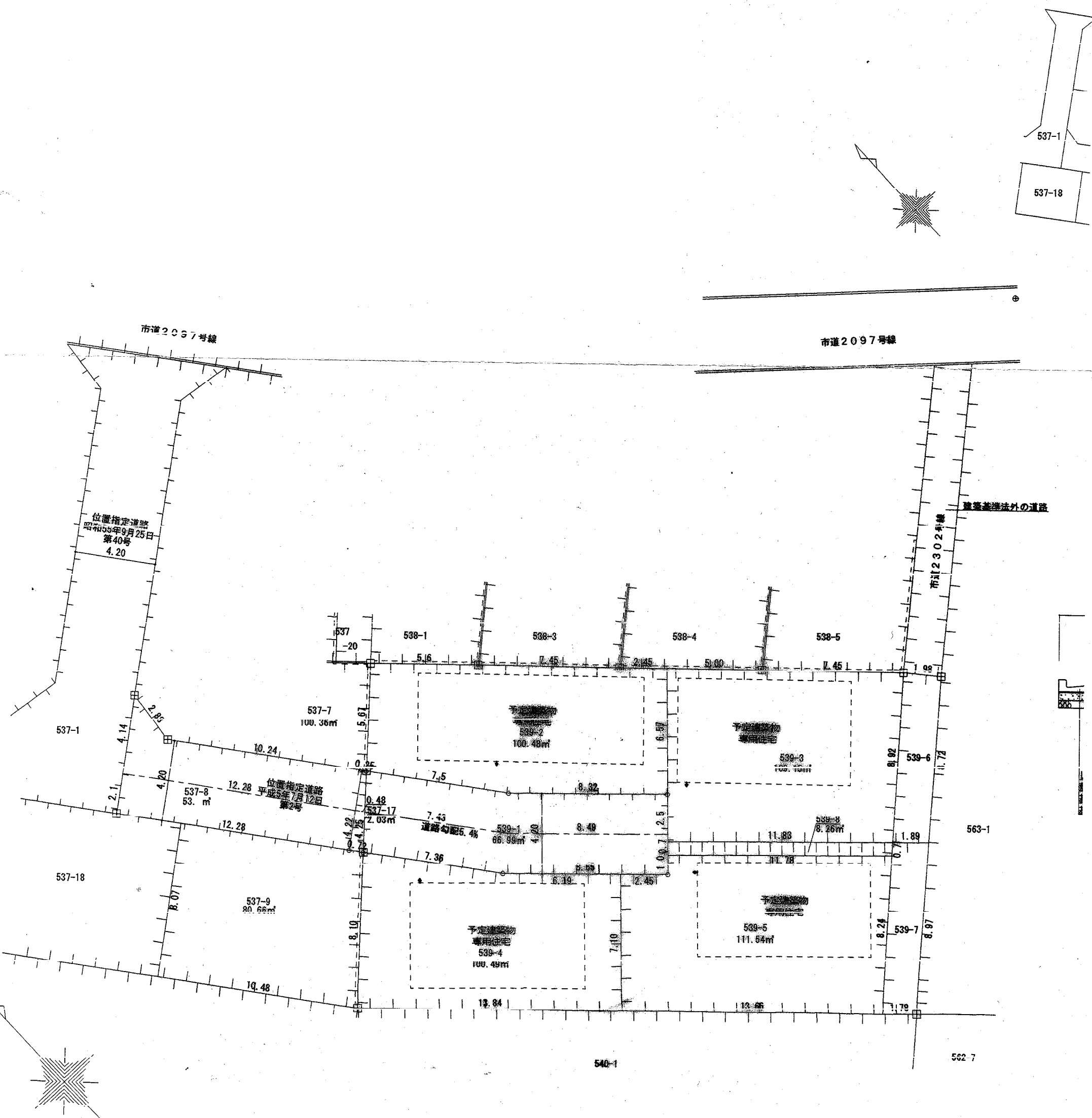
道路位置図 (指定・変更・廃止)

1、申請に係る土地の地名地番 朝霞市宮戸三丁目537-17、同539-1

2、申請に係る道路の幅員、延長及び面積

幅員 4.20メートル・延長 16.40メートル・面積 69.02平方メートル

3、利用宅地総面積 498.94平方メートル

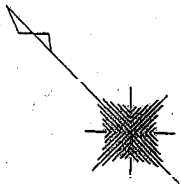
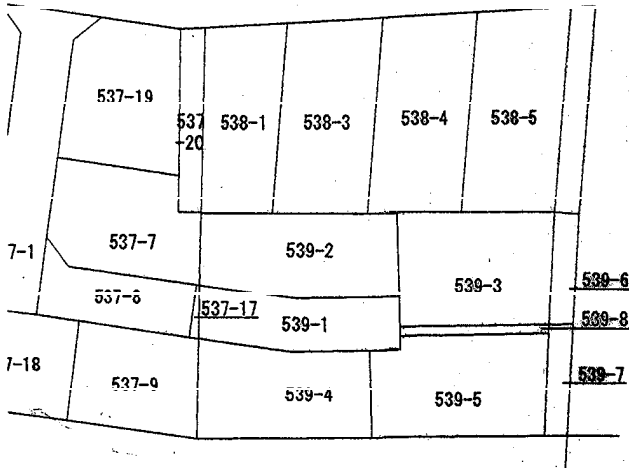


| | | |
|---|-------|--------|
| 縮 | 付近見取図 | 1/1500 |
| | 地籍図 | 1/200 |
| 尺 | 構造図 | 1/50 |
| | 公図の写し | 1/600 |

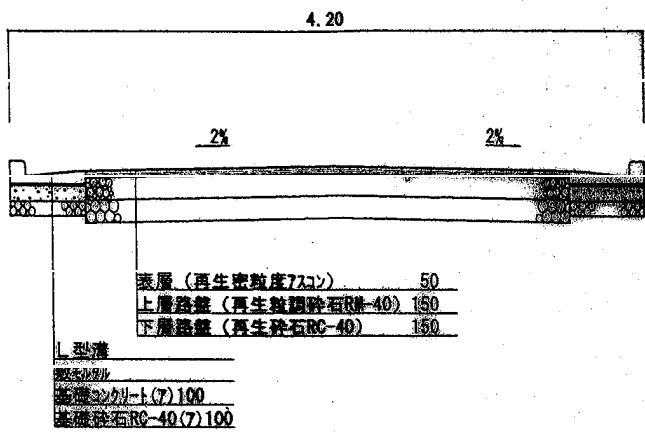
| ※ 道路の位置の指定・変更・廃止台帳 | | | |
|--------------------|-----------|-------|-----------|
| 告示年月日 | 19年10月20日 | 指定年月日 | 19年10月26日 |
| 告示番号 | 第 200 号 | 番号 | 第 5 号 |

原本照合済

公図の写し



構造図



(凡例)

方 位
道路位置の標識



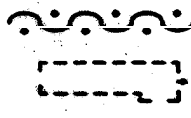
〜 (構造を記入のこと)
主要出入口



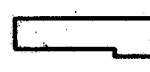
井 戸



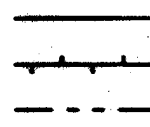
生 垣
予定建築物
(用途を記入のこと)



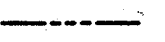
既存建築物
(用途を記入のこと)



敷 地 界
地 番 界
市 町 村 界



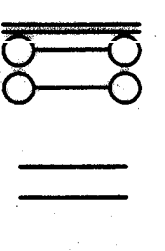
郡 界



都市計画路線



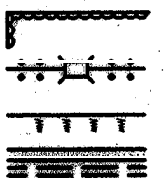
既存道路
申請する道路の位置
道路転回広場
を含む
指定された道路の位
置及び建築線(指定
年月日及び番号を記
入のこと)



廃止される道路の位
置
予定する道路の位置



擁 壁
高 庄 線
が け
水 路 及 び 土 場 敷



(注)

- 1 承諾書の「権利別」欄には、申請に係る(隣接土地を含む。)の所有者、使用権者及び建築物又は工作物の所有者若しくはその他の権利者名をそれぞれ記入すること。
- 2 図面中に、地番、権利別及び氏名をそれぞれ記入すること。
- 3 申請の道路の幅員、延長及び面積の単位は、メートル(小数点2位まで)とすること。
- 4 付近見取図、地籍図、道路構造図、自動車転回広場の構造図、公図の写し及び土地に高低差がある場合はその断面図を記入すること。
- 5 道路及び自動車転回広場の構造図には、側溝等及び路面の構造を記入すること。
- 6 付近見取図と地籍図の方位は一致させること。
- 7 隣接境界又は測量の基点から申請道路までの距離を記入すること。
- 8 不明には、記入しないこと。