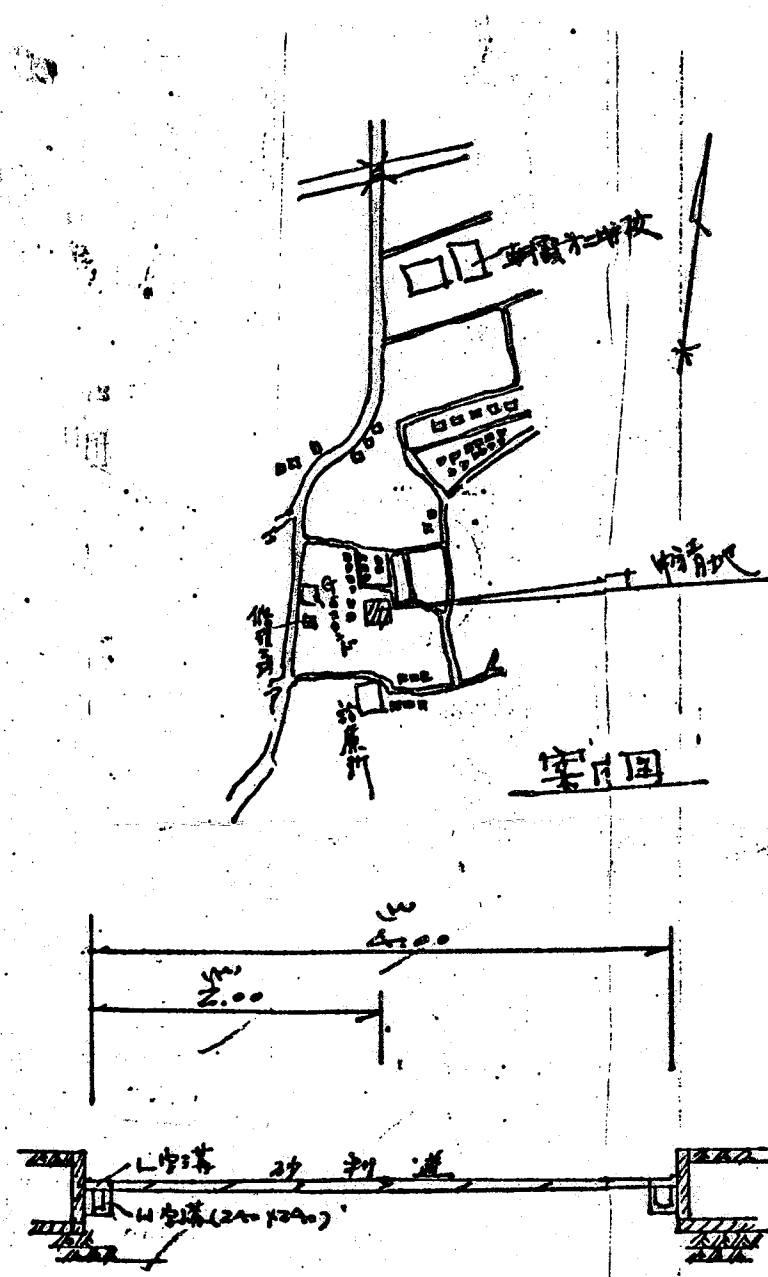
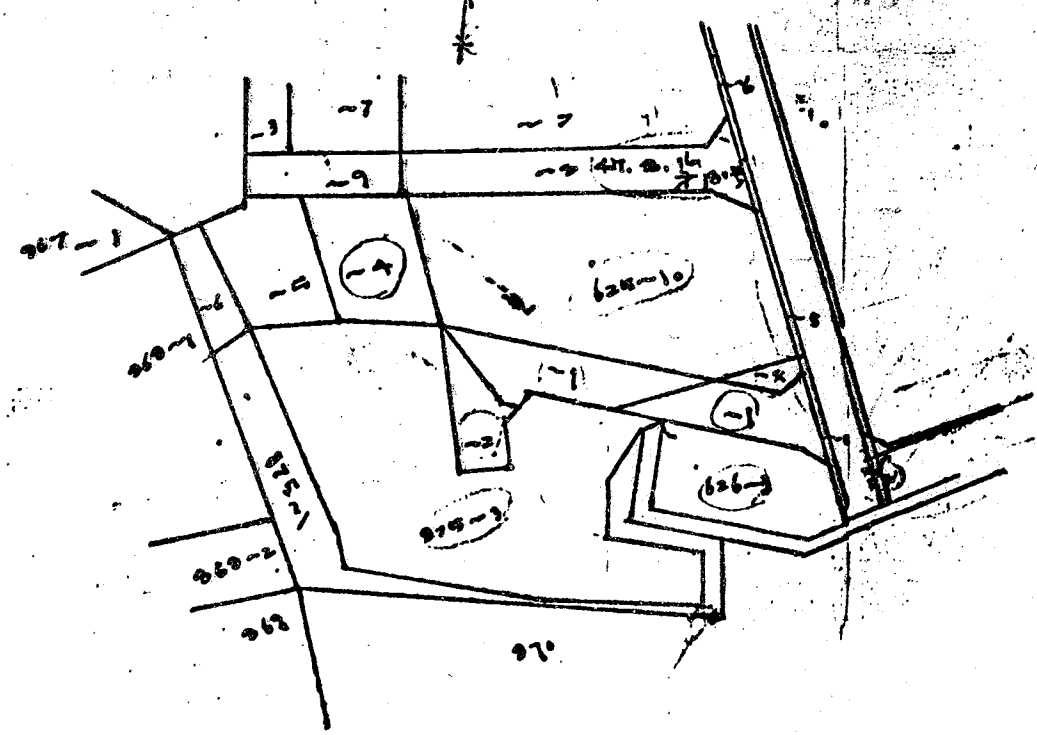
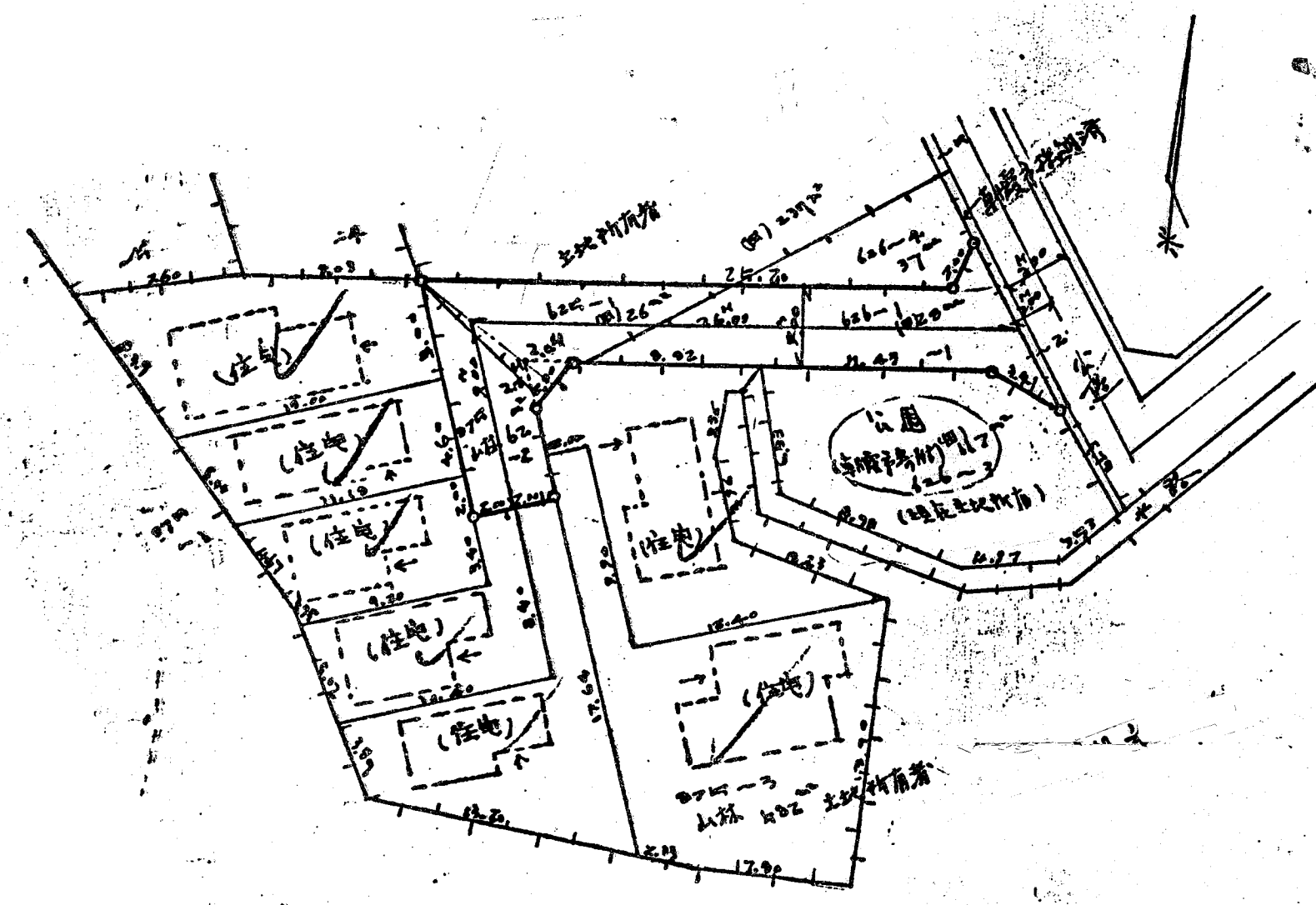


道路位置図 (指定)

指定年月日	昭和48年2月13日	番号	第443号
1. 申請に係わる土地の地名地番			
埼玉県朝霞市大字岡字向山 中谷津 875~2 625~1, 626~1			
2. 申請に係わる道路の幅員、延長及び面積			
幅員	4.00メートル	延長	35.00メートル
面積	116.00 平方メートル		
3. 利用宅地総面積			
582.00 平方メートル			



縮 尺	付近見取図	
	地籍図	1/300
	構造図	1/50
	公図の写し	1/600