

朝霞市 水害 ハザードマップ

【荒川・入間川・新河岸川流域（黒目川含む）】 令和3年2月発行

水害ハザードマップについて

このハザードマップは、荒川、入間川、新河岸川流域（黒目川含む）のいずれかが氾濫した場合に発生する、最大の浸水予想（最大エリアと最大浸水深）をマップにしたものです。

もととした浸水想定区域図・水害リスク情報図は、1/1000年確率以上の想定最大規模降雨に伴う洪水により河川が氾濫した場合の浸水の状況をシミュレーションにより予測した以下のものです。

- ・荒川浸水想定区域図（荒川上流河川事務所・荒川下流河川事務所：平成28年5月30日指定）→想定最大規模降雨 荒川流域の72時間総雨量632mm
- ・入間川浸水想定区域図（荒川上流河川事務所：令和元年6月20日指定）→想定最大規模降雨 入間川流域の72時間総雨量740mm
- ・新河岸川流域浸水想定区域図・水害リスク情報図（埼玉県：令和2年5月26日）→新河岸川流域の48時間総雨量746mm

※シミュレーションの実態にあたっては、支川の決壊による氾濫、シミュレーションの前提となる降雨を超える規模の降雨による氾濫、内水による氾濫等を考慮していませんので、この浸水想定区域に指定されていない区域においても浸水が発生する場合があります。想定される浸水深が実際の浸水深と異なる場合がありますため注意が必要です。

浸水深の想定と目安

10.0m～20.0m未満 2階建ての家屋が水没する程度
※市内にはこのランクは想定されていません。

5.0m～10.0m未満 2階の天井以上まで浸水する程度

3.0m～5.0m未満 1階の天井から2階の天井近くまで浸水する程度

0.5m～3.0m未満 1階の床から1階の天井まで浸水する程度

0m～0.5m未満 1階の床下まで浸水する程度

凡 例

- ◎ 市役所
- 市役所支所・出張所
- ⊙ 消防署・消防分署
- ⊗ 警察署・交番
- 都 県 境 界
- 市 町 境 界
- 区 境 界
- J R 線
- 私 鉄 線
- ◇ アンダーパス（浸水時危険箇所）

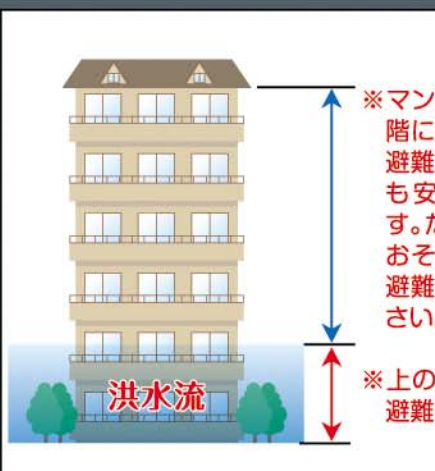
土砂災害

- 土砂災害警戒区域
 - 土砂災害特別警戒区域
- ※令和3年3月予定の県の告示をもって正式に決定となります。

内水氾濫（浸水実績）

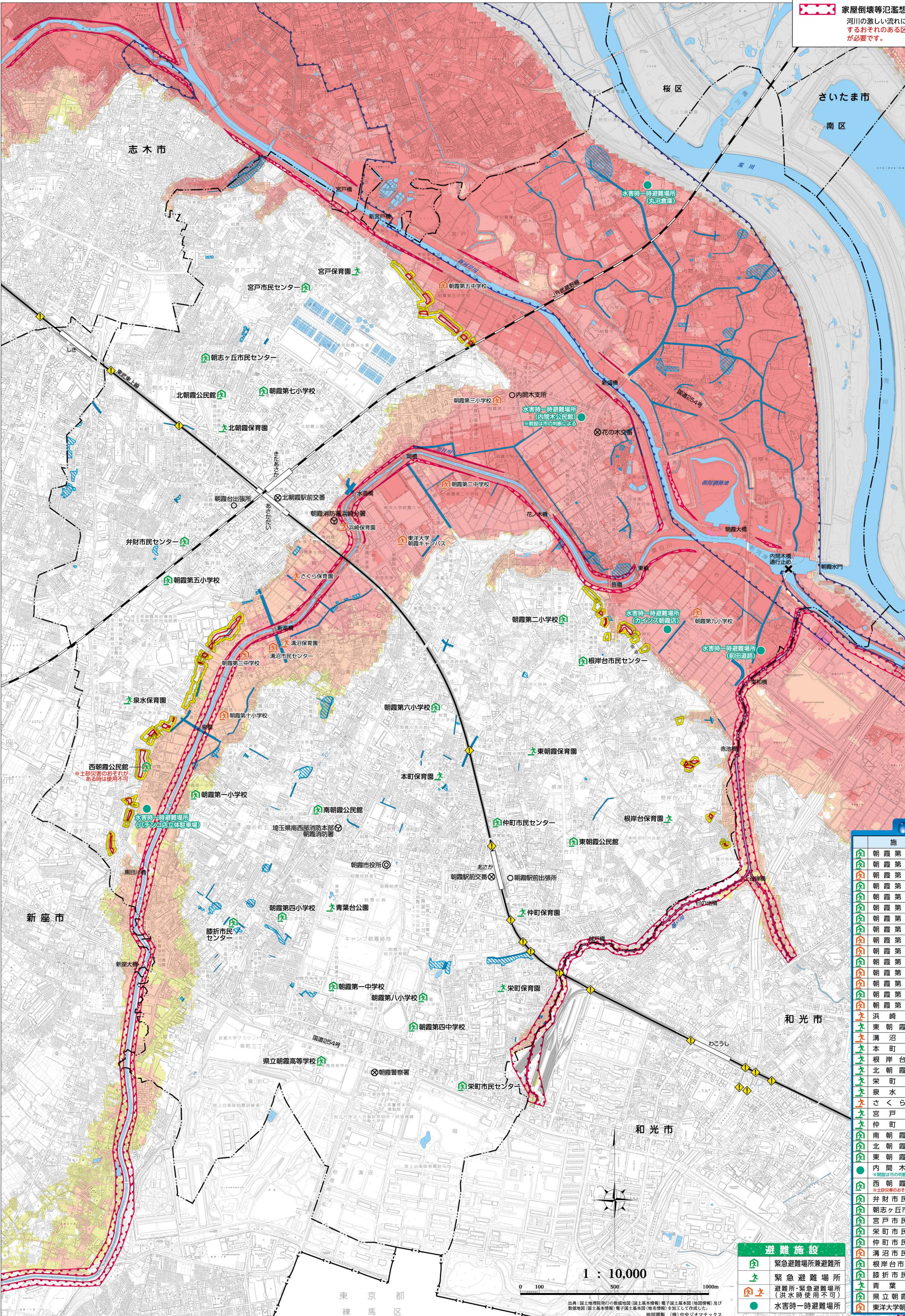
- 道路冠水箇所
 - 家屋浸水箇所
- 令和3年2月現在
（内水氾濫に該当する最新の情報は、市ホームページ等で「内水ハザードマップ」をご確認ください。）

高層階にお住まいの方

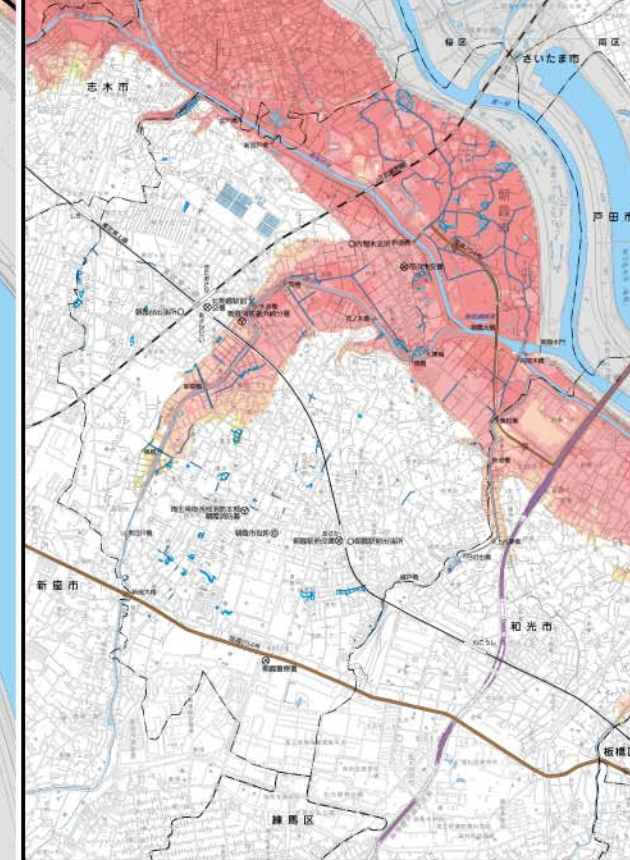


家屋倒壊等氾濫想定区域

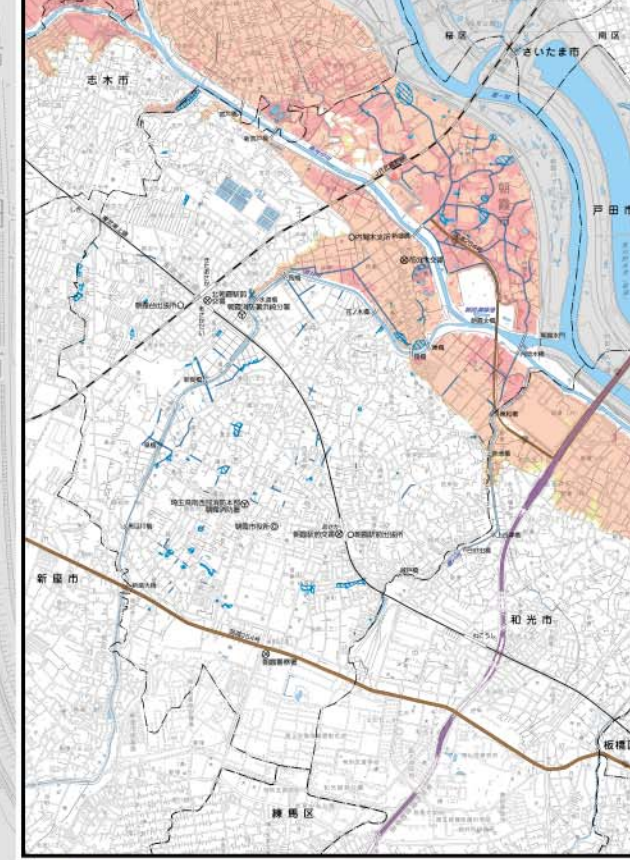
- 家屋倒壊等氾濫想定区域（氾濫流）
堤防が決壊し、河川から流れ込む水の力により、家屋が流失・倒壊するおそれのある区域です。この区域の住民の方は、早めの立退き避難が必要です。
- 家屋倒壊等氾濫想定区域（河岸侵食）
河川の激しい流れにより河岸が削られ土壌が流出し、家屋が流失・倒壊するおそれのある区域です。この区域の住民の方は、早めの立退き避難が必要です。



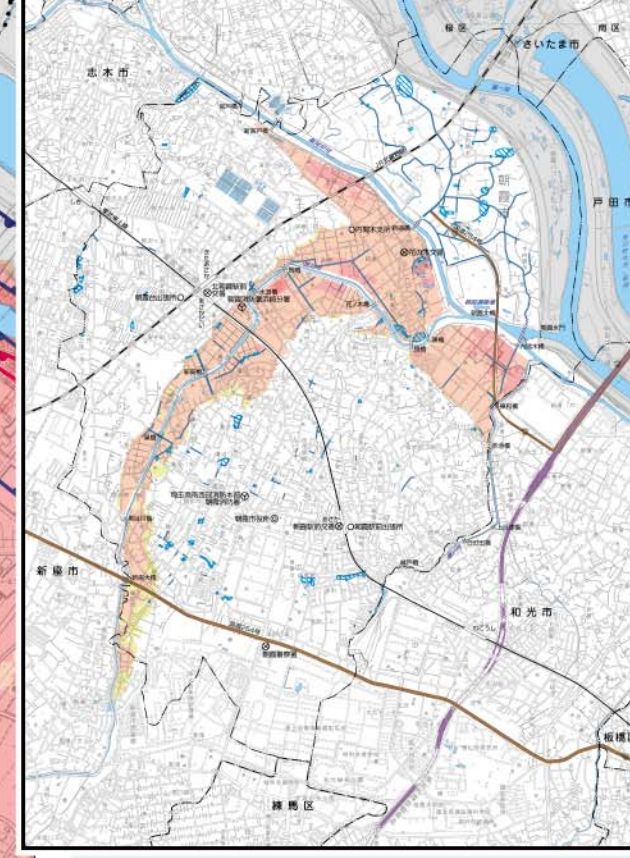
【荒川・入間川】浸水想定区域図



【新河岸川】浸水想定区域図



【黒目川】浸水想定区域図



指定避難場所一覧

施設名	所在地	電話(048)
朝霞第一小学校	膝折町4-11-7	461-0052
朝霞第二小学校	岡3-16-13	461-0042
朝霞第三小学校	大字浜崎230	471-1630
朝霞第四小学校	幸町1-6-9	461-0363
朝霞第五小学校	泉水3-16-1	462-0455
朝霞第六小学校	本町1-25-1	461-0410
朝霞第七小学校	北原2-6-1	472-9172
朝霞第八小学校	柴町5-1-41	465-8381
朝霞第九小学校	大字台295	466-4481
朝霞第十小学校	大字清沼828-1	469-5443
朝霞第一中学校	大字膝折2-31	461-0076
朝霞第二中学校	大字岡199	461-6540
朝霞第三中学校	大字清沼1043-1	464-7575
朝霞第四中学校	柴町5-1-60	466-4711
朝霞第五中学校	大字宮戸1580	471-2236
浜崎保育園	大字浜崎662-1	471-0394
東朝霞保育園	根岸台1-5-27	461-6011
清沼保育園	清沼7-13-11	463-7165
本町保育園	本町1-20-4	464-3750
根岸台保育園	根岸台8-2-41	464-8710
北朝霞保育園	朝志ヶ丘1-3-26	474-2530
柴町保育園	柴町1-5-43	465-3811
泉水保育園	泉水2-12-11	465-9625
さくら保育園	大字清沼435-1	469-7061
宮戸保育園	宮戸4-6-2	486-5562
仲町保育園	仲町2-4-31	450-7707
南朝霞公民館	清沼1-5-24	461-0163
北朝霞公民館	朝志ヶ丘1-4-1	473-0558
東朝霞公民館	根岸台6-8-45	463-9211
内間木公民館	田島2-18-47	456-1055
西朝霞公民館	膝折町4-19-1	462-1411
并財市民センター	西并財2-2-3	467-1616
朝志ヶ丘市民センター	朝志ヶ丘3-8-16	476-5755
宮戸市民センター	宮戸1-2-60	472-2134
柴町市民センター	柴町4-4-26	466-6515
仲町市民センター	仲町1-2-16	464-6810
清沼市民センター	大字清沼1057-3	461-8885
根岸台市民センター	根岸台2-15-12	450-1801
膝折市民センター	膝折町1-7-40	462-4531
青葉台公園	大字膝折2-30	463-1333
東立朝霞高等学校	幸町3-13-65	465-1010
東洋大学朝霞キャンパス	大字岡48-1	468-6601

避難施設

- 緊急避難場所兼避難所
- 緊急避難場所
- 避難所（洪水時使用不可）
- 水害時一時避難場所

1 : 10,000
0 100 500 1000m
出典：国土地理院発行の数値地図（国土基本情報）電子国土基本図（地図情報）及び数値地図（国土基本情報）電子国土基本図（地名情報）を加工して作成した。地図製図：（株）中央ジオマックス