

# 道路位置指定申請図

道路となる土地の地名地番

埼玉県朝霞市三原2丁目319番24

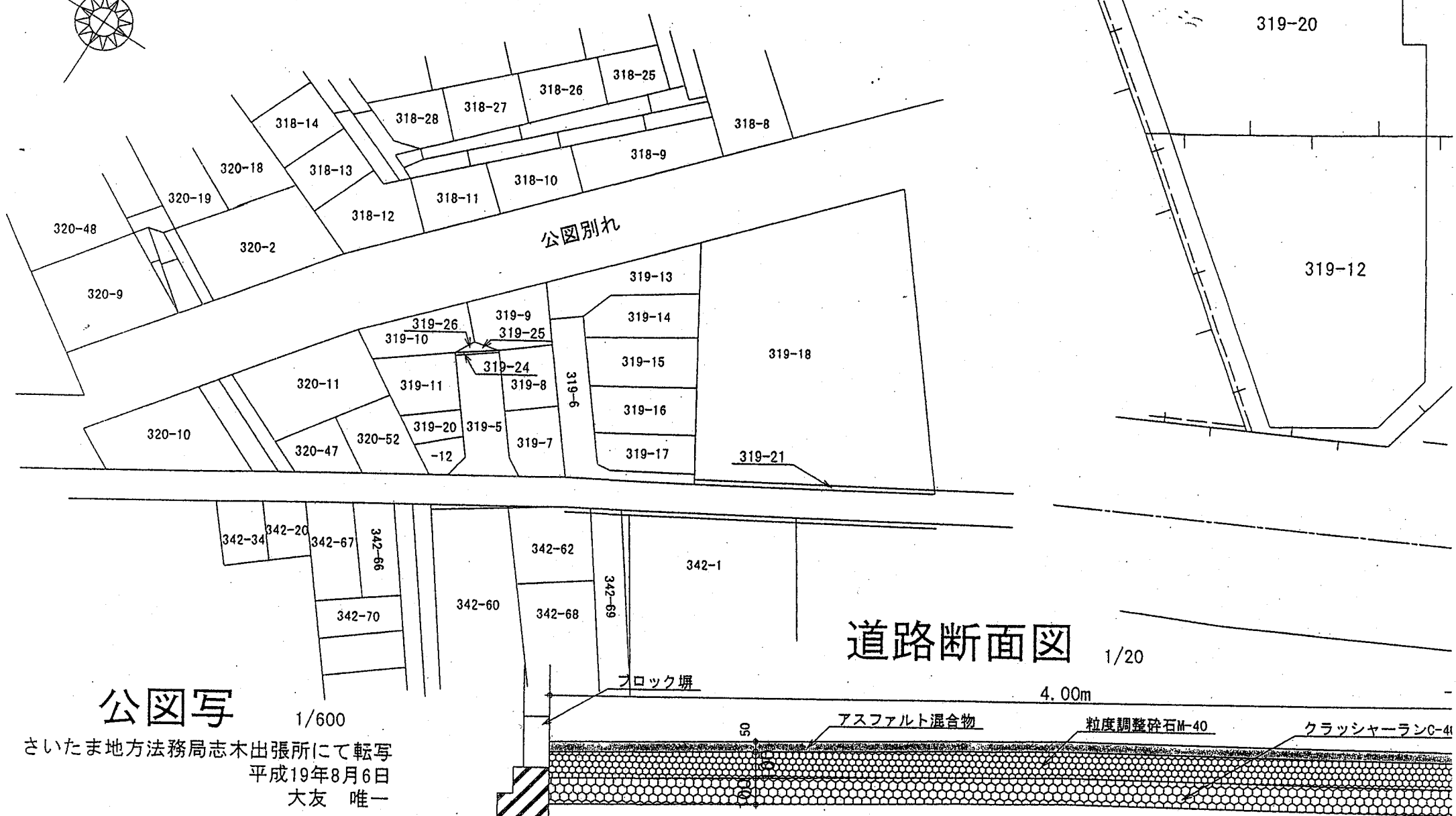
幅員 4.00メートル

延長 0.285メートル

自動車回転広場



付近見取図 1/3000



道路断面図 1/20

## 公図写

1/600

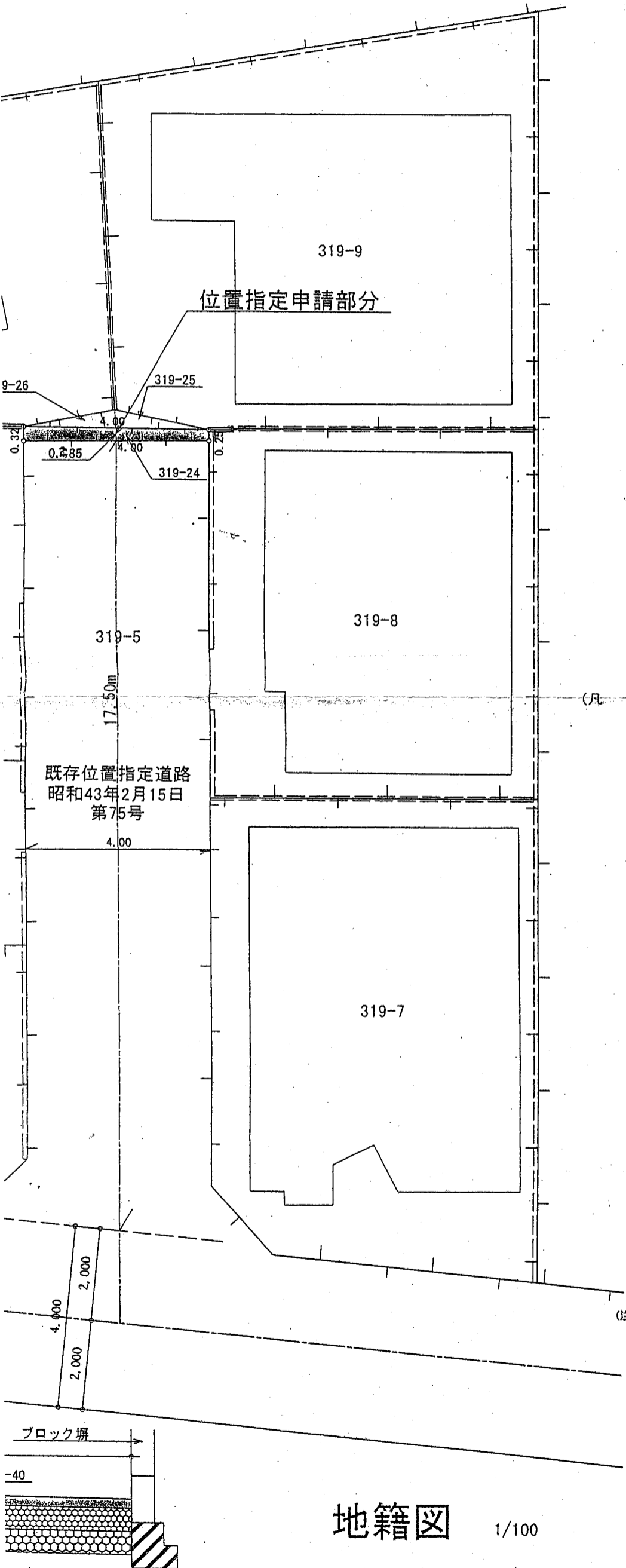
さいたま地方法務局志木出張所にて転写  
平成19年8月6日  
大友 唯一

縮	地籍図	1/100
	付近見取図	1/3000
尺	公図写	1/600
	構造図	1/20

* 道路の位置の指定・変更・廃止台帳			
告示年月日	平成19年9月14日	指定年月日	平成19年9月14日
告示番号	第164号	番号	第4号

原本照合済

平方メートル



(凡例)

方位	位		都市計画路線	
道路位置の標識			既存道路	
へ	(構造を記入のこと)		予定する道路の位置	
主要出入口			指定された道路の位置及び建築線 (指定年月日並びに番号を記入のこと)	
井	戸		法42条第2項に該当する道路	
生	垣		廃止される道路の位置	
予定建築物	(用途を記入のこと)		申請する道路の位置	
既存建築物	(用途を記入のこと)		擁壁	
敷地	境		高圧線	
地番	境		がけ	
町	境		水路及び土揚敷	
区	郡		1号人孔	
			汚水管	
			L型汚水樹	
			浸透雨水集水樹 (2:運式)	

(注)

1. 承諾書の「権利別」欄は、土地の所有者及びその土地またはその土地の建築物若しくは工作物について該当する権利をそれぞれ記入すること。
2. 図面中に、地番、権利別及び氏名をそれぞれ記入すること。
3. 備考欄には、権利者の承諾に関連し特記すべき事項を記入すること。
4. 申請の道路の幅員及び長さの単位は「メートル」(小数点以下2位まで)までとすること。
5. 付近見取図、道路構造図及び土地に高低差がある場合は、その断面図を記入すること。
6. 付近見取図と地籍図の方位は、一致させること。
7. 隣地境界または測量の基点から申請道路までの距離を記入すること。
8. \*印のある欄には記入しないこと。