

道路位置図 (指定)

指定年月日 昭和49年12月13日 番号 第127号

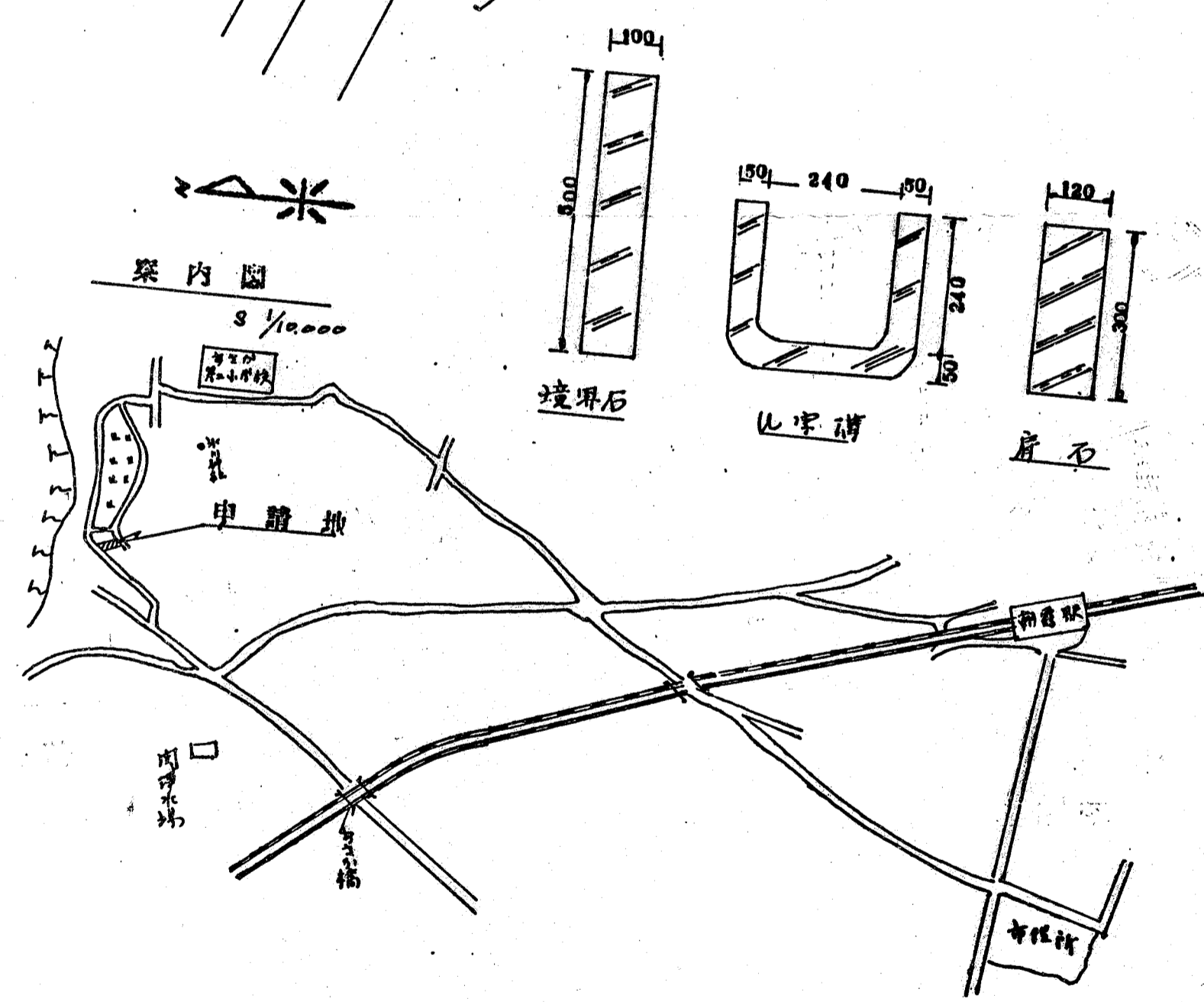
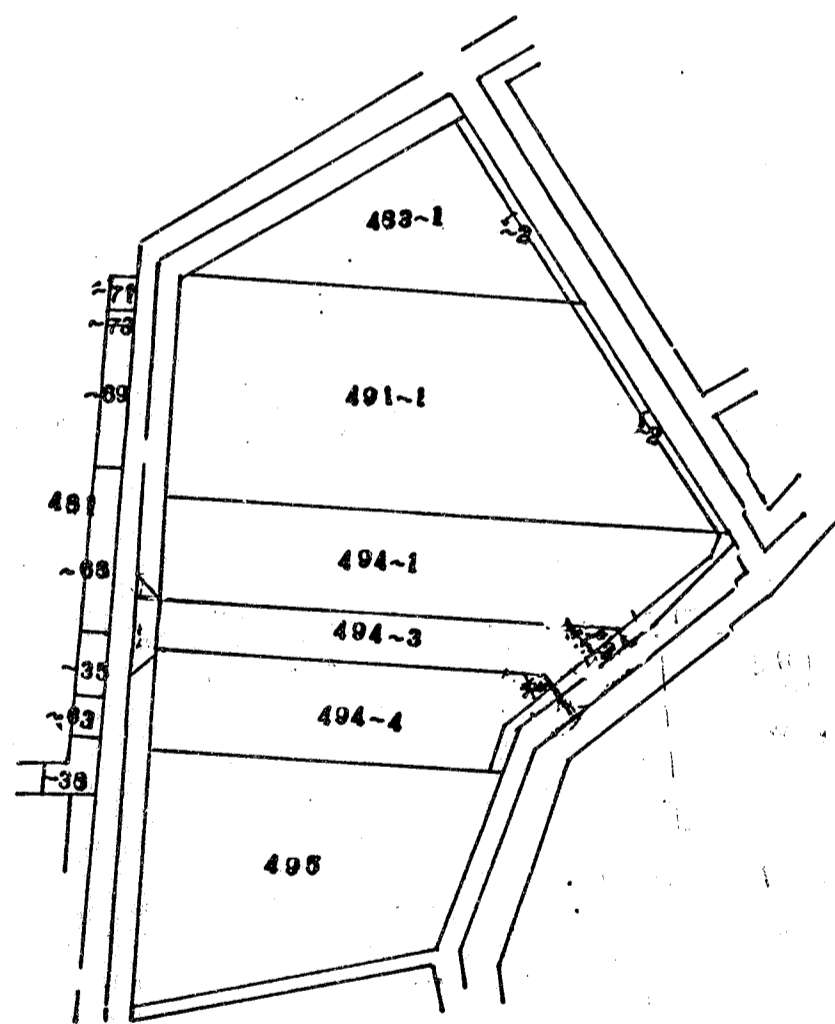
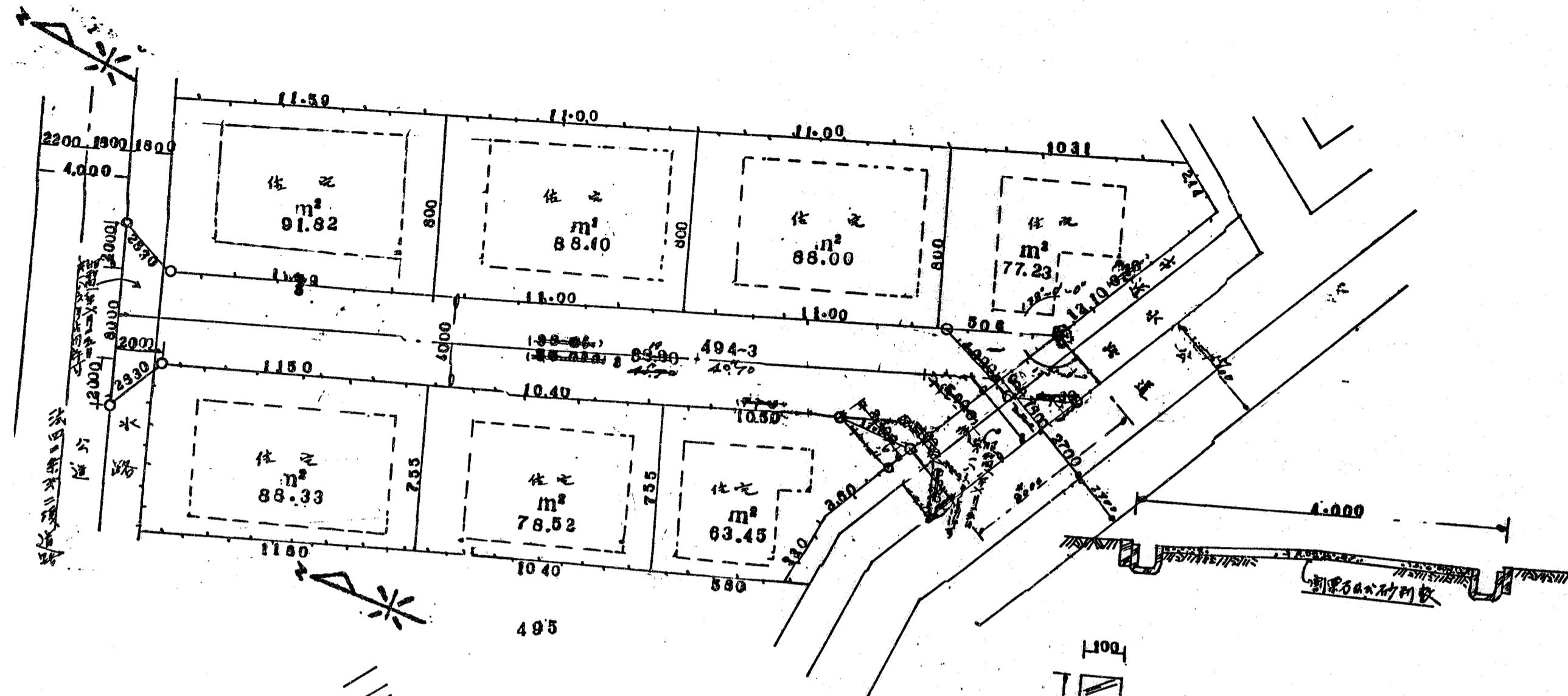
1. 申請に係わる土地の地名地番

埼玉県朝霞市大字岡字向山494-3

2. 申請に係わる道路の幅員、延長及び面積

幅員 4.00m 延長 40.70m 面積 平方m

3. 利用宅地総面積 575.65平方m



縮尺	付近見取図	
	地籍図	1/200
	構造図	1/50, 1/10
	公園の写し	1/600