

道路位置図 (指定)

指定年月日 昭和49年7月31日 番号 第58号

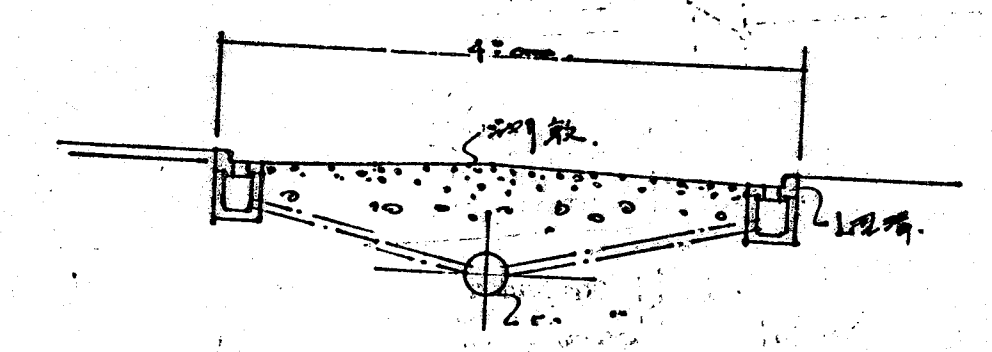
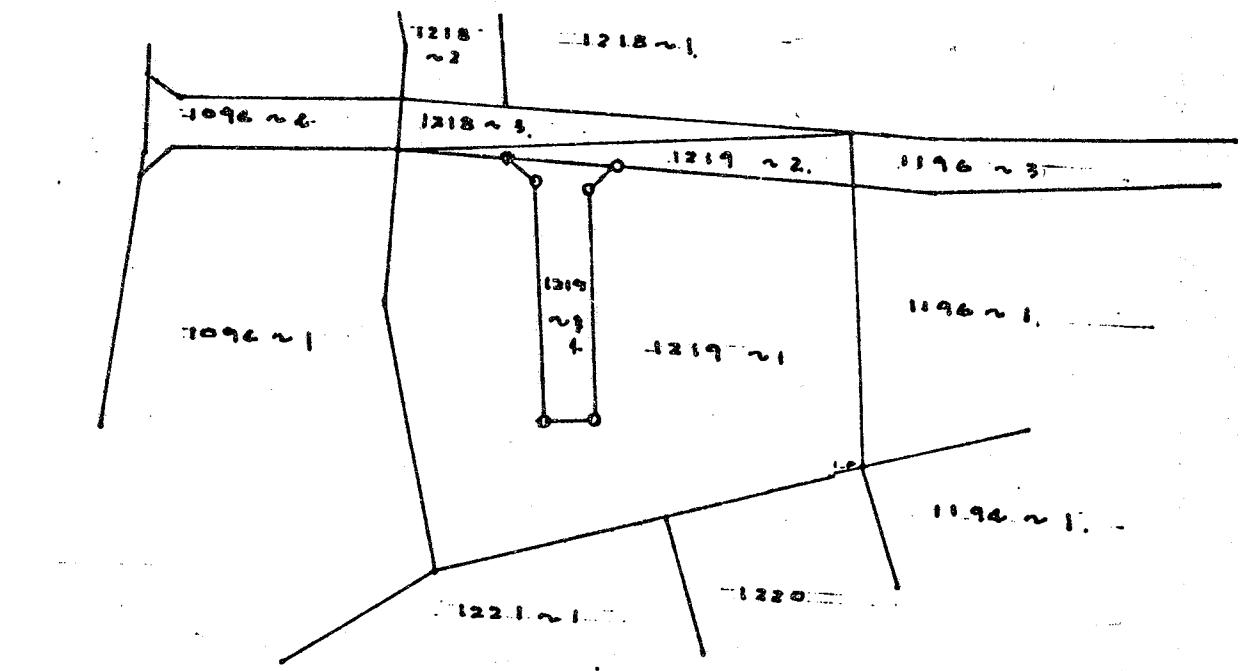
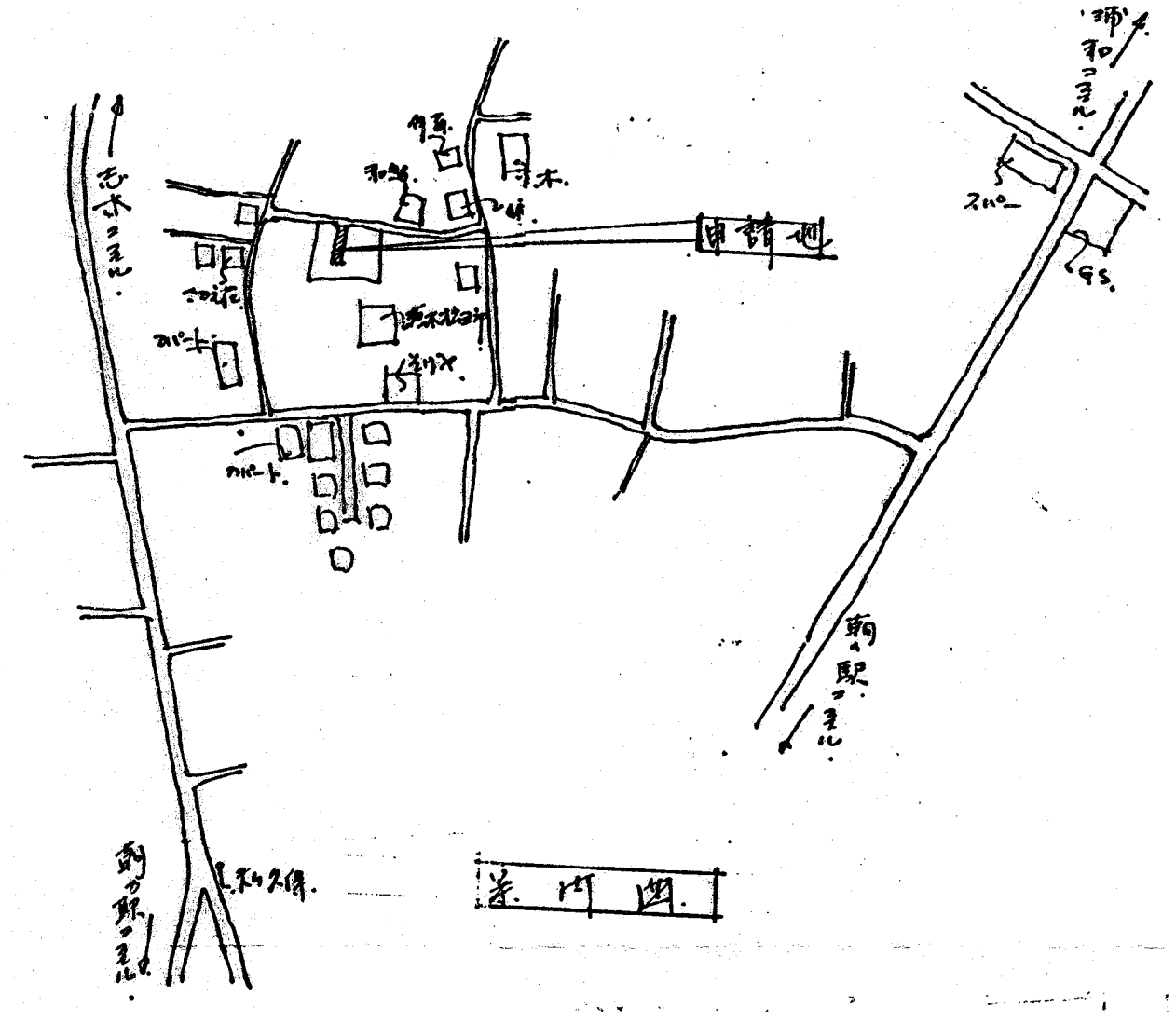
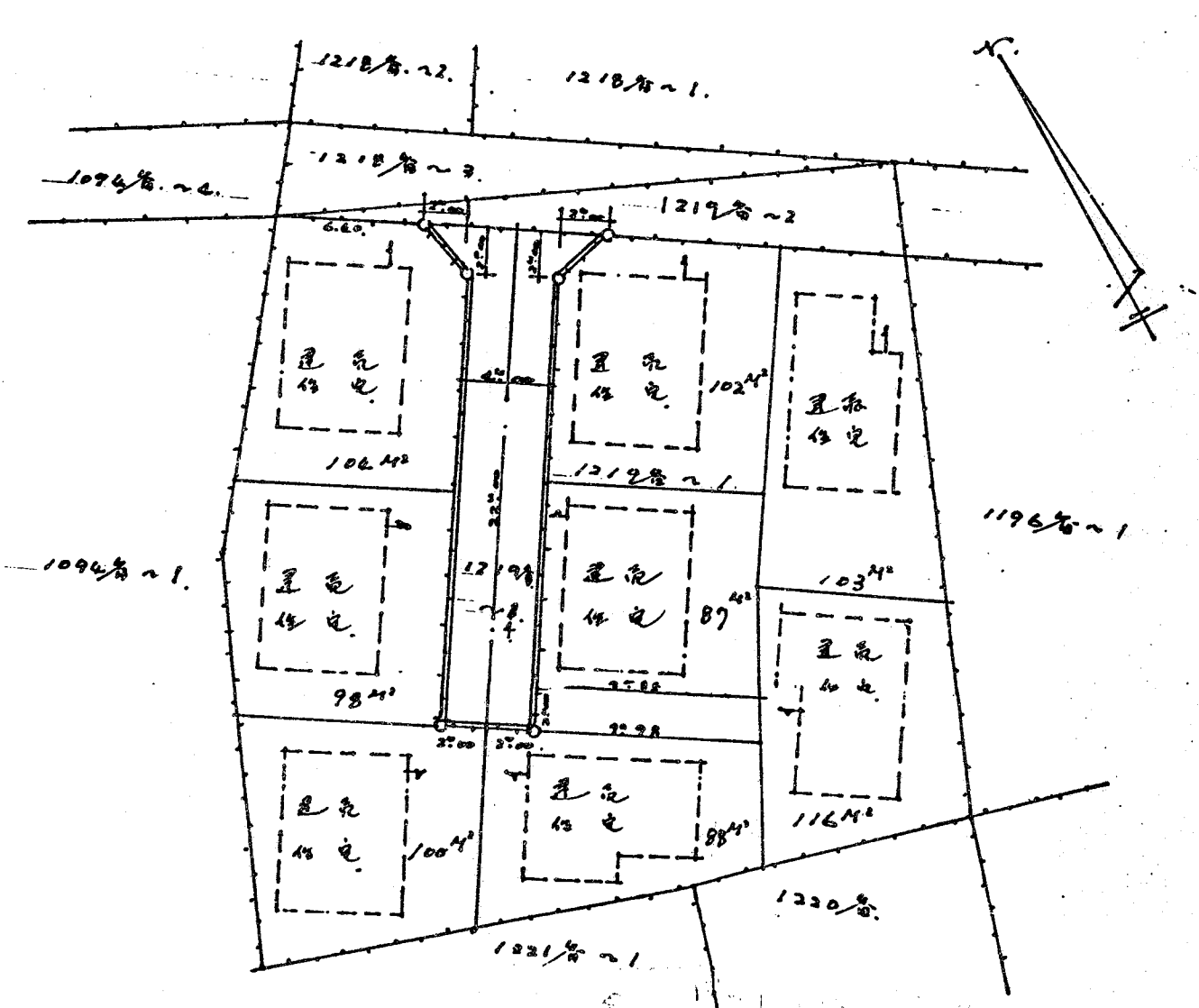
1. 申請に係わる土地の地名地番

埼玉県朝霞市大字根岸字塚越1219番~3-4

2. 申請に係わる道路の幅員、延長及び面積

幅員 4.00m 延長 22.00m 面積 92.00平方m

3. 利用宅地総面積 798.00平方m



縮尺	付近見取図	
	地籍図	1/300
	構造図	1/50
	公図の写し	1/600