

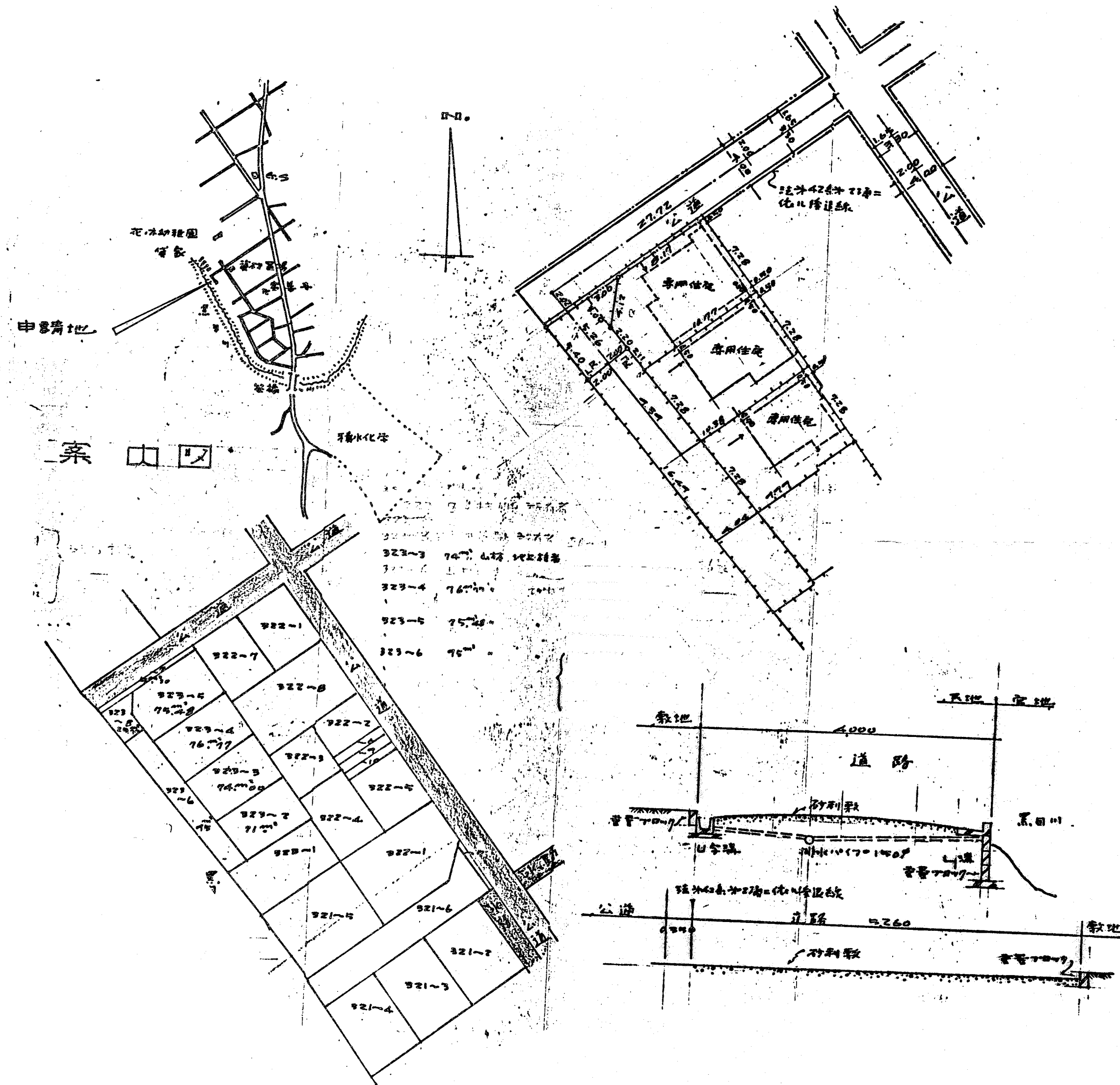
# 道路位置図 (指定)

指定年月日 昭和49年7月19日 番号 第51号

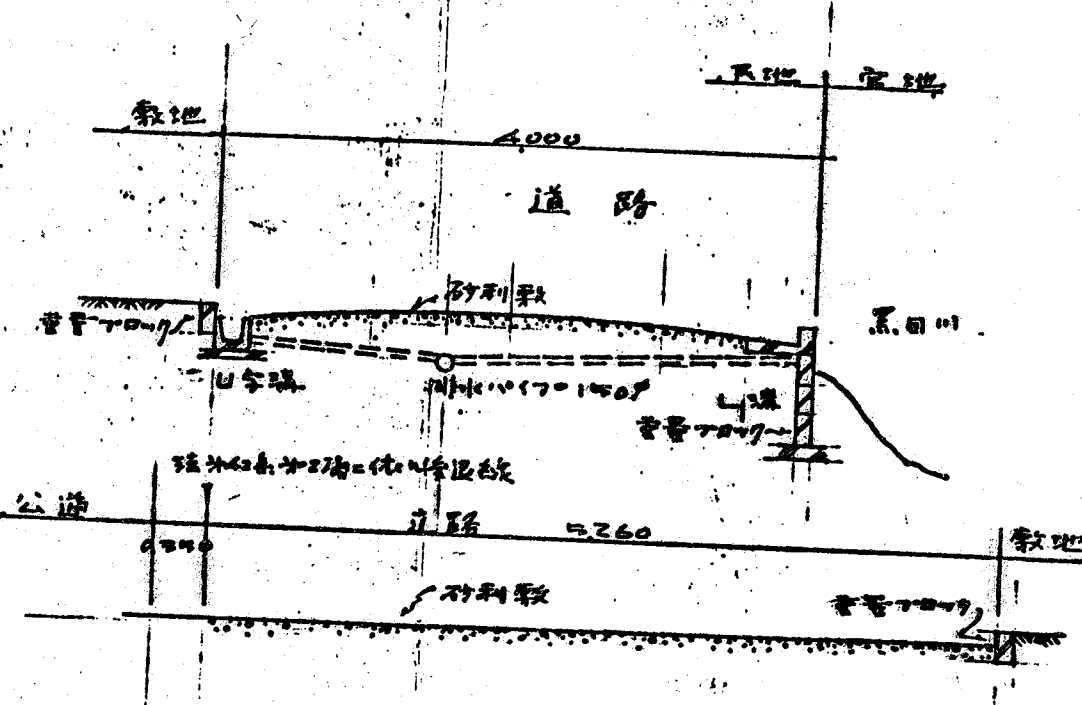
1. 申請に係わる土地の地名地番  
埼玉県朝霞市大字田島字花ノ木223-8

2. 申請に係わる道路の幅員、延長及び面積  
幅員 4.00m 延長 5.26m 面積 25.00 平方m

3. 利用宅地総面積 292.26 平方m



322-3	74.47	地上積算
322-4	76.47	同上
322-5	75.47	同上
322-6	76.47	同上



縮尺	付近見取図	
	地籍図	1/300
	構造図	1/50
	公園の写し	1/600