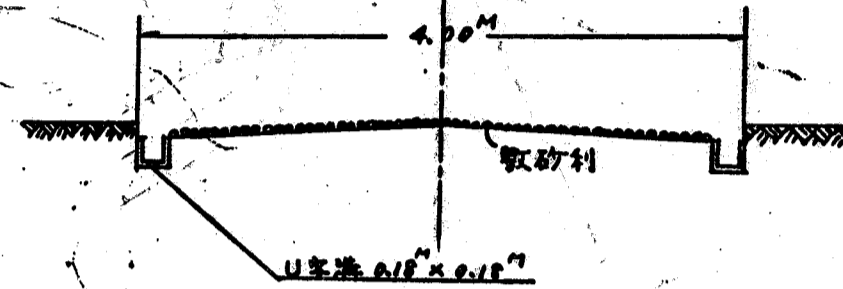
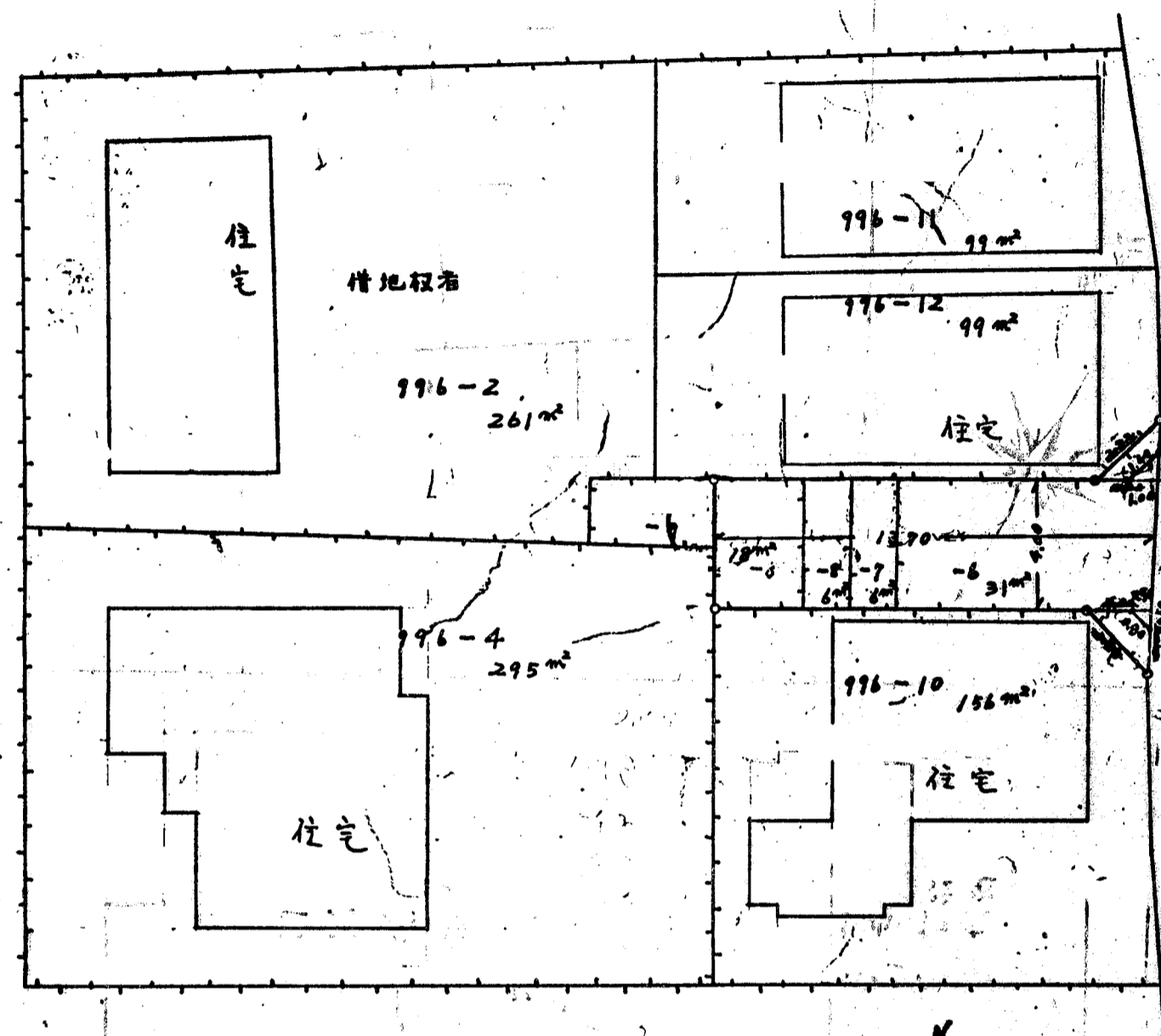


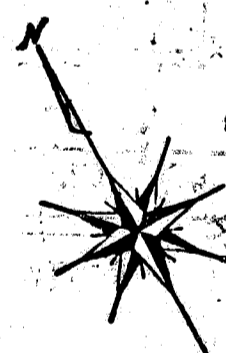
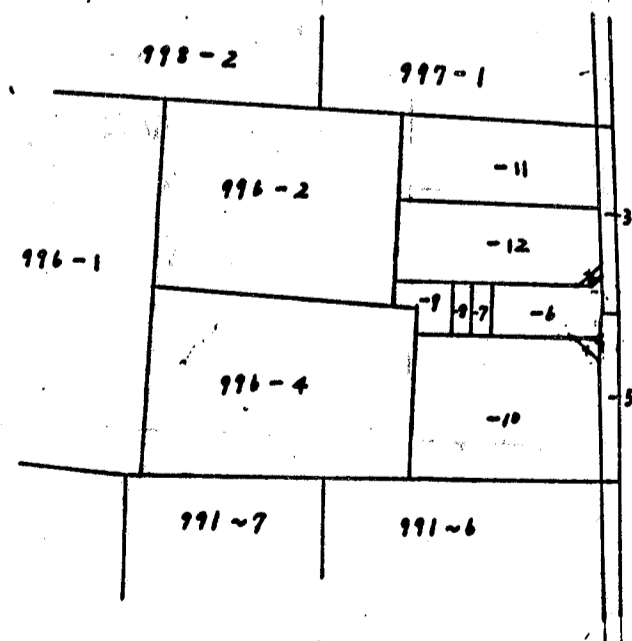
# 道路位置図 (指定)

指定年月日	昭和49年3月7日	番号	第278号
1. 申請に係わる土地の地名地番			
埼玉県朝霞市大字溝沼字堰ノ上 996~6, ~7, ~8, ~9			
2. 申請に係わる道路の幅員、延長及び面積			
幅員	4.00m	延長	13.70m
面積	55.50 平方m		
3. 利用宅地総面積		872.00 平方m	



縮尺	付近見取図	
	地籍図	1/200
	構造図	1/50
	公図の写し	1/

朝霞市大字溝沼字堰ノ上 公図写



案内図

