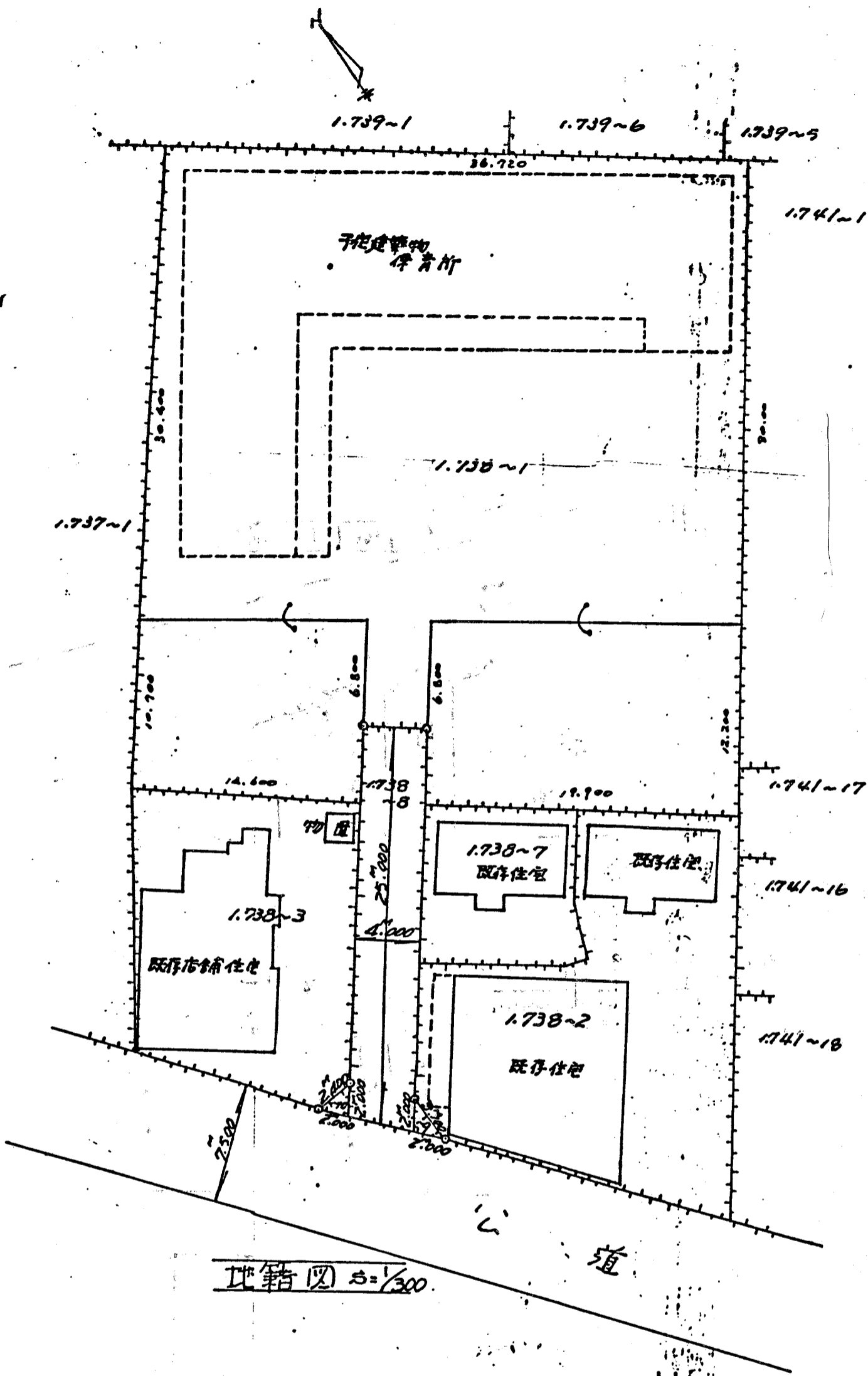


# 道路位置図 (指定)

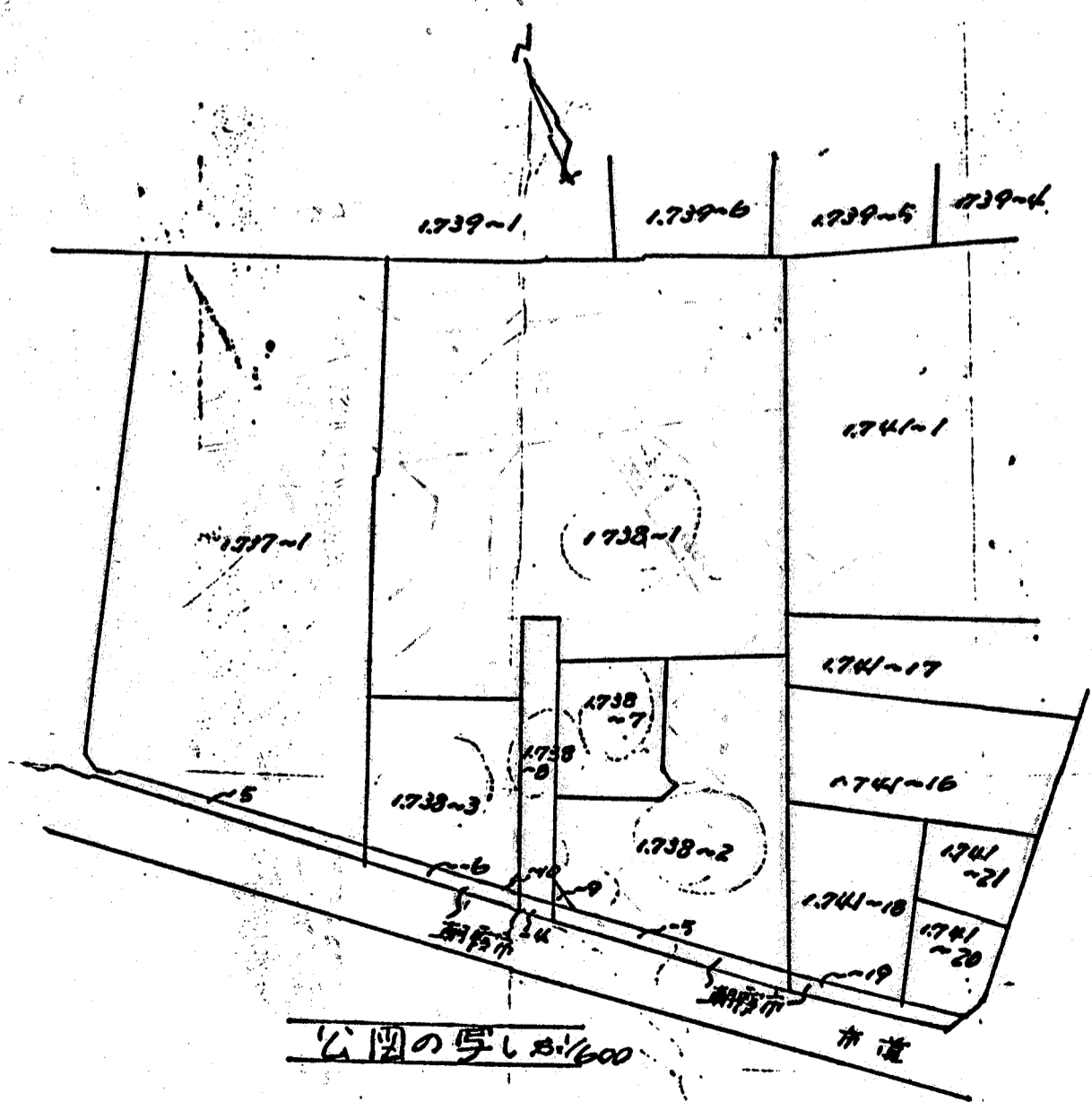
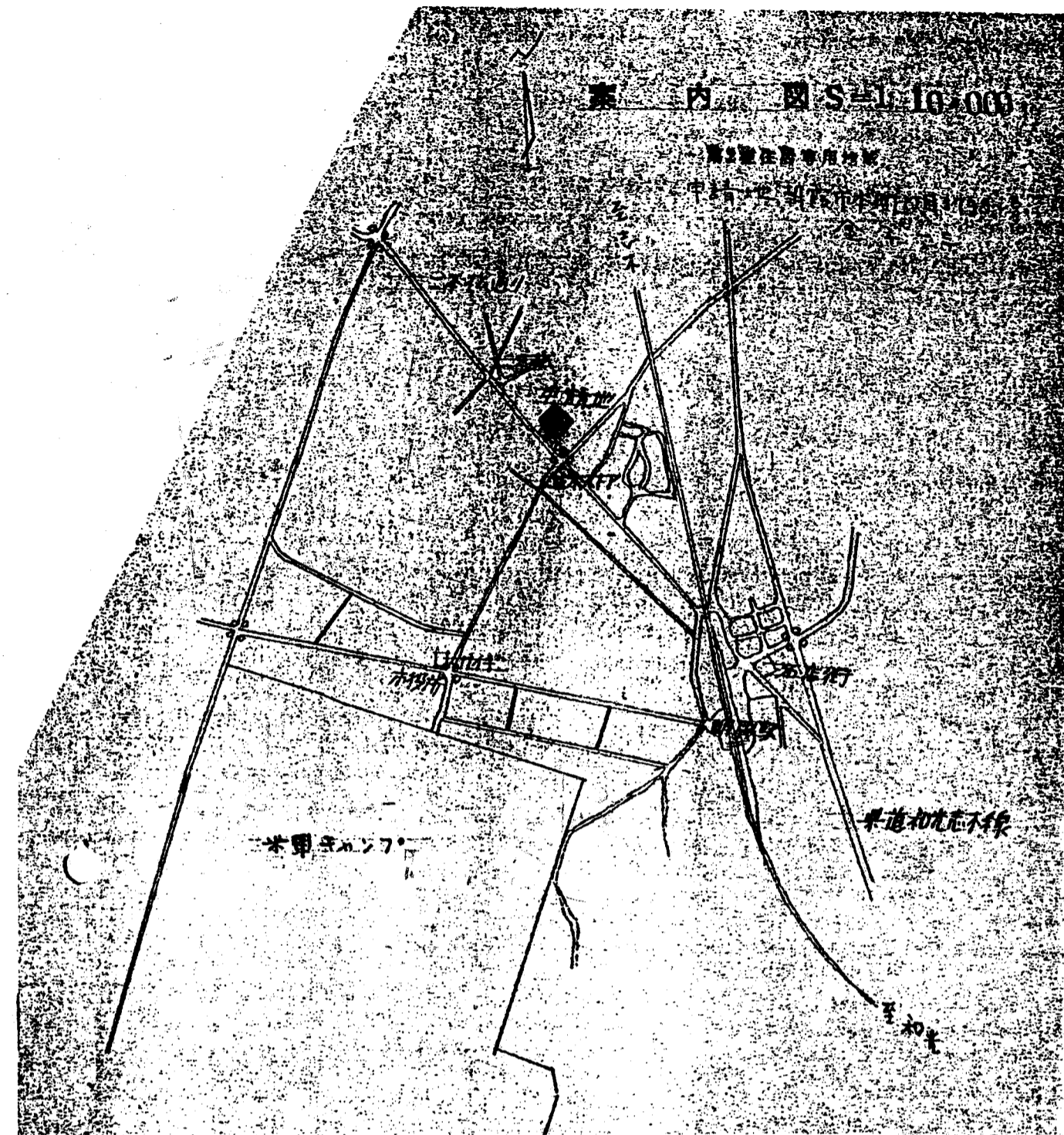
指定年月日	昭和49年2月6日	番号	第269号
1. 申請に係る土地の地名地番			
埼玉県朝霞市本町1丁目1738番地8,9,10			
2. 申請に係る道路の幅員、延長及び面積			
幅員	4.00メートル	延長	25.00メートル
面積	104.78平方メートル		
3. 利用宅地総面積		1548.92平方メートル	

縮尺	付近見取図	
	地籍図	1/300
	構造図	1/50
	公園の写し	1/600

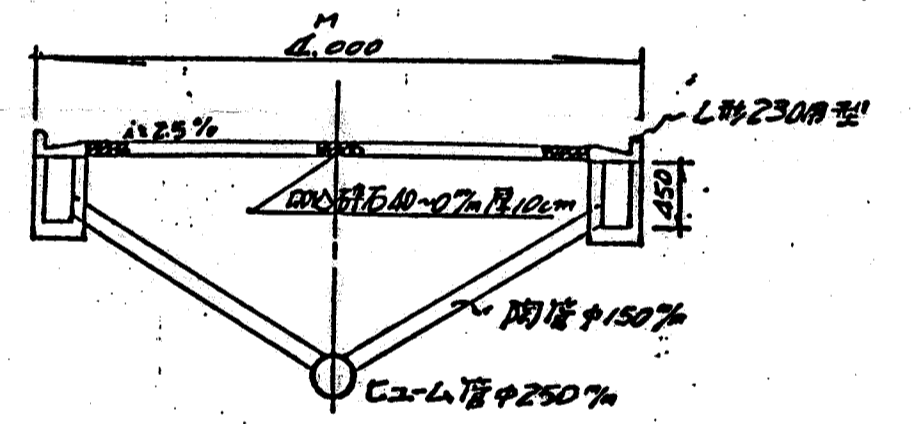
一部廃止



地籍図 縮尺 1/300



公園の写し 縮尺 1/600



道路構造図 縮尺 1/50