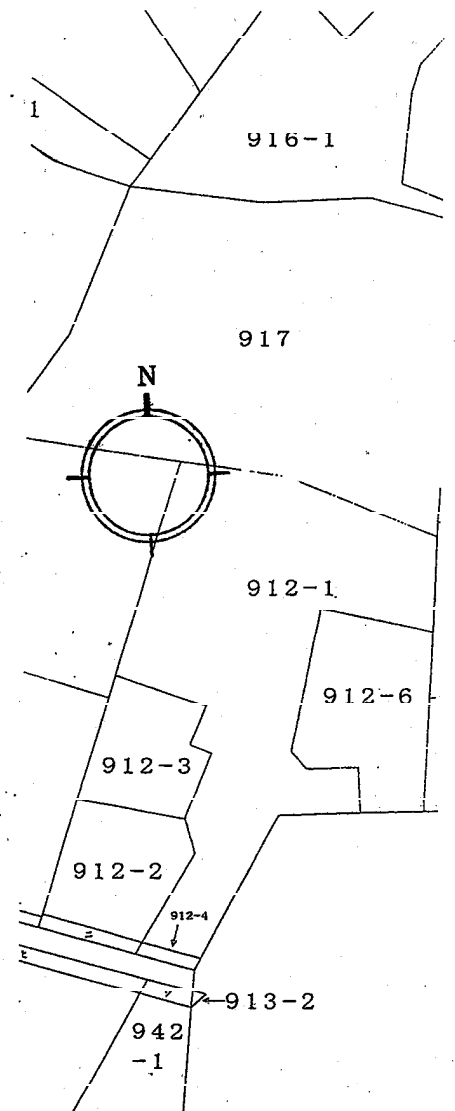
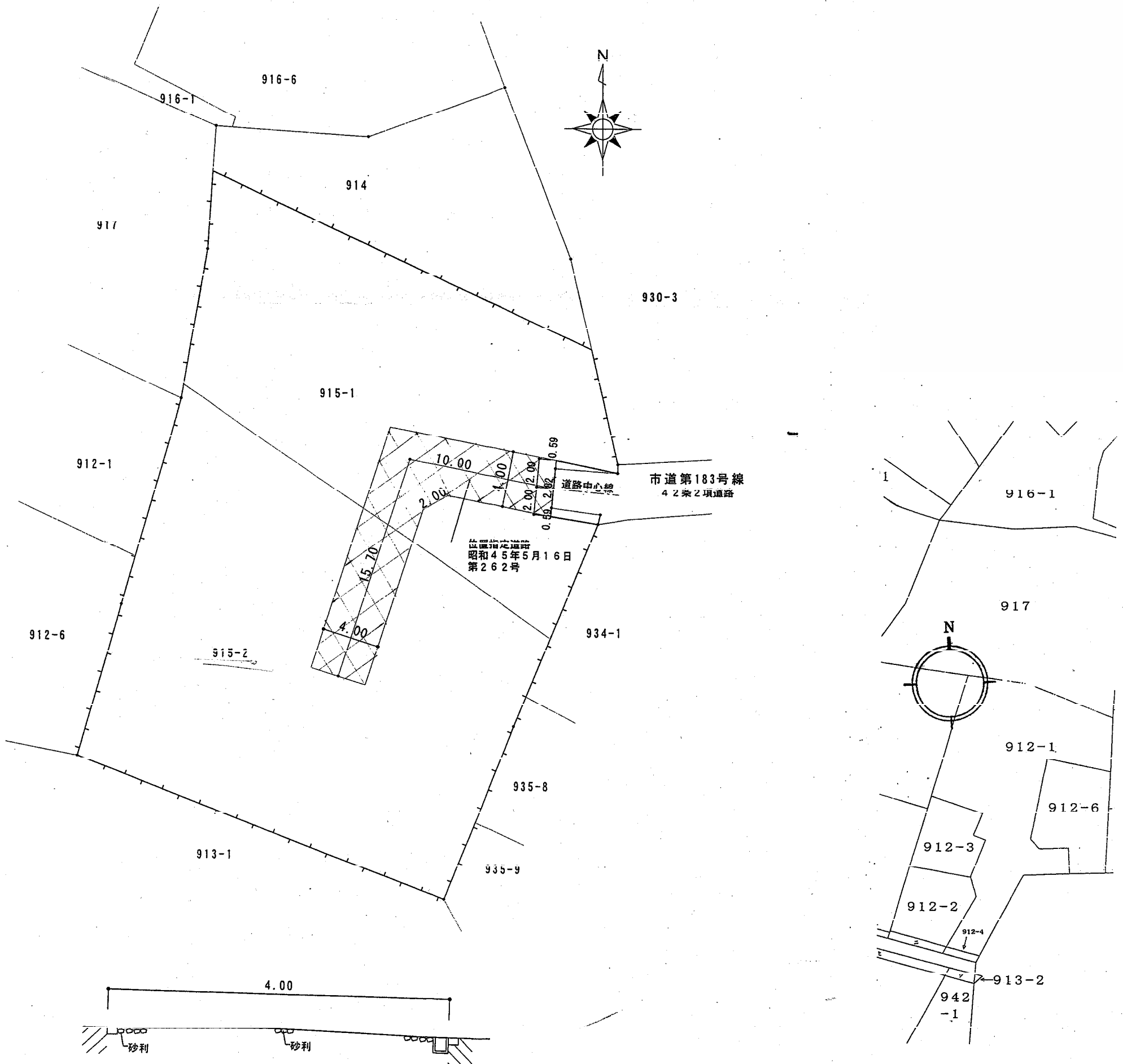


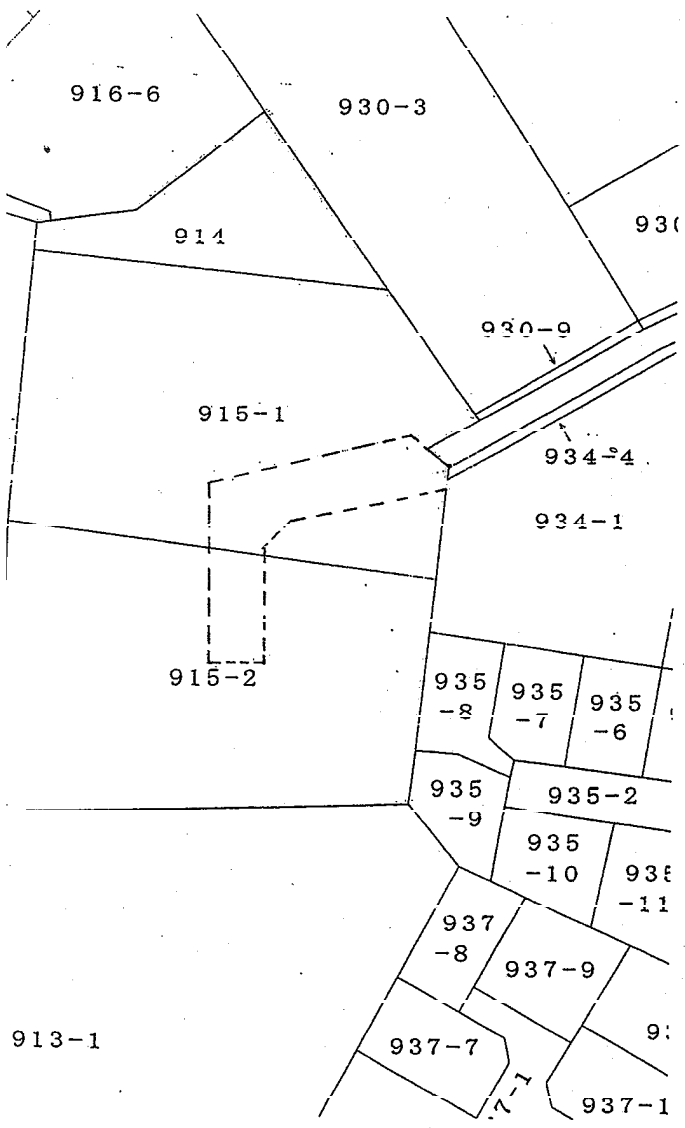
# 道路位置図 (廃止)

指定年月日	昭和45年5月16日	番号	第262号
1. 申請に係わる土地の地名地番			
埼玉県朝霞市岡三丁目915-1の一部、915-2の一部			
2. 申請に係わる道路の幅員、延長及び面積			
幅員	4.00メートル	延長	25.70メートル
面積	100.8 平方メートル		
3. 利用宅地総面積		平方メートル	

箱 尺	付近見取図	
	地籍図	1/300
	構造図	1/50
	公図の写し	1/600



*道路の位置の指定・変更・廃止台帳			
告示年月日	19年2月16日	指定年月日	19年2月6日
告示番号	第26号	番号	第2号



(凡例)

方	位		郡	界		
道路位置の標識			都市計画路線			
い			既存道路			
(構造を記入のこと。)			申請する道路の位置 (自動車転回広場を含む。)			
主要出入口			指定された道路の位置及び建築線 (指定年月日及び番号を記入のこと。)			
井	戸		廃止される道路の位置			
生	垣		予定する道路の位置			
予定建築物 (用途を記入のこと。)			擁	壁		
既存建築物 (用途を記入のこと。)			敷	地	界	
市	町	村	界			
			高	圧	線	
			辞	番	界	
			水路及び土揚敷			