

ほぼたんが紹介する

# 岐阜県瑞浪市はこんなトコ!!

問/地域づくり支援課 ☎463-2645



朝霞市では、「災害時相互応援協定」に基づいて岐阜県瑞浪市と交流をしています。瑞浪市は、大河ドラマ「麒麟がくる」の舞台として注目の観光地です！  
そこで今回は、瑞浪市の魅力や名産品をご紹介します！

## 魅力その1

### 化石のまち

市内のあちこちから化石が見つかっています。また、市街地を流れる河原で、無料で化石採集が体験できます（瑞浪市化石博物館で申し込み）。



## 魅力その2

### 歴史と自然のまち

中山道の宿場や史跡のほか、鬼岩や竜吟峡など雄大な自然があります。市内には13ものゴルフ場があり、レジャースポットも充実しています。

## 魅力その3

### 窯業のまち

瑞浪市は、美濃焼の産地として有名です。市内には、世界一の大きさの焼き物としてギネスに認定された茶つぼ「豊穰の壺」、大皿「瑞祥」、「美濃焼こま犬」があります。

## 名産品をピックアップ

### 1 瑞浪ボーンポーク

ブランド豚肉で、一般の豚肉よりも旨味が強く、甘い。霜降りの割合も一般的なものの約2倍。  
◎6月27日に、ボーンポークハム工房「瑞浪」がオープン！ハムやソーセージ、ベーコンなどの加工品を製造・販売し、出来たてハムを使用したパニーニなどが食べられる！



### 2 みずなみ焼

瑞浪市で生産される陶磁器製品。品質・デザイン・技法を重視し、付加価値が高い。優しさ・温もりがあり、飽きの来ないデザインが世界的にも評価されており、プレゼントに最適★  
「ちやわん屋みずなみ」で購入可能◎



毎年12月中旬には、「バサラカーニバル」というお祭りが開催され、バサラ踊りが行われます！



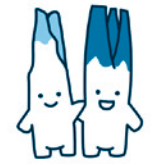
### 3 みずなみ高原ハチミツ

瑞浪高原で採集したハチミツ。アカシア、ソヨゴ、リョウブなど、種類が豊富！無添加、無加工、非加熱の生ハチミツは、観光協会の推奨商品！



### 4 マコモタケ

シャキシャキした食感が特徴の、莖の部分を食べる野菜。中華料理店や料亭で高級食材として利用されている。食物繊維やカリウムを多く含み、便秘解消や血圧を下げる健康食品として注目！



瑞浪産 まこもたけキャラクター マコモン タケミン

①③④の名産品は、農産物等直売所「きなあつ瑞浪」で販売しています！  
興味のある方は、ぜひご購入ください！

きなあつ瑞浪

朝霞市に在住・在勤の方対象

### 朝霞市民優待制度 4館共通パスポート

①～④の施設に無料で入館できるおトクな券です！

- ①化石博物館：全国でも珍しい化石専門の博物館。市内で発見された化石を展示。
- ②市之瀬美術館：市出身の彫刻家の作品を展示。
- ③陶磁資料館：市内遺跡等から出土した陶磁器や市出身の人間国宝加藤孝造氏の作品を展示。
- ④地球回廊：地球の歴史を学べる、天然の洞窟を利用した施設。

市役所 4階48番  
地域づくり支援課で  
配布中！

新型コロナウイルスが落ち着いて安心できるようになったらぜひ遊びに来てね♪

### アクセス

- 車：朝霞市→瑞浪（中央自動車道）【約4時間30分】
- 公共交通機関：東京→名古屋（東海道新幹線）【約1時間45分】  
名古屋→瑞浪（JR中央本線快速）【約45分】



化石博物館、地球回廊キャラクター デスモくん