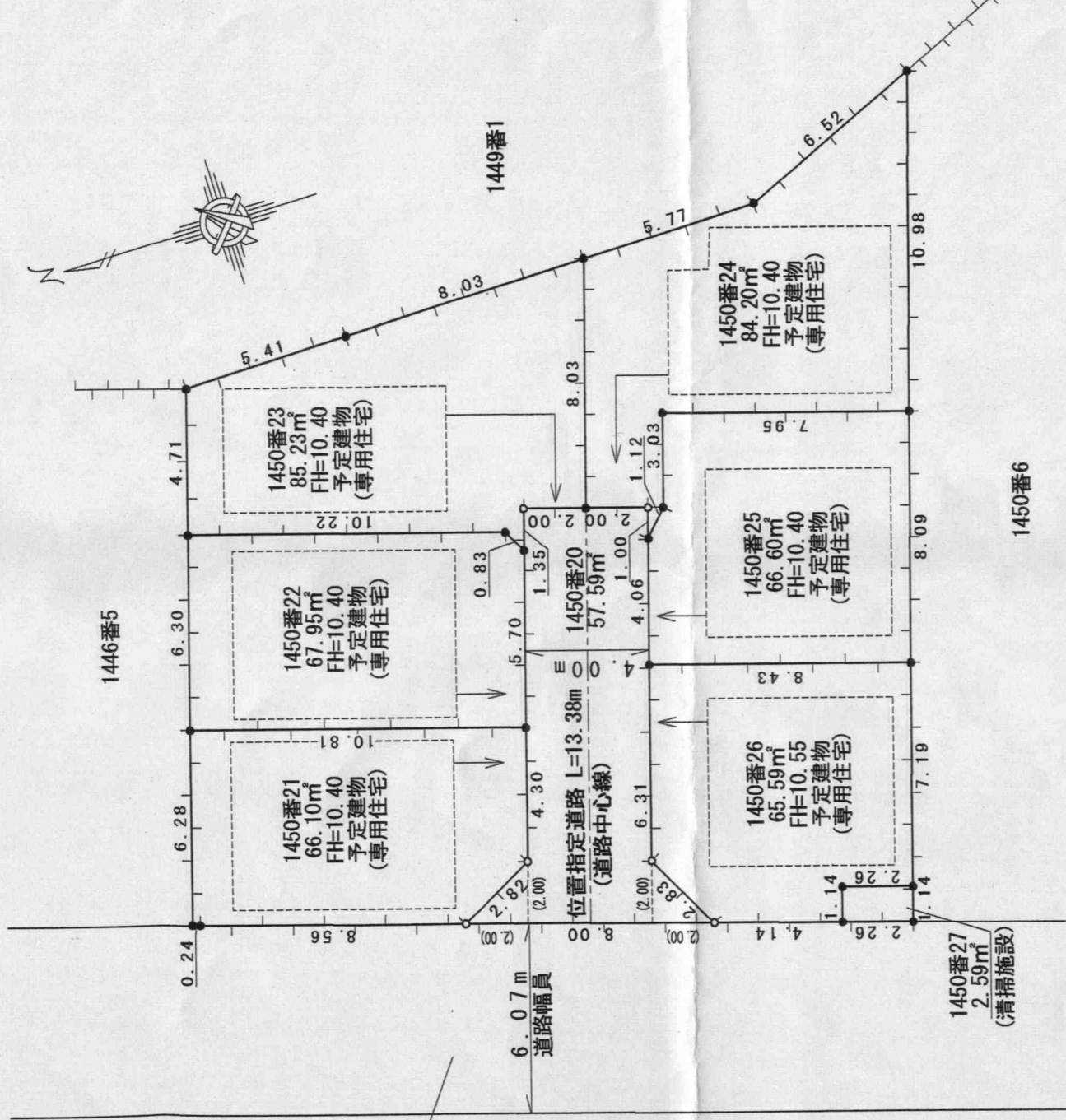


様式第8号(第6条、第7条関係)

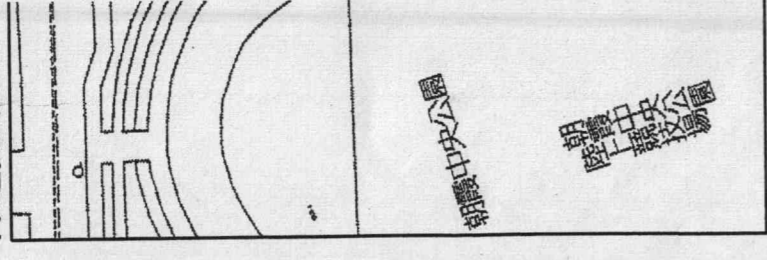
# 道路位置図 (指定・変更・取消)

- 1, 申請に係る土地の地名地番 埼玉県朝霞市栄町一丁目1450番20
- 2, 申請に係る道路の幅員、延長及び面積  
幅員 4.00メートル・延長 13.38メートル・面積 57.59平方メートル
- 3, 利用宅地総面積 495.85平方メートル(道路部分、ごみ置き場含む)

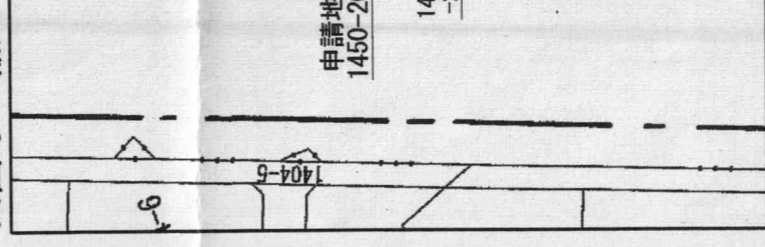
地籍図 縮尺:1/200



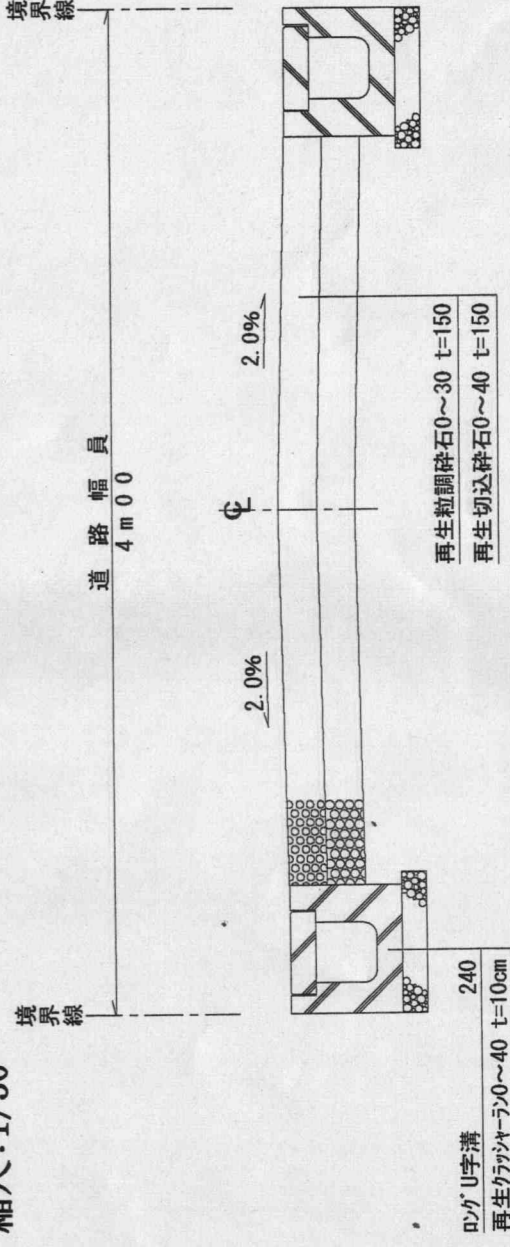
付近見取図



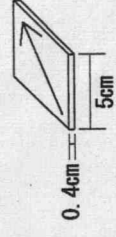
公図写 縮尺:



構造図 縮尺:1/30



境界標(金属標) 縮尺:

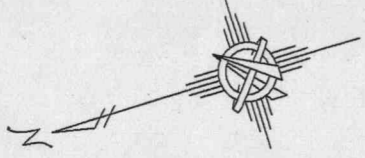
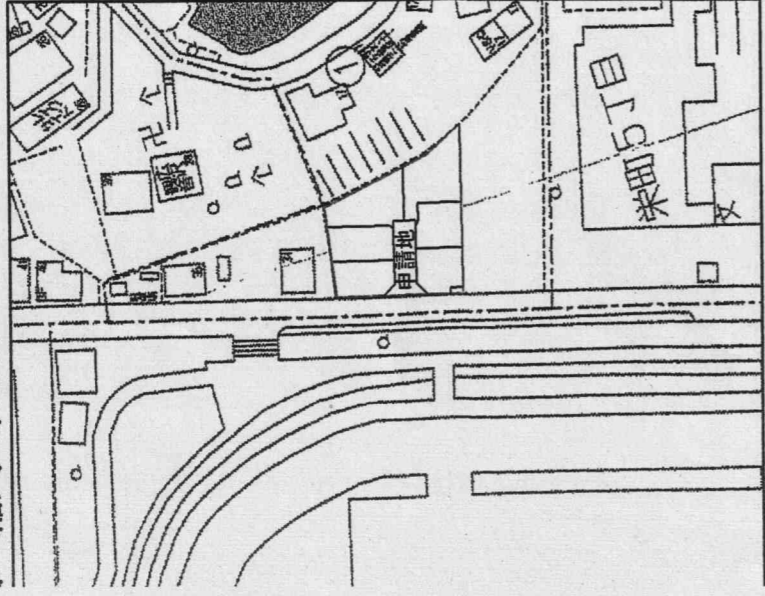




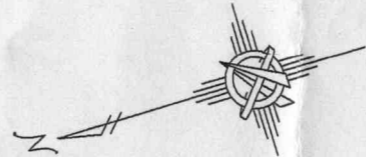
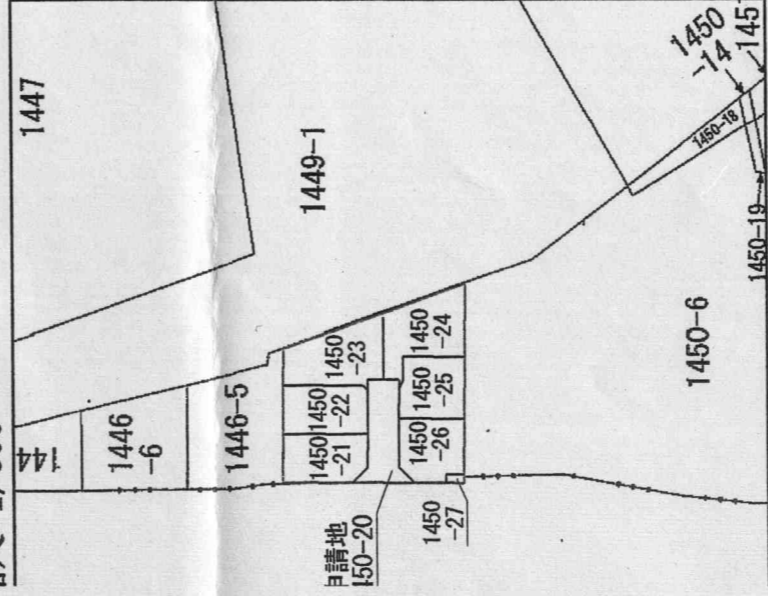
縮尺	付近見取図	1/1500
尺	地籍図	1/200
	構造図	1/5, 1/10, 1/30
	公図の写し	1/600

※ 道路の位置の指定・変更・取消上台帳			
告示年月日	令和2年4月10日	指定年月日	令和2年4月10日
告示番号	111号	番号	第2号

1 縮尺:1/1500



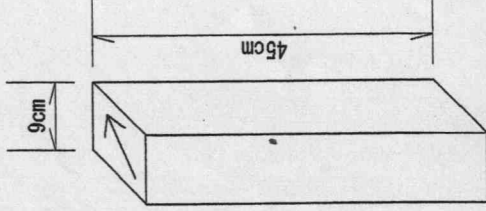
縮尺:1/600



(凡例)

方	位置の標識	郡	市	計画	道路	境界線
主	要出入口	都	存	既	申請	する
井	戸	市	存	存	する	道路の位置
生	垣	計	画	道	道路の位置及	(自動車転回広場)
予	物	画	道	路	指定された道路の位置及	(を含む)
既	定建築物	道	路	の位置	及び建築線(指定年月日及び番	号を記入のこと。)
敷	存建築物	路	の位置	の位置	廃止される道路の位置	
地	界	の位置	の位置	壁	予定する道路の位置	
市	界	擁	高	線	擁	高
	界	が	水	路	及び	土
		路	揚	敷		

縮尺:1/5 境界石 縮尺:1/10



(注意)

1. 承諾書の「権利別」欄には、申請に係る土地（隣接土地を含む。）の所有者、借地権者、建築物若しくは工作物の所有者、他の権利者又は管理者（申請に係る道路を建築基準法施行令第144条の4第1項及び第2項に規定する基準に適合するように管理する者をいう。）の別をそれぞれ記入すること。
2. 図面中に、地番、権利別及び氏名をそれぞれ記入すること。
3. 申請の道路の幅員、延長及び面積の単位は、m（小数点以下2位まで）とし、面積の単位は㎡（小数点以下2位まで）とすること。
4. 付近見取図、地籍図、道路構造図、自動車転回広場の構造図、公図の写し及び土地に高低差がある場合はその断面図を記入すること。
5. 道路及び自動車転回広場の構造図には、側溝等及び路面の構造を記入すること。
6. 付近見取図と地籍図の方位は、一致させること。
7. 隣接境界又は測量の基点から申請道路までの距離を記入すること。
8. ※欄には、記入しないこと。
9. 記入欄が不足する場合には、適宜欄を設けて記載するか、別紙に必要な事項を記載して添付すること。