

平成 27 年度

地球温暖化対策計画・実施状況報告

1 地球温暖化対策事業者の概要

(1) 事業者の類別

類別	(類別の説明)
Ⅲ類	I類 A事業所のみを有する特定事業者
	II類 B事業所を有する特定事業者（Ⅲ類の事業者を除く）
	Ⅲ類 C事業所を有する特定事業者
	IV類 任意事業者

(2) 地球温暖化対策事業者

事業者名	朝霞市
所在地	埼玉県朝霞市本町一丁目1番1号
事業者番号	0128
燃料等使用量の 原油換算の合計量 (前年度)	5,816 kL/年
大規模小売店舗面積 (単独で1,500KL未満で延床面積 10,000m ² 以上の事業所)	m ²
産業分類名 (中分類)	地方公務
分類番号 (中分類)	98
事業活動の概要 (事業内容、従業員数、 資本金等)	事業内容：埼玉県朝霞市における地方公務 職員数：625人（平成27年7月1日現在）
商標又は商号 (連鎖化事業者のみ)	

(3) 県内に設置している事業所

※書ききれない場合は別添としてください。

事業所番号	事業所名	前年度の原油換算エネルギー使用量(kL)
1500kL未満の事業所の合算		
012800		4,083
単独で1500kL以上の事業所		
012801	朝霞市クリーンセンター	1,733
合計		5,816

(4) 公表方法

<input checked="" type="checkbox"/> インターネット利用による公表	アドレス	http://www.city.asaka.saitama.jp/
<input type="checkbox"/> 事業所での備え置き (複数可 書ききれない場合は別様としてください)	閲覧場所 1	
	所在地 1	
	閲覧可能時間 1	
	閲覧場所 2	
	所在地 2	
	閲覧可能時間 2	
<input type="checkbox"/> その他		

(5) 公表の担当部署

名称 (複数可)	連絡先		
	電話番号	FAX番号	E-mailアドレス※
1 市長公室 市政情報課 広報係	048-463-3059		sisei_icho@city.asaka.saitama.jp
2			
3			

※ 担当者個人のメールアドレスは記入しないこと。

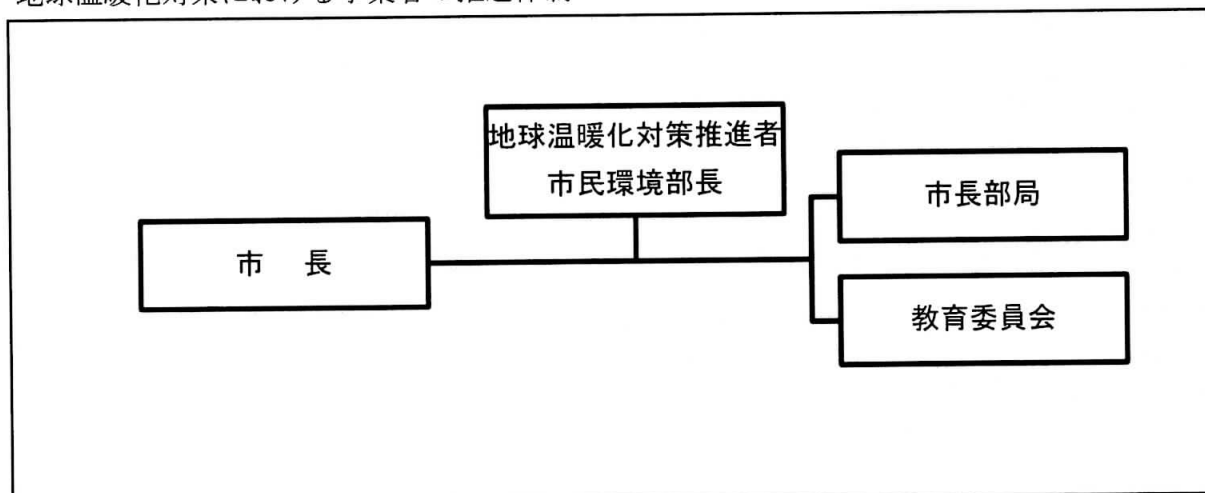
(6) (IV類(任意事業者)のみ記入) 県による公表の可否

県による報告書の公表を希望

2 地球温暖化対策推進における事業者の基本方針

1. 温室効果ガスの排出を直接抑制する
 - (1) 電気使用量の削減（各種電気設備の適正な使用）
 - (2) 燃料使用量の削減（公用車等、燃料使用設備の適正な使用）
2. 温室効果ガスの排出抑制に配慮する
 - (1) グリーン購入の徹底
 - (2) 紙の使用量の抑制（両面コピーの実施、重複資料の作成抑制）
 - (3) 水道水の節約
 - (4) 環境配慮型施設工事の推進（環境に配慮した建設工法の採用、太陽光発電等の新エネルギー施設の導入）

3 地球温暖化対策における事業者の推進体制



4 計画期間中における事業者の温室効果ガス排出量（事業所合算）の推移

CO₂換算（t-CO₂）

	22年度 (2010年度)	23年度 (2011年度)	24年度 (2012年度)	25年度 (2013年度)	26年度 (2014年度)
エネルギー起源CO ₂	10,409	10,063	9,831	10,050	10,061
その他ガス					
温室効果ガスの合計	10,409	10,063	9,831	10,050	10,061

5 各事業所の計画

別紙 事業所の地球温暖化対策計画・実施状況報告 のとおり