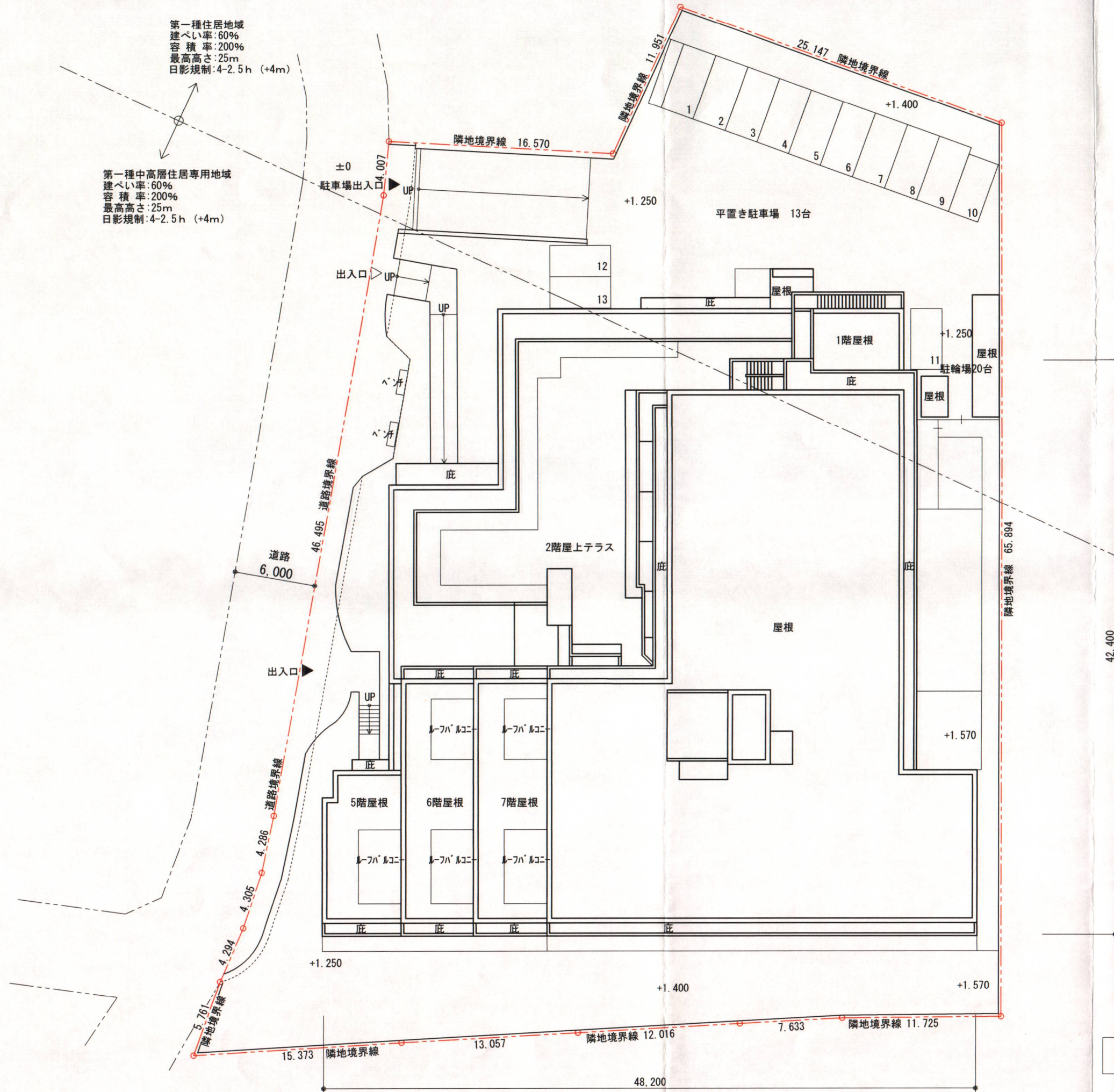


第一種住居地域
 建ぺい率:60%
 容積率:200%
 最高高さ:25m
 日影規制:4-2.5h (+4m)

第一種中高層住居専用地域
 建ぺい率:60%
 容積率:200%
 最高高さ:25m
 日影規制:4-2.5h (+4m)



※今後行政庁との協議等により計画に変更が生じる場合があります。
 ※設備機器等は省略しております。