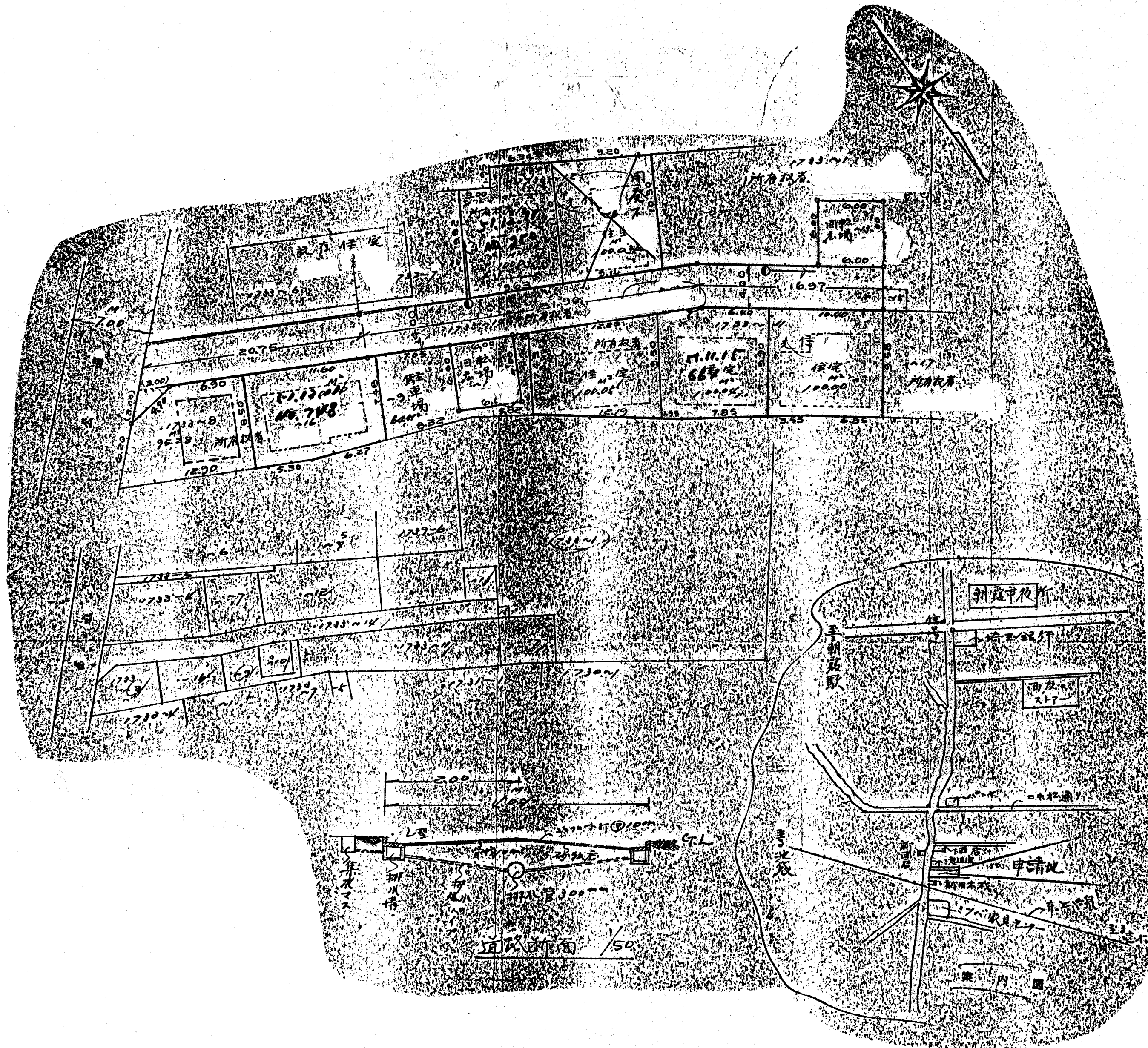


道路位置図 (指定)

指定年月日	昭和51年11月5日	番号	第183号
1. 申請に係わる土地の地名地番			
埼玉県朝霞市本町1丁目1783~10, ~13, ~14			
2. 申請に係わる道路の幅員、延長及び面積			
幅員	4.00m	延長	69.62m
面積	282.78 平方m		
3. 利用宅地総面積			
596.40 平方m			



一部廃止

縮尺	付近見取図	
	地籍図	1/300
	構造図	1/10, 1/50
	公園の写し	1/600