

道路位置図 (指定)

指定年月日 昭和51年9月11日 番号 第143号

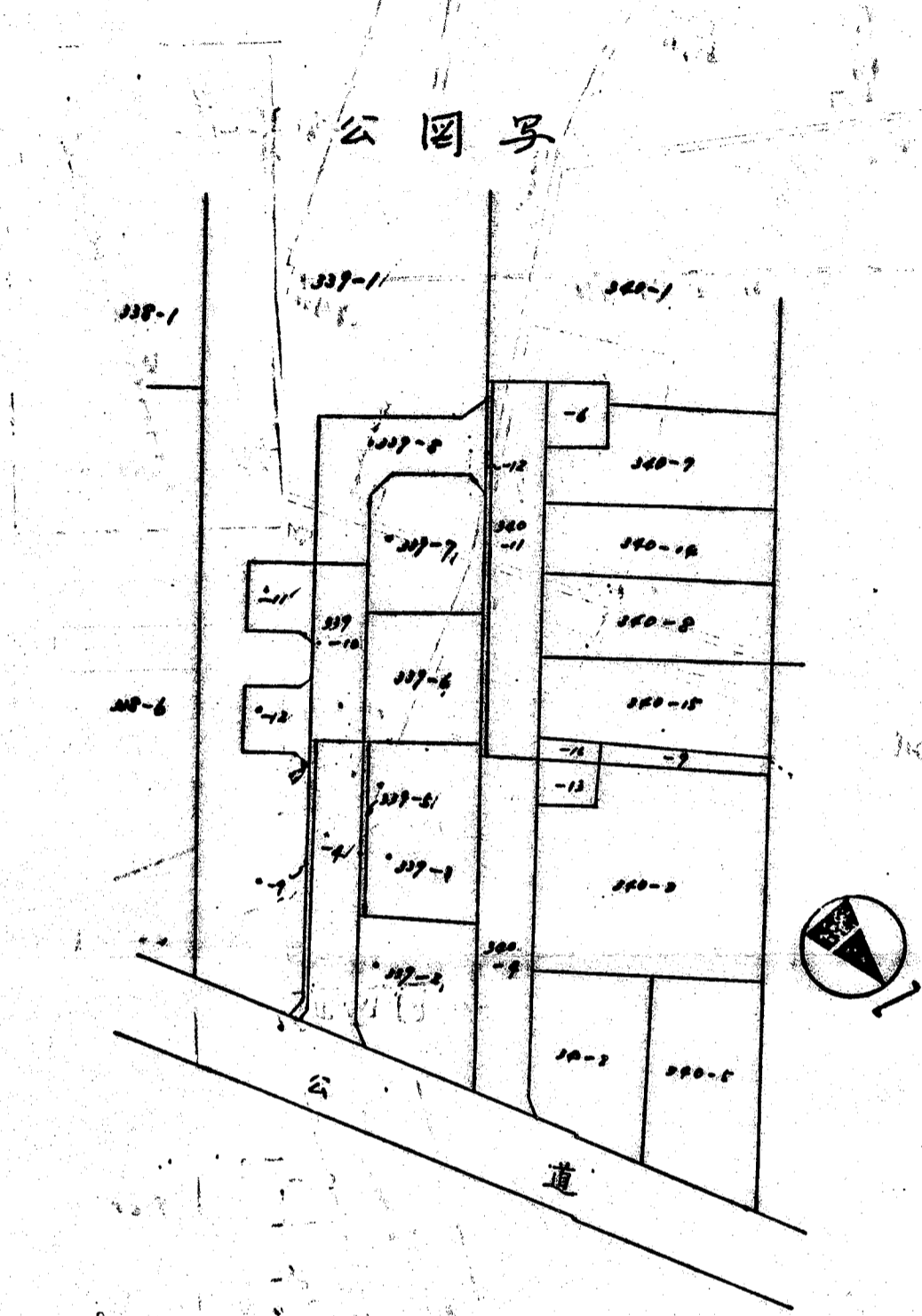
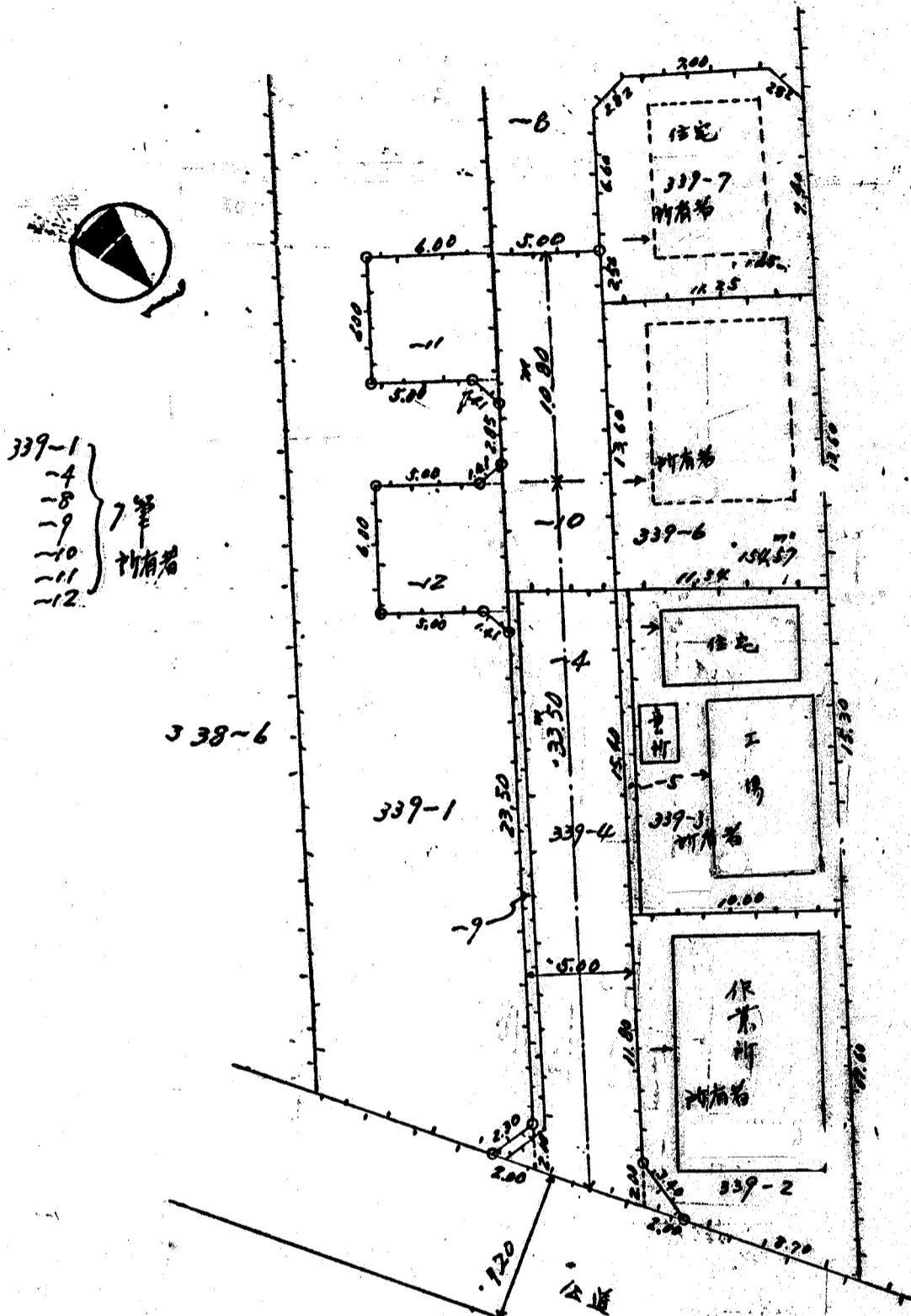
1. 申請に係わる土地の地名地番

埼玉県朝霞市大字溝沼字六道 339-4, ~9, ~10, ~11, ~12

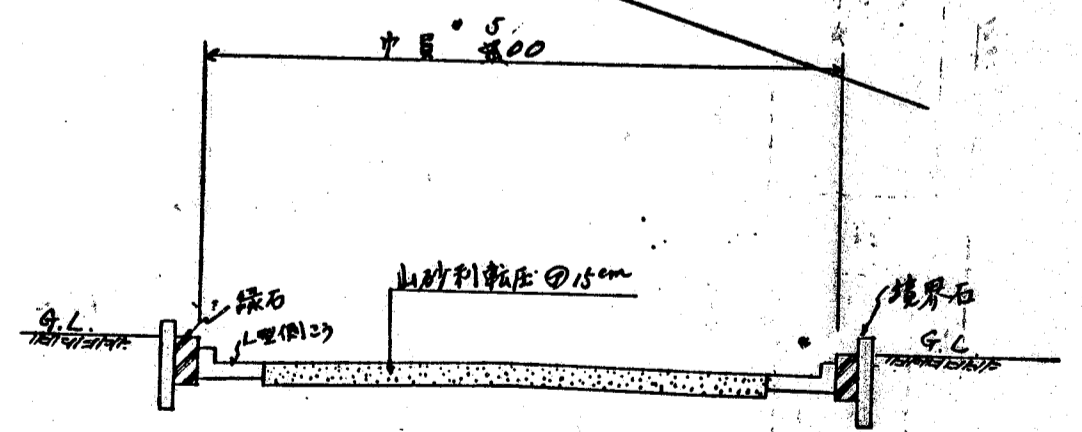
2. 申請に係わる道路の幅員、延長及び面積

幅員: 5.00m 延長: 44.30m 面積: 303.00 平方m

3. 利用宅地総面積 319.57 平方m



縮尺	付近見取図	
	地籍図	1/300
	構造図	1/50
	公園の写し	1/600



道路構造図

