

道路位置図 (指定)

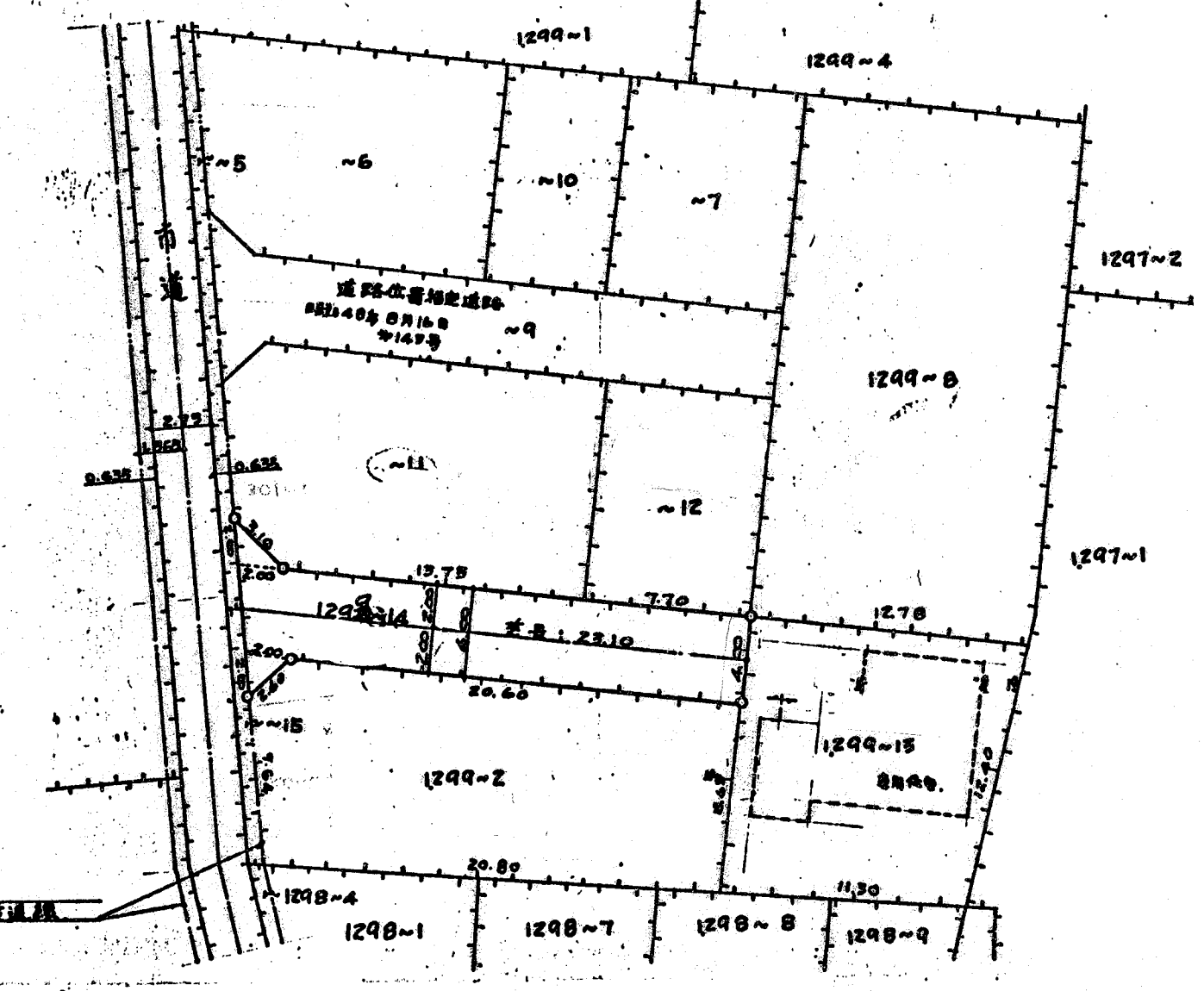
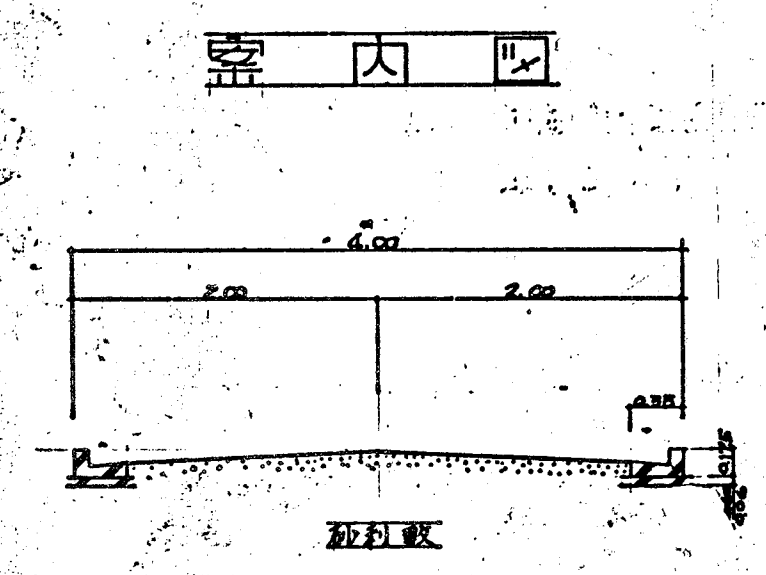
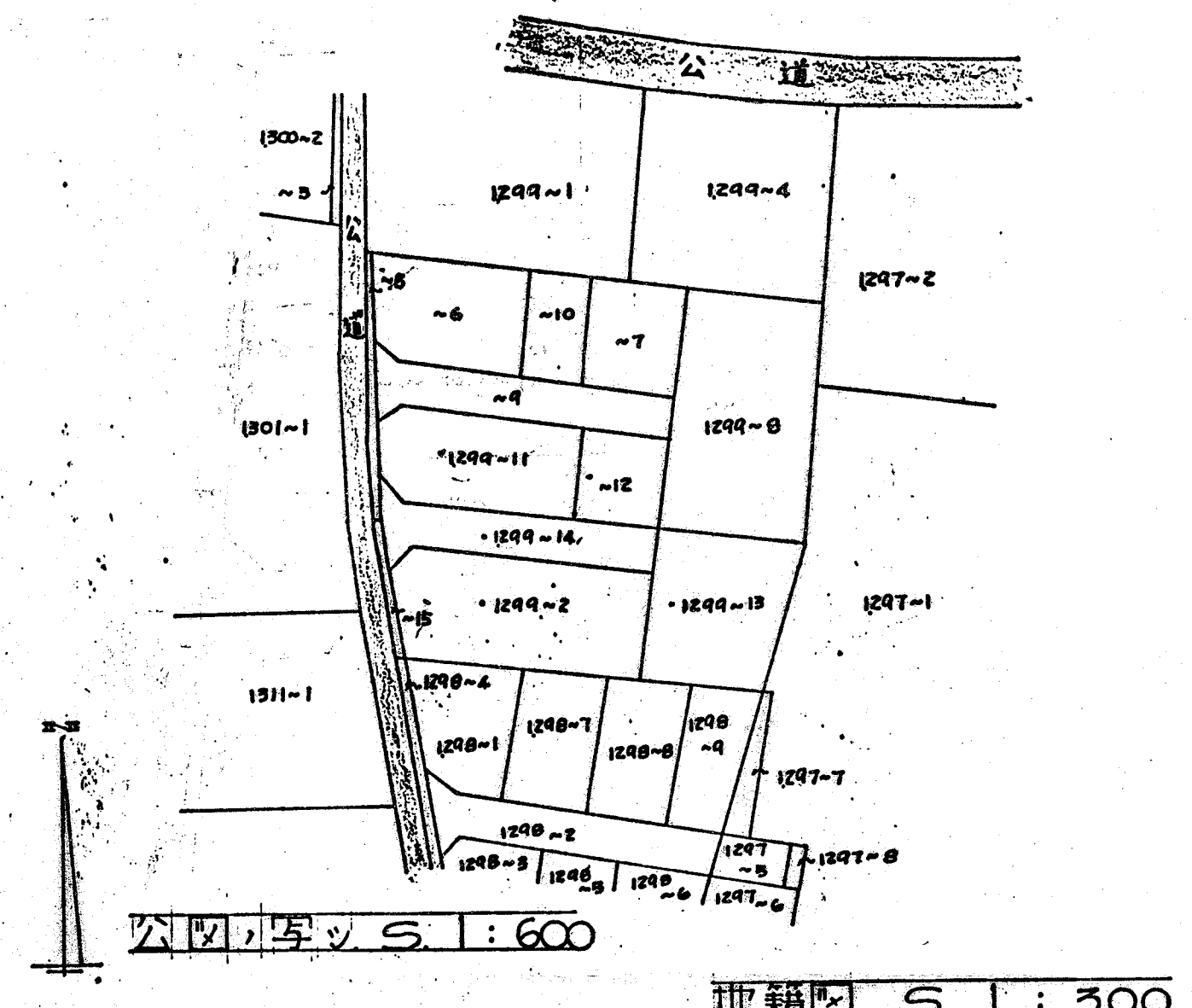
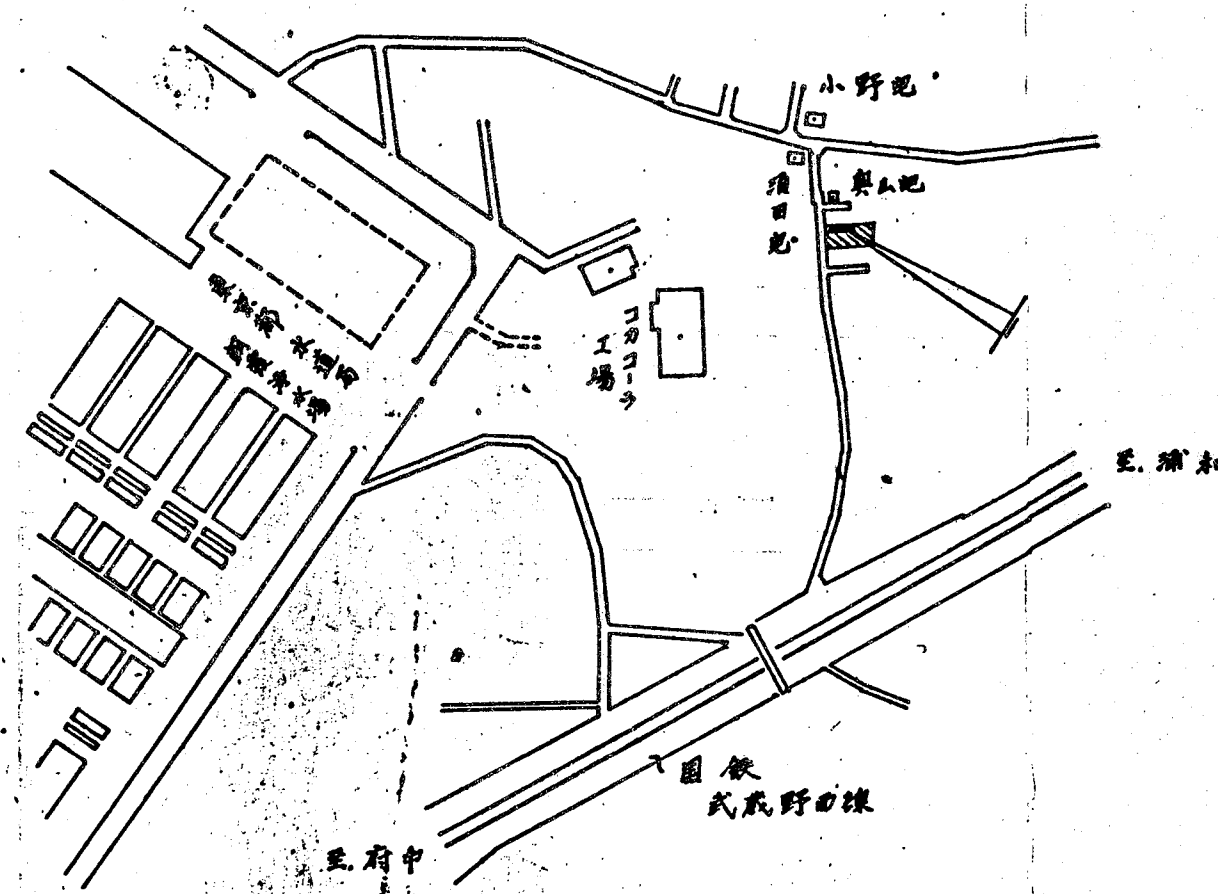
指定年月日 昭和57年8月19日 番号 第122号

1. 申請に係わる土地の地名地番
埼玉県朝霞市大字湾崎字六万堂1299~14

2. 申請に係わる道路の幅員、延長及び面積
幅員 4.00メートル 延長 23.10メートル 面積 96.00 平方メートル

3. 利用宅地総面積 503.00 平方メートル

縮尺	付近見取図	
	地籍図	1/300
	構造図	1/50
	公図の写し	1/600



一部廃止あり
52.3.11
第122号
23.10m → 22.45m