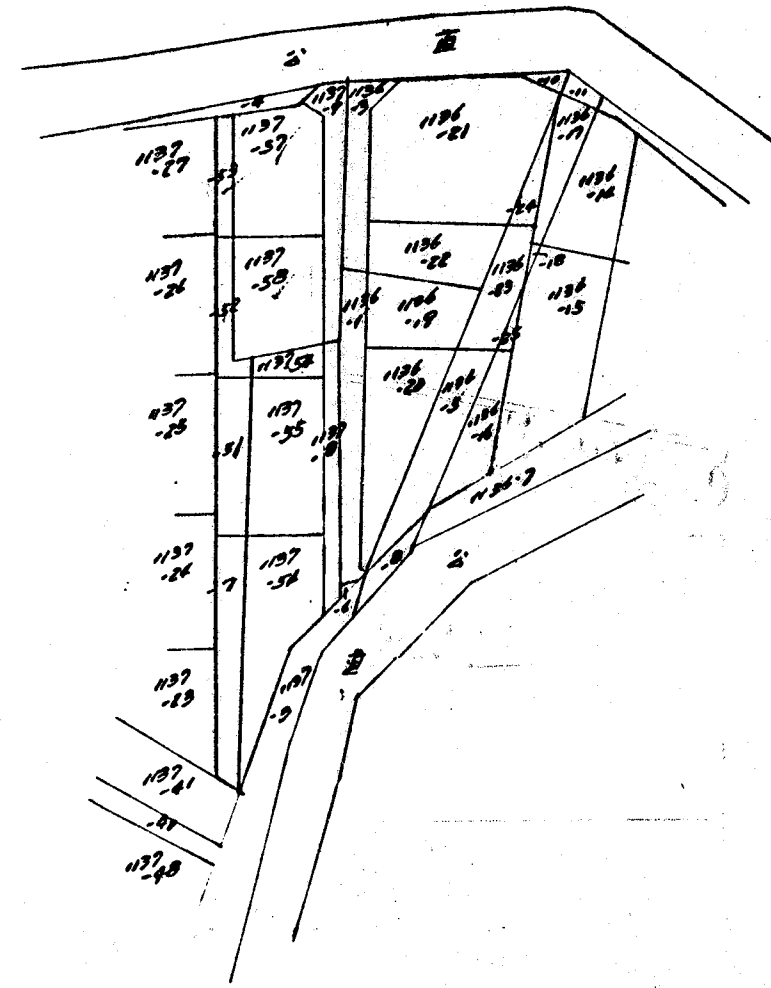


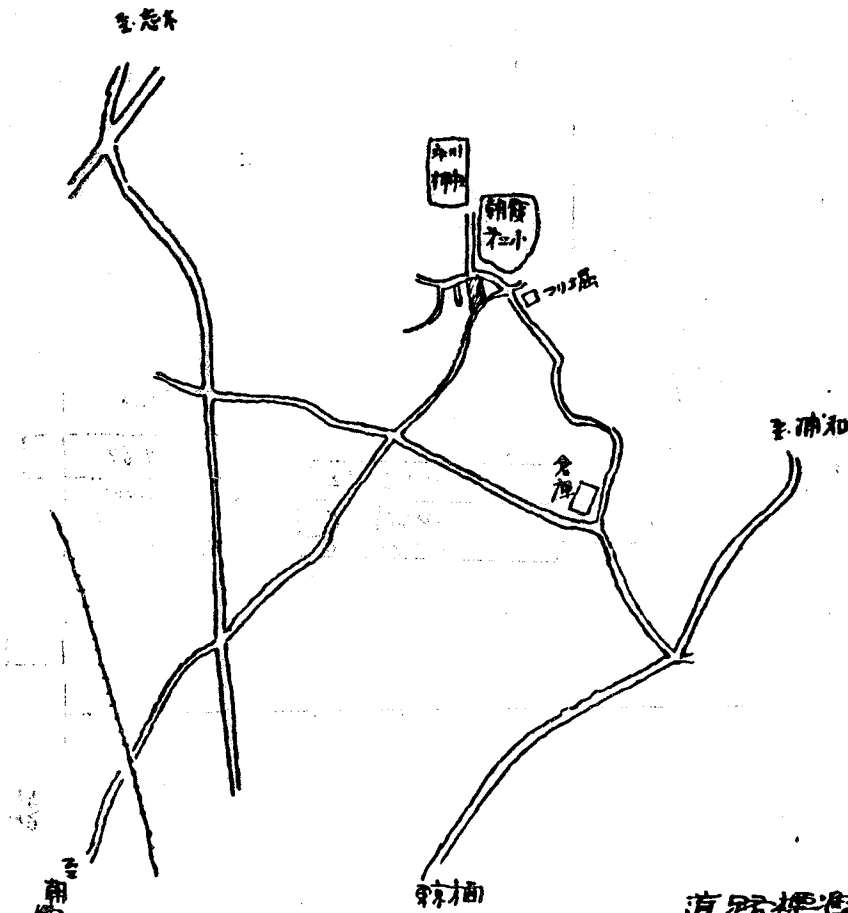
道路位置図 (指定)

指定年月日	昭和57年6月5日	番号	第51号
1. 申請に係わる土地の地名地番			
埼玉県朝霞市大字根岸字宮原1136-1, 1136-3, 1137-8, 1137-9			
2. 申請に係わる道路の幅員、延長及び面積			
幅員	4.00m	延長	40.00m
面積	167.60平方m		
3. 利用宅地総面積		844.26平方m	

公園等
S=1:600

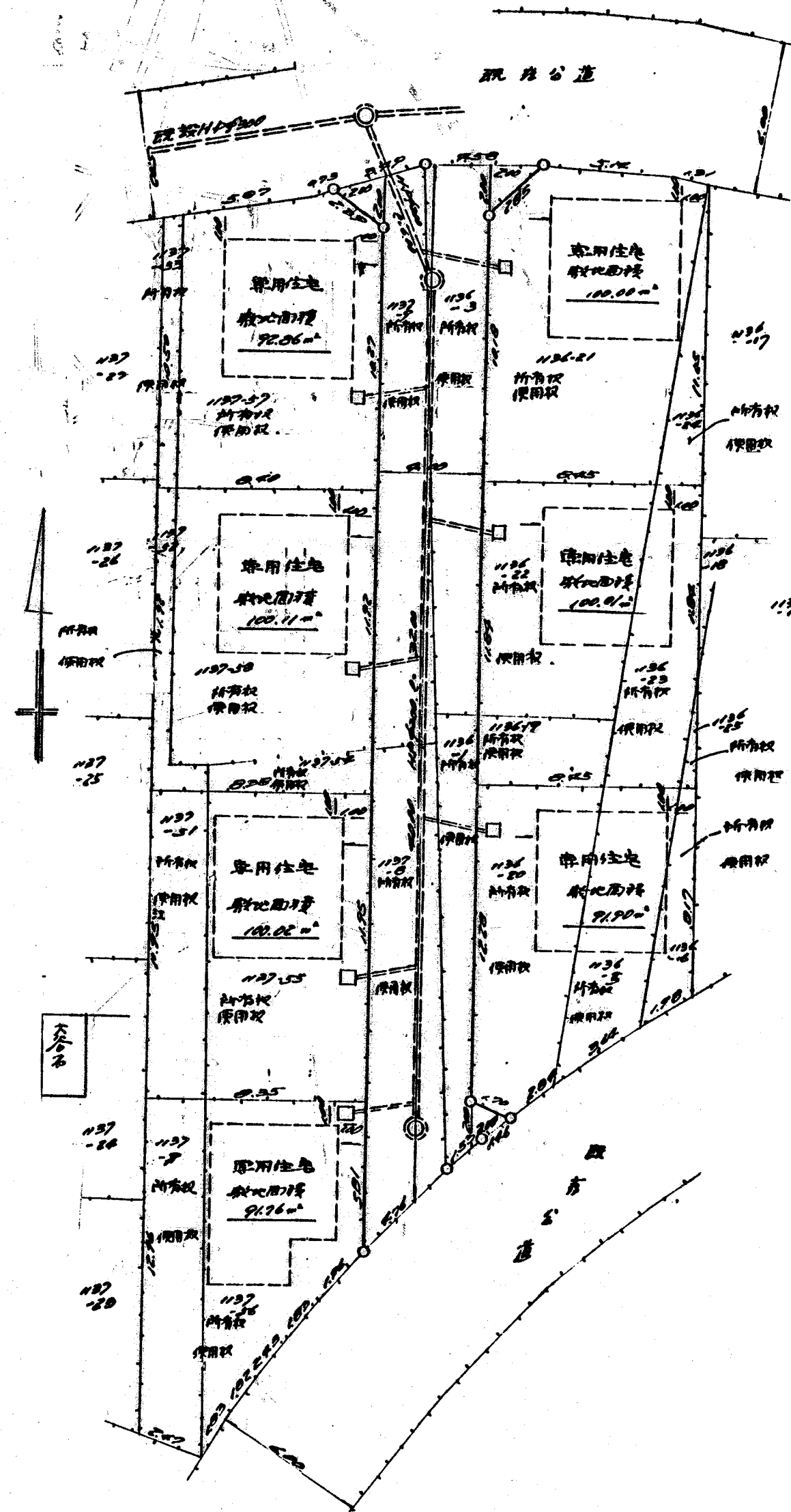
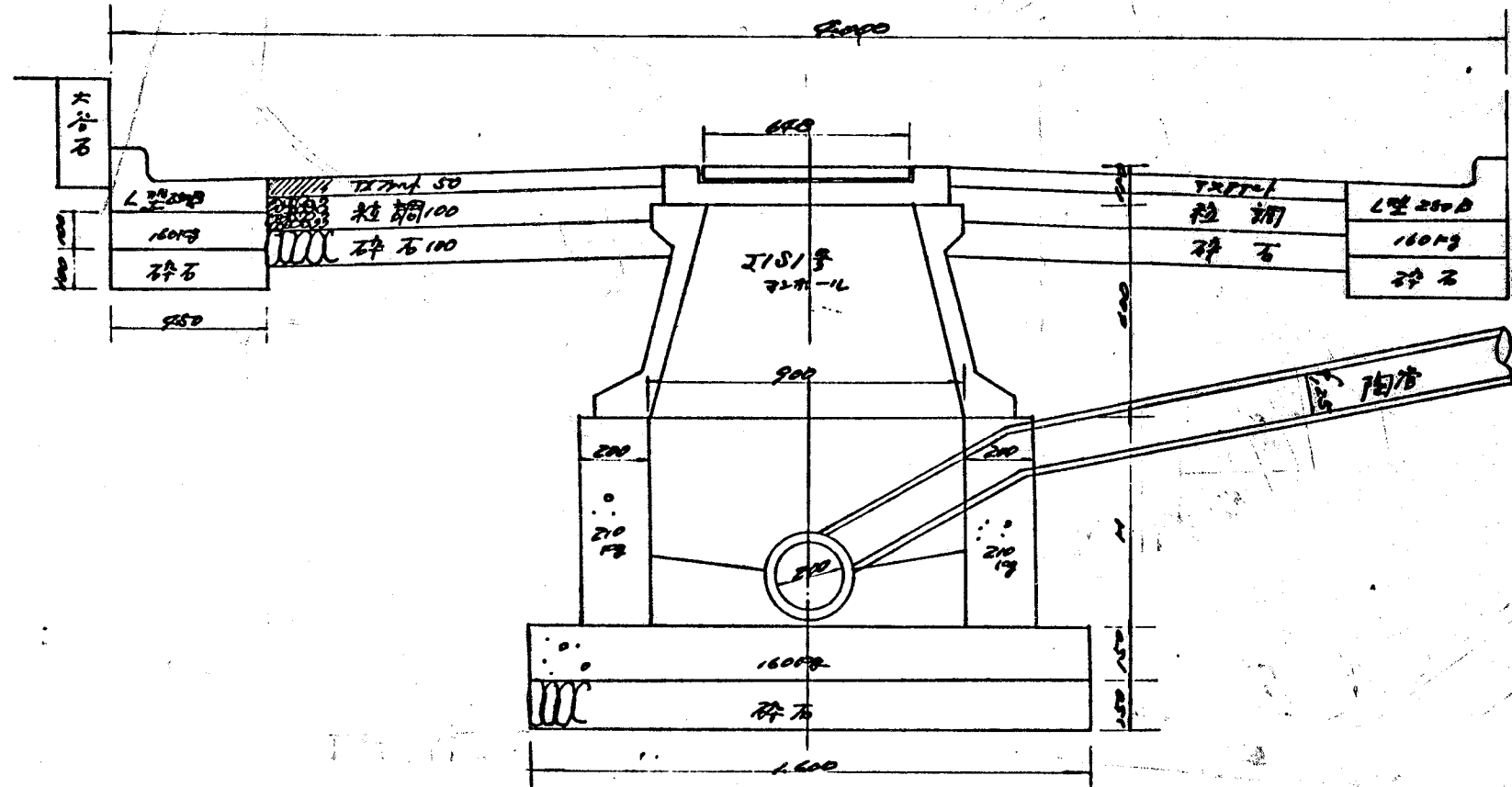


附近見取図



道路標準横断面図

S=1:200



縮尺	付近見取図	
	地籍図	1/200
	構造図	1/20
	公園の写し	1/600