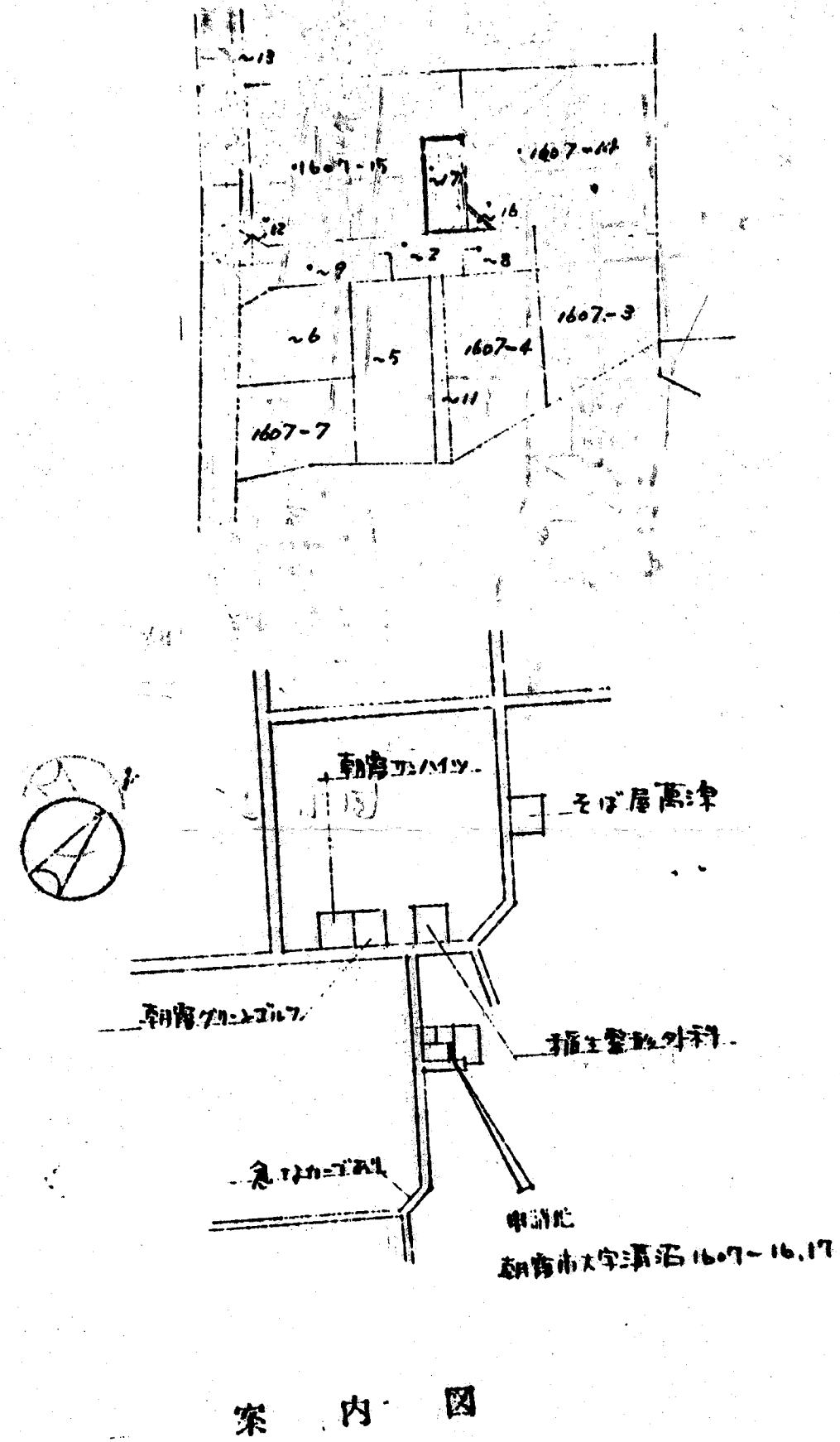
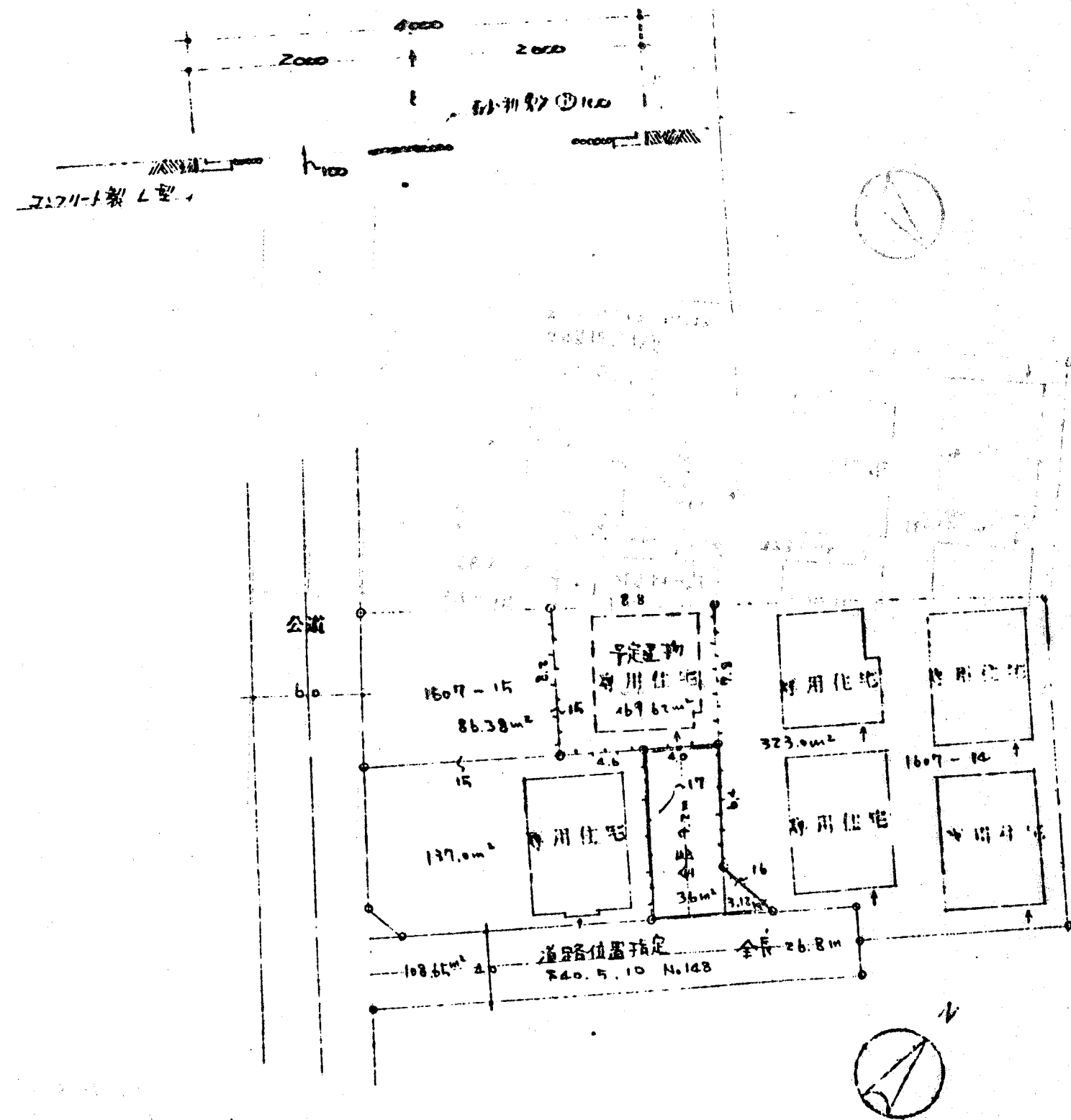


道路位置図 (指定)

指定年月日	昭和57年3月13日	番号	第240号
1. 申請に係わる土地の地名地番			
埼玉県朝霞市大字溝沼1607-16, -17			
2. 申請に係わる道路の幅員、延長及び面積			
幅員	4.00メートル	延長	9.20メートル
面積	39.12 平方メートル		
3. 利用宅地総面積		69.62 平方メートル	

縮尺	付近見取図	
	地籍図	1/300
	構造図	1/50
	公図の写し	1/600



案内図