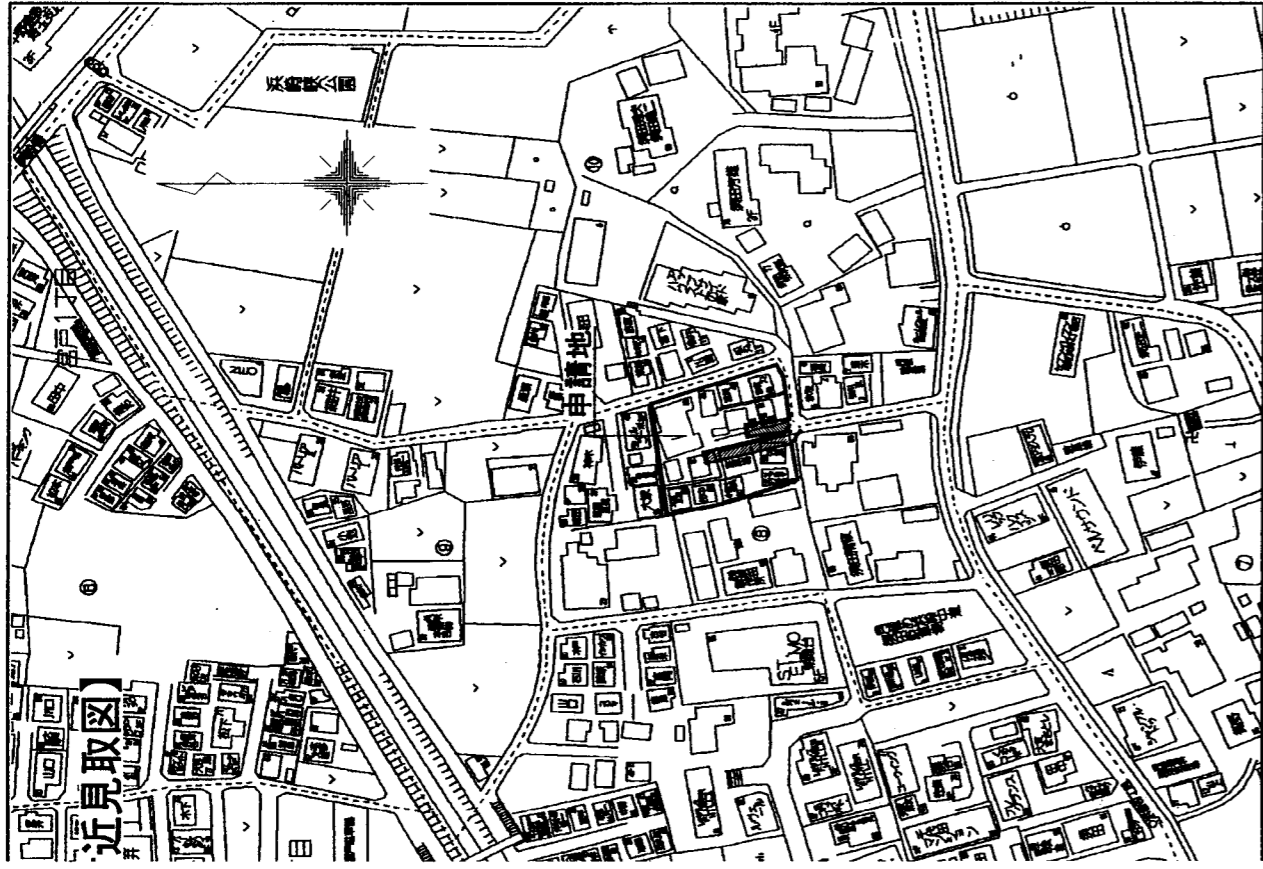


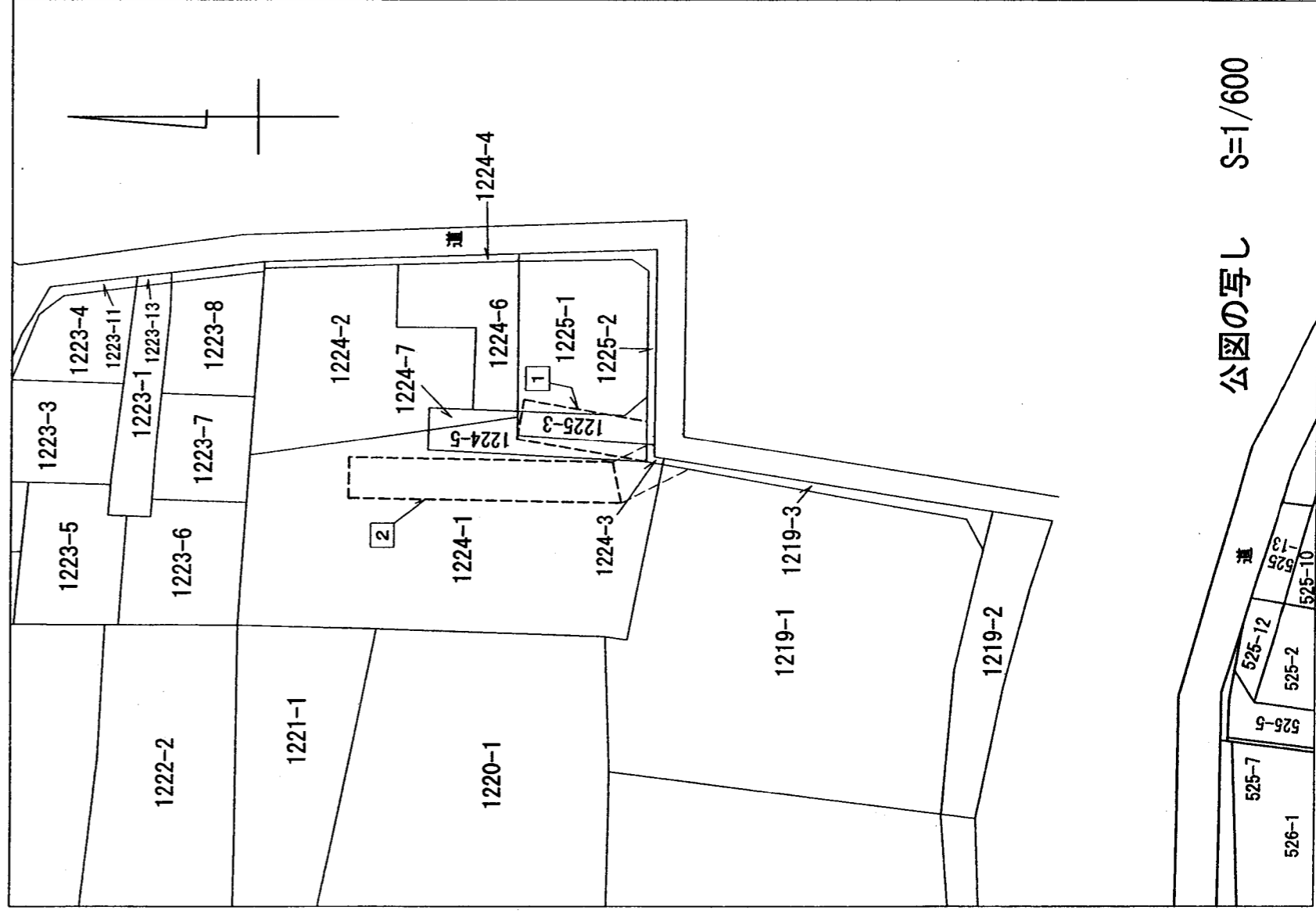
*道路の位置の指定		*表示の位置の指定	
告示年月日	23年5月3日	指定年月日	23年5月27日
告示番号	第137号	号	第1号



- (A) 方
- 位置 界
  - 道路位置の線 界
  - 都市計画道路 界
  - 既存道路 界
  - 申請する道路の位置 (自動車専用広道を含む)
  - 申請された道路の位置 (自動車専用広道を含む)
  - 指定された道路の位置 (申請された道路の位置と異なる)
  - 禁止される道路の位置
  - 予定される道路の位置
  - 井
  - 生 産 物
  - 予定される物の位置 (用途を記入のこと)
  - 既存物の位置 (用途を記入のこと)
  - 敷地界
  - 境界
  - 市町村界
  - 水路及び土橋

(注)

1. 申請書の「指定図」欄には、申請に係る土地(隣接土地を含む。)の所有者、使用権者及び関係者又は工事物の所有者等しくはその他の権利関係をそれぞれ記入すること。
2. 図面中に、地籍、地番、地目及び名称をそれぞれ記入すること。
3. 申請の道路の種類、延長及び幅員の単位は、メートル(小数点以下2位まで)とする。
4. 付近車道、地籍図、道路幅員、自動車専用広道の幅員、公園の専し及び土地に高低差がある場合はその断面を記入すること。
5. 道路及び自動車専用広道の幅員には、側溝等及び路面の構造を記入すること。
6. 付近車道と地籍図の方位は、一面を定めること。
7. 隣接地又は測量の基点から申請道路までの距離を記入すること。
8. 米俵には、記入しないこと。



**1 道路位置図 (指定変更・廃止)**

1. 申請に係る土地の地名地番 朝霞市浜崎4丁目1224-5、1225-1、1225-3の各一部

2. 申請に係る道路の幅員、延長及び面積

幅員 4.00メートル・延長 13.20メートル・面積

平方メートル

3. 利用宅地総面積

平方メートル

縮尺	付近見取図	NON
	地積図	1/200
	構造図	1/50
	公図の写し	1/600



【1 道路構造図 S=1/60】

1. 申請に係る土地の地名地番 朝霞市浜崎4丁目1224-1の一部

2. 申請に係る道路の幅員、延長及び面積

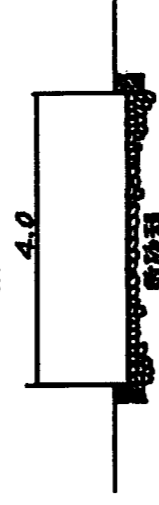
幅員 4.00メートル・延長 28.00メートル・面積

平方メートル

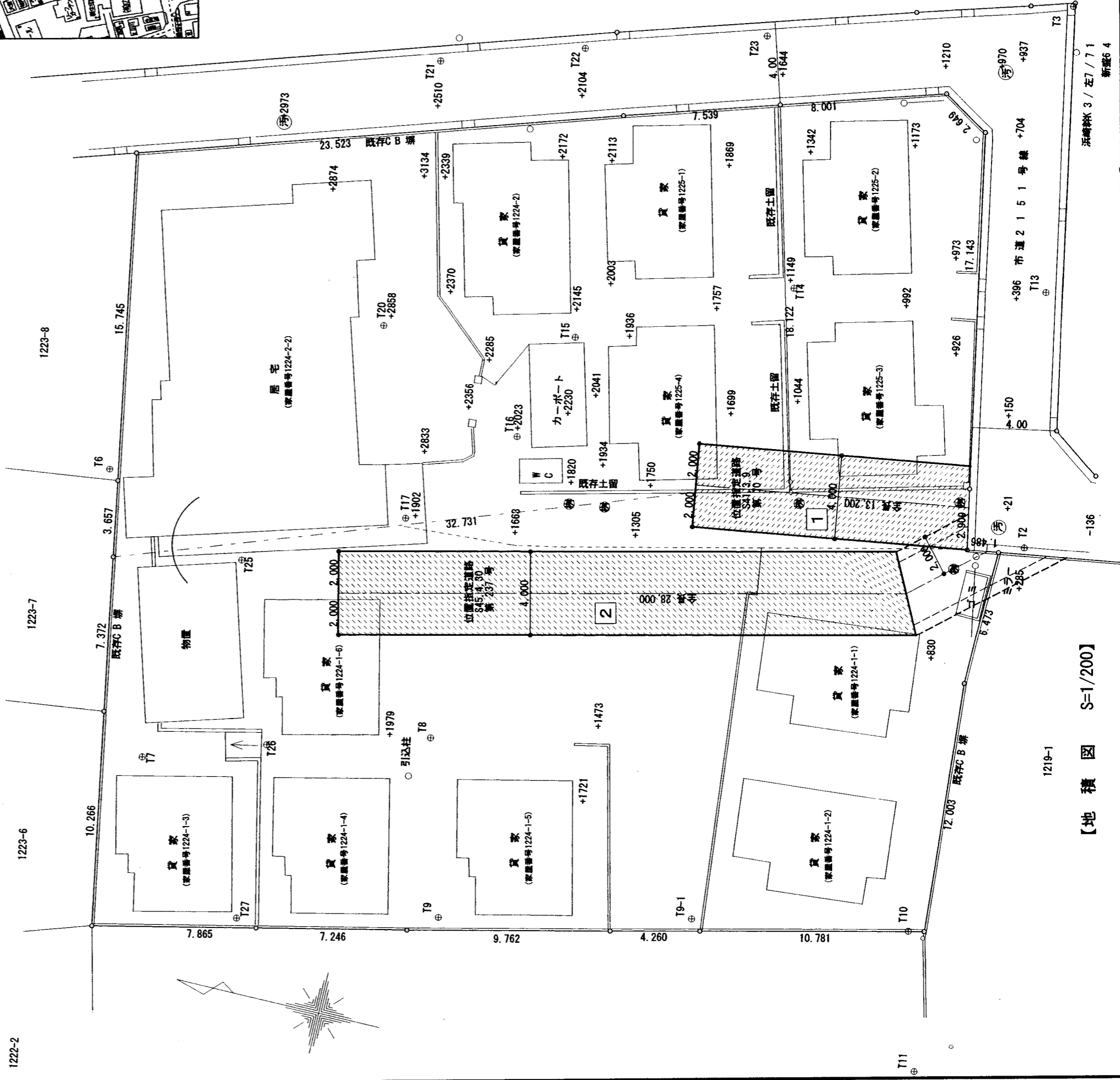
3. 利用宅地総面積

平方メートル

断面図



【2 道路構造図 S=1/100】



【地積図 S=1/200】